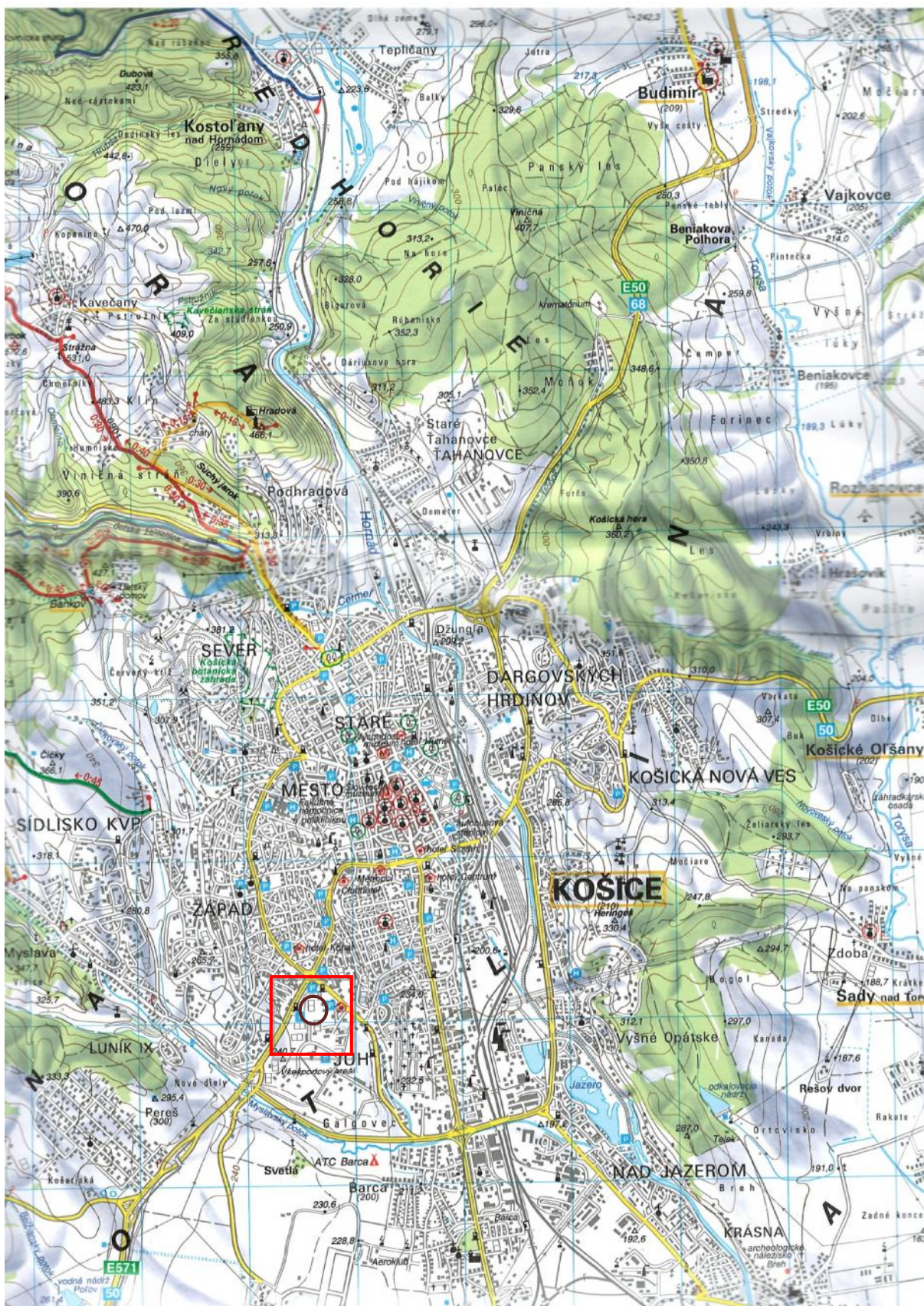
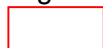


PRÍLOHA . 1

Prehľadná situácia umiestnenie navrhovanej inžinierskej inštalácie (M 1:50 000)



Legenda



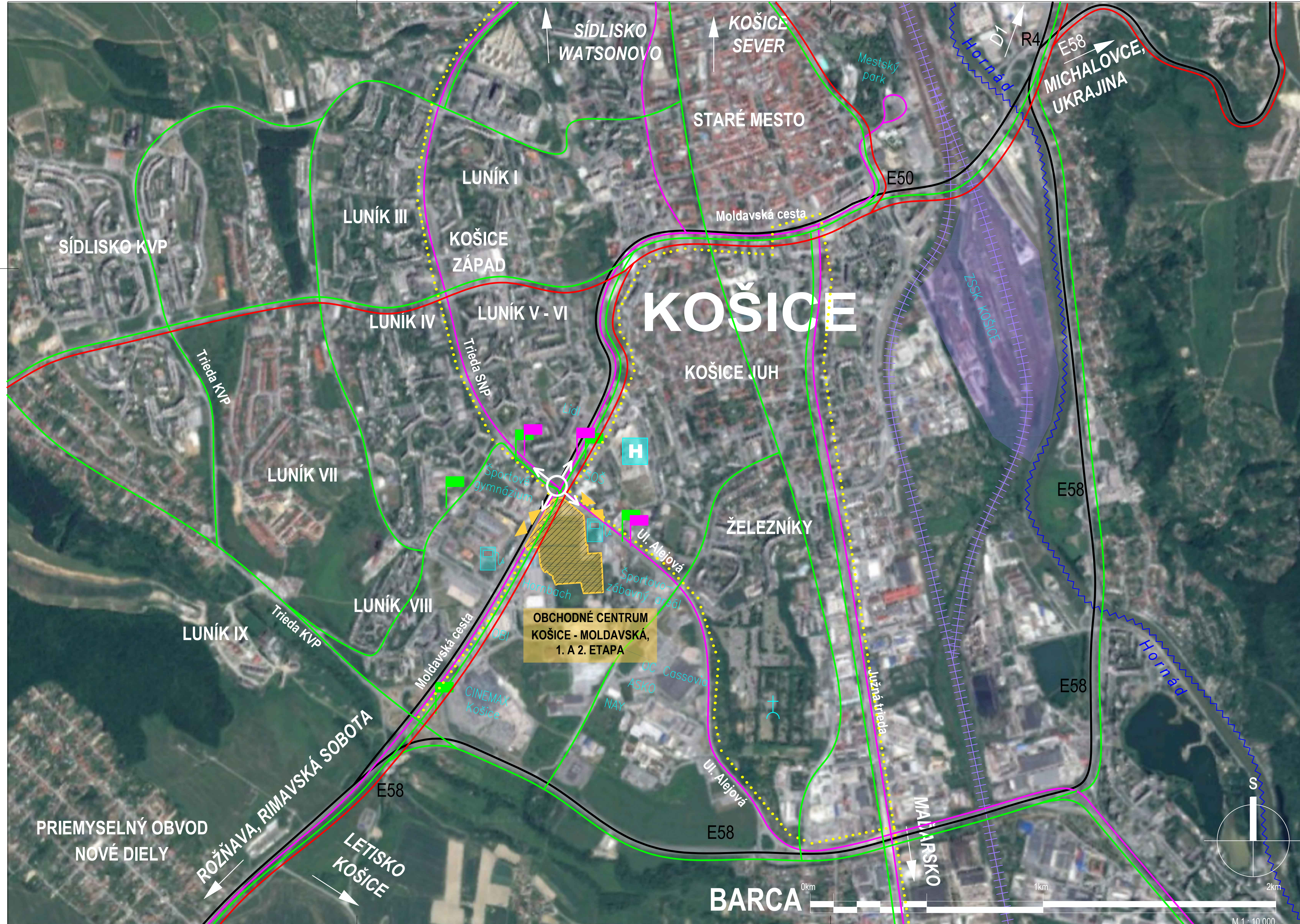
Dotknuté územie



Navrhovaná inžinierska inštalácia – OC Košice - Moldavská

spracovanie: ADONIS CONSULT december 2018





LEGENDA

- HLAVNÉ CESTNÉ ŤAHY
- ELEKTRIČKOVÁ TRÁŤ
- AUTOBUSY
- TROLEJBUSY
- CYKLISTI (EXISTUJÚCA TRASA)
- ŽELEZNIČNÁ TRÁŤ
- VODNÝ TOK
- KRUHOVÝ OBJAZD
- ČERPACIA STANICA PH
- ZASTÁVKA MHD

NAVRHOVANÁ STAVBA

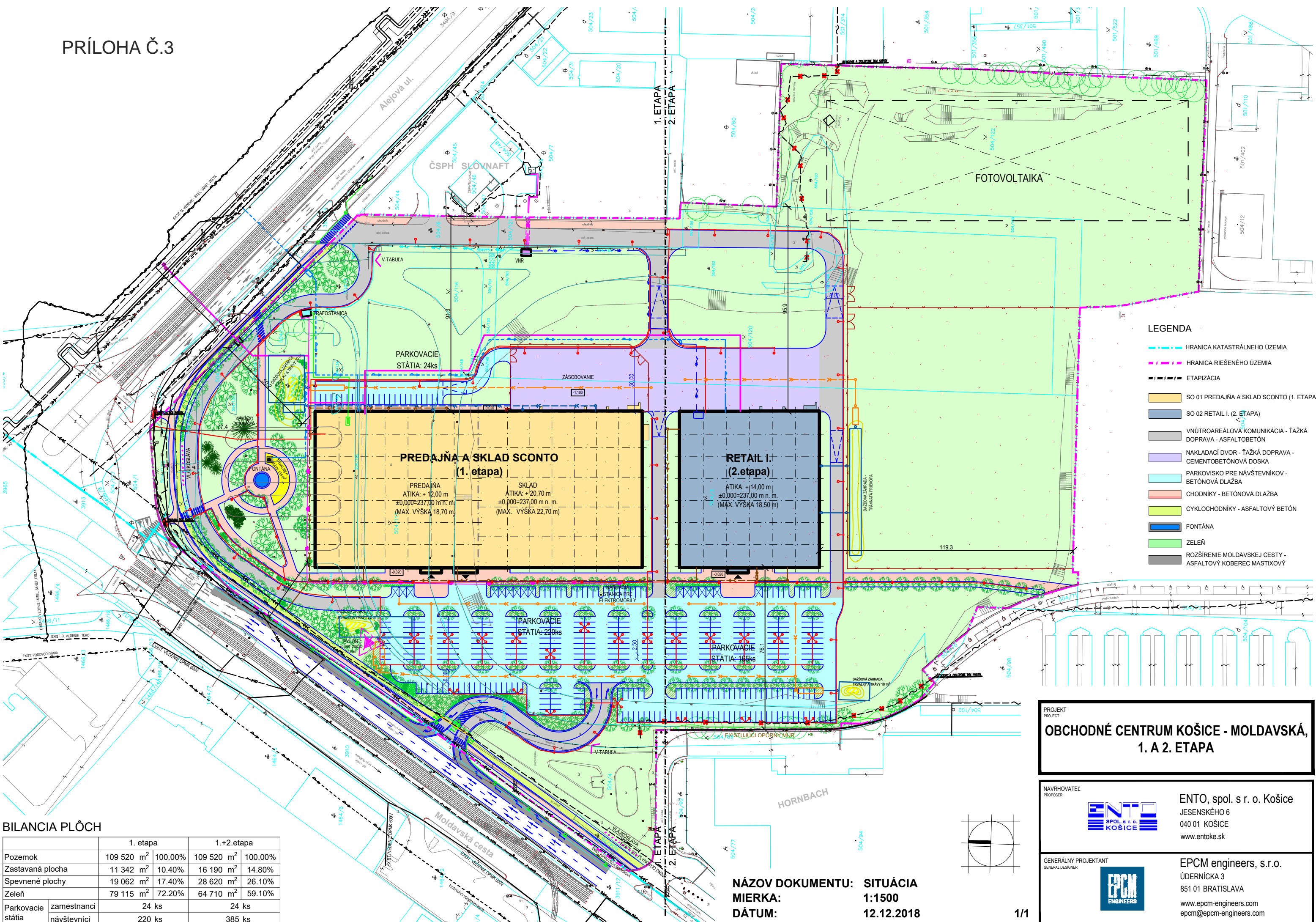
- NAVRHOVANÝ VJAZD/VÝJAZD
- RIEŠENÉ ÚZEMIE

Orientačný bod
Cesta, ulica
MESTKÁ ČASŤ
SMER

POZNÁMKY NOTES		PROJEKT PROJECT OBCHODNÉ CENTRUM KOŠICE - MOLDAVSKÁ, 1. A 2. ETAPA							
QR KÓD QR CODE 		AUTORIZÁCIA STAMP 							
REVÍZIA REVISION <table border="1"> <thead> <tr> <th>REVÍZIA</th> <th>POPIS</th> <th>DÁTUM</th> </tr> </thead> <tbody> <tr> <td>00</td> <td>PRVÉ VYDANIE</td> <td>15.12.2018</td> </tr> </tbody> </table>		REVÍZIA	POPIS	DÁTUM	00	PRVÉ VYDANIE	15.12.2018	MIESTO STAVBY LOC KOŠICE - JUH, K. Ú. Južná časť: 504/2, 3, 4, 6, 7/5, 100, 116, 117, 119, 120, 121, 122, 128, 129, 130, 131, 132, 133, 134, 135, 137, 142, 143, 144, 145, 146, 147, 148, 149, 150, 151, 152, 153, 154, 155, 156, 157, 158, 159, 160, 161, 162, 163, 164, 165, 166, 167	
REVÍZIA	POPIS	DÁTUM							
00	PRVÉ VYDANIE	15.12.2018							
STUPEŇ PD DESIGN STAGE DOKUMENTÁCIA PRE ÚZEMNÉ ROZHODNUTIE		DUR							
ČASŤ PD PART VÝKRESY		C							
OBCH. SÚBOR PACKAGE		OBJEKT (SÚBOR) BUILDING SITUÁCIA ŠIRŠÍCH VZŤAHOV							
PROFESNÝ DIEL PROFESSION		ARCHITEKTONICKO-STAVEBNÉ RIEŠENIE							
NÁZOV DOKUMENTU DOCUMENT DESCRIPTION SITUÁCIA ŠIRŠÍCH VZŤAHOV PRÍLOHA Č.2		PARÉ PAGE NO.							
FORMÁT FORMAT 8 x A4		MIERKA SCALE 1:10 000							
EL. NÁZOV DOKUMENTU ELECTRONIC DOCUMENT TITLE 1801_DUR_C_001_00_Situacia širšie vzťahy 181122.pdf		DÁTUM DATE 21.11.2018							
ZDROJOVÝ SÚBOR SOURCE FILE 1801_DUR_C_001_00_Situacia širšie vzťahy 181122.dwg		PROJEKT PROJECT 1801							
VIDAVATEĽ PUBLISHER EPC		STUPEŇ STAGE DUR							
ČASŤ PART C		OBCH. SÚB. PACKAGE							
OBJEKT BUILDING 400		PROF. DIEL PROFESSION 001							
ČÍSLO DOKUMENTU DOCUMENT NUMBER 00		REVÍZIA REVISION 00							

± 0,000 = 237,00 m n. m.

M 1 : 10 000



- LEGENDA**
- HRANICA KATASTRÁLNEHO ÚZEMIA
 - HRANICA RIEŠENÉHO ÚZEMIA
 - ETAPIZÁCIA
 - SO 01 PREDAJŇA A SKLAD SCONTO (1. ETAPA)
 - SO 02 RETAIL I. (2. ETAPA)
 - VNÚTROAREÁLOVÁ KOMUNIKÁCIA - ŤAŽKÁ DOPRAVA - ASFALTOBETÓN
 - NAKLADACÍ DVOR - ŤAŽKÁ DOPRAVA - CEMENTOBETÓNOVÁ DOSKA
 - PARKOVISKO PRE NÁVŠTEVNÍKOV - BETÓNOVÁ DLAŽBA
 - CHODNÍKY - BETÓNOVÁ DLAŽBA
 - CYKLOCHODNÍKY - ASFALTOVÝ BETÓN
 - FONTÁNA
 - ZELEŇ
 - ROZŠÍRENIE MOLDAVSKEJ CESTY - ASFALTOVÝ KOBEREK MASTIKOVÝ

PREDAJŇA A SKLAD SCONTO (1. etapa)

PREDAJŇA ATIKA: +12,00 m ±0,000=237,00 m n. m. (MAX. VÝŠKA 18,70 m)	SKLAD ATIKA: +20,70 m ±0,000=237,00 m n. m. (MAX. VÝŠKA 22,70 m)
------------------------------------------------------------------------------	---------------------------------------------------------------------------

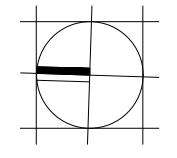
RETAIL I. (2. etapa)

ATIKA: +14,00 m
±0,000=237,00 m n. m.
(MAX. VÝŠKA 18,50 m)


BILANCIA PLÔCH

	1. etapa		1.+2. etapa	
Pozemok	109 520 m ²	100.00%	109 520 m ²	100.00%
Zastavaná plocha	11 342 m ²	10.40%	16 190 m ²	14.80%
Spevné plochy	19 062 m ²	17.40%	28 620 m ²	26.10%
Zeleň	79 115 m ²	72.20%	64 710 m ²	59.10%
Parkovacie státia	zamestnanci	24 ks	24 ks	
	návštevníci	220 ks	385 ks	

NÁZOV DOKUMENTU: SITUÁCIA
MIERKA: 1:1500
DÁTUM: 12.12.2018



PROJEKT
OBCHODNÉ CENTRUM KOŠICE - MOLDAVSKÁ, 1. A 2. ETAPA

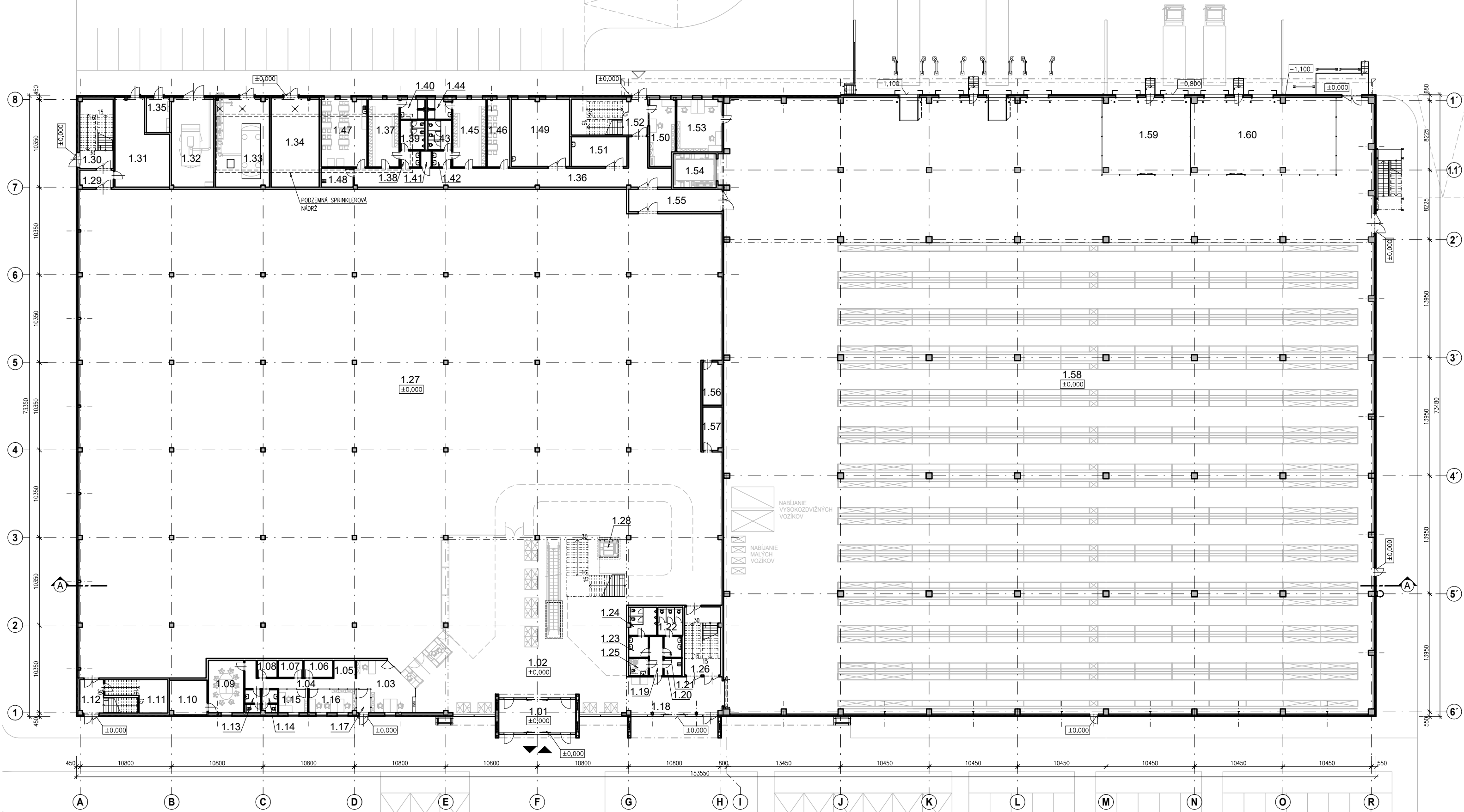
NAVROVATEĽ
 PROJEKTER

ENTO, spol. s r. o. Košice
 JESENSKÉHO 6
 040 01 KOŠICE
 www.entoke.sk

GENERALNÝ PROJEKTANT
 GENERAL DESIGNER

EPCM engineers, s.r.o.
 ÚDERNICKA 3
 851 01 BRATISLAVA
 www.epcm-engineers.com
 epcm@epcm-engineers.com

PRÍLOHA Č.4

PÔDORYS 1.NP
M 1:250



LEGENDA MIESTNOSTÍ 1.NP - PRÍLOHA .4

ČÍSLO	NÁZOV MIESTNOSTI	PLOCHA (m2)
1.01	ZÁDVERIE	35.72
1.02	VSTUPNÁ HALA	450.85
1.03	INFO KANCELÁRIA	50.95
1.04	CHODBA	50.95
1.05	KOPIRKA	5.40
1.06	PRIESTOR BEZ ÚČELU	6.82
1.07	ARCHÍV	5.84
1.08	TREZOR	4.68
1.09	ŠKOLIACIA MIESTNOSŤ	25.88
1.10	SERVEROVŇA	17.93
1.11	ROZVODŇA	20.92
1.12	SCHODISKO	11.32
1.13	WC MUŽI – ZAMESTNANCI	4.72
1.14	WC ŽENY – ZAMESTNANCI	4.62
1.15	VEDÚCI OBCHODNÉHO DOMU	9.45
1.16	KANCELÁRIA	15.19
1.17	VSTUP PRE ZAMESTNANCOV	4.54
1.18	VÝDAJ TOVARU – ČAKÁREŇ	50.14
1.19	CHODBA	4.40
1.20	UPRATOVAČKA	4.25
1.21	PREDSEŇ WC ŽENY – ZÁKAZNÍCI	5.12
1.22	WC ŽENY – ZÁKAZNÍCI	9.21
1.23	PREDSEŇ WC MUŽI – ZÁKAZNÍCI	5.74
1.24	WC MUŽI – ZÁKAZNÍCI	10.48
1.25	WC PRE IMOBILNÝCH	4.77
1.26	SCHODISKO	34.08
1.27	VÝSTAVNÉ PRIESTORY	3810.86
1.28	OSOBNÝ VÝŤAH (PRIEHLBEŇ)	450.85
1.29	CHODBA	8.01
1.30	SCHODISKO	32.30
1.31	ROZVODŇA NN + UPS	55.04

1.32	DIESEL	52.74
1.33	STROJOVNÁ SPRINKLEROV	66.50
1.34	TECHNICKÁ MIESTNOSŤ	59.17
1.35	POŽIARNA ROZVODŇA	11.20
1.36	CHODBA	101.01
1.37	ŠATŇA MUŽI	29.19
1.38	PREDSEŇ WC MUŽI – ZAMESTNANCI	4.37
1.39	WC MUŽI – ZAMESTNANCI	10.04
1.40	SPRCHY MUŽI	6.72
1.41	TECHNICKÁ MIESTNOSŤ	2.38
1.42	PREDSEŇ WC ŽENY – ZAMESTNANCI	4.36
1.43	WC ŽENY – ZAMESTNANCI	9.83
1.44	SPRCHY ŽENY – ZAMESTNANCI	6.36
1.45	ŠATŇA ŽENY	31.26
1.46	FAJČIAREŇ	21.42
1.47	DENNÁ MIESTNOSŤ	42.97
1.48	UPRATOVAČKA	8.48
1.49	STOLÁRSKA DIELŇA	54.05
1.50	STRAŽNÍK, VELÍN	23.26
1.51	DEKORÁCIE	23.01
1.52	SCHODISKO	38.31
1.53	VEDÚCI SKLADU	33.15
1.54	NÁKLADNÝ VÝŤAH (ŠACHTA)	20.40
1.55	CHODBA	29.65
1.56	INŠTALAČNÁ ŠACHTA	11.64
1.57	MESTNOSŤ VZT	11.64
1.58	SKLAD	5323.76
1.59	MANIPULAČNÁ PLOCHA – NÁBYTKOVÉ TAXI	94.93
1.60	MANIPULAČNÁ PLOCHA – NÁBYTKOVÉ TAXI	156.38
	PLOCHA SPOLU	11499.19

POZNÁMKY
NOTES

PROJEKT
PROJECT

OBCHODNÉ CENTRUM KOŠICE - MOLDAVSKÁ, 1. A 2. ETAPA

NAVRHOVATEL
PROPOSER




ENTO, spol. s r.o. Košice
JESENSKÉHO 6
040 01 KOŠICE
www.entoke.sk

GENERÁLNY PROJEKTANT
GENERAL DESIGNER



EPCM engineers, s.r.o.
ÚDERNICKA 3
851 01 BRATISLAVA
www.epcm-engineers.com
epcm@epcm-engineers.com


PROJEKTANT PROFESNEJ ČÁSTI
PLANNER



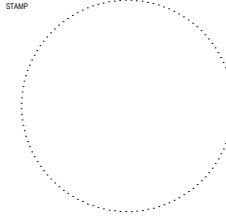
EPCM engineers, s.r.o.
ÚDERNICKA 3
851 01 BRATISLAVA
www.epcm-engineers.com
epcm@epcm-engineers.com

VYPRACOVAL / DRAW BY	PODPIS / SIGNATURE	KONTROLOVAL / CHECKED BY	PODPIS / SIGNATURE
ING. SLAVOMÍR SVÁBY		ING. BARBORA ZLIECHOVCOVÁ	
ZODP. PROJEKTANT / RESP.OS. DESIGNER	PODPIS / SIGNATURE	SCHVÁLIL / APPROVED BY	PODPIS / SIGNATURE
ING. SLAVOMÍR SVÁBY		ING. BARBORA ZLIECHOVCOVÁ	

QR KÓD
QR CODE



AUTORIZÁCIA
STAMP



REVÍZIA REVISION	POPIS DESCRIPTION	DÁTUM DATE
00	PRVÉ VYDANIE	15.12.2018

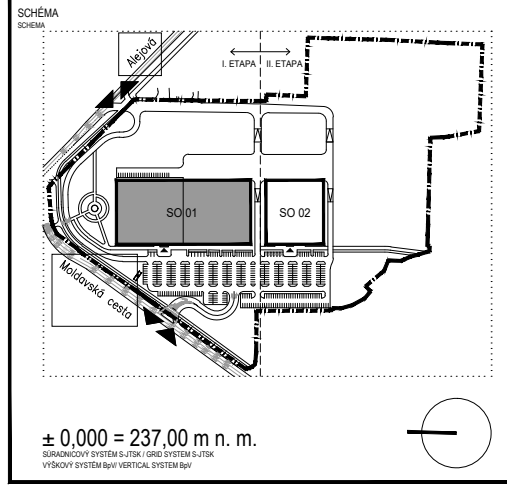
TENTO VÝKRES JE MAJETKOM SPOLOČNOSTI EPCM engineers, s.r.o. A MOŽE BYŤ POUŽÍVANÝ, KOPÍROVANÝ A VIDANÝ TRETEJ STRANE LEN NA ZÁKLADÉ ZMLUVY ALEBO PREDCHÁDZAJÚCEHO PÍSMENNÉHO SOHLASU SPOLOČNOSTI EPCM engineers, s.r.o.
THIS DRAWING IS THE PROPERTY OF EPCM engineers, s.r.o. AND SHALL NOT BE USED, REPRODUCED OR DISCLOSED TO ANYONE WITHOUT THE PRIOR WRITTEN PERMISSION OF EPCM engineers, s.r.o. AND SHALL BE RETURNED UPON REQUEST.

MIESTO STAVBY LOCATION	KOŠICE - JUH. K. U. Južné mesto: 504/ 2, 3, 4, 6, 7/5, /100, /116, /117, /119, /120, /121, /122, /128, /129, /130, /131, /132, /133, /134, /135, /136, /137, /142, /143, /144, /145, /146, /147, /148, /149, /150, /151, /152, /153, /154, /155, /156, /157, /158, /159, /160, /161, /162, /163, /164, /165, /166, /167	
STUPEŇ PD DESIGN STAGE	DOKUMENTÁCIA PRE ÚZEMNÉ ROZHODNUTIE	DUR
ČASŤ PD PART	VÝKRESY	C
OBCH. SÚBOR PACKAGE		
OBJEKT (SÚBOR) BUILDING	PREDAJŇA A SKLAD SCOTTO	SO 01
PROFESNÝ DIEL PROFESSION	ARCHITEKTONICKO-STAVEBNÉ RIEŠENIE	AR

NÁZOV DOKUMENTU DOCUMENT DESCRIPTION	PÓDORYS 1.NP		PÁRE PRINT NO.
FORMÁT FORMAT	12 x A4	MIERKA SCALE	1:250
DÁTUM DATE	15.12.2018		

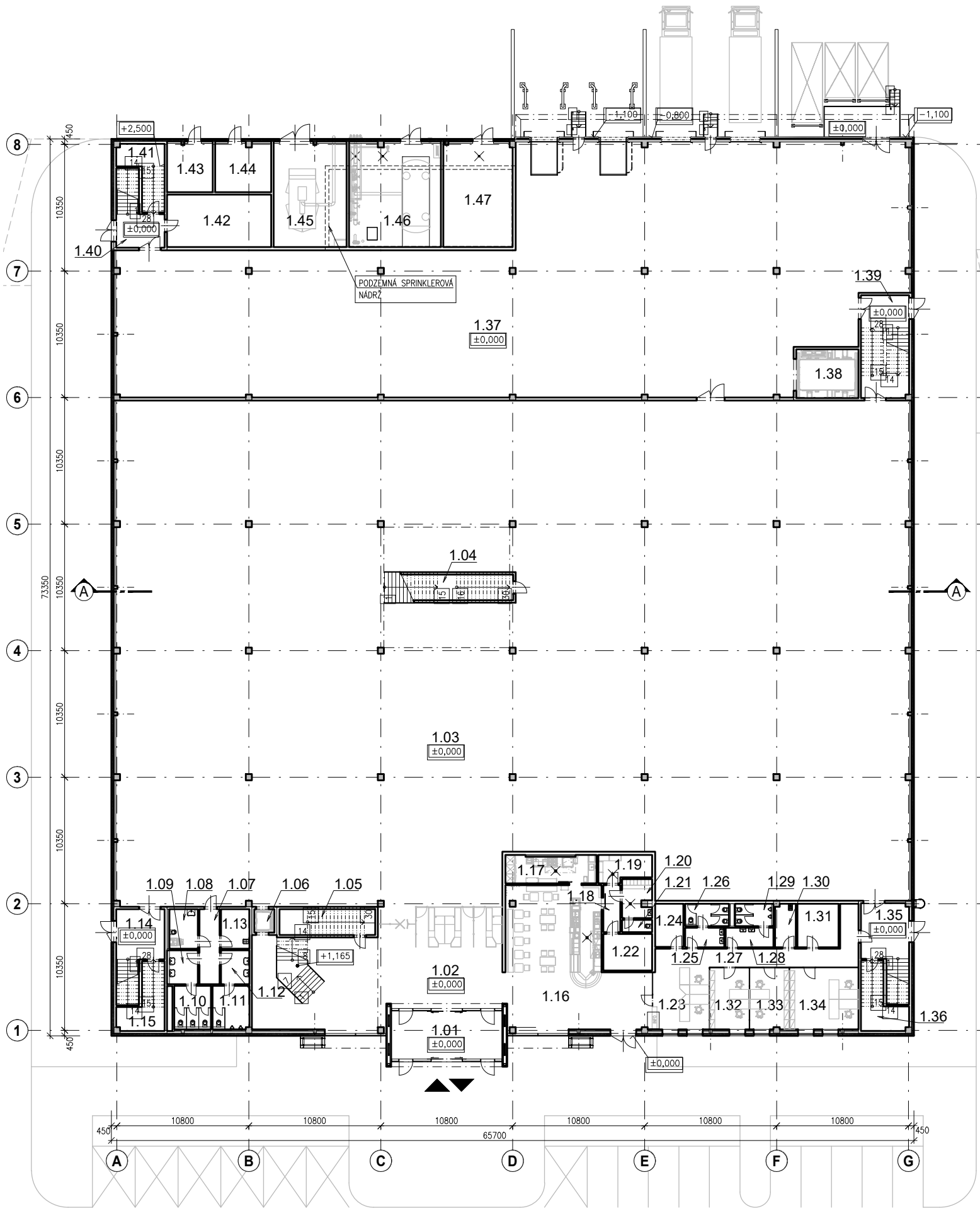
EL. NÁZOV DOKUMENTU
ELECTRONIC DOCUMENT TITLE 1801_DUR_C_01_AR_001_00_Podorys 1NP.pdf

ZDROJOVÝ SÚBOR
SOURCE FILE 1801_DUR_C_01_AR_001_00_Podorys 1NP.dwg





PROJEKT PROJECT	VYDAVATEL PUBLISHER	STUPEŇ STAGE	ČASŤ PART	OBCH.SÚB. PACKAGE	OBJEKT BUILDING	PROF. DIEL PROFESSION	ČÍSLO DOKUMENTU DOCUMENT NUMBER	REVÍZIA REVISION
1801	EPC	DUR	C		01	AR	001	00

PRÍLOHA .5

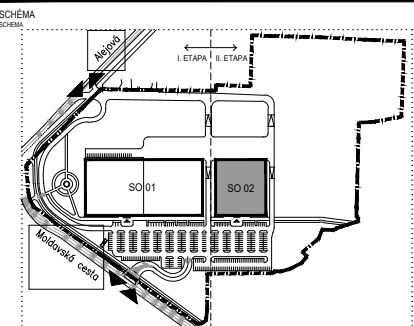


LEGENDA MIESTNOSTÍ 1.NP

ČÍSLO	NÁZOV MIESTNOSTI	PLOCHA (m²)
1.01	ZÁDVERIE	35.72
1.02	VSTUPNÁ HALA	161.18
1.03	NÁJOMNÝ PRIESTOR	2600.79
1.04	SKLAD	18.25
1.05	PRIESTOR BEZ ÚČELU	16.68
1.06	OSOBNÝ VÝŤAH (ŠACHTA)	3.15
1.07	CHODBA	10.69
1.08	WC PRE IMOBILNÝCH	7.63
1.09	PREDSEŇ - WC ŽENY ZÁKAZNÍCI	6.56
1.10	WC ŽENY ZÁKAZNÍCI	10.11
1.11	WC MUŽI ZÁKAZNÍCI	10.55
1.12	PREDSEŇ - WC MUŽI ZÁKAZNÍCI	6.56
1.13	UPRATOVAČKA	7.51
1.14	SCHODISKO	16.54
1.15	MIESTNOSŤ VZT	14.70
1.16	BISTRO	114.38
1.17	PRIPRÁVOVŇA - BISTRO	16.80
1.18	CHODBA - BISTRO	5.71
1.19	SKLAD - BISTRO	8.95
1.20	ŠATŇA - ZAMESTNANCI BISTRO	7.61
1.21	WC - ZAMESTNANCI BISTRO	2.45
1.22	SKLAD - BISTRO	11.86
1.23	INFO KANCELÁRIA	29.61
1.24	KUCHYNKA	8.14
1.25	PREDSEŇ - WC ŽENY ZAMESTNANCI	5.23
1.26	WC ŽENY ZAMESTNANCI	6.43
1.27	CHODBA	24.42
1.28	PREDSEŇ - WC MUŽI ZAMESTNANCI	6.26
1.29	WC MUŽI ZAMESTNANCI	5.87
1.30	UPRATOVAČKA	3.99
1.31	DENNÁ MIESTNOSŤ	12.00
1.32	KANCELÁRIA	16.08
1.33	KANCELÁRIA	15.99
1.34	VEDÚCI OBCHODNÉHO DOMU	28.22
1.35	SCHODISKO	18.03
1.36	MIESTNOSŤ VZT	14.74
1.37	SKLAD	1011.83
1.38	NÁKLADNÝ VÝŤAH (ŠACHTA)	20.66
1.39	SCHODISKO	33.52
1.40	SCHODISKO	11.56
1.41	PRIESTOR BEZ ÚČELU	14.16
1.42	ROZVODNÁ NN + UPS	36.66
1.43	TRAFOSTANICA	15.10
1.44	POŽIARNA ROZVODNÁ	18.26
1.45	DIESEL	51.09
1.46	STROJOVNÁ SPRINKLEROV	63.99
1.47	TECHNICKÁ MIESTNOSŤ	48.33
PLOCHA SPOLU		4614.56

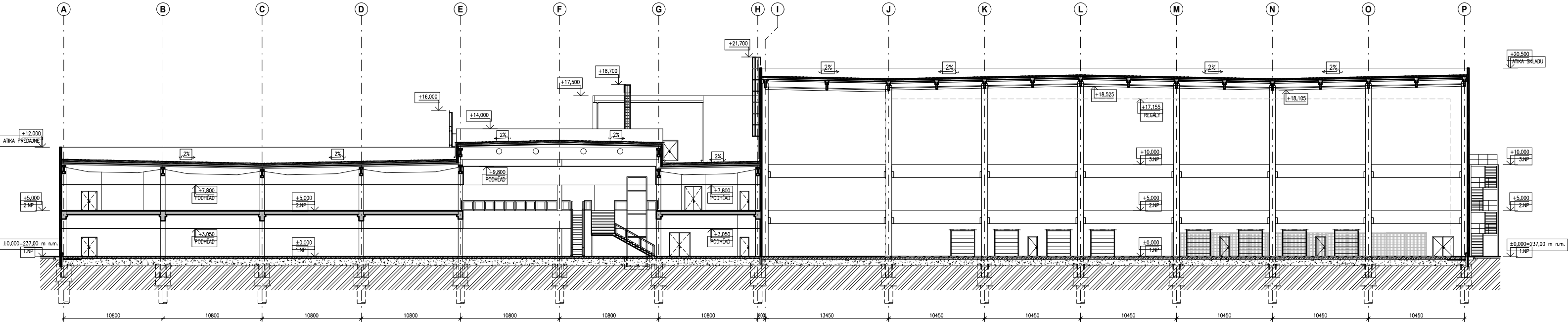
<p>POZNÁMKY</p> <p>NOTES</p>		<p>PROJEKT</p> <p>PROJECT</p> <p>OBCHODNÉ CENTRUM KOŠICE - MOLDAVSKÁ, 1. A 2. ETAPA</p>	
<p>NAVHRČOVATEĽ</p> <p>DESIGNER</p> <p>ENTO, spol. s r.o. Košice JESENSKÉHO 6 040 01 KOŠICE www.entoke.sk</p>		<p>GENERALNY PROJEKTANT</p> <p>GENERAL DESIGNER</p> <p>EPCM engineers, s.r.o. ÚDERNICKA 3 851 01 BRATISLAVA www.epcm-engineers.com epcm@epcm-engineers.com</p>	
<p>GR KÓD</p> <p>QR CODE</p> 		<p>AUTORIZÁCIA</p> <p>STAMP</p> 	
<p>VYPRACOVAL / DRAW BY</p> <p>POPS / SIGNATURE</p> <p>ING. DAŠA ŠTŮŇOVÁ</p>		<p>KONTROLOVAL / CHECKED BY</p> <p>POPS / SIGNATURE</p> <p>ING. BARBORA ZLIECHOVCOVÁ</p>	
<p>ZODP. PROJEKTANT / RESPONS. DESIGNER</p> <p>POPS / SIGNATURE</p> <p>ING. SLAVOMÍR ŠVÁBY</p>		<p>SCHVÁLIL / APPROVED BY</p> <p>POPS / SIGNATURE</p> <p>ING. BARBORA ZLIECHOVCOVÁ</p>	
<p><small>TENTO VÝKRES JE MAJETKOM SPOLOČNOSTI EPCM engineers, s.r.o. A MOŽE BYŤ POUŽITÝ, KOPÍROVANÝ A VÍDANÝ TRETIU STRANU LEN NA ZÁKLADÉ ZMLUVY O ZÁKAZE PRONÁJMU PRONÁJMATELOM SPOLOČNOSTI EPCM engineers, s.r.o.</small></p> <p><small>THIS DRAWING IS THE PROPERTY OF EPCM engineers, s.r.o. AND SHALL NOT BE COPIED, REPRODUCED OR DISCLOSED TO ANYONE WITHOUT THE PRIOR WRITTEN PERMISSION OF EPCM engineers, s.r.o. AND SHALL BE RETURNED UPON REQUEST.</small></p>			
<p>REVIZIA</p> <p>REVISION</p>		<p>DÁTUM</p> <p>DATE</p>	
<p>00 PRVÉ VYDANIE</p>		<p>15.12.2018</p>	
<p>MIESTO STAVBY</p> <p>LOCATION</p> <p>KOŠICE - JARIE K. U. JARIE PRIBLIŽNÉ: 504 2, 13, 14, 16, 175, 180, 1116, 1117, 1119, 1120, 1121, 1122, 1128, 1129, 1130, 1131, 1132, 1133, 1134, 1135, 1136, 1137, 1142, 1143, 1144, 1145, 1146, 1147, 1148, 1149, 1150, 1151, 1152, 1153, 1154, 1155, 1156, 1157, 1158, 1159, 1160, 1161, 1162, 1163, 1164, 1165, 1166, 1167</p>		<p>STUPEŇ PD</p> <p>DESIGN STAGE</p> <p>DOKUMENTÁCIA PRE ÚZEMNÉ ROZHODNUTIE</p>	
<p>ČASŤ PD</p> <p>PART</p> <p>VÝKRESY</p>		<p>DUR</p>	
<p>OBCH. SÚBOR</p> <p>PACKAGE</p>		<p>C</p>	
<p>OBJEKT (SÚBOR)</p> <p>BUILDING</p> <p>RETAIL I.</p>		<p>SO 02</p>	
<p>PROFESNÝ DIEL</p> <p>PROFESSION</p> <p>ARCHITEKTONICKO-STAVEBNÉ RIEŠENIE</p>		<p>AR</p>	
<p>NÁZOV DOKUMENTU</p> <p>DOCUMENT DESCRIPTION</p> <p>PŌDORYS 1.NP</p>			
<p>FORMÁT</p> <p>FORMAT</p> <p>8 x A4</p>		<p>MIERKA</p> <p>SCALE</p> <p>1:250</p>	
<p>DÁTUM</p> <p>DATE</p> <p>15.12.2018</p>		<p>EL. NÁZOV DOKUMENTU</p> <p>ELECTRONIC DOCUMENT TITLE</p> <p>1801_DUR_C_02_AR_001_00_Podorys 1NP.pdf</p>	
<p>ZDROJOVÝ SÚBOR</p> <p>SOURCE FILE</p> <p>1801_DUR_C_02_AR_001_00_Podorys 1NP.dwg</p>		<p>PROJEKT</p> <p>PROJECT</p> <p>1801</p>	
<p>VYDÁVATEĽ</p> <p>PUBLISHER</p> <p>EPC</p>		<p>STUPEŇ</p> <p>STAGE</p> <p>DUR</p>	
<p>ČASŤ</p> <p>PART</p> <p>C</p>		<p>OBCH. SÚB.</p> <p>PACKAGE</p> <p>02</p>	
<p>OBJEKT</p> <p>BUILDING</p> <p>02</p>		<p>PROF. DIEL</p> <p>PROFESSION</p> <p>AR</p>	
<p>ČÍSLO DOKUMENTU</p> <p>DOCUMENT NUMBER</p> <p>001</p>		<p>REVIZIA</p> <p>REVISION</p> <p>00</p>	

± 0,000 = 237,00 m n. m.



PRÍLOHA Č.6

ZVISLÝ REZ A-A
M 1:200



POZNÁMKY
NOTES

PROJEKT
PROJECT

OBCHODNÉ CENTRUM KOŠICE - MOLDAVSKÁ, 1. A 2. ETAPA

NAVRHOVATEL
PROPOSER



ENTO, spol. s r.o. Košice
JESENSKÉHO 6
040 01 KOŠICE
www.entoke.sk

GENERÁLNY PROJEKTANT
GENERAL DESIGNER



EPCM engineers, s.r.o.
ÚDERNICKA 3
851 01 BRATISLAVA
www.epcm-engineers.com
epcm@epcm-engineers.com

PROJEKTANT PROFESNEJ ČASTI
PLANNER



EPCM engineers, s.r.o.
ÚDERNICKA 3
851 01 BRATISLAVA
www.epcm-engineers.com
epcm@epcm-engineers.com

VYPRACOVAL / DRAW BY

PODPIS / SIGNATURE

KONTROLOVAL / CHECKED BY

PODPIS / SIGNATURE

ING. SLAVOMÍR ŠVÁBY

ING. BARBORA ZLIECHOVCOVÁ

ZODP. PROJEKTANT / RESPON. DESIGNER

PODPIS / SIGNATURE

SCHVÁLIL / APPROVED BY

PODPIS / SIGNATURE

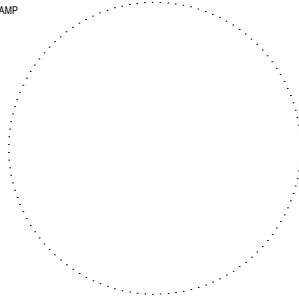
ING. SLAVOMÍR ŠVÁBY

ING. BARBORA ZLIECHOVCOVÁ

QR KÓD
QR CODE



AUTORIZÁCIA
STAMP



REVÍZIA REVISION	POPIS DESCRIPTION	DÁTUM DATE
00	PRVÉ VYDANIE	15.12.2018

TENTO VÝKRES JE MAJETKOM SPOLOČNOSTI EPCM engineers, s.r.o. A MÔŽE BYŤ POUŽÍVANÝ, KOPIROVANÝ A VYDANÝ TRETEJ STRANE LEN NA ZÁKLADE ZMLUVY ALEBO PREDCHÁDZAJÚCEHO PÍSMENÉHO SÚHLASU SPOLOČNOSTI EPCM engineers, s.r.o.
THIS DRAWING IS THE PROPERTY OF EPCM engineers, s.r.o. AND SHALL NOT BE USED, REPRODUCED OR DISCLOSED TO ANYONE WITHOUT THE PRIOR WRITTEN PERMISSION OF EPCM engineers, s.r.o. AND SHALL BE RETURNED UPON REQUEST.

MIESTO STAVBY LOCATION	KOŠICE - JUH, K. U. Južné mesto: 504/ 2, /3, /4, /6, /75, /100, /116, /117, /119, /120, /121, /122, /128, /129, /130, /131, /132, /133, /134, /135, /136, /137, /142, /143, /144, /145, /146, /147, /148, /149, /150, /151, /152, /153, /154, /155, /156, /157, /158, /159, /160, /161, /162, /163, /164, /165, /166, /167	
STUPEŇ PD DESIGN STAGE	DOKUMENTÁCIA PRE ÚZEMNÉ ROZHODNUTIE	DUR
ČASŤ PD PART	VÝKRESY	C
OBCH. SÚBOR PACKAGE		
OBJEKT (SÚBOR) BUILDING	PREDAJŇA A SKLAD SCOTTO	SO 01
PROFESNÝ DIEL PROFESSION	ARCHITEKTONICKO-STAVEBNÉ RIEŠENIE	AR

NÁZOV DOKUMENTU
DOCUMENT DESCRIPTION

ZVISLÝ REZ A-A PRÍLOHA č. 6

PARÉ
PRINT No.

FORMÁT
FORMAT

12 x A4

MIERKA
SCALE

1:200

DÁTUM
DATE

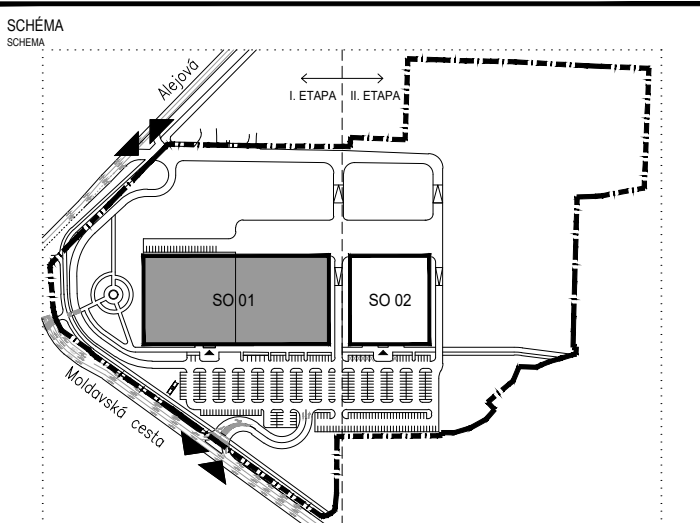
15.12.2018

EL. NÁZOV DOKUMENTU

1801_DUR_C_01_AR_005_00_Rez A-A.pdf

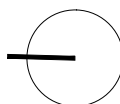
ZDROJOVÝ SÚBOR

1801_DUR_C_01_AR_005_00_Rez A-A.dwg



± 0,000 = 237,00 m n. m.

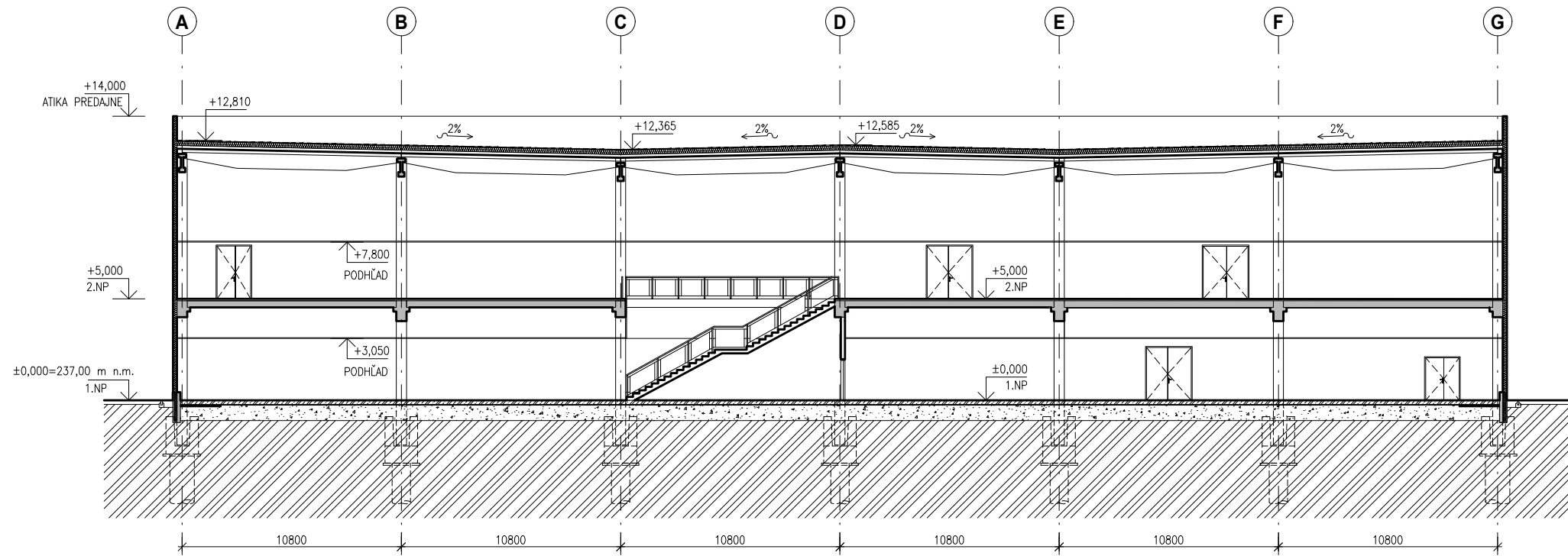
SÚRADNICOVÝ SYSTÉM S-JTSK / GRID SYSTEM S-JTSK
VÝŠKOVÝ SYSTÉM BpVI / VERTICAL SYSTEM BpVI




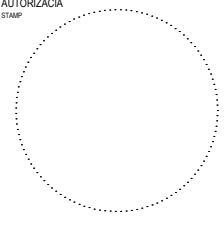



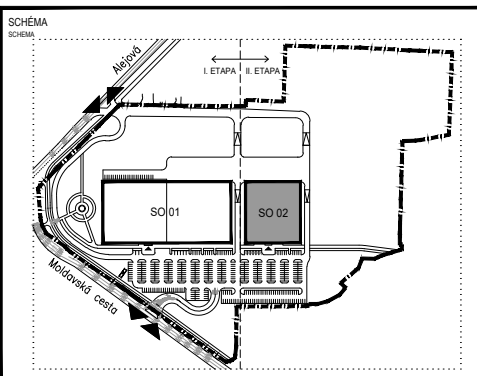
PROJEKT PROJECT	VYDAVATEL PUBLISHER	STUPEŇ STAGE	ČASŤ PART	OBCH.SÚB. PACKAGE	OBJEKT BUILDING	PROF. DIEL PROFESSION	ČÍSLO DOKUMENTU DOCUMENT NUMBER	REVÍZIA REVISION
1801	EPC	DUR	C		01	AR	005	00

PRÍLOHA Č.7

ZVISLÝ REZ A-A (M 1:200)



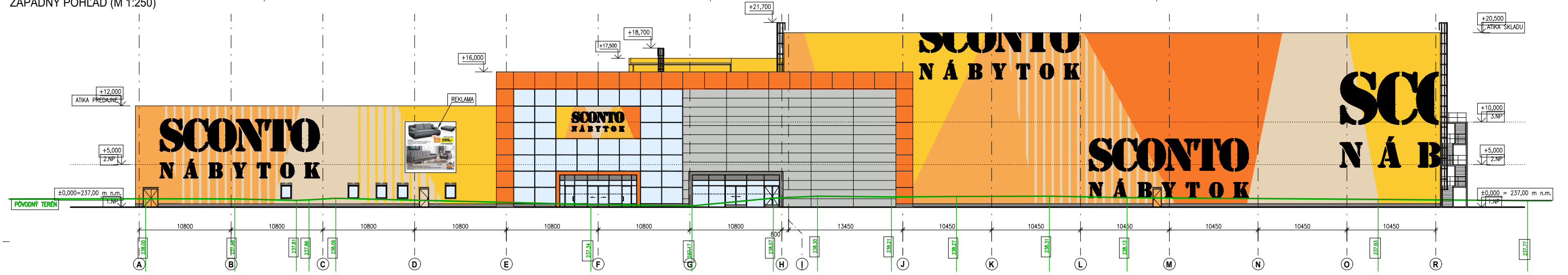
POZNÁMKY NOTES		PROJEKT PROJECT OBCHODNÉ CENTRUM KOŠICE - MOLDAVSKÁ, 1. A 2. ETAPA							
NAVRHOVATEL PROJECTOR  ENTO, spol. s r.o. Košice JESENSKÉHO 6 040 01 KOŠICE www.entoke.sk		GENERÁLNY PROJEKTANT GENERAL DESIGNER  EPCM engineers, s.r.o. ÚDERNICKÁ 3 851 01 BRATISLAVA www.epcm-engineers.com epcm@epcm-engineers.com							
QR KÓD QR CODE 		AUTORIZÁCIA STAMP 							
PROJEKTANT PROFESNEJ ČASTI PLANNER  EPCM engineers, s.r.o. ÚDERNICKÁ 3 851 01 BRATISLAVA www.epcm-engineers.com epcm@epcm-engineers.com		VYPRACOVAL / DRAW BY POEPS / SIGNATURE KONTROLOVAL / CHECKED BY POEPS / SIGNATURE ING. DAŠA ŠTŮŇOVÁ ING. BARBORA ZLIECHOVCOVÁ							
ZODP. PROJEKTANT / RESP. DESIGNER POEPS / SIGNATURE SCHVÁLIL / APPROVED BY POEPS / SIGNATURE ING. SLAVOMÍR ŠVÁBY ING. BARBORA ZLIECHOVCOVÁ		REVÍZIA REVISION <table border="1"> <thead> <tr> <th>REVÍZIA</th> <th>POPIS</th> <th>DÁTUM</th> </tr> </thead> <tbody> <tr> <td>00</td> <td>PRVÉ VYDANIE</td> <td>15.12.2018</td> </tr> </tbody> </table>		REVÍZIA	POPIS	DÁTUM	00	PRVÉ VYDANIE	15.12.2018
REVÍZIA	POPIS	DÁTUM							
00	PRVÉ VYDANIE	15.12.2018							
MIESTO STAVBY LOCATION KOŠICE - JUH, K. U. Južné mesto: 504/2, 73, 74, 75, 76, 77, 78, 79, 80, 81, 82, 83, 84, 85, 86, 87, 88, 89, 90, 91, 92, 93, 94, 95, 96, 97, 98, 99, 100, 101, 102, 103, 104, 105, 106, 107, 108, 109, 110, 111, 112, 113, 114, 115, 116, 117, 118, 119, 120, 121, 122, 123, 124, 125, 126, 127, 128, 129, 130, 131, 132, 133, 134, 135, 136, 137, 138, 139, 140, 141, 142, 143, 144, 145, 146, 147, 148, 149, 150, 151, 152, 153, 154, 155, 156, 157, 158, 159, 160, 161, 162, 163, 164, 165, 166, 167		STUPEŇ PD DESIGN STAGE DOKUMENTÁCIA PRE ÚZEMNÉ ROZHODNUTIE DUR							
ČASŤ PD PART VÝKRESY C		OBCH. SÚBOR PACKAGE							
OBJEKT (SÚBOR) BUILDING RETAIL I. SO 02		PROFESNÝ DIEL PROFESSION ARCHITECTONICKO-STAVEBNÉ RIEŠENIE AR							
NÁZOV DOKUMENTU DOCUMENT DESCRIPTION ZVISLÝ REZ A-A PARÉ FRONT No.		FORMÁT FORMAT 3 x A4 MIERKA SCALE 1:200 DÁTUM DATE 15.12.2018							
EL. NÁZOV DOKUMENTU ELECTRONIC DOCUMENT TITLE 1801_DUR_C_02_AR_004_00_Raz A-A.pdf		ZDROJOVÝ SÚBOR SOURCE FILE 1801_DUR_C_02_AR_004_00_Raz A-A.dwg							
PROJEKT PROJECT 1801	VDAVATEL PUBLISHER EPC	STUPEŇ STAGE DUR	ČASŤ PART C	OBCH.SÚB. PACKAGE 02	OBJEKT BUILDING AR	PROF. DIEL PROFESSION 004	ČÍSLO DOKUMENTU DOCUMENT NUMBER 00	REVÍZIA REVISION 00	



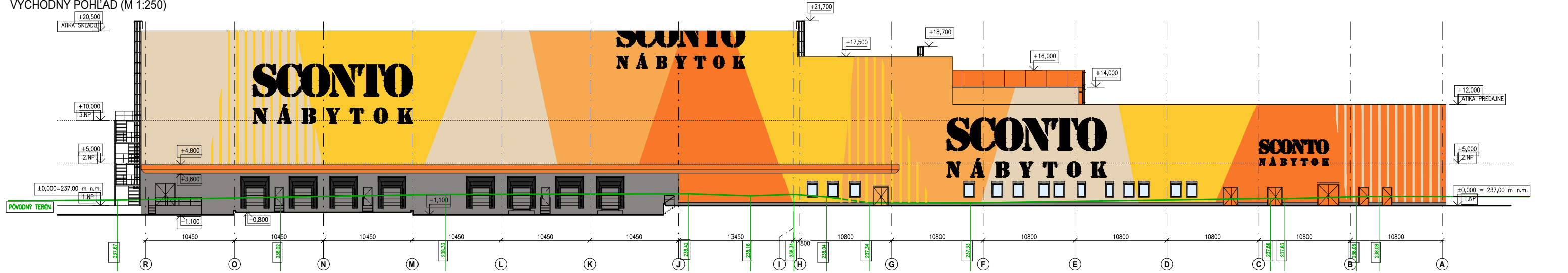
± 0,000 = 237,00 m n.m.
 SURVEILLANCE SYSTEM S-JTSK / GRID SYSTEM S-JTSK
 VÝŠKOVÝ SYSTÉM S-JTSK / VERTICAL SYSTEM S-JTSK

PRÍLOHA Č.8

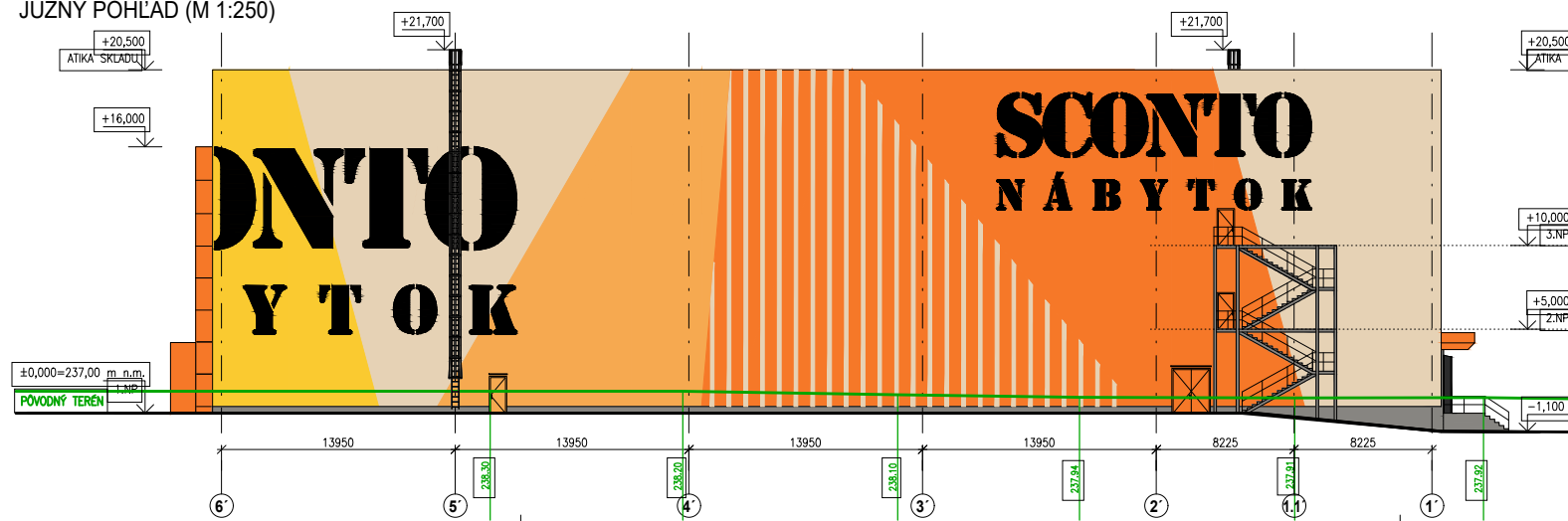
ZÁPADNÝ POHĽAD (M 1:250)



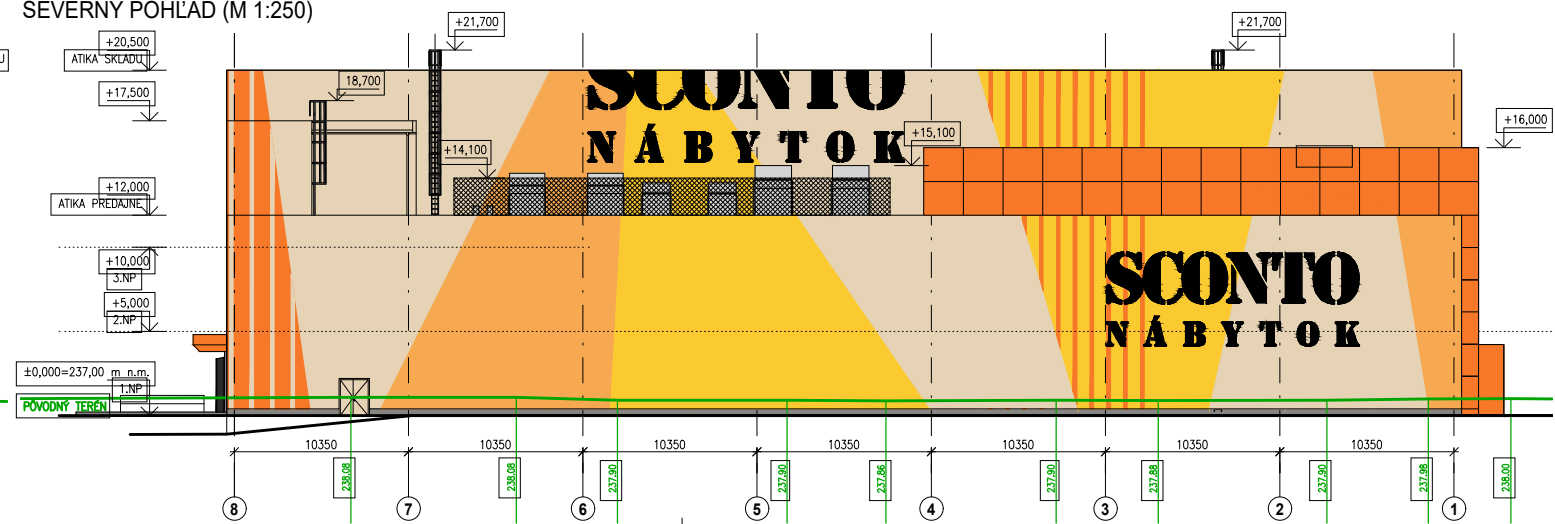
VÝCHODNÝ POHĽAD (M 1:250)



JUŽNÝ POHĽAD (M 1:250)



SEVERNÝ POHĽAD (M 1:250)



POZNÁMKY
NOTES

PROJEKT
PROJECT

OBCHODNÉ CENTRUM KOŠICE - MOLDAVSKÁ, 1. A 2. ETAPA

NAVRHOVATEĽ
PROPOSER



ENTO, spol. s r.o. Košice
JESENSKÉHO 6
040 01 KOŠICE
www.entoke.sk

GENERÁLNY PROJEKTANT
GENERAL DESIGNER



EPCM engineers, s.r.o.
ÚDERNÍČKA 3
851 01 BRATISLAVA
www.epcm-engineers.com
epcm@epcm-engineers.com

PROJEKTANT PROFESNEJ ČASTI
PLANNER



EPCM engineers, s.r.o.
ÚDERNÍČKA 3
851 01 BRATISLAVA
www.epcm-engineers.com
epcm@epcm-engineers.com

VYPRACOVAL / DRAW BY
ING. SLAVOMÍR ŠVÁBY

PODPIS / SIGNATURE

KONTROLOVAL / CHECKED BY
ING. BARBORA ZLIECHOVCOVÁ

PODPIS / SIGNATURE

ZODP. PROJEKTANT / RESPOS. DESIGNER
ING. SLAVOMÍR ŠVÁBY

PODPIS / SIGNATURE

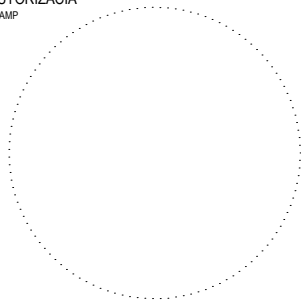
SCHVÁLIL / APPROVED BY
ING. BARBORA ZLIECHOVCOVÁ

PODPIS / SIGNATURE

QR KÓD
QR CODE



AUTORIZÁCIA
STAMP



REVÍZIA REVISION	POPIS DESCRIPTION	DÁTUM DATE
00	PRVÉ VYDANIE	15.12.2018

TENTO VÝKRES JE MAJETKOM SPOLOČNOSTI EPCM engineers, s.r.o. A MÔŽE BYŤ POUŽÍVANÝ, KÓPIOVANÝ A VYDANÝ TRETEJ STRANE LEN NA ZÁKLADE ZMLUVY ALEBO PREDCHÁDZAJÚCEHO PÍSMENÉHO SÚHLASU SPOLOČNOSTI EPCM engineers, s.r.o.
THIS DRAWING IS THE PROPERTY OF EPCM engineers, s.r.o. AND SHALL NOT BE USED, REPRODUCED OR DISCLOSED TO ANYONE WITHOUT THE PRIOR WRITTEN PERMISSION OF EPCM engineers, s.r.o. AND SHALL BE RETURNED UPON REQUEST.

MIESTO STAVBY LOCATION	KOŠICE - JUH, K. Ú. Južné mesto: 504/2, /3, /4, /6, /75, /100, /116, /117, /119, /120, /121, /122, /128, /129, /130, /131, /132, /133, /134, /135, /136, /137, /142, /143, /144, /145, /146, /147, /148, /149, /150, /151, /152, /153, /154, /155, /156, /157, /158, /159, /160, /161, /162, /163, /164, /165, /166, /167	
STUPEŇ PD DESIGN STAGE	DOKUMENTÁCIA PRE ÚZEMNÉ ROZHODNUTIE	DUR
ČASŤ PD PART	VÝKRESY	C
OBCH. SÚBOR PACKAGE		
OBJEKT (SÚBOR) BUILDING	PREDAJŇA A SKLAD SCONTO	SO 01
PROFESNÝ DIEL PROFESSION	ARCHITEKTONICKO-STAVEBNÉ RIEŠENIE	AR

NÁZOV DOKUMENTU DOCUMENT DESCRIPTION	POHLADY PRÍLOHA č. 8	PARÉ PRINT No.
-----------------------------------------	-------------------------	-------------------

FORMÁT FORMAT	10 x A4	MIERKA SCALE	1:250	DÁTUM DATE	15.12.2018
------------------	---------	-----------------	-------	---------------	------------

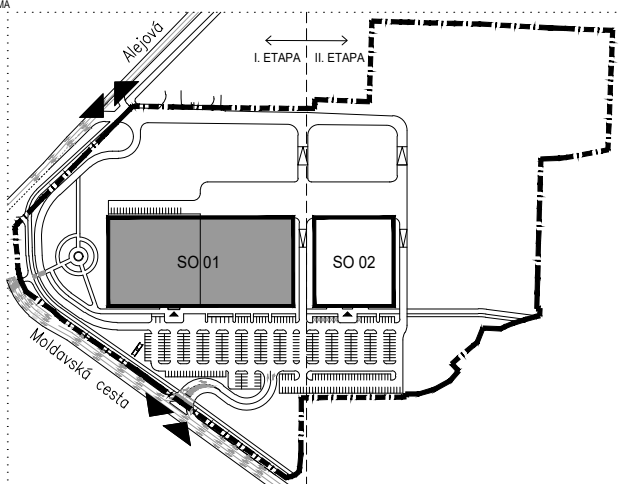
EL. NÁZOV DOKUMENTU
ELECTRONIC DOCUMENT TITLE

1801_DUR_C_01_AR_006_00_Pohlady.pdf

ZDROJOVÝ SÚBOR
SOURCE FILE

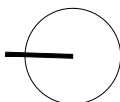
1801_DUR_C_01_AR_006_00_Pohlady.dwg

SCHÉMA
SCHEMA



± 0,000 = 237,00 m n. m.

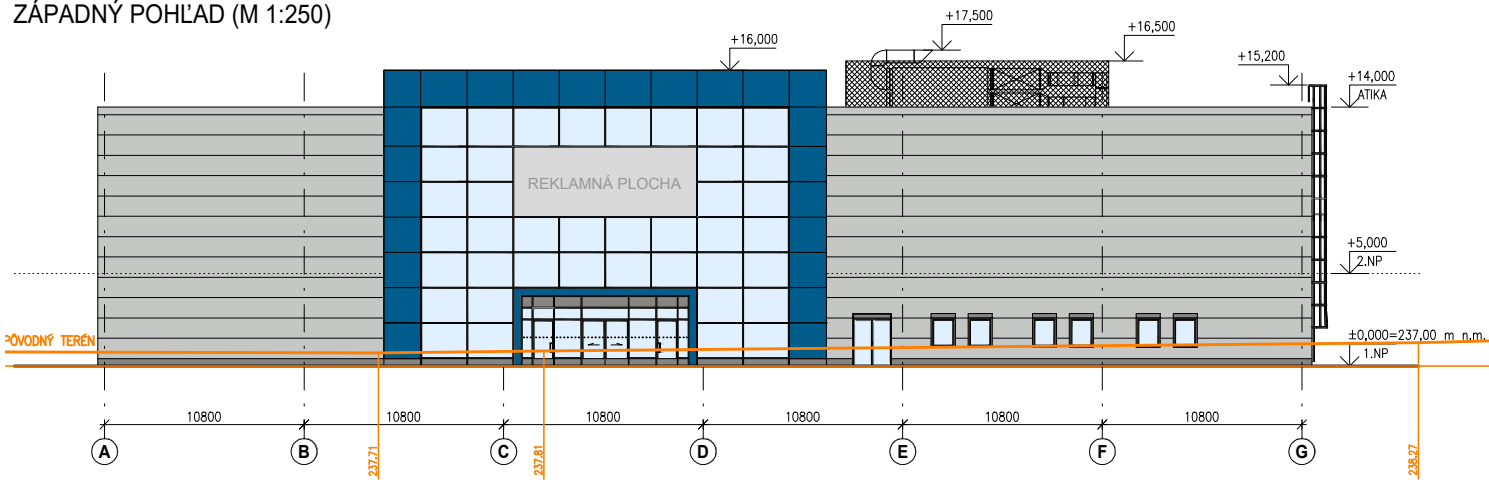
SÚRADNICOVÝ SYSTÉM S-JTSK / GRID SYSTEM S-JTSK
VÝŠKOVÝ SYSTÉM Bpvi VERTICAL SYSTEM Bpvi



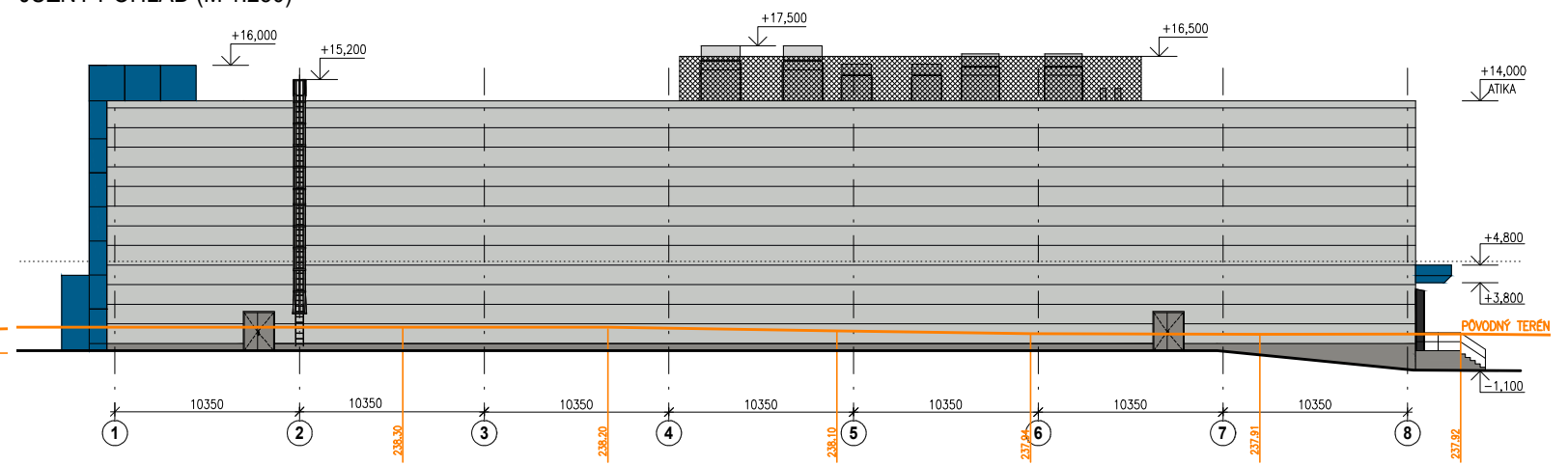
PROJEKT PROJECT	VYDAVATEĽ PUBLISHER	STUPEŇ STAGE	ČASŤ PART	OBCH.SÚB. PACKAGE	OBJEKT BUILDING	PROF. DIEL PROFESSION	ČÍSLO DOKUMENTU DOCUMENT NUMBER	REVÍZIA REVISION
1801	EPC	DUR	C		01	AR	006	00

PRÍLOHA Č.9

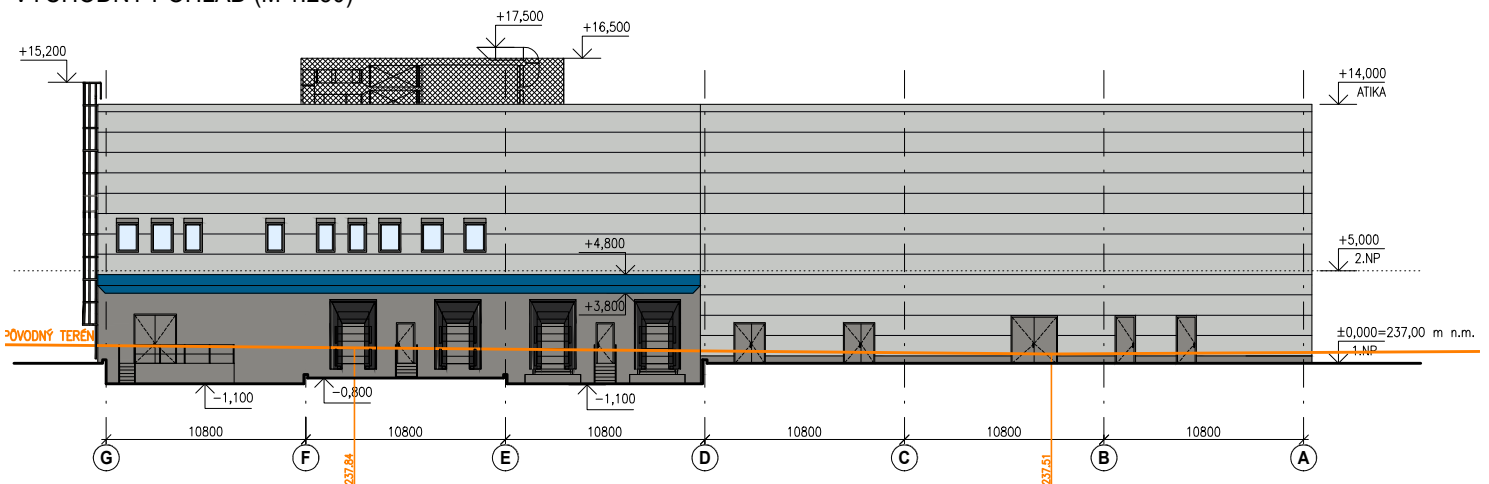
ZÁPADNÝ POHLAD (M 1:250)



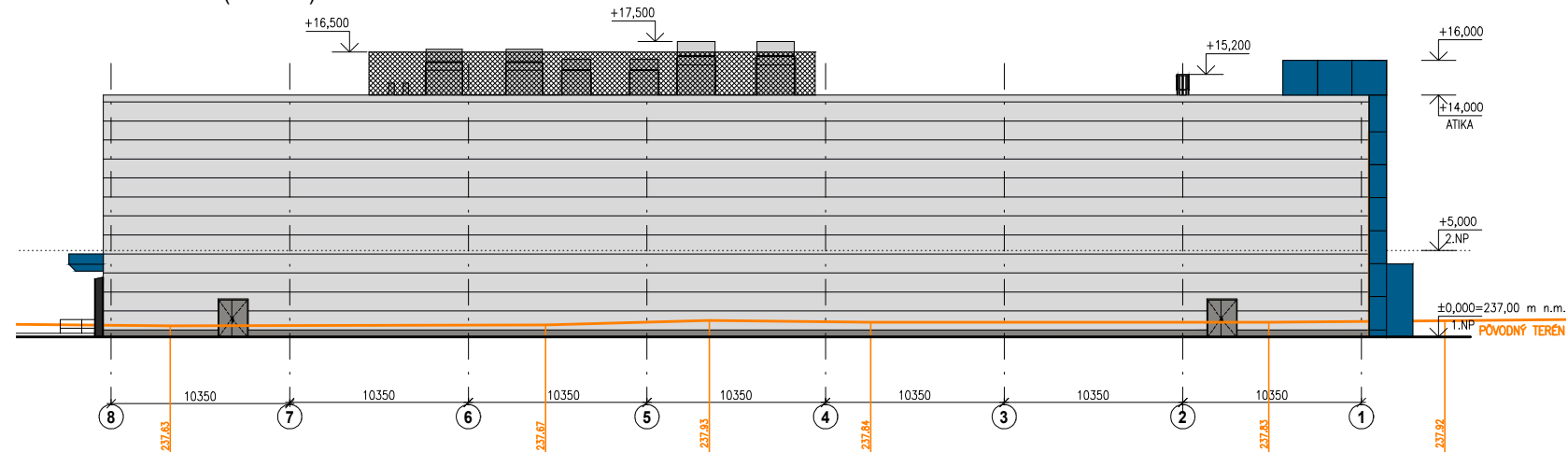
JUŽNÝ POHLAD (M 1:250)



VÝCHODNÝ POHLAD (M 1:250)



SEVERNÝ POHLAD (M 1:250)



POZNÁMKY
NOTES

PROJEKT
PROJECT

OBCHODNÉ CENTRUM KOŠICE - MOLDAVSKÁ, 1. A 2. ETAPA

NAVRHOVATEL
PROPOSER



ENTO, spol. s r.o. Košice
JESENSKÉHO 6
040 01 KOŠICE
www.entoke.sk

GENERÁLNY PROJEKTANT
GENERAL DESIGNER



EPCM engineers, s.r.o.
ÚDERNÍČKA 3
851 01 BRATISLAVA
www.epcm-engineers.com
epcm@epcm-engineers.com

PROJEKTANT PROFESNEJ ČASTI
PLANNER



EPCM engineers, s.r.o.
ÚDERNÍČKA 3
851 01 BRATISLAVA
www.epcm-engineers.com
epcm@epcm-engineers.com

VYPRACOVAL / DRAW BY

PODPIS / SIGNATURE

KONTROLOVAL / CHECKED BY

PODPIS / SIGNATURE

ING. DAŠA ŠTÚŇOVÁ

ING. BARBORA ZLIECHOVCOVÁ

ZODP. PROJEKTANT / RESPOS. DESIGNER

PODPIS / SIGNATURE

SCHVÁLIL / APPROVED BY

PODPIS / SIGNATURE

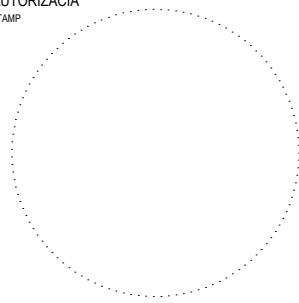
ING. SLAVOMÍR ŠVÁBY

ING. BARBORA ZLIECHOVCOVÁ

QR KÓD
QR CODE



AUTORIZÁCIA
STAMP



REVÍZIA REVISION	POPIS DESCRIPTION	DÁTUM DATE
00	PRVÉ VYDANIE	15.12.2018

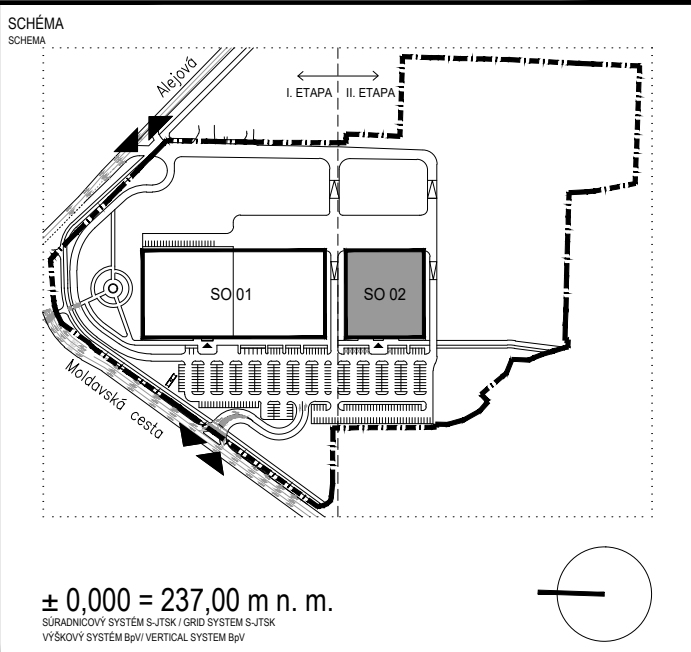
TENTO VÝKRES JE MAJETKOM SPOLOČNOSTI EPCM engineers, s.r.o. A MÔŽE BYŤ POUŽÍVANÝ, KOPIROVANÝ A VYDANÝ TRETEJ STRANE LEN NA ZÁKLADE ZMLUVY ALEBO PREDCHÁDZAJÚCEHO PÍSMENÉHO SÚHLASU SPOLOČNOSTI EPCM engineers, s.r.o.
THIS DRAWING IS THE PROPERTY OF EPCM engineers, s.r.o. AND SHALL NOT BE USED, REPRODUCED OR DISCLOSED TO ANYONE WITHOUT THE PRIOR WRITTEN PERMISSION OF EPCM engineers, s.r.o. AND SHALL BE RETURNED UPON REQUEST.

MIESTO STAVBY LOCATION	KOŠICE - JUH, K. U. Južné mesto: 504/ 2, /3, /4, /6, /75, /100, /116, /117, /119, /120, /121, /122, /128, /129, /130, /131, /132, /133, /134, /135, /136, /137, /142, /143, /144, /145, /146, /147, /148, /149, /150, /151, /152, /153, /154, /155, /156, /157, /158, /159, /160, /161, /162, /163, /164, /165, /166, /167	
STUPEŇ PD DESIGN STAGE	DOKUMENTÁCIA PRE ÚZEMNÉ ROZHODNUTIE	DUR
ČASŤ PD PART	VÝKRESY	C
OBCH. SÚBOR PACKAGE		
OBJEKT (SÚBOR) BUILDING	RETAIL I.	SO 02
PROFESNÝ DIEL PROFESSION	ARCHITEKTONICKO-STAVEBNÉ RIEŠENIE	AR

NÁZOV DOKUMENTU DOCUMENT DESCRIPTION	PARÉ PRINT No.	
POHĽADY PRÍLOHA č. 9		
FORMÁT FORMAT	MIERKA SCALE	DÁTUM DATE
5 x A4	1:250	15.12.2018

EL. NÁZOV DOKUMENTU ELECTRONIC DOCUMENT TITLE	1801_DUR_C_02_AR_005_00_Pohlady.pdf
ZDROJOVÝ SÚBOR SOURCE FILE	1801_DUR_C_02_AR_005_00_Pohlady.dwg

PROJEKT PROJECT	VYDAVATEL PUBLISHER	STUPEŇ STAGE	ČASŤ PART	OBCH.SÚB. PACKAGE	OBJEKT BUILDING	PROF. DIEL PROFESSION	ČÍSLO DOKUMENTU DOCUMENT NUMBER	REVÍZIA REVISION
1801	EPC	DUR	C		02	AR	005	00



Fotodokumentácia



Obr.1: Pohľad na pozemok zo severozápadu



Obr 3: Pohľad na dotknutý pozemok



Obr.2: Pohľad na pozemok z juhu



Obr.4: Pohľad na okrajovú časť pozemku