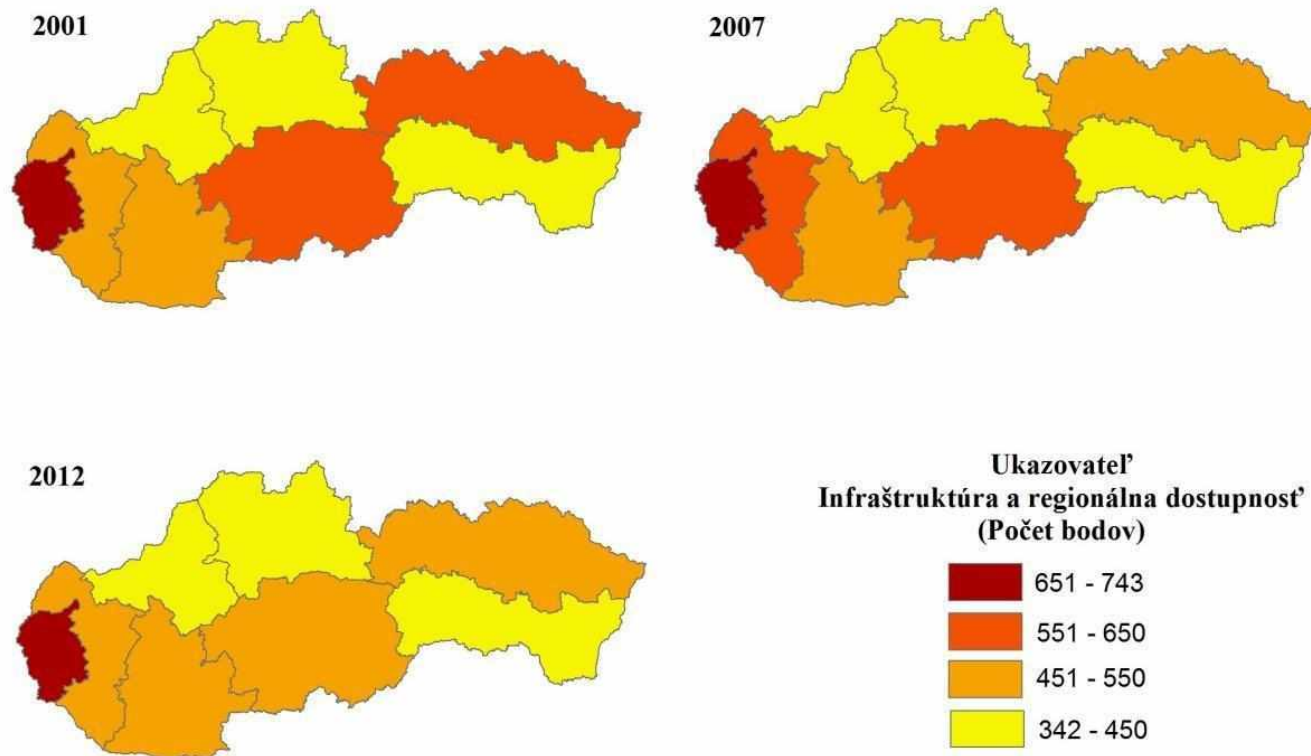


Príloha P1

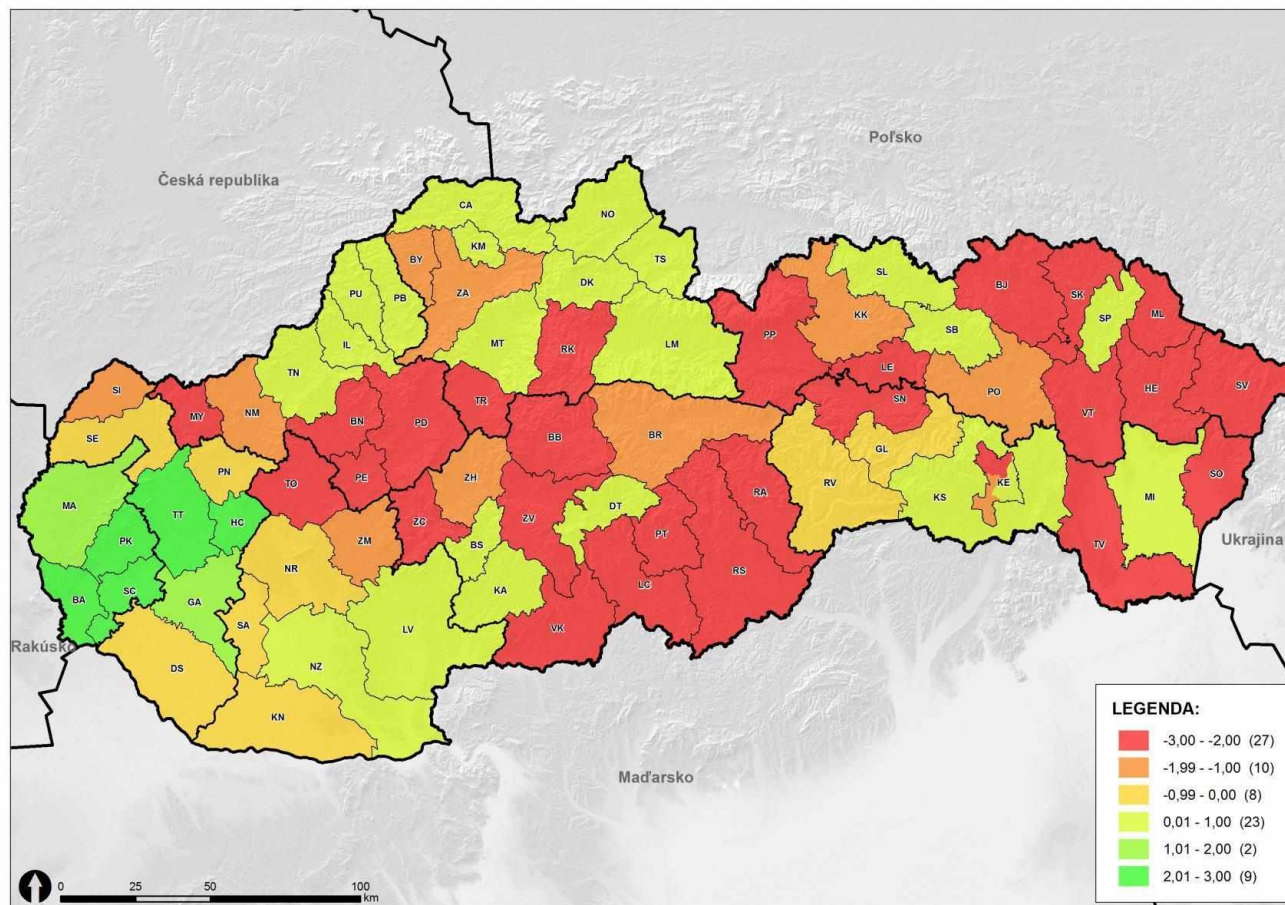
Príloha k analytickej časti pre Prioritnú os 1 charakteristika územia Banskobystrického kraja

Obrázok 1.1.: Infraštruktúra a regionálna dostupnosť – regionálne disparity podľa krajov SR v rokoch 2001, 2007 a 2012



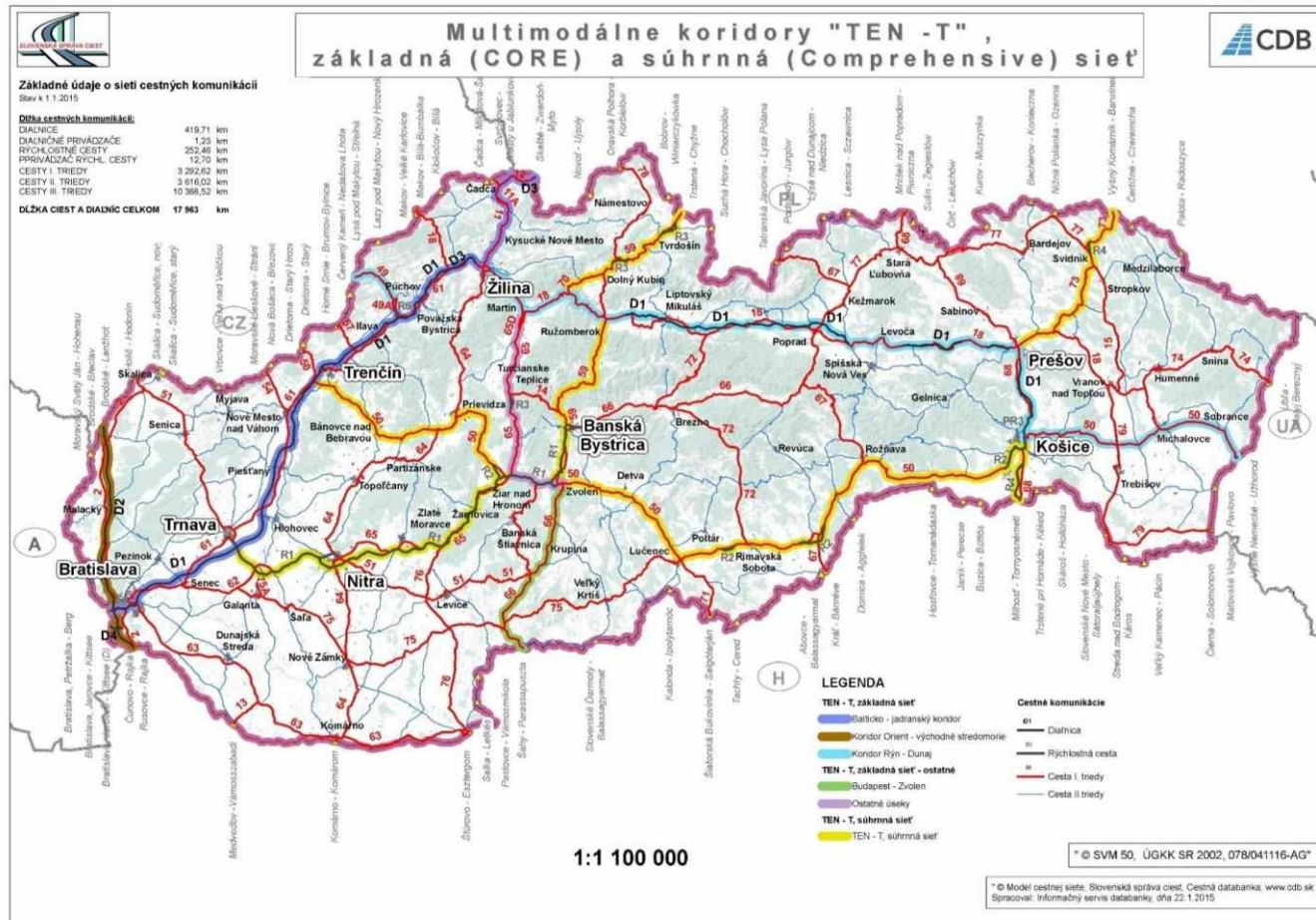
Zdroj: Analýza vývoja vyrovnávania regionálnych disparít SR, finálna správa /4/

Obrázok 1.2.: Komplexné hodnotenie bezpečnej a ekologickej dopravy v regiónoch SR



Zdroj: Aurex, 2014

Obrázok 1.3.: Základná sieť multimodálnych koridorov TEN – T – CORE



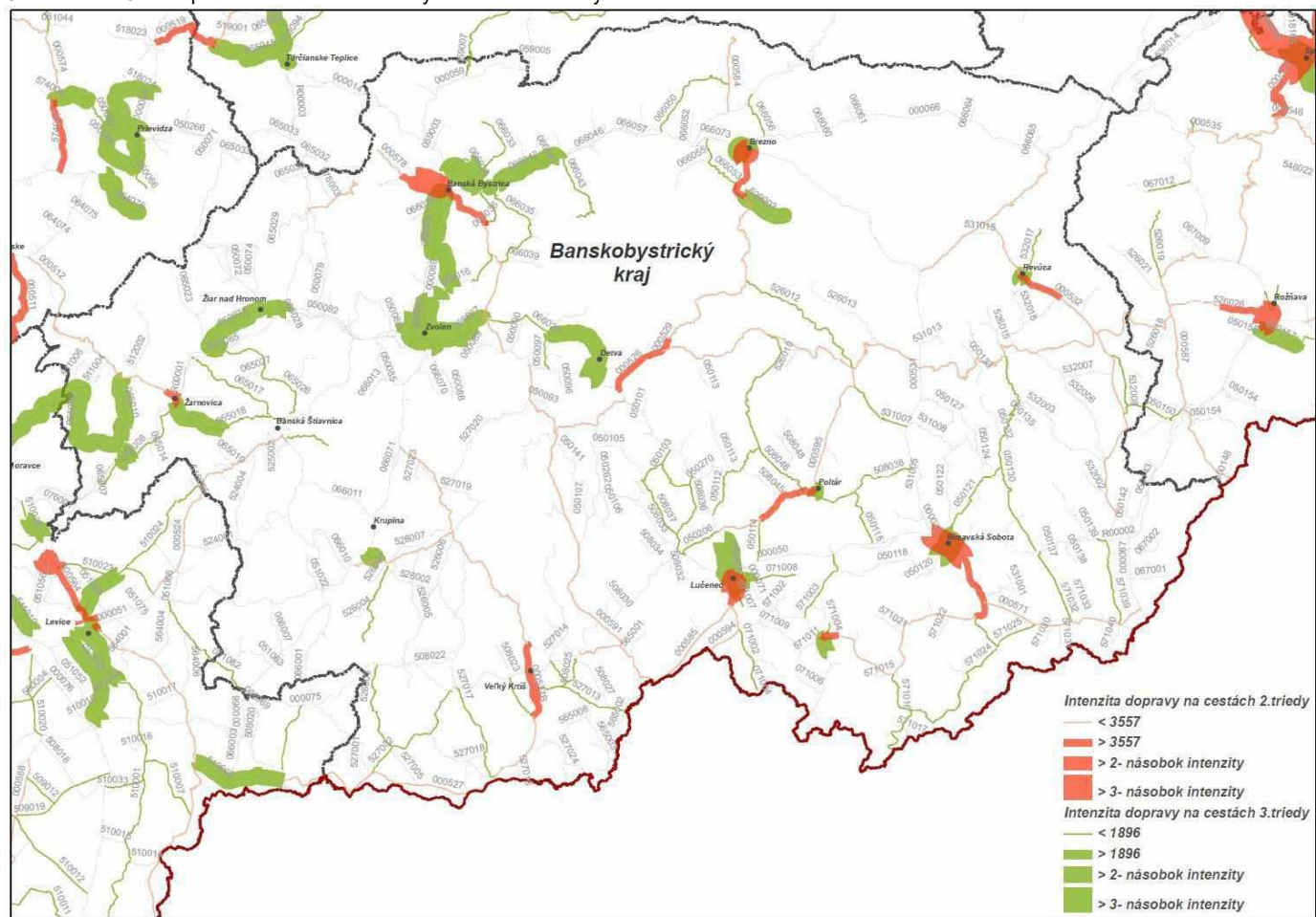
Zdroj: http://www.cdb.sk/files/img/zakladne-mapy-cs/tahy/tahy_ten-t.jpg

Obrázok č. 1.4.: Napojenie ciest II. a III. triedy na cesty medzinárodného významu a na hraničné prechody BBK



Zdroj: Strategický plán rozvoja a údržby II. a III. triedy, MDVRR SR

Obrázok č. 1.5.: Nadpriemerne zaťažené úseky ciest II. a III. triedy v BBK



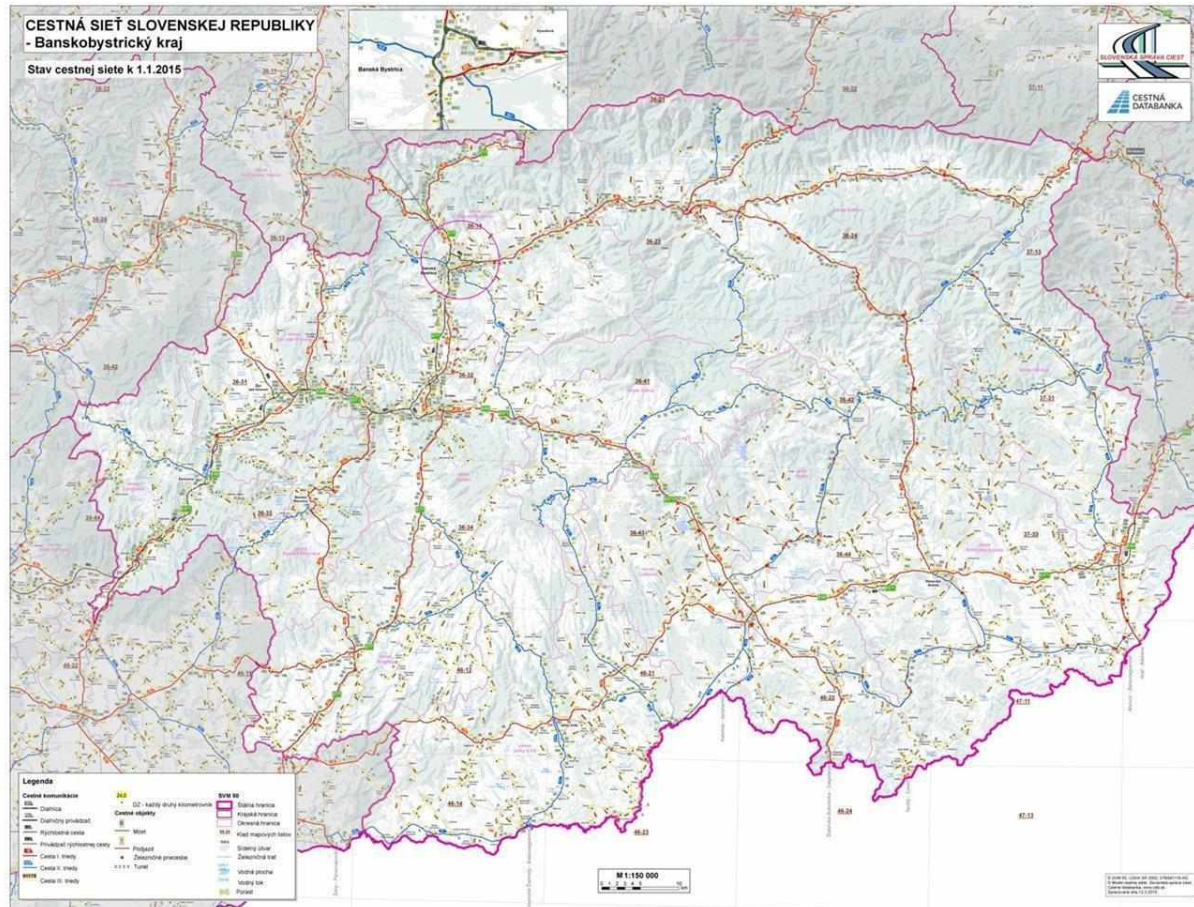
Zdroj: Strategický plán rozvoja a údržby ciest II. a III. triedy, MDVRR SR

Obrázok č.1.-6.: Sieť diaľkových cyklotrás na území SR



Zdroj: MDVRR SR

Obrázok č.1.7.: Dopravná sieť v Banskobystrickom kraji



Zdroj: <http://www.cdb.sk/sk/vystupy-CDB/Mapy-cestnej-siete-SR/Mapy-krajov/Banskobystricky-kraj.alej>

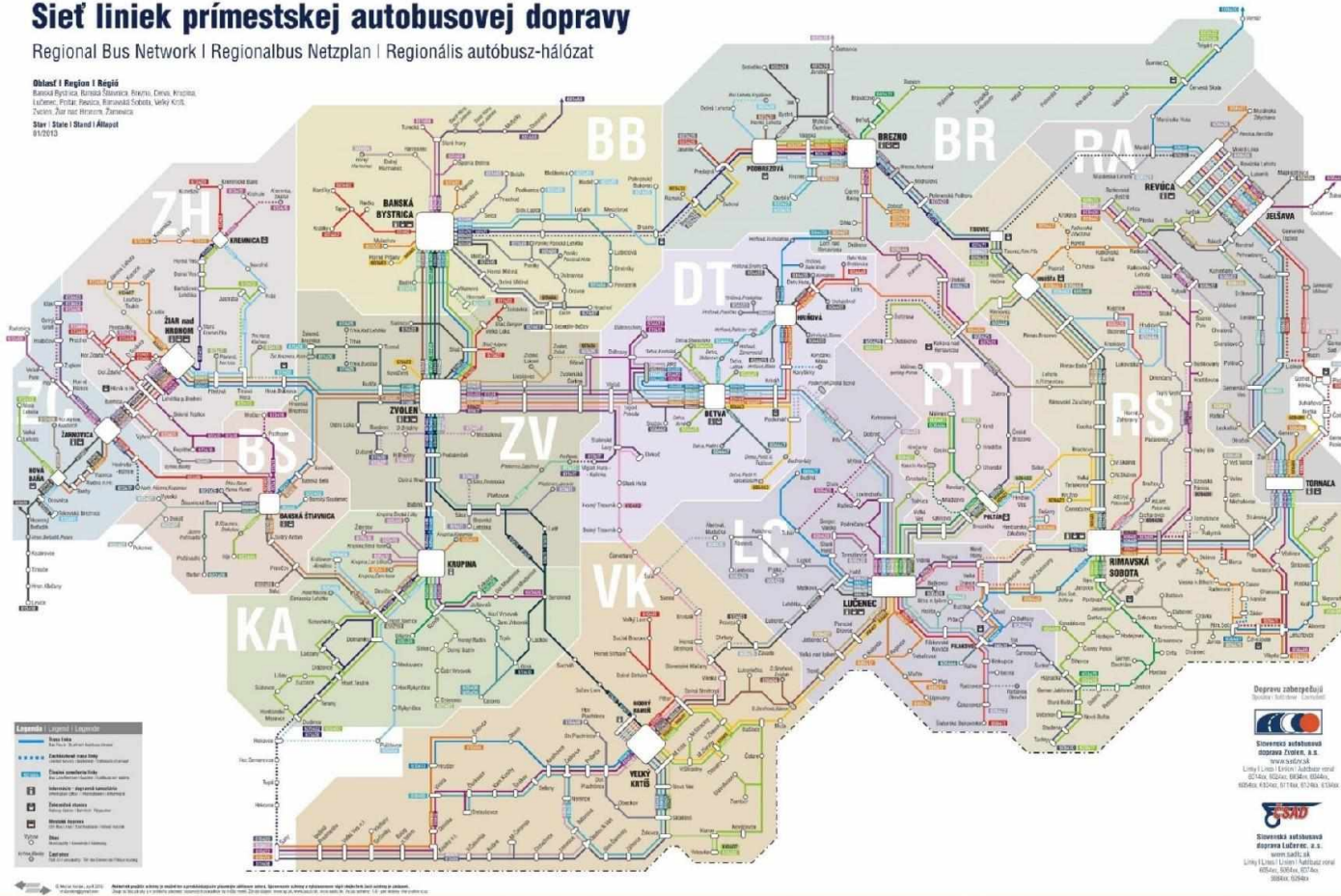
Obrázok č.1.8.: Prehľad jednotlivých liniek PAD

Banskobystrický samosprávny kraj | Banská Bystrica Region

Sieť liniek prímestskej autobusovej dopravy

Regional Bus Network | Regionalbus Netzplan | Regionális autóbusz-hálózat

Oblasť / Region / Régió
Banská Bystrica, Banská Štavnica, Breznica, Červená Kvetica,
Lúčky, Prievidza, Revúca, Rimavská Sobota, Veľký Krtíš,
Zvolen, Žiar nad Hronom, Žarnovica
Stav / Stand / Alaprajt
01/2013



Zdroj: BBSK

Tab. č. 1.1.: Vzor tabuľky pre miestne zisťovanie a čiastočné výsledky

mestá	počet bytov	počet obyvateľov	nároky na odstavenie	súčasný počet stojísk	chýbajúce stojiská	súčasný stav zelene (v ha)	potreba zelene pre obyvateľov (v ha)	súčasná bilancia zelene (v ha)	nároky stojísk na záber plochy (v ha)
Banská Štiavnica	1757	4324	1994 (16bus)	1338 (16bus)	654	7,09		7,08	0,59
Brezno	3814	9897	3090	1271	1819	18,60	12,37125	6,23	2,18
Detva	3467	6534	1496	1353	223	12	11	12	2
Kremnica	699	1982	620	270	350	5,48			0,34
Lučenec	3250	9750	216		216				0,39
Poltár	1384	3910	2076	1000	1076	15	4	17	2
Revúca	4123	12370	905/820	820	85	37		37	0,1
Revúčka	225	568	0	0	0	2		2	0
Žarnovica	1180*	2958*	1128	479	649	9,2	9,2	0	0,89

* uvádzané len počty bytov a obyvateľov bývajúcich v bytoch, bez bytov v RD a obyvateľov bývajúcich v RD

Formátované: Vycentrované

Formátované: Vycentrované

Formátované: Vycentrované

Formátované: Vycentrované

Formátované: Vycentrované

Formátované: Vycentrované

Formátované: Vycentrované

Formátované: Vycentrované

Formátované: Vycentrované

Formátované: Vycentrované