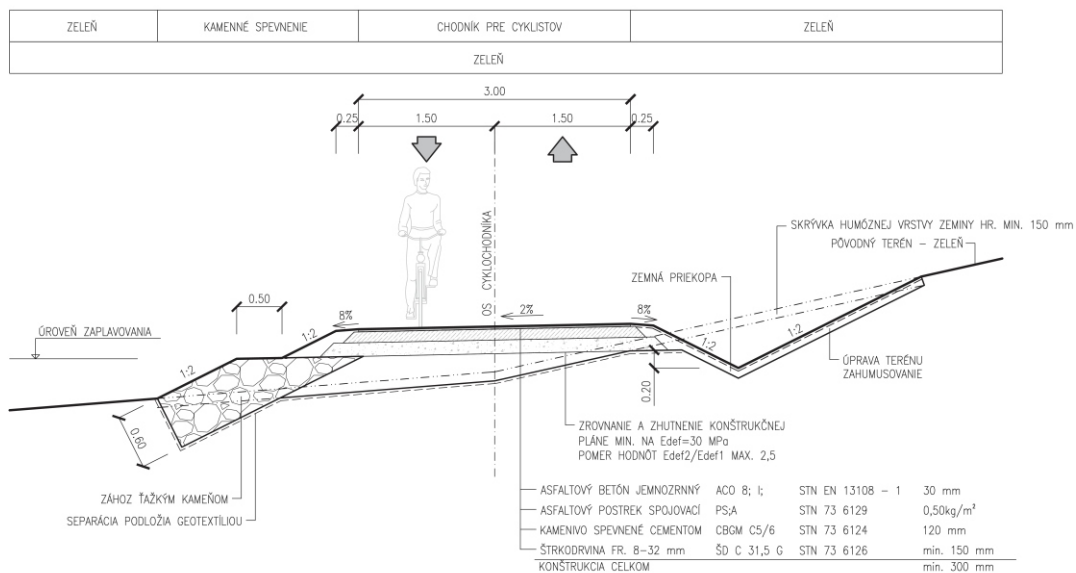
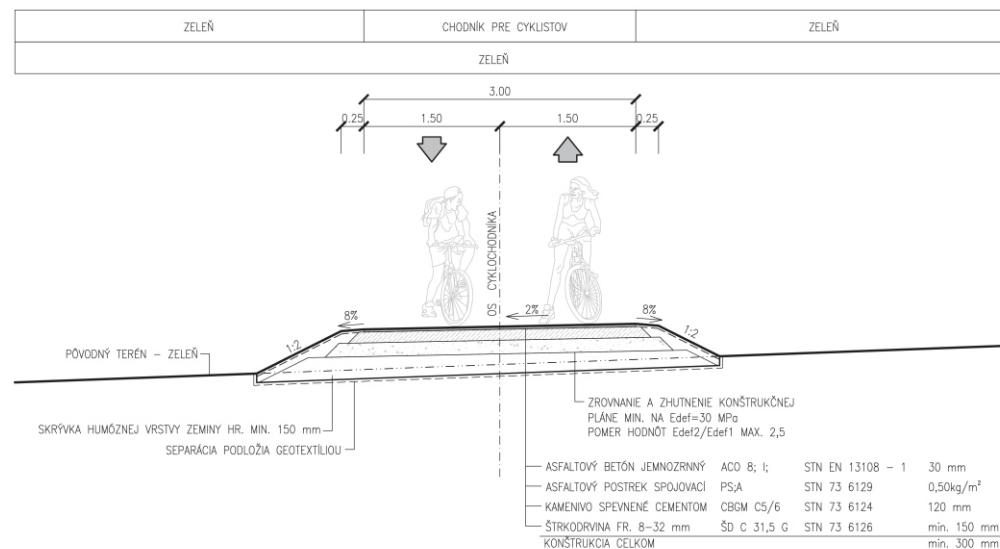


Rez navrhovanou činnosťou: cyklochodník

VZOROVÝ PRIEČNY REZ CHODNÍK PRE CYKLISTOV VOĽNE V SÚBEHU S VODNÝM TOKOM M 1:50

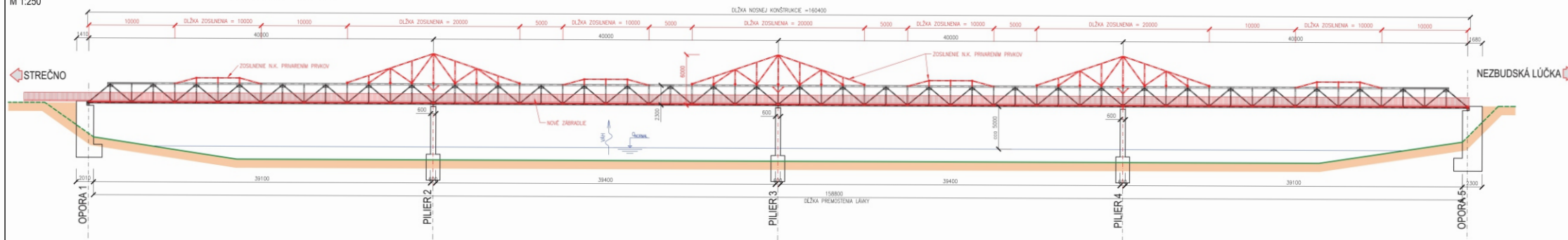


VZOROVÝ PRIEČNY REZ CHODNÍK PRE CYKLISTOV VOĽNE V TERÉNE M 1:50

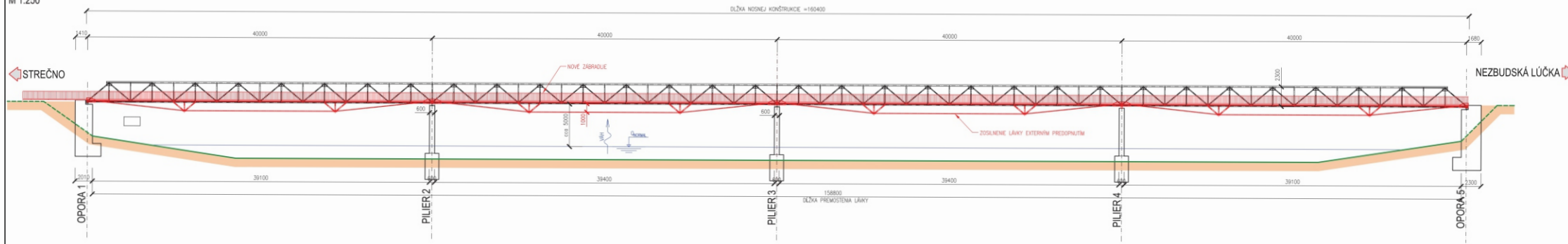


Rez navrhovanou činnosťou: rekonštrukcia lávky na cyklochodníku ponad Váh medzi Strečnom a Nezbudskou Lúčkou

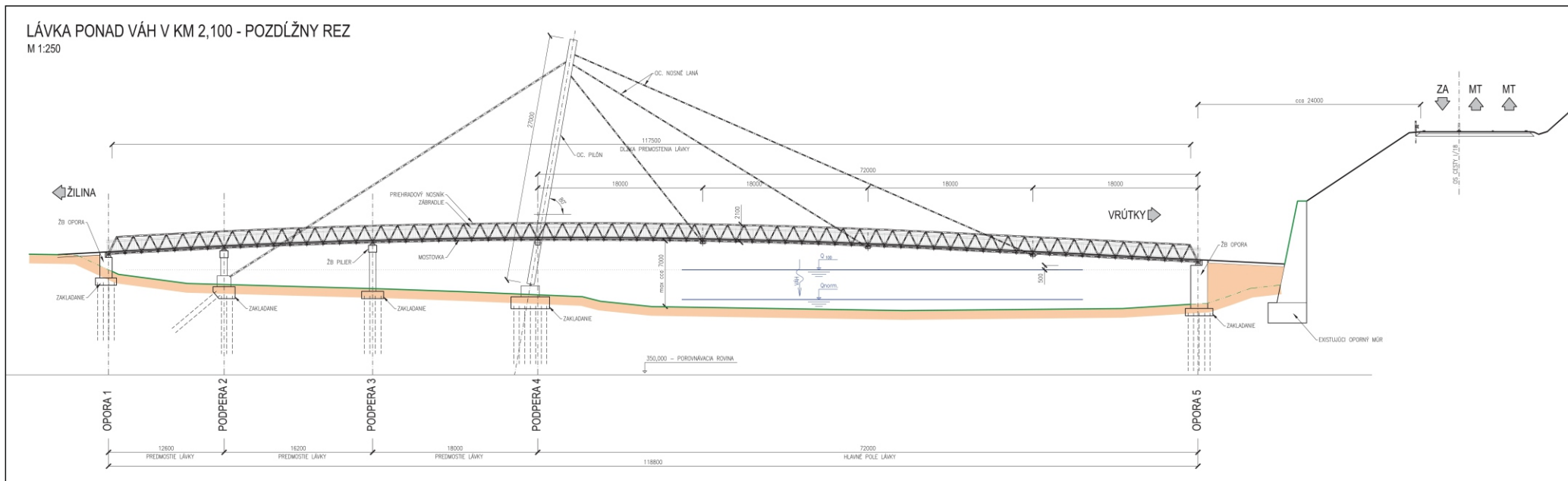
POZDĹŽNY REZ V OSI MOSTA - REKONŠTRUKCIA - VARIANT 1
ZVÝŠENIE ÚNOSNOSTI DOPLNENÍM PRŮTOV PRIEHRADOVEJ KONŠTRUKCIE
M 1:250



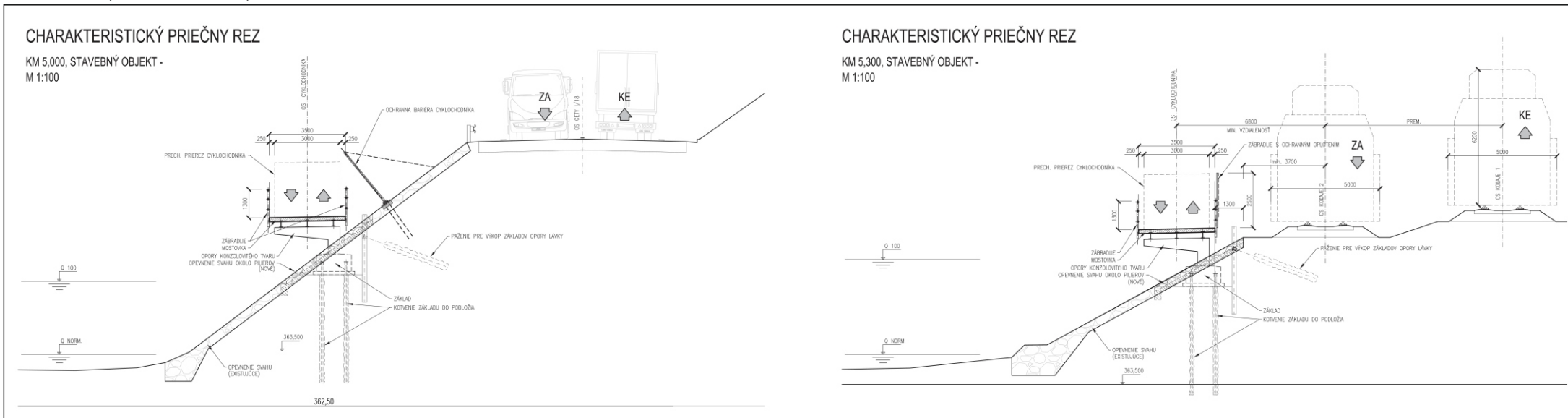
POZDĹŽNY REZ V OSI MOSTA - REKONŠTRUKCIA - VARIANT 2
M 1:250 ZVÝŠENIE ÚNOSNOSTI DODATOČNÝM PREDOPNUTÍM LÁVKY
M 1:250



Rez navrhovanou činnosťou: lávka na cyklochodníku ponad Váh v km 2,075



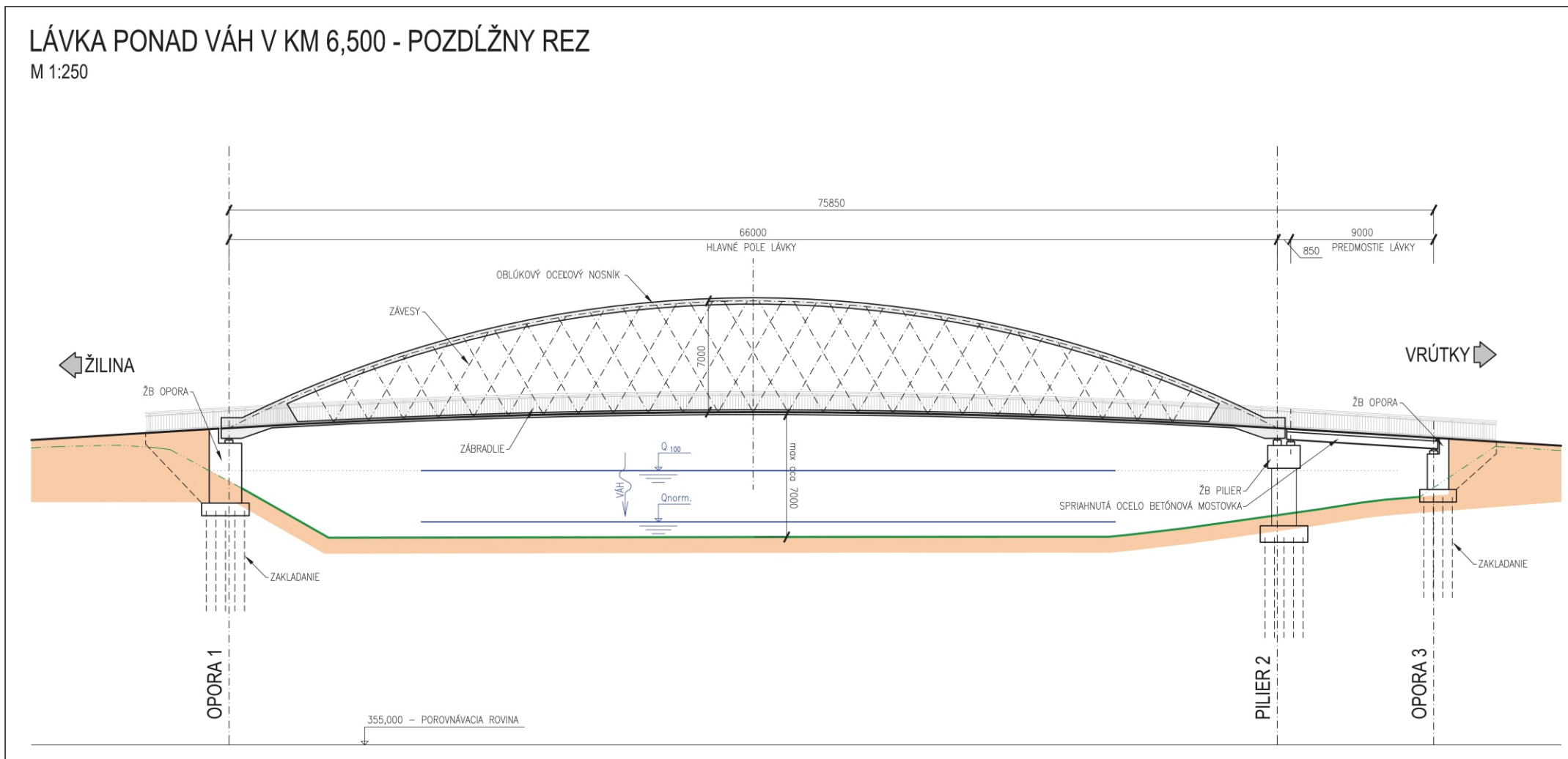
Rez navrhovanou činnosťou: lávka vo svahu cesty I/18 v km 3,490 - km 3,700; a lávka vo svahu cesty I/18 a trate ŽSR v km 4,690 - km 5,440



Rez navrhovanou činnosťou: lávka na cyklochodníku ponad Váh v km 6,500

LÁVKA PONAD VÁH V KM 6,500 - POZDĽŽNY REZ

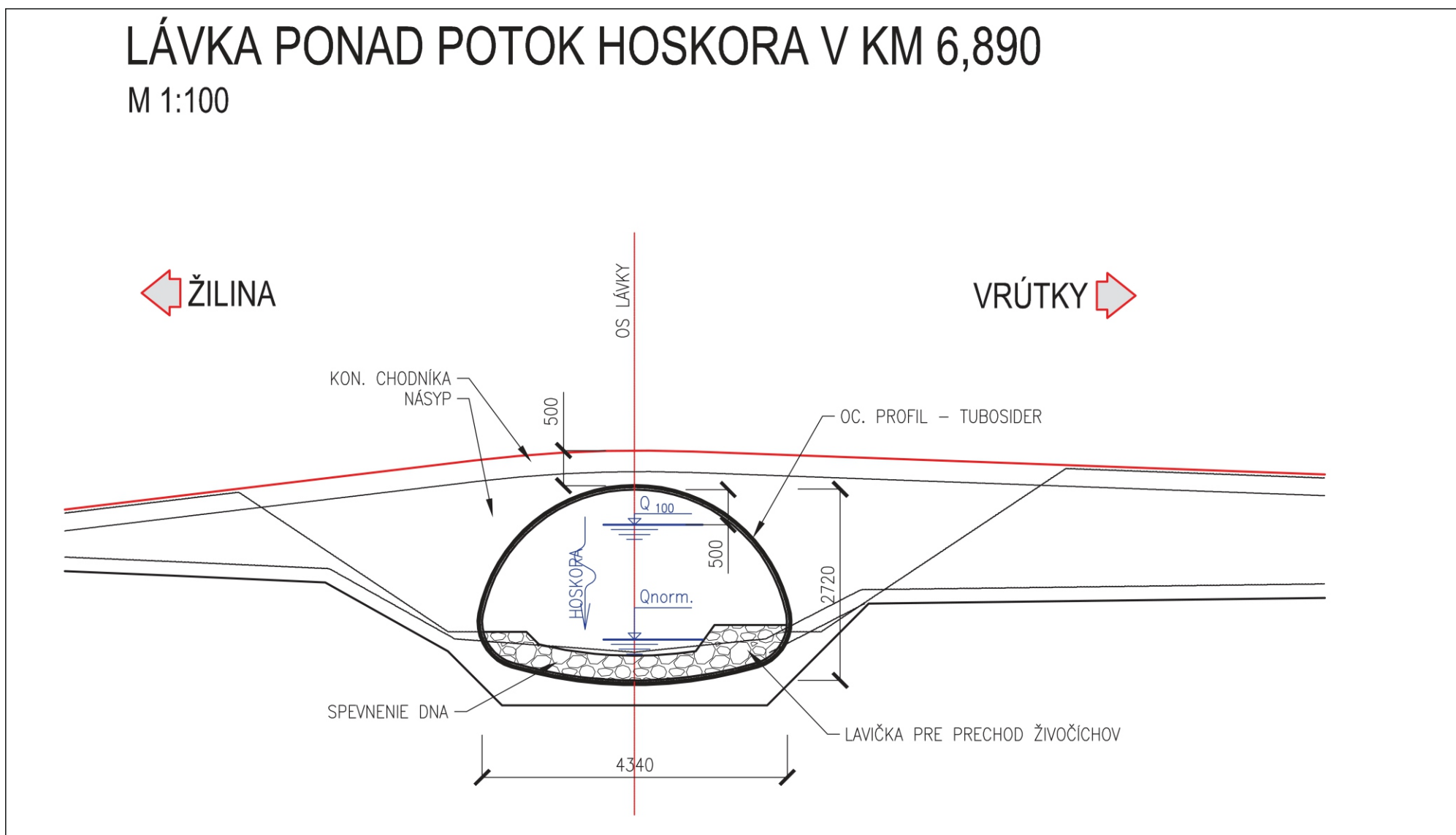
M 1:250



Rez navrhovanou činnosťou: lávka ponad potok Hoskora v km 6,890

LÁVKA PONAD POTOK HOSKORA V KM 6,890

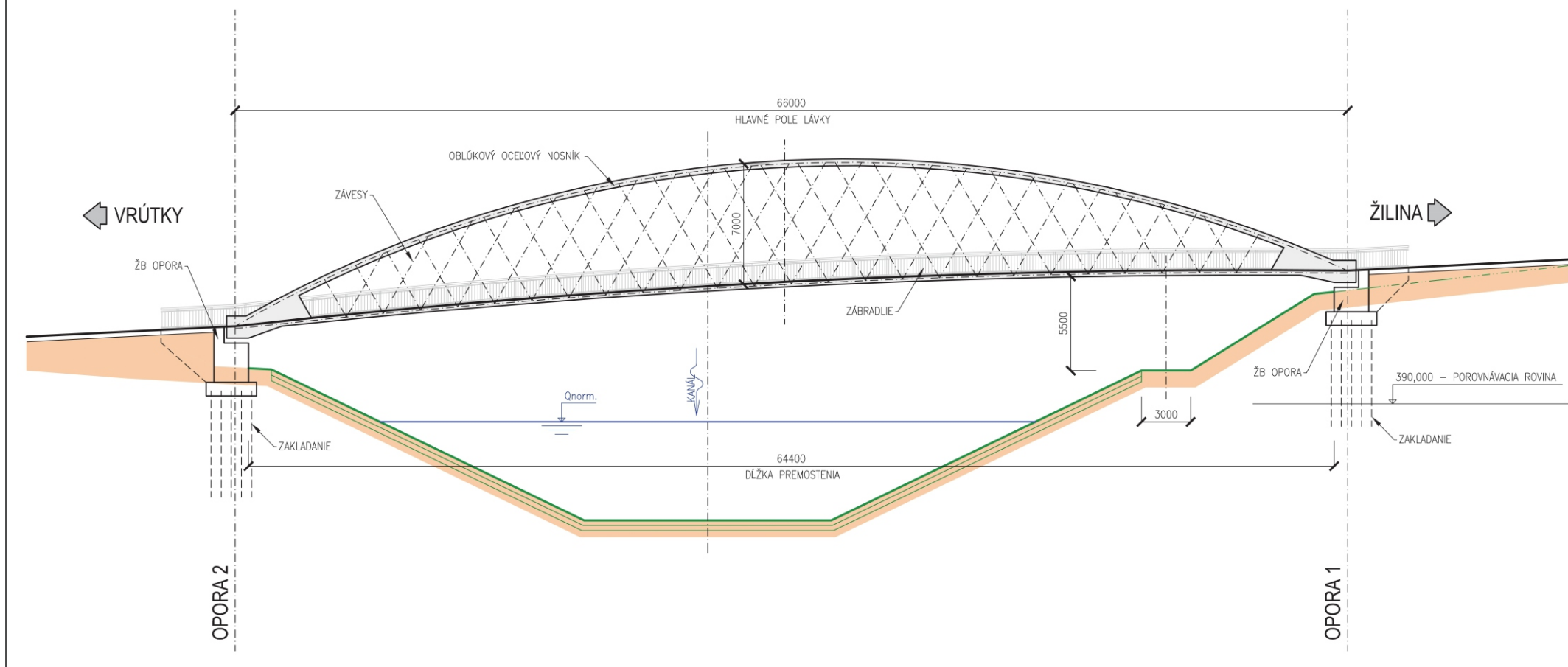
M 1:100



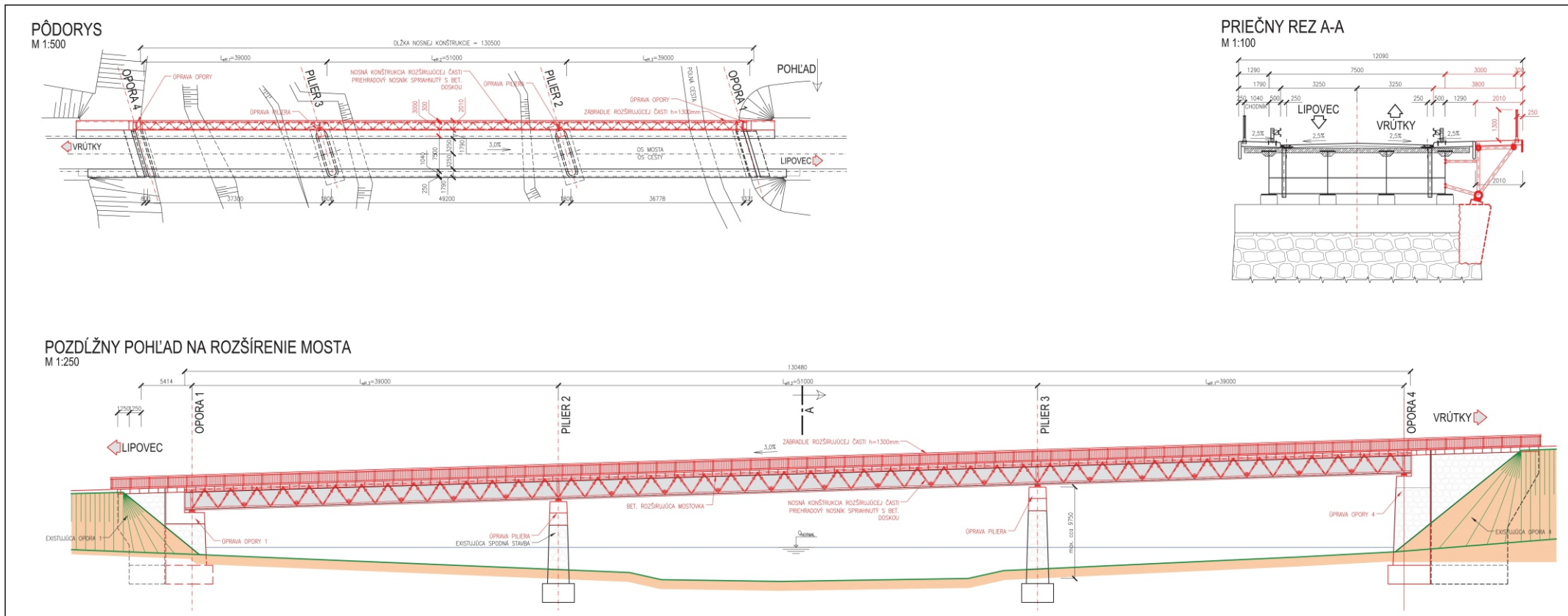
Rez navrhovanou činnosťou: lávka na cyklochodníku ponad Krpeliansky kanál v km 11,470

LÁVKA NA CYKLOCHODNÍKU PONAD KRPELIANSKY KANÁL V KM 11,470

M 1:250



Rez navrhovanou činnosťou: úprava mostného objektu 2130-002 ponad Váh, rozšírením o novú lávku cyklochodníka, km 12,350 navrhovanej trasy



Rez navrhovanou činnosťou: lávka ponad trať ŽSR v km 12,760

LÁVKAPONAD TRÁŤ ŽSR V KM 12,760

M 1:100

