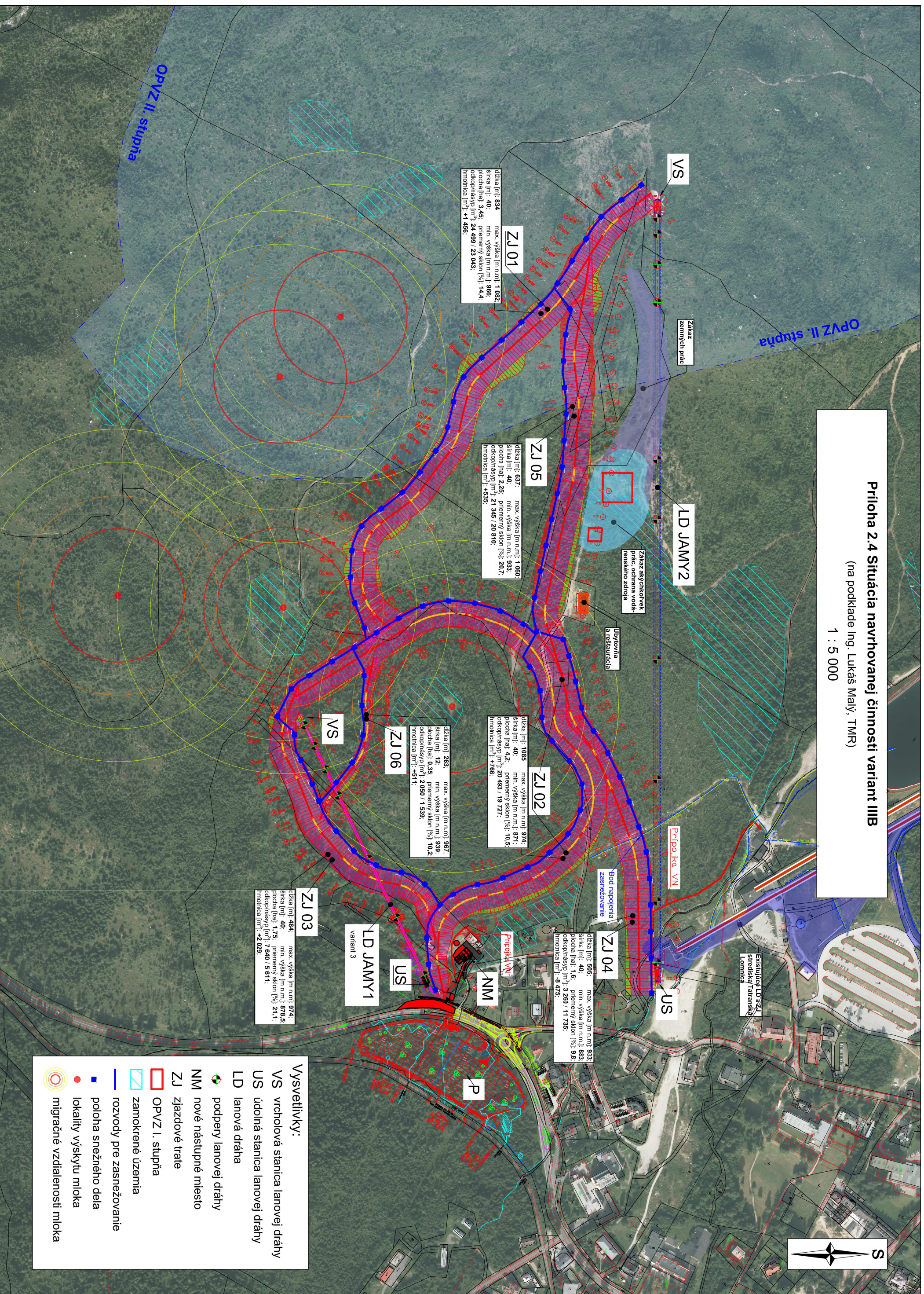


Príloha 2.4 Situácia navrhovanej činnosti variant III B
(na podklade Ing. Lukáš Malý, TMR)
1 : 5 000



ZJ 01
dĺžka [m]: 834 max. výška [m n.m.]: 1 082;
šírka [m]: 40; min. výška [m n.m.]: 986;
plocha [ha]: 3,45; priemerný sklon [%]: 14,4;
odkopňový [m³]: 24 499 / 23 043;
hmotnica [m³]: ++ 456;

ZJ 05
dĺžka [m]: 637; max. výška [m n.m.]: 1 050;
šírka [m]: 40; min. výška [m n.m.]: 933;
plocha [ha]: 2,25; priemerný sklon [%]: 20,7;
odkopňový [m³]: 21 345 / 20 810;
hmotnica [m³]: +535;

ZJ 06
dĺžka [m]: 263; max. výška [m n.m.]: 967;
šírka [m]: 12; min. výška [m n.m.]: 939;
plocha [ha]: 0,35; priemerný sklon [%]: 10,2;
odkopňový [m³]: 2 050 / 1 539;
hmotnica [m³]: +511;

ZJ 02
dĺžka [m]: 1085 max. výška [m n.m.]: 974;
šírka [m]: 40; min. výška [m n.m.]: 871;
plocha [ha]: 4,2; priemerný sklon [%]: 10,5;
odkopňový [m³]: 20 493 / 19 727;
hmotnica [m³]: +766;

ZJ 03
dĺžka [m]: 484; max. výška [m n.m.]: 974;
šírka [m]: 40; min. výška [m n.m.]: 878,5;
plocha [ha]: 1,75; priemerný sklon [%]: 21,1;
odkopňový [m³]: 7 640 / 5 611;
hmotnica [m³]: +2 029;

ZJ 04
dĺžka [m]: 505; max. výška [m n.m.]: 933;
šírka [m]: 40; min. výška [m n.m.]: 883;
plocha [ha]: 1,6; priemerný sklon [%]: 9,8;
odkopňový [m³]: 3 280 / 11 735;
hmotnica [m³]: -8 475;

- Vysvetlivky:**
- VS vrcholová stanica lanovej dráhy
 - US údolná stanica lanovej dráhy
 - LD lanová dráha
 - LD lanová dráha
 - podpery lanovej dráhy
 - NIM nové nástupné miesto
 - ZJ zjazdové trate
 - OPVZ I. stupňa
 - zamokrené územia
 - rozvodý pre zasnežovanie
 - poloha snežného dela
 - lokality výskytu mloka
 - migračné vzdialenosti mloka

