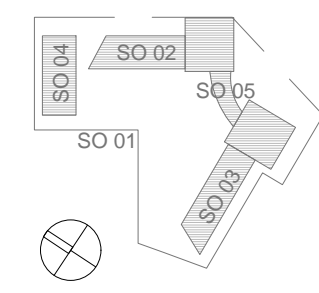


- BYTY
- ATELIÉRY
- SPOLOČNÉ PRIESTORY
- KOMUNIKÁCIE, VÝŤAHY
- PIVNIČNÉ KOBKY
- BALKÓNY, LOGIE A TERASY
- ZIMNÁ ZÁHRADA
- GALÉRIA
- ZÁZEMIE GALÉRIE
- HOŤELOVÉ APARTMÁNY
- ZÁZEMIE HOŤELA
- TECHNICKÉ PRIESTORY
- PODZEMNÉ PARKOVANIE



±0,00=139,00 m.n.m. b.p.v.

Projekt  
**Polyfunkčný komplex PORTUM**  
 Landererova ul. Bratislava  
 kat. územie Staré Mesto - Bratislava

Projektant  
**A1 Architecture a.s.**  
 Michalská 5  
 811 01 Bratislava, Slovensko  
 www.respect.as  
 Ing. arch. Branislav Kaliský, Mgr. arch. Miroslav Vrabel, Ing. arch. Martin Maršala,  
 Ing. arch. Ľubomír Kružel, Ing. Juraj Paříl, Ing. Róbert Donoval



Investor  
**TK ESTATE, s.r.o.**  
 Ivánska cesta 30/B  
 821 04 Bratislava

Stupeň PD  
**Projekt pre územné rozhodnutie**  
 Profesia  
**01 Architektúra a Stavebná časť**  
 Dátum  
**12 / 2016**  
 Obsah  
**Pôdorys 1.PP**

Stavebný Objekt  
**SO 01-100**  
 Mierka  
**1:500**  
 Revízia  
**A**  
 Poradie výkresu  
**010**