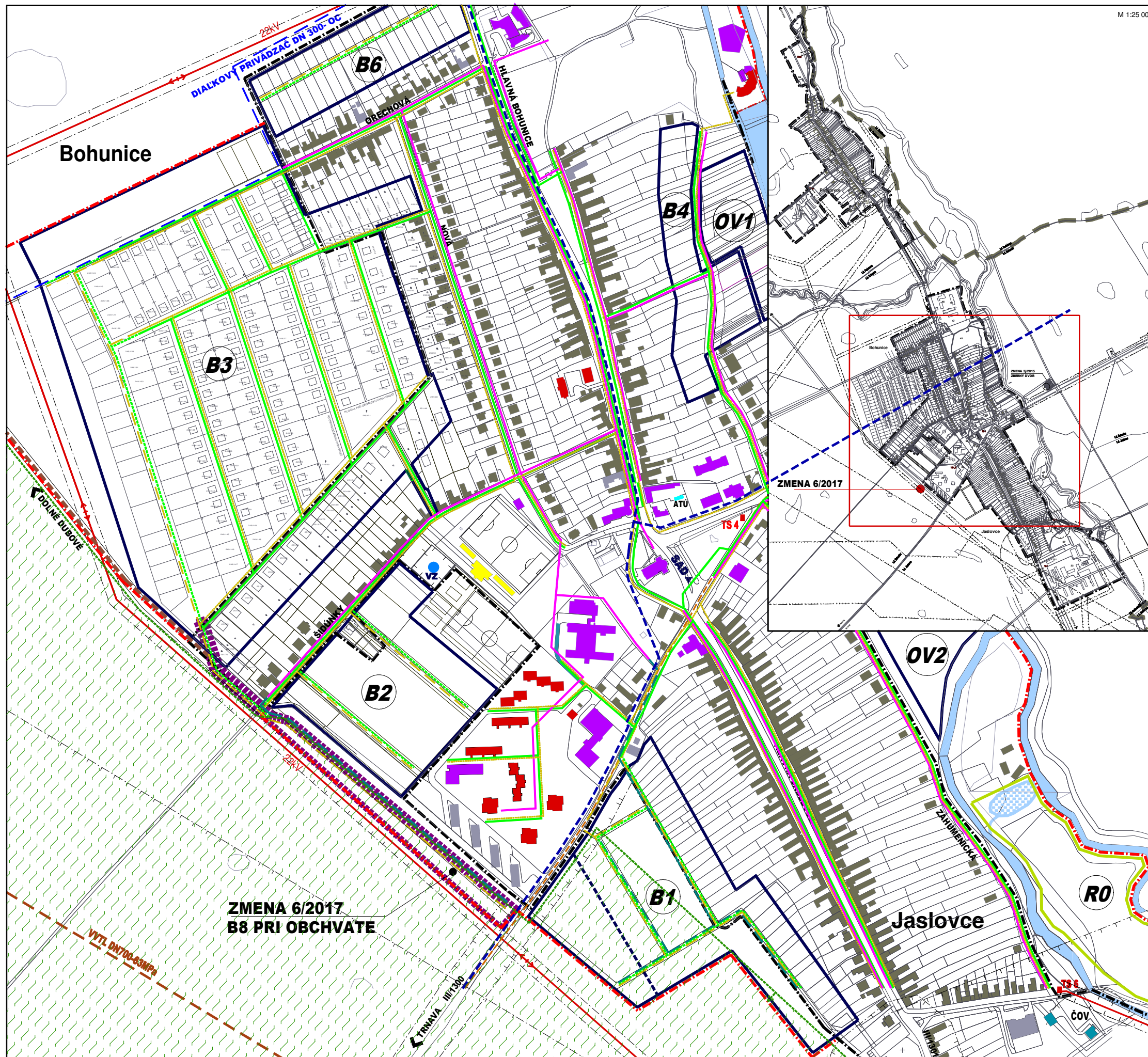
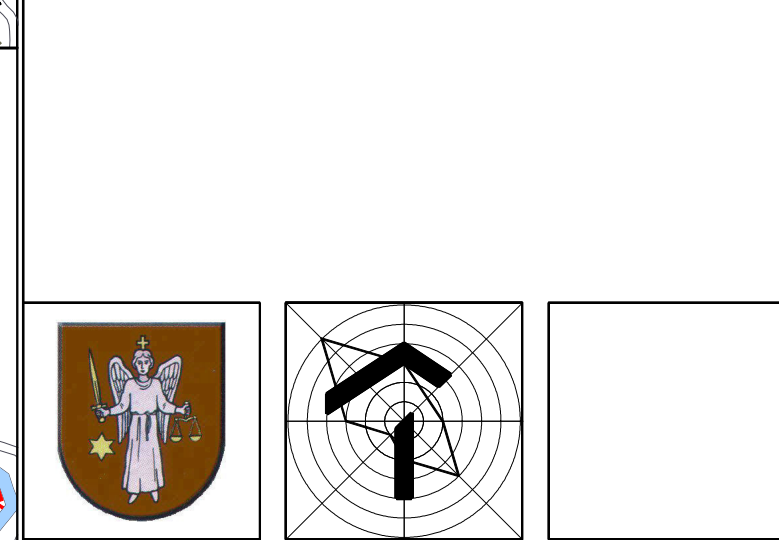


# ÚZEMNÝ PLÁN OBCE JASLOVSKÉ BOHUNICE - ZMENA 6/2017



JESTV.STAV	NÁVRH	VÝHLAD	
			HRANICA OBCE JASLOVSKÉ BOHUNICE
			KATASTRÁLNA HR.ÚZEMÍ MIESTNYCH ČASTÍ
			HRANICA ZASTAVANÉHO ÚZEMIA
			PLOCHY BÝVANIA - RODINNÉ DOMY
			PLOCHY BÝVANIA - RODINNÉ DOMY - PRELUKY
			PLOCHY BÝVANIA - BYTOVÉ DOMY DO 4.NP
			PLOCHY OBČIANSKEJ VYBAVENOSTI
			PLOCHY ŠPORTU A REKREÁCIE
			PLOCHY SKALDOV A VÝROBY
			VODNÝ TOK, VODNÁ PLOCHA
			CINTORÍN
			VZDUŠNÉ ELEKTRICKÉ VEDENIE VN 22 kV
			TRAFOSTANICA
			VVTL PLYNOVOD DN 700-63 MPa
			STL PLYNOVOD
			HORÚCOVOD V OBCI
			DIAKOVÉ KÁBLE
			MIESTNE TELEKOMUNIKAČNÉ KÁBLE
			VODOVOD DN 300
			ČOV
			ATÚ
			OCHRANNÉ PÁSMA ROZNEHO DRUHU
			CHVÚ ŠPAČINSKO-NIŽNĽANSKE POLIA
			ZMENA 6/2017
			HRANICA ZMIEN 6/2017



ZMENA 6/2017 - NÁVRH

## ÚZEMNÝ PLÁN OBCE JASLOVSKÉ BOHUNICE

OBSTARÁVATEĽ : OBEC JASLOVSKÉ BOHUNICE  
SPRACOVATEĽ : A5 ATELIÉR ARCHITEKTÚRY A URBANIZMU TRNAVA

### ENERGETIKA, TELEKOMUNIKÁCIE

HLAVNÝ RIEŠITEĽ : ING.ARCH. PETER ODNOGA

1:5 000 **5** 12/2017