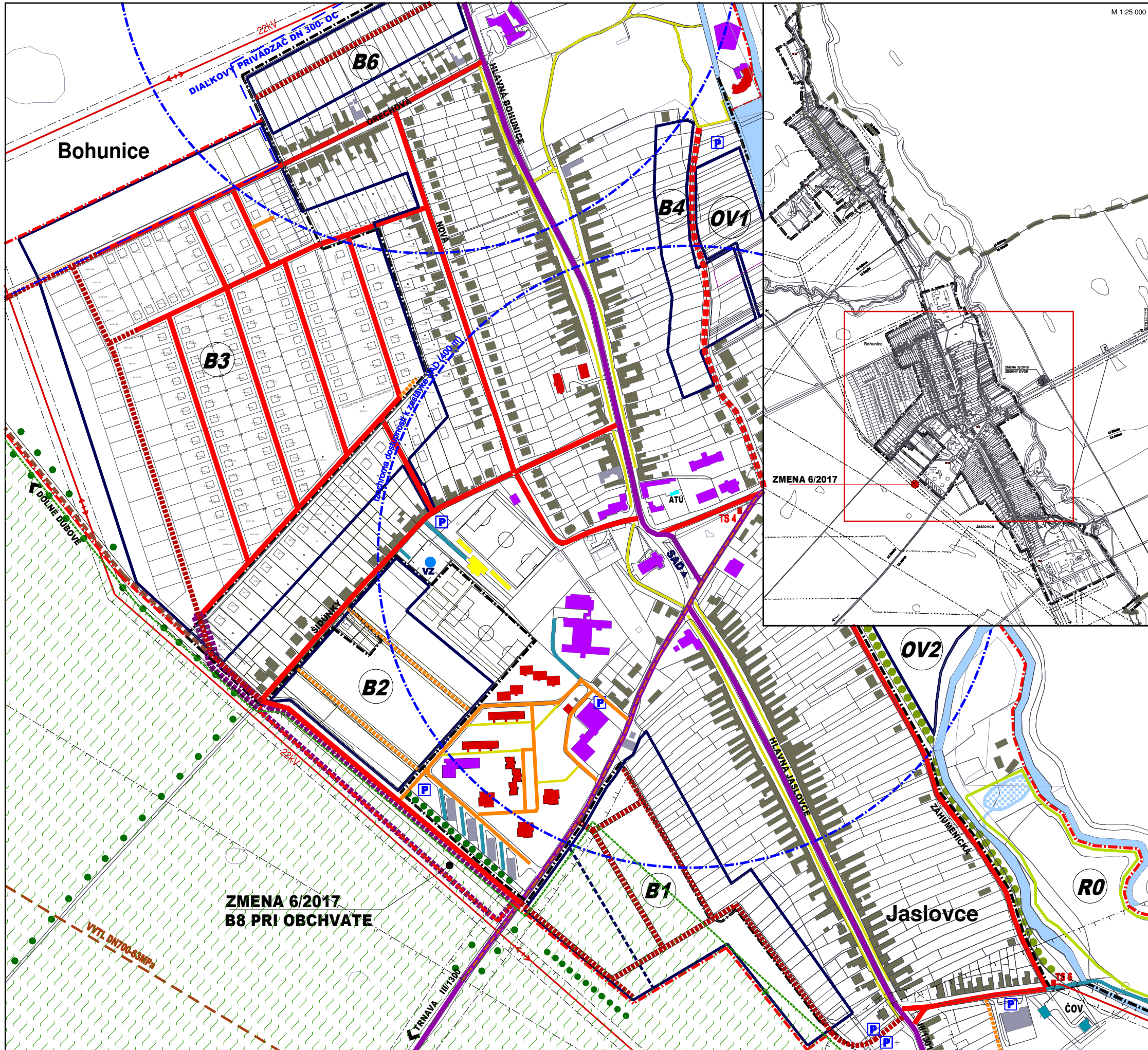
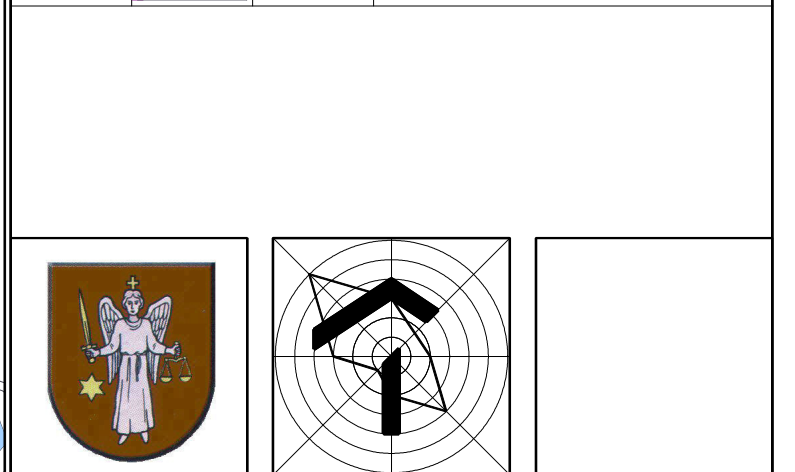


ÚZEMNÝ PLÁN OBCE JASLOVSKÉ BOHUNICE - ZMENA 6/2017



JESTV.STAV	NÁVRH	VÝHLAD	
			HRANICA OBCE JASLOVSKÉ BOHUNICE
			KATASTRÁLNA HR.ÚZEMÍ MIESTNYCH ČASTÍ
			HRANICA ZASTAVANÉHO ÚZEMIA
			PLOCHY BÝVANIA - RODINNÉ DOMY
			PLOCHY BÝVANIA - RODINNÉ DOMY - PRELUKY
			PLOCHY BÝVANIA - BYTOVÉ DOMY DO 4.NP
			PLOCHY OBČIANSKEJ VYBAVENOSTI
			PLOCHY ŠPORTU A REKREÁCIE
			PLOCHY SKALDOV A VÝROBY
			VODNÝ TOK, VODNÁ PLOCHA
			CINTORÍN
			CESTA III.TRIEDY, V SÍDLE ZBERNÁ B1
			MIESTNA KOMUNIKÁCIA OBSLUŽNÁ C2, C3
			MIESTNA KOMUNIKÁCIA UPOKOJENÁ D1
			ÚČELOVÁ CESTA
			NESPEVNEŇÁ KOMUNIKÁCIA
			CHODNÍK SAMOSTATNÝ D3
			CYKLISTICKÁ A PEŠIA TRASA D2
			ZASTÁVKA SAD
			IZOCHRÓMA DOSTUPNOSTI ZASTÁVOK SAD
			REKONŠTRUKCIA JESTV. KOMUNIKÁCIE
			PARKOVISKO
			VODOVOD DN 300
			ČISTIAREŇ ODPADOVÝCH VOD
			TRAFOSTANICA
			VZDUŠNÉ EL.VEDENIE VN 22kV
			ATÚ
			OCHRANNÉ PÁSMA ROZNEHO DRUHU
			CHVÚ ŠPAČINSKO-NIŽNIANSKE POLIA
			ZMENA 6/2017
			HRANICA ZMIEN 6/2017



ZMENA 6/2017 - NÁVRH

ÚZEMNÝ PLÁN OBCE JASLOVSKÉ BOHUNICE

OBSTARÁVATEĽ : OBEC JASLOVSKÉ BOHUNICE
 SPRACOVATEĽ : A5 ATELIÉR ARCHITEKTÚRY A URBANIZMU TRNAVA

DOPRAVA

HLAVNÝ RIEŠITEĽ : ING.ARCH. PETER ODNOGA

1:5 000 **3** 12/2017