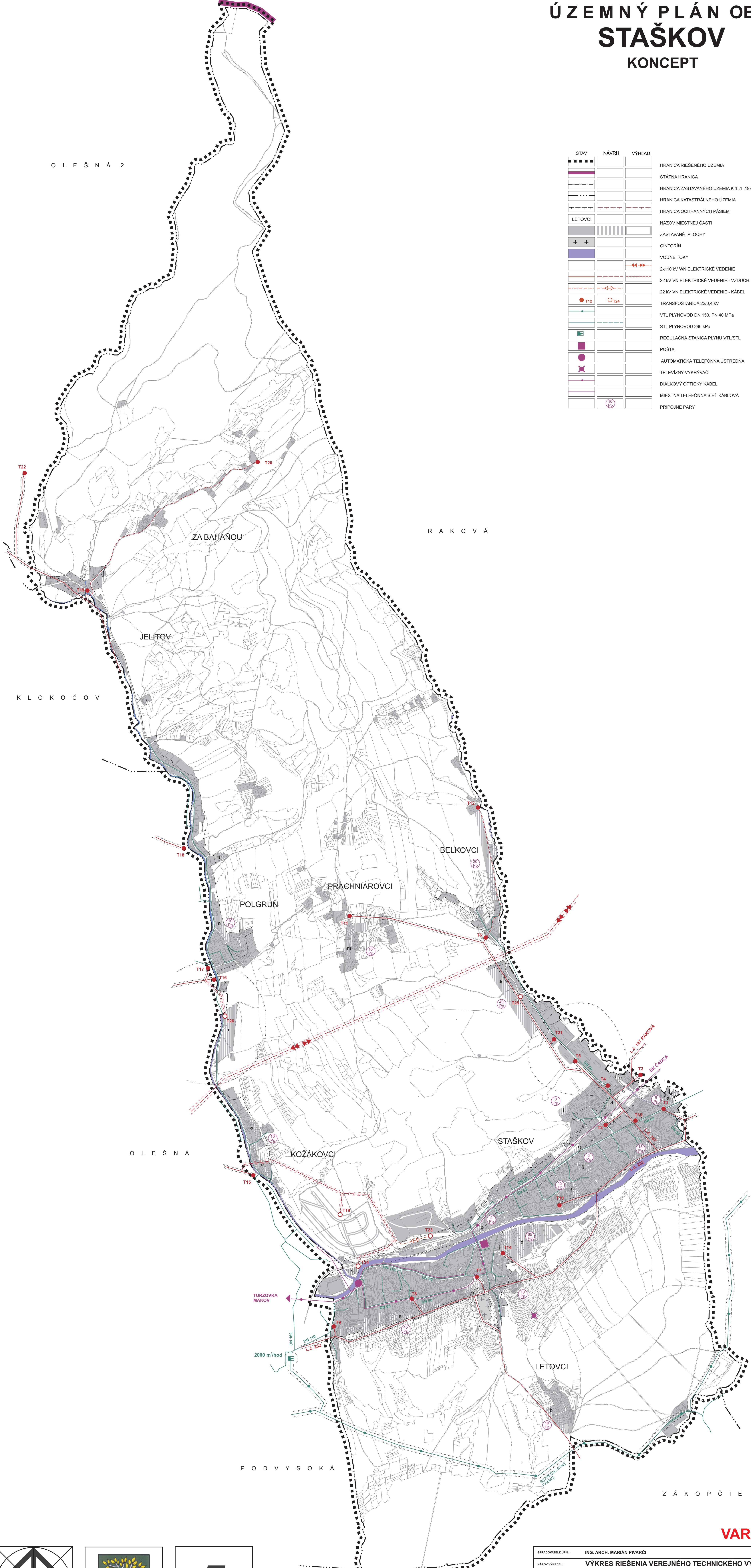


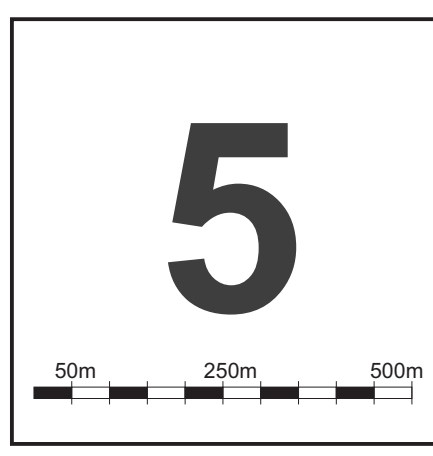
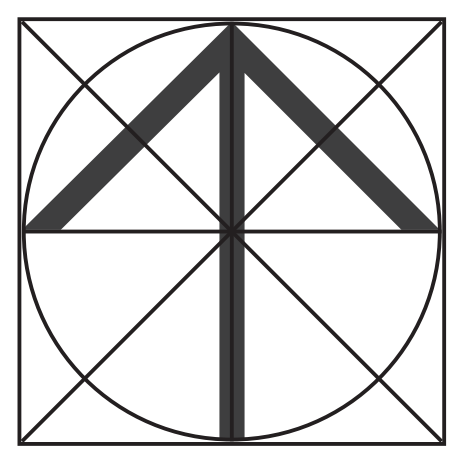
ÚZEMNÝ PLÁN OBCE STAŠKOV

KONCEPT



STAV	NÁVRH	VÝHLAD	
			HRANICA RIEŠENÉHO ÚZEMIA
			ŠTÁTNA HRANICA
			HRANICA ZASTAVANÉHO ÚZEMIA K 1.1.1990
			HRANICA KATASTRÁLNEHO ÚZEMIA
			HRANICA OCHRANNÝCH PÁSIEM
			NÁZOV MIESTNEJ ČASTI
			ZASTAVANÉ PLOCHY
			CINTORÍN
			VODNÉ TOKY
			2x110 kV VN ELEKTRICKÉ VEDENIE
			22 kV VN ELEKTRICKÉ VEDENIE - VZDUCH
			22 kV VN ELEKTRICKÉ VEDENIE - KÁBEL
			TRANSFOSTANICA 22/0,4 kV
			VTL PLYNOVOD DN 150, PN 40 MPa
			STL PLYNOVOD 290 kPa
			REGULAČNÁ STANICA PLYNU VTL/STL
			POŠTA,
			AUTOMATICKÁ TELEFÓNNA ÚSTREDŇA
			TELEVÍZNY VYKRÝVAČ
			DIALKOVÝ OPTICKÝ KÁBEL
			MIESTNA TELEFÓNNA SIET' KÁBLOVÁ
			PRIPOJNÉ PÁRY

VARIANT 1



SPRACOVATEĽ (ÚP):		ING. ARCH. MARIÁN PIVARČI	
NÁZOV VÝKRESU:		VÝKRES RIEŠENIA VEREJNÉHO TECHNICKÉHO VYBAVENIA ENERGIE, TELEKOMUNIKÁCIE	
NÁZOV DOKUMENTÁCIE:		ÚZEMNÝ PLÁN OBCE STAŠKOV KONCEPT	
ROK SPRACOVANIA:	04/2017	MIERKA:	1:10 000
URBANIZMUS:	DOPRAVA:	VODNÉ HOSPODÁRSTVO:	ENERGETIKA:
ING. ARCH. M. PIVARČI	ING. R. TISO	ING. M. LEŠTÁCH	K. KOLLÁR
OCHRANA PRÍRODY:			ING. ARCH. P. KRAJČ