



ORAVSKÝ BIELY POTOK ÚZEMNÝ PLÁN OBCE

Paré č. **3**
Objednávateľ: OBEC ORAVSKÝ BIELY POTOK

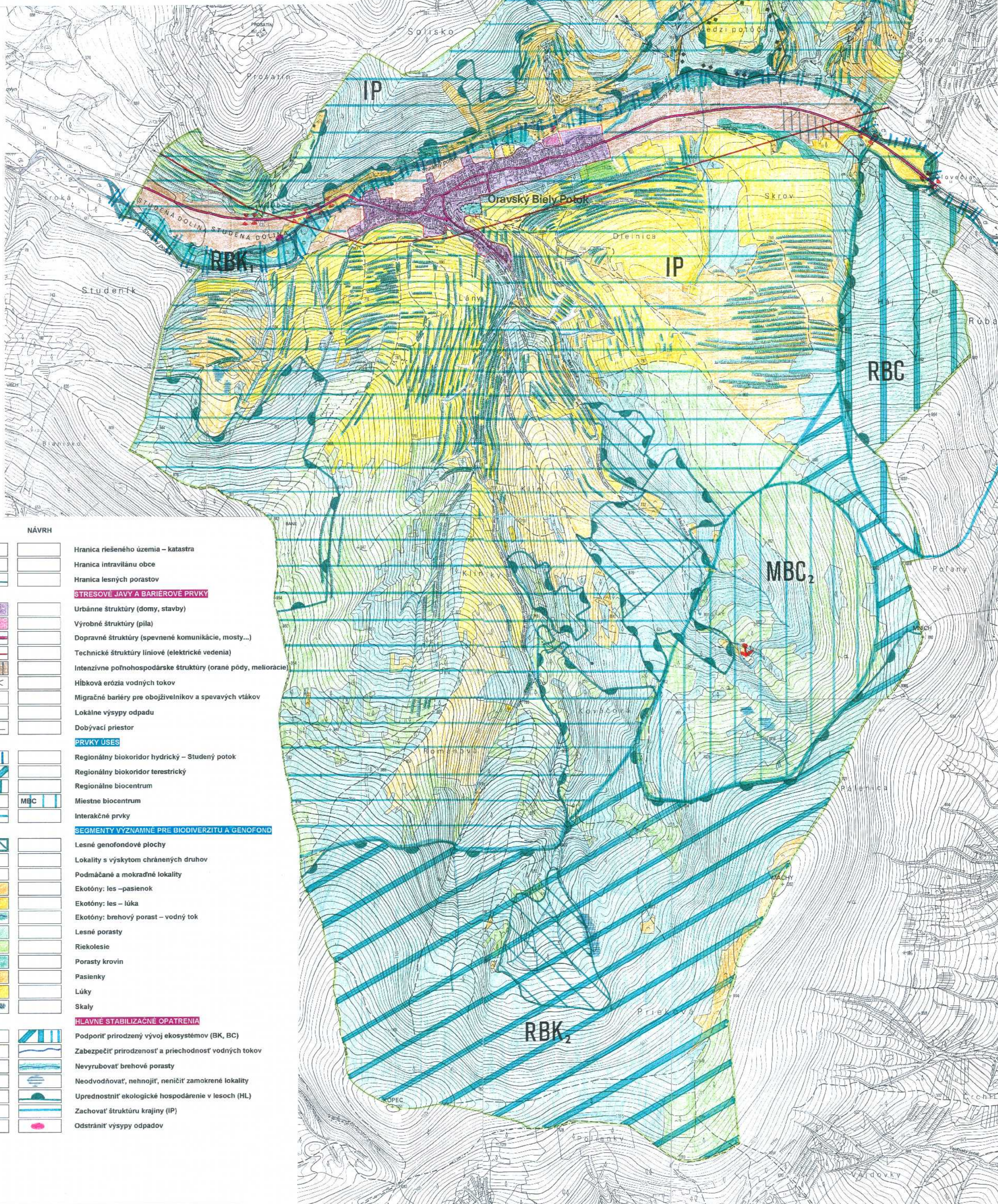
Dátum: 05.2006
M 1 : 10 000
Výkres č. 10



Zhotoviteľ: ATELIER C, L. HRÁDOK
Hlavný riešiteľ: Ing. arch. Vlasta Cukorová
Zodp. riešiteľ: Ing. P. Gažik

OCHRANA PRÍRODY A TVORBA KRAJINY

Obec ORAVSKÝ BIELY POTOK
potvrďuje platnosť územnoplánovacej dokumentácie
v zmysle uznesenia obecného zastupiteľstva
č. 8/2006 zo dňa 31.10.2006
starosta Ing. PETER KAJIAR podpis a pečiatka



STAV NÁVRH

		Hranica riešeného územia – katastra
		Hranica intravilánu obce
		Hranica lesných porastov
		STRESOVÉ JAVY A BARIÉROVÉ PRVKY
		Urbánne štruktúry (domy, stavby)
		Výrobné štruktúry (píla)
		Dopravné štruktúry (spevnené komunikácie, mosty...)
		Technické štruktúry liniové (elektrické vedenia)
		Intenzívne poľnohospodárske štruktúry (orané pôdy, meliorácie)
		Hĺbková erózia vodných tokov
		Migračné bariéry pre obojživelníkov a spevavých vtákov
		Lokálne výšpy odpadu
		Dobývací priestor
		PRVKY ÚSES
		Regionálny biokoridor hydrický – Studený potok
		Regionálny biokoridor terestrický
		Regionálne biocentrum
		Miestne biocentrum
		Interakčné prvky
		SEGMENTY VÝZNAMNÉ PRE BIODIVERZITU A GENOFOND
		Lesné genofondové plochy
		Lokality s výskytom chránených druhov
		Podmáčané a mokradné lokality
		Ekotóny: les – pasienok
		Ekotóny: les – lúka
		Ekotóny: brehový porast – vodný tok
		Lesné porasty
		Riekolesie
		Porasty krovin
		Pasienky
		Lúky
		Skaly
		HLAVNÉ STABILIZAČNÉ OPATRENIA
		Podporiť prirodzený vývoj ekosystémov (BK, BC)
		Zabezpečiť prirodzenosť a priechodnosť vodných tokov
		Nevyrubovať brehové porasty
		Neodvodňovať, nehnojiť, neníčiť zamokrené lokality
		Uprednostniť ekologické hospodárenie v lesoch (HL)
		Zachovať štruktúru krajiny (IP)
		Odstrániť výšpy odpadov