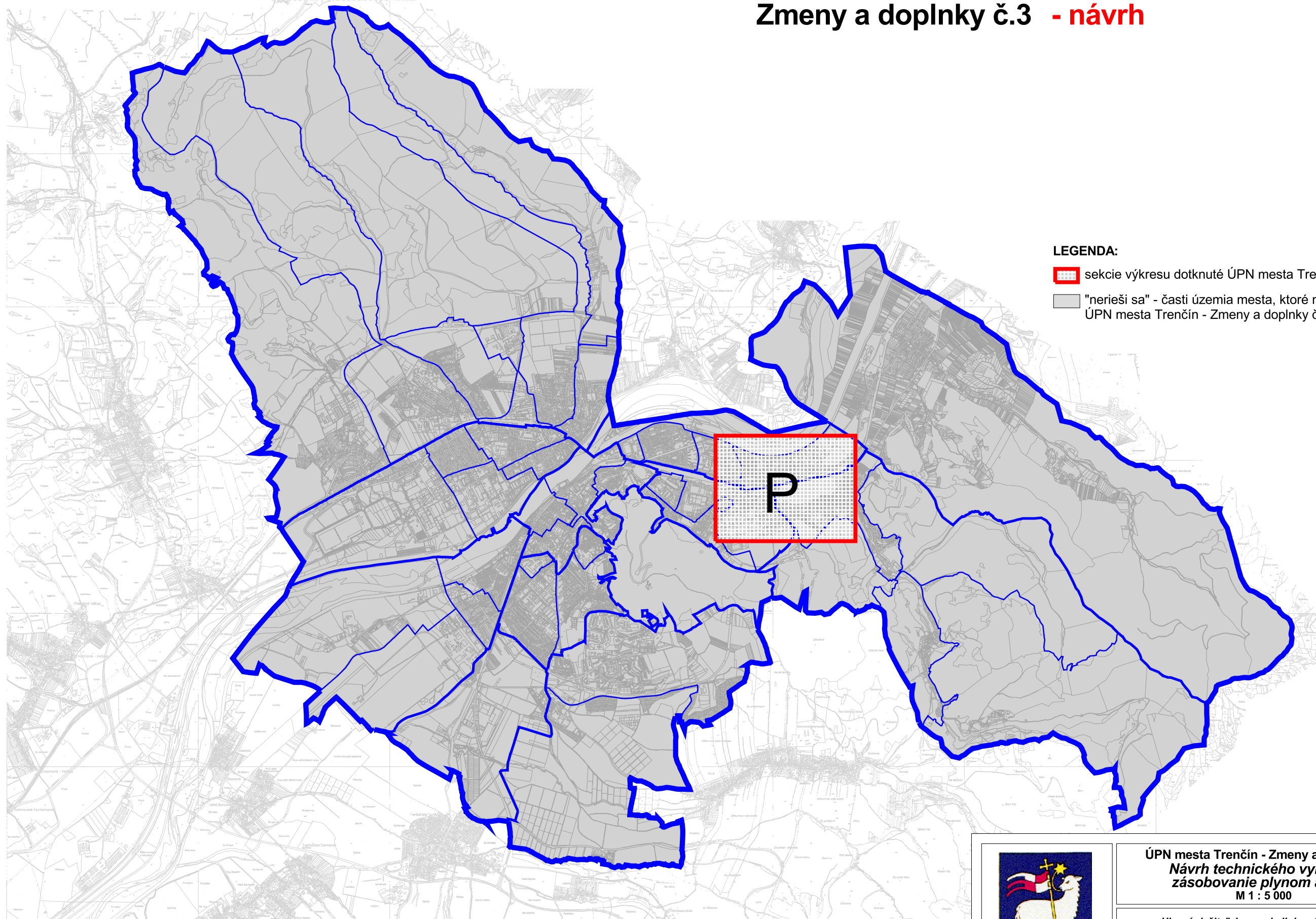
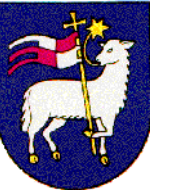




ÚZEMNÝ PLÁN MESTA TREŇČÍN

Zmeny a doplnky č.3 - návrh



LEGENDA:

-  sekcie výkresu dotknuté ÚPN mesta Trenčín - Zmeny a doplnky č. 3
-  "nerieši sa" - časti územia mesta, ktoré nie sú ÚPN mesta Trenčín - Zmeny a doplnky č. 3 dotknuté



ÚPN mesta Trenčín - Zmeny a doplnky č.3
Návrh technického vybavenia -
zásobovanie plynom a teplom
M 1 : 5 000

5a

Hlavný riešiteľ: Ing. arch. Ľubomír Klaučo
Zodpovedný riešiteľ: Ing. Vasil' Ded'o
Obstarávateľ: Mesto Trenčín
Spracovateľ: AUREX, spol. s r.o., Bratislava, marec 2018



ÚZEMNÝ PLÁN MESTA TREŇČÍN

Zmeny a doplnky č.3 - návrh



LEGENDA:

Hranica

--- zastavaného územia - návrh

Funkčné plochy

stav	návrh	
		bývanie a občianske vybavenie
		výroba a technické vybavenie
		zeleň

Funkčné plochy obcí v záujmovom území

stav	návrh	výhľad	
			bývanie a občianske vybavenie
			výroba a technická infraštruktúra
			zeleň
			vodná plocha, polder

Plynovod

— VTL

ochranné pásmo plynovodu
 bezpečnostné pásmo plynovodu

DOPLNENIE LEGENDY VÝKRESU:

Plynovod

— VTL - návrh

LEGENDA ZMIEN A DOPLNKOV:

--- hranica zastavaného územia - návrh, na vypustenie z ÚPN

--- VTL plynovod na vypustenie z ÚPN

— ochranné a bezpečnostné pásmo plynovodu na vypustenie z ÚPN

Funkčné plochy a hranice zastavaného územia
vo výkrese sa menia podľa ich zobrazenia vo výkrese č.7



ÚPN mesta Trenčín - Zmeny a doplnky č.3
Návrh technického vybavenia -
zásobovanie plynom a teplom
M 1 : 5 000

5a

Hlavný riešiteľ: Ing. arch. Lubomír Klaučo
Zodpovedný riešiteľ: Ing. Vasil' Ded'o
Obstarávateľ: Mesto Trenčín
Spracovateľ: AUREX, spol. s r.o., Bratislava, marec 2018



ÚZEMNÝ PLÁN MESTA TREŇČÍN

v znení zmien a doplnkov 1 - 2



LEGENDA:

Hranica

- riešeného územia
- mestskej časti
- urbanistického obvodu
- návrh úpravy admin. hranice mesta Trenčín
- zastavaného územia - stav
- zastavaného územia - návrh
- parcely
- mapového listu ZMVM 1:5 000

Funkčné plochy

- | stav | návrh | |
|------|-------|-------------------------------|
| | | bývanie a občianske vybavenie |
| | | výroba a technické vybavenie |
| | | zeleň |
| | | pešia zóna |
| | | vodná plocha, polder |

Funkčné plochy obcí v záujmovom území

- | stav | návrh | výhľad | |
|------|-------|--------|-----------------------------------|
| | | | bývanie a občianske vybavenie |
| | | | výroba a technická infraštruktúra |
| | | | zeleň |
| | | | vodná plocha, polder |

Zariadenia plynofikačnej siete

- regulačná stanica plynu SPP
- regulačná stanica plynu - návrh
- doregulačná stanica plynu

Plynovod

- VVTL
- VVTL - návrh
- VTL
- STL90, STL300
- NTL
- ochranné pásmo plynovodu
- bezpečnostné pásmo plynovodu

Zariadenia rozvodu tepla

- výhrevňa
- výhrevňa - zrušenie
- výhrevňa - návrh
- kotolňa
- odovzdávacia stanica tepla
- kotolňa s návrhom zmeny na OST

Rozvod tepla

- primárny rozvod využívaný
- primárny rozvod nevyužívaný
- sekundárny rozvod využívaný
- sekundárny rozvod využívaný regulovaný
- sekundárny rozvod využívaný neregulovaný
- sekundárny rozvod nevyužívaný
- sekundárny rozvod - návrh
- rozvod TÚV využívaný
- rozvod TÚV nevyužívaný

Potreba plynu pre novonavrhované plochy a zariadenia

MČ 07 Juh			
Etapa	Funkcia	Nárast spotreby plynu [m ³ /hod]	Nárast spotreby plynu [tis. m ³ /rok]
Návrh do r. 2030	BD (HBV)	926	1 390
	RD (IBV)	511	1 277
	OV a výroba spolu	1 138	2 429
	spolu	2 575	5 096

Potreba tepla pre novonavrhované plochy a zariadenia

MČ 07 Juh		
Etapa	Funkcia	Nárast spotreby tepla [kW]
Návrh do r. 2030	BD (HBV)	8 106,0
	RD (IBV)	4 380,0
	OV	9 315,3
	výroba spolu	769,8
spolu	22 571,1	

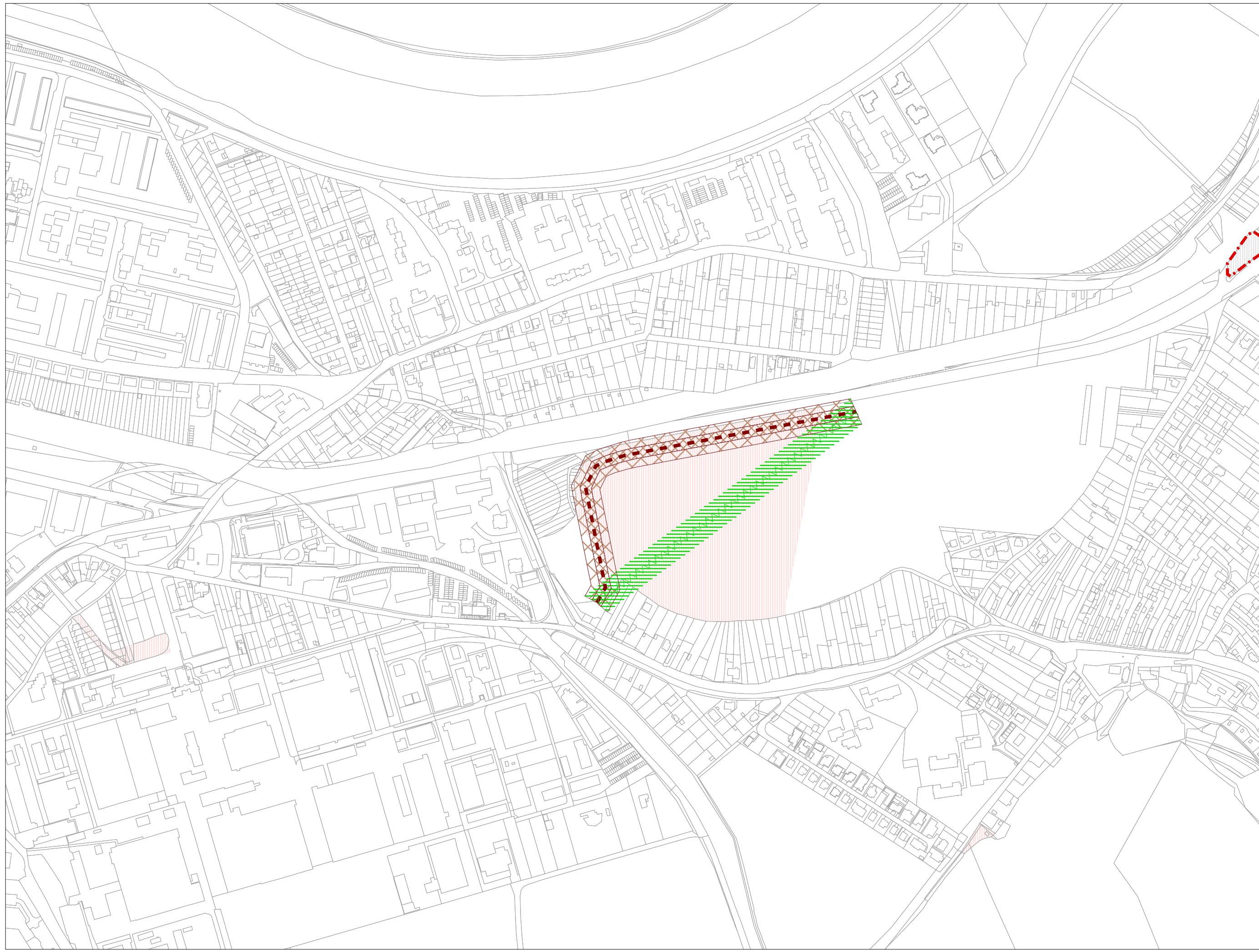


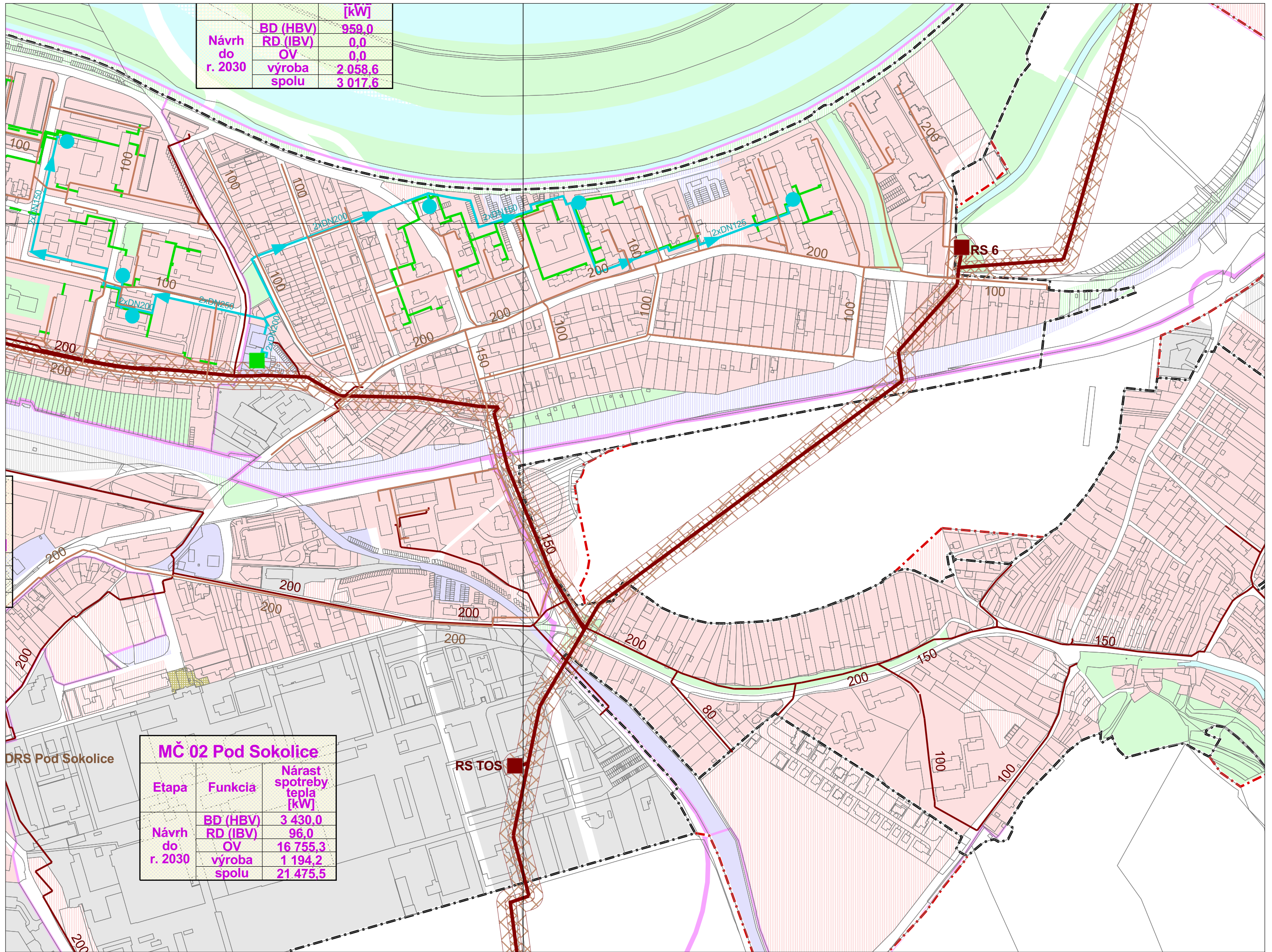
ÚPN mesta Trenčín v znení zmien a doplnkov 1-2
Návrh technického vybavenia - zásobovanie plynom a teplom
M 1 : 5 000

5a

Hlavný riešiteľ: Ing. arch. Dušan Kostovský
 Zodpovedný riešiteľ: Ing. Ivan Novák, Ing. Vasil' Ded'ó
 Obstarávateľ: Mesto Trenčín
 Spracovateľ: AUREX, spol. s r.o., Bratislava, marec 2016







		[kW]
Návrh do r. 2030	BD (HBV)	959,0
	RD (IBV)	0,0
	OV	0,0
	výroba	2 058,6
	spolu	3 017,6

MČ 02 Pod Sokolice

Etapa	Funkcia	Nárast spotreby tepla [kW]
Návrh do r. 2030	BD (HBV)	3 430,0
	RD (IBV)	96,0
	OV	16 755,3
	výroba	1 194,2
	spolu	21 475,5

DRS Pod Sokolice

RS.TOS

M 1:5 000
sekcia: P

5a. Návrh technického vybavenia
- zásobovanie plynom a teplom