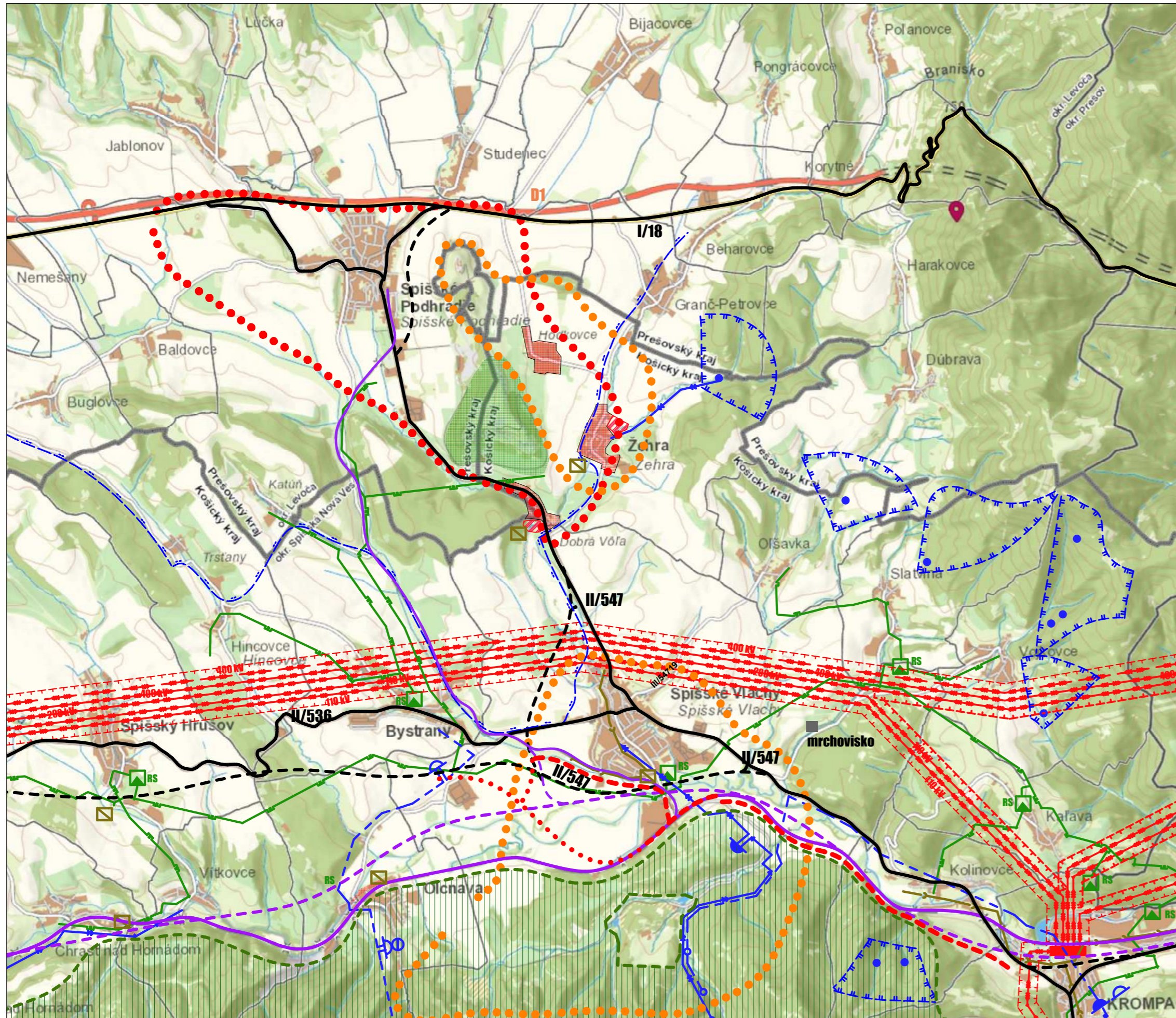


ŽEHRA

územný plán obce- koncept

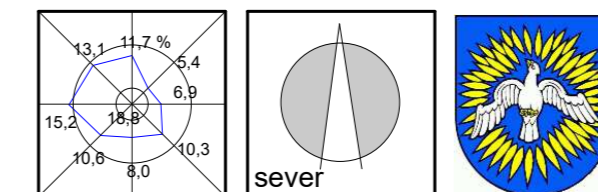
m 1:50 000



LEGENDA:

súčasný stav	navrhovaný stav		
		hranica kraja	
		hranica katastra	
		obytná plocha obce ŽEHRA	
		plochy rekreácie a turizmu	
		plochy športu	
		poľnohospodársky dvor	
		rekreačný priestor	
		koridor VNN vedení	
		národná prírodná rezervácia	
		CHVÚ Volovské vrchy	
		národné kultúrne pamiatky	
		podzemný zdroj vody	
		hlavný skupinový privádzací pitnej vody	
		vodojem	
		úpravná vody	
		čerpacia stanica	
		PHO zdroja pitnej vody 2.st.	
		PHO zdroja pitnej vody 3.st.	
		ochranné pásmo minerálnych vôd	
		ČOV	
		kanalizácia	
		110 kV	
		220 kV	
		400 kV	
		jednoduché vonkajšie el. vedenie 110 kV	
		jednoduché vonkajšie el. vedenie 220 kV	
		jednoduché vonkajšie el. vedenie 400 kV	
		VTL plynovod	
		regulačná stanica plynu	
		ochranné pásmo všetkých druhov	
		diaľnica D1	
		cesty I. a II. triedy	
		navrhované preložky ciest II.triedy	
		rezervný koridor prekládky cesty III/ 547	
		dobyvaci priestor nerast. surovín - podzemných	
		chránené ložiskové územie	
		železnica	

ŠIRŠIE VZŤAHY - PRIESTOROVÉ A FUNKČNÉ USPORIADANIE ÚZEMIA



obsah výkresu

ŠIRŠIE VZŤAHY - PRIESTOROVÉ A FUNKČNÉ USPORIADANIE ÚZEMIA

mierka

1:50 000

názov dokumentácie

ŽEHRA ÚPN - mesta

obstarávateľ	Obec ŽEHRA	číslo výkresu	
hlavný riešiteľ / autor	Ing.arch. Lukáš Mihalko		
architekt urbanista	Ing.arch. Ján Pastíran		
	Ing.arch. Martin Jaško		
kreslil		kontroloval	
druh projektu	koncept Územného plánu obce ŽEHRA	číslo sady	
číslo zákazky		formát	4x A4
archívne číslo		dátum schválenia	november 2017

1