

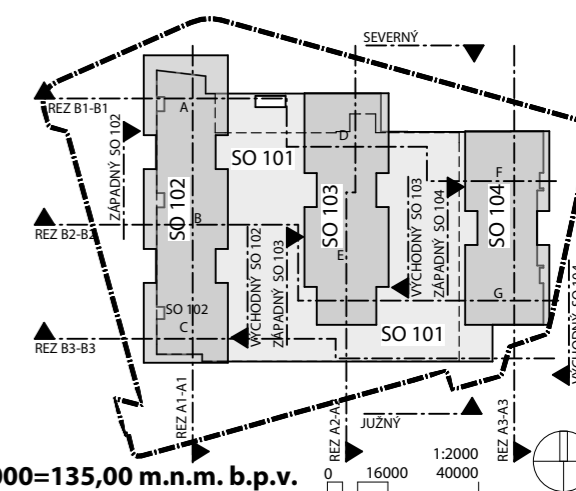


A

A

LEGENDA:

- Navrhovaný objekt
- Existujúca zástavba
- Hranica parciel investora
- Hranica riešeného územia



Poznámky:
 Výkres nemerať. Je potrebné použiť len kóty. Neoddeliteľnou súčasťou výkresu je sprievodná správa, technická správa, všetky špecifikácie a ostatné výkresy projektovej dokumentácie.
 Pred výrobou je potrebné rozmery na stavbe premerať a aktualizovať. Všetky rozdiely je potrebné oznámiť a zmeny je potrebné konzultovať a odsúhlasiť s projektantom.

Revízia/Zmena/Dátum/Popis
001
002
003
a
b
c

Projektant
A1 Architecture a.s
 Michalská 5
 811 05 Bratislava
 Slovenská republika



Investor
 Konopná Residence s.r.o.
 Plynárska 7/C,
 821 09 Bratislava

Projekt
Rezidenčný komplex na Konopnej ulici, Bratislava - Prievoz
 Radničné nám., Konopná, Struková, Párna ul. Bratislava II, Ružinov, Slovenská republika

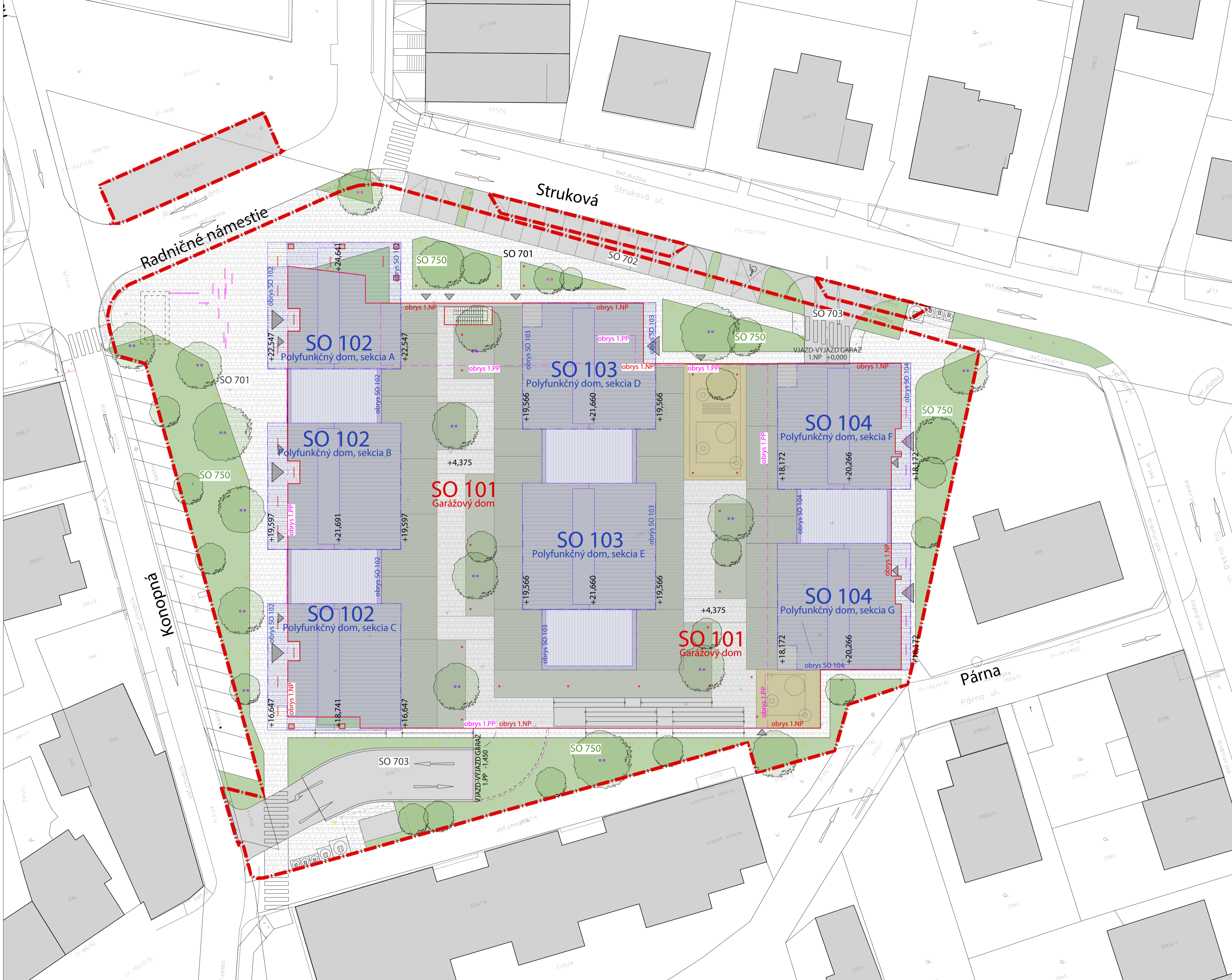
Stupeň PD
DOKUMENTÁCIA PRE ÚZEMNÉ ROZHODNUTIE
 Profesia
E1.1 Architektúra a Stavebná časť

Stavebný Objekt
SO 101, SO 102, SO 103, SO 104

Obsah
ŠIRŠIE VZŤAHY

Číslo paré

Formát
ISO 4x4A
 Dátum
apríl 2017
 Mierka
1:2000
 Revízia
A
 Poradie výkresu
01



- LEGENDA EXISTUJÍCICH :**
- trigonometrický, polygómový bod
 - podrobný bod
 - bod PK stavu
 - jednatý strom
 - ihličnatý strom
 - listnatý strom
 - dopravná značka
 - betónový stĺp
 - hydriant podzemný
 - uzáver
 - uzáver plynovodu
 - vpust'
 - svetidlo na stožiar
 - rozdeľovacia skriňa
 - rozdeľovacia skriňa malá
 - šachta bez rozlíšenia
 - vetracia šachta kanalizácie
 - park
 - trigonometrický, polygómový bod
 - podrobný bod
 - hranica parciel
 - hranica parciel investora

- LEGENDA EXISTUJÍCICH INŽINIERSKÝCH SIETI:**
- voda pitná podz. neover.
 - kanalizačná jednotná podz. neover.
 - plyn nákolatý podz. neover.
 - plyn stredotlaký podz. neover.
 - silnoprád NN nadz.
 - silnoprád NN podz. neover.
 - silnoprád VN podz. neover.
 - silnoprád VO podz. neover.
 - telefón podz. neover.
 - Sieť ORANGE podz. neover.
 - Sieť SWAN podz. neover.
 - Sieť UPC podz. neover.
 - Sieť VNET podz. neover.
 - tvárnica trat podz. neover.
 - Sieť DP podz. neover.
 - Sieť ENERGETEL podz. neover.
 - teplovod podz. neover.
 - Sieť SISP podz. neover.

LEGENDA SIETI A OBJEKTOV BUDOVANÝCHV RAMCI PÍ DOKUMENTÁCIE PRE POUVOLENIE ODSTRÁNENIA STAVÍ / spracovateľa projektu A1 Architecture a.s./

- silnoprád VN podz. - prekládka
- silnoprád NN podz. - prekládka

- LEGENDA NOVOVYBUDOVANÝCH INŽINIERSKÝCH SIETI:**
- SO 507 - silnoprád NN podz.
 - SO 203 - voda pitná podz.
 - SO 301, 302, so 303, SO 304 - Prípojka splaškové kanalizácie
 - SO 502 - silnoprád NN podz. - VEREJNÉ OSVETLENIE
 - SO 201, SO 202 prípojka vodovodu
 - SO 401 - horúcovod
 - SO 503, 504, 505, 506 - prípojka NN

- LEGENDA PREKLÁDKY INŽINIERSKÝCH SIETI:**
- SO 203 - voda pitná podz. - zrušené
 - SO - 501, SO 502 - silnoprád NN nadz. - prekládka
 - SO 501 - silnoprád NN podz. - prekládka

- LEGENDA STAVEBNÝCH OBJEKTOV:**
- SO 101 Garážový dom
 - SO 102 Polyfunkčný dom
 - SO 103 Polyfunkčný dom
 - SO 104 Polyfunkčný dom
 - SO 201 Vodovodná prípojka pre objekty SO 102
 - SO 202 Vodovodná prípojka pre objekty SO 103, SO 104
 - SO 203 Verejný vodovod - preložka vodovodu Párna ul. - Struková ul
 - SO 204 Požiarňa nádrž
 - SO 301 Kanalizačná prípojka a areálová kanalizácia pre SO 102
 - SO 302 Kanalizačná prípojka a areálová kanalizácia pre SO 103
 - SO 303 Kanalizačná prípojka a areálová kanalizácia pre SO 104
 - SO 304 Zaošľovaná kanalizácia vŕd povrchového odtoku
 - SO 401 Horúcovodná prípojka
 - SO 501 Prekládka NN - Struková ulica
 - SO 502 Prekládka VO - Struková ulica
 - SO 503 Prípojka NN pre SO 101 a SO 102 pre sekcú A
 - SO 504 Prípojka NN pre SO 102 pre sekcú B, C
 - SO 505 Prípojka NN pre SO 103
 - SO 506 Prípojka NN pre SO 104
 - SO 507 NN distribučné rozvody
 - SO 701 Areálové spenené plochy
 - SO 702 Parkovisko na Strukovú ul.
 - SO 703 Napojenie garáží na Strukovú ul. a Konopnú ul.
 - SO 750 Sadovnícke úpravy
 - SO 760 Drobná architektúra
 - SO 801 Vyháň SO 102
 - SO 801 Vyháň SO 103
 - SO 801 Vyháň SO 104

- LEGENDA PREVÁDZKOVÝCH SÚBOROV:**
- PS 101 Vymenníková stanica (OST)
 - PS 102 ORL
 - PS 103 Záložný zdroj

- LEGENDA SIETI A OBJEKTOV BUDOVANÝCHV RAMCI PÍ DOKUMENTÁCIE PRE POUVOLENIE ODSTRÁNENIA STAVÍ / spracovateľa projektu A1 Architecture a.s./**
- silnoprád VN podz. - prekládka
 - silnoprád NN podz. - prekládka

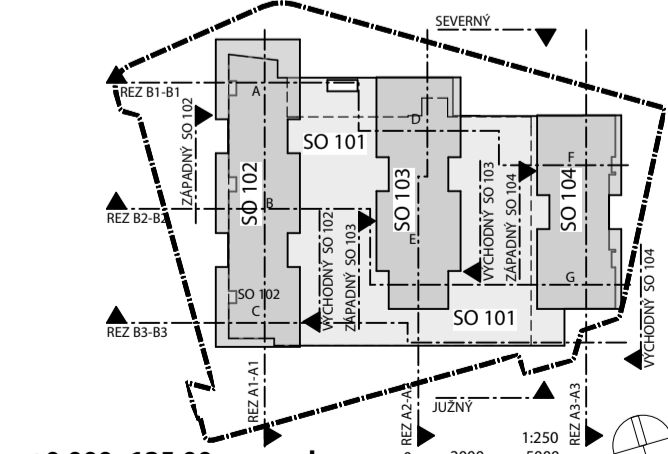
Poznámky:
 Výkres remesal. Je potrebné použiť len kódy. Neoddeliteľnou súčasťou výkresu je správnodenná správa, technická správa, všetky špecifikácie a ostatné výkresy projektovej dokumentácie.
 Pred výkresom je potrebné rozmery na stavbe premerať a aktualizovať. Všetky rozdiely je potrebné oznámiť a zmeny je potrebné konzultovať a odsúhlasiť s projektantom.

Revízia/Zmena/Datum/Popis	001
	002
	003
a	
b	
c	

Projektant:
A1 Architecture a.s.
 Michálkova 5
 811 05 Bratislava
 Slovenská republika

Investor:
 Konopná Residence s.r.o.
 Plynárskeho 7/C,
 821 09 Bratislava

Projekt:
Rezidenčný komplex na Konopnej ulici, Bratislava - Privoz
 Radničné nám., Konopná, Struková, Párna ul.
 Bratislava II, Ružinov, Slovenská republika



±0,000=135,00 m.n.m. b.p.v.

Škála: 1:2500

Číslo par. 1:250 5000

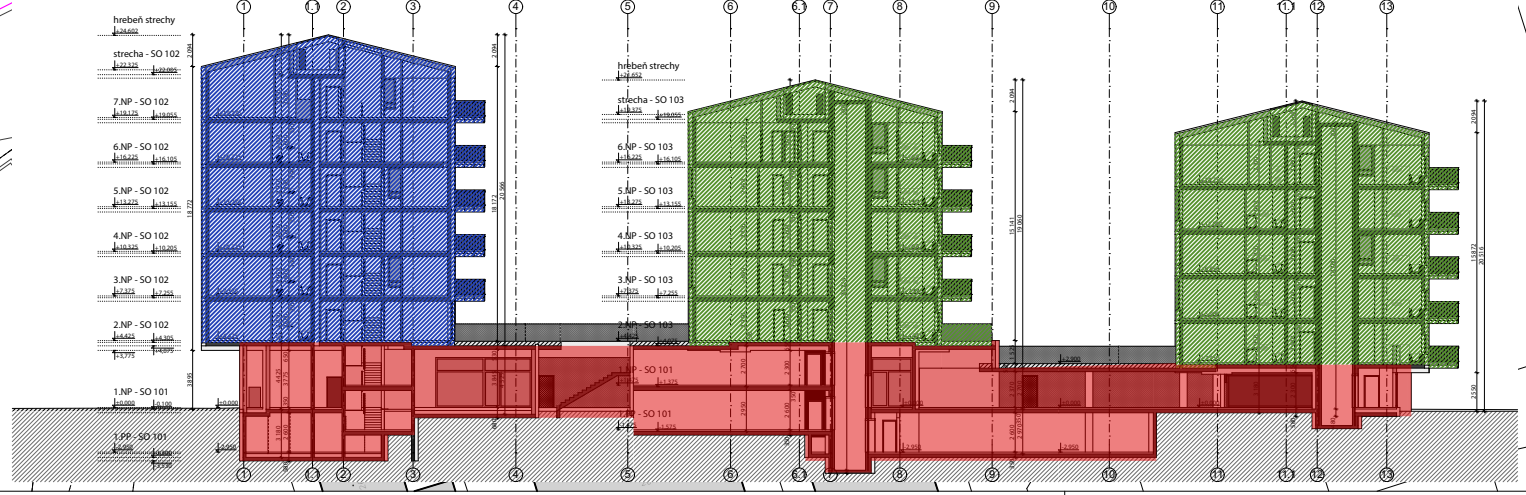
ISO 8xA4

Datum apríl 2017

Mierka 1:250

Revízia A

Poradie výkresu 04



LEGENDA EXISTUJÚCICH :

- trigonometrický, polygónový bod
- podrobný bod
- bod Pk-stavu
- ♦ jednotlivý strom
- ⊗ ihličnatý strom
- ⊗ listnatý strom
- ↑ dopravná značka
- betónový stĺp
- ⊕ hydrant podzemný
- uzáver
- × uzáver plynovodu
- vstup
- † svietidlo na stožiarí
- ▭ rozdeľovacia skriňa
- ▭ rozdeľovacia skriňa malá
- ▭ šachta bez rozlíšenia
- ▭ vetracia šachta kanalizácie
- × park
- trigonometrický, polygónový bod
- podrobný bod

- hranice parciel
- hranica parciel investora

- pôvodný objekt
- Pódorysny obrys 1.PP
- Pódorysny obrys 1.NP
- Pódorysny obrys 2.NP-7.NP
- Pódorysny obrys strechy

- spevnené plochy - rastlý terén
- spevnené plochy - strecha
- terasy - strecha
- zeleň - rastlý terén
- zeleň - strecha
- cestné komunikácie

VŠ VODOMERNA ŠACHTA

RŠ Revízna šachta

- Polozapustenná nádoba na separ. odpad, V=1m³
- Polozapustenná nádoba na odpad, V=3m³
- Polozapustenná nádoba na odpad, V=5m³

- Zrušený stĺp s VO
- Novovybudované VO
- Nový stĺp pre NN
- Areálové osvetlenie - v dlažbe, zeleni
- Areálové osvetlenie - podhľad
- Areálové osvetlenie - osvetlenie zelene
- Areálové osvetlenie - osvetlenie komunikácií

LEGENDA EXISTUJÚCICH INŽINIERSKÝCH SIETÍ:

- INFORMATÍVNY ZÁKRES - JANUÁR 2017
- voda pitná podz. neover.
- kanalizácia jednotná podz. neover.
- plyn nízkotlaký podz. neover.
- plyn stredotlaký podz. neover.
- silnoprád NN nadz.
- silnoprád NN podz. neover.
- silnoprád VN podz. neover.
- silnoprád VO podz. neover.
- telefón podz. neover.
- Sieť ORANGE podz. neover.
- Sieť SWAN podz. neover.
- Sieť UPC podz. neover.
- Sieť VNET podz. neover.
- tvornicova trat podz. neover.
- Sieť DP podz. neover.
- Sieť ENERGOTEL podz. neover.
- teplovod podz. neover.
- Sieť SLSPP podz. neover.

LEGENDA SIETI A OBJEKTOV BUDOVANÝCH V RAMCI PROJEKTOVEJ DOKUMENTÁCIE PRE POVOLENIE ODSTRÁNENIA STAVBY / spracovateľa projektu A1 Architecture a.s./

- silnoprád VN podz. - prekládka
- silnoprád NN podz. - prekládka

LEGENDA NOVOVYBUDOVANÝCH INŽINIERSKÝCH SIETÍ:

- SO 507 - silnoprád NN podz.
- SO 203 - voda pitná podz.
- SO 301, 302, so 303, SO 304 - Prípojka splaškovej kanalizácie
- SO 502 - silnoprád NN podz. - VEREJNÉ OSVETLENIE
- SO 201, SO 202 prípojka vodovodu
- SO 401 - horúcovod
- SO 503, 504, 505, 506 - prípojka NN

LEGENDA PREKLÁDKY INŽINIERSKÝCH SIETÍ:

- SO 203 - voda pitná podz. - zrušené
- SO - 501, SO 502 - silnoprád NN nadz. - prekládka
- SO 501 - silnoprád NN podz. - prekládka

LEGENDA STAVEBNÝCH OBJEKTOV:

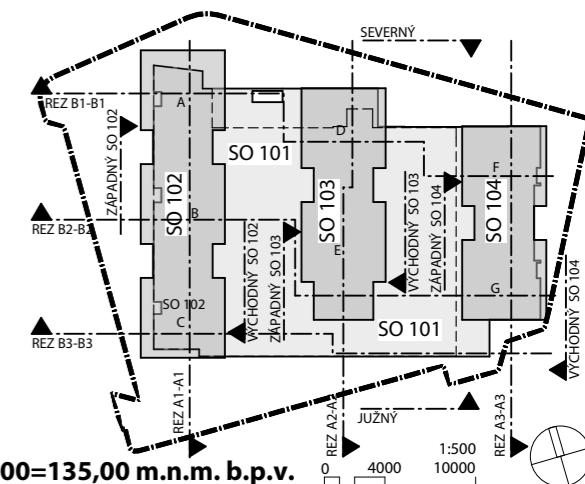
- SO 101 Garážový dom
- SO 102 Polyfunkčný dom
- SO 103 Polyfunkčný dom
- SO 104 Polyfunkčný dom
- SO 201 Vodovodná prípojka pre objekty SO 102
- SO 202 Vodovodná prípojka pre objekty SO 103, SO 104
- SO 203 Verejný vodovod - preložka vodovodu Párna ul. - Struková ul.
- SO 204 Požiarna nádrž
- SO 301 Kanalizačná prípojka a areálová kanalizácia pre SO 102
- SO 302 Kanalizačná prípojka a areálová kanalizácia pre SO 103
- SO 303 Kanalizačná prípojka a areálová kanalizácia pre SO 104
- SO 304 Zaolejšovaná kanalizácia vôd povrchového odtoku
- SO 401 Horúcovodná prípojka
- SO 501 Prekládka NN - Struková ulica
- SO 502 Prekládka VO - Struková ul.
- SO 503 Prípojka NN pre SO 101 a SO 102 pre sekciu A
- SO 504 Prípojka NN pre SO 102 pre sekcie B, C
- SO 505 Prípojka NN pre SO 103
- SO 506 Prípojka NN pre SO 104
- SO 507 NN distribučné rozvody
- SO 701 Areálové spevnené plochy
- SO 702 Parkovisko na Strukovej ul.
- SO 703 Napojenie garáží na Strukovu ul. a Konopná ul.
- SO 750 Sadovnícke úpravy
- SO 760 Drobná architektúra
- SO 801 Výtahy SO 102
- SO 801 Výtahy SO 103
- SO 801 Výtahy SO 104

LEGENDA PREVÁDZKOVÝCH SÚBOROV:

- PS 101 Výmenníková stanica (OST)
- PS 102 ORL
- PS 103 Záložný zdroj

ETAPIZÁCIA VÝSTAVBY:

- 1. ETAPA
- 2. ETAPA
- 3. ETAPA



Poznámky:
 Výkres nemeť. Je potrebné použiť len kóty. Neoddeliteľnou súčasťou výkresu je spríevodná správa, technická správa, všetky špecifikácie a ostatné výkresy projektovej dokumentácie.
 Pred výrobou je potrebné rozmery na stavbe premerať a aktualizovať. Všetky rozdiely je potrebné oznámiť a zmeny je potrebné konzultovať a odsúhlasiť s projektantom.

Revízia/Zmena/Dátum/Popis	001
	002
	003
	a
	b
	c

Projektant
A1 Architecture a.s.
 Michalská 5
 811 05 Bratislava
 Slovenská republika



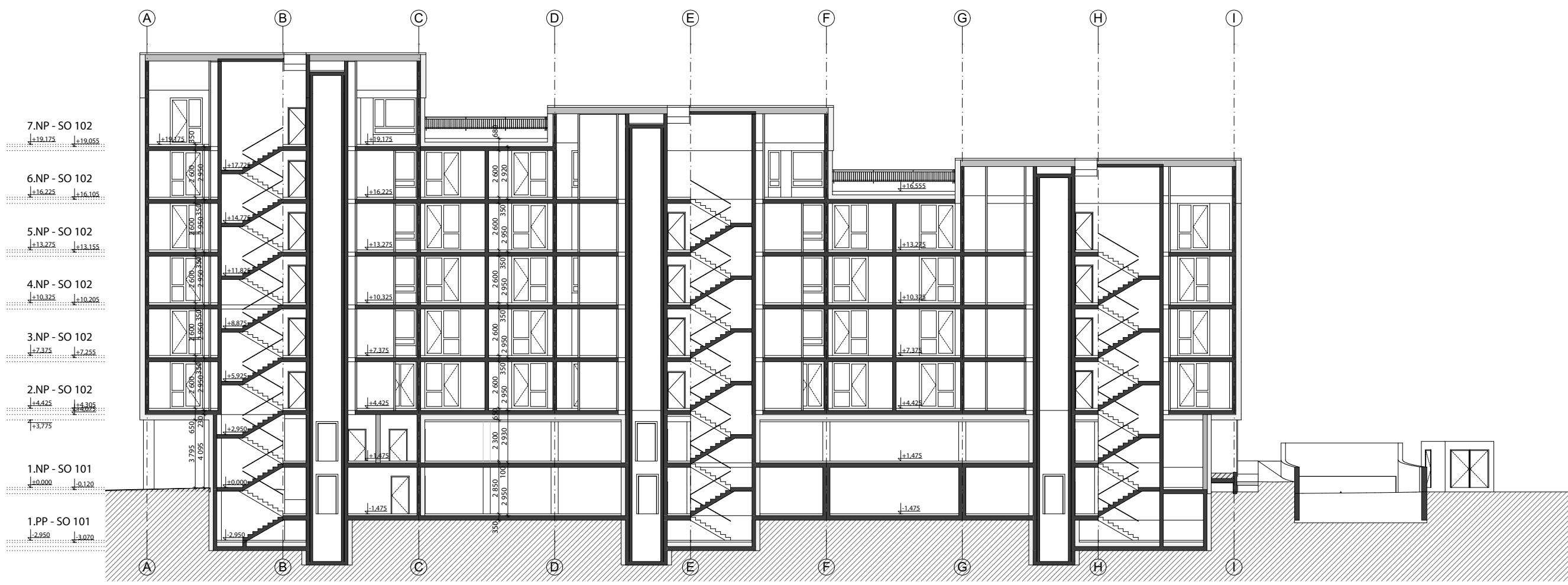
Investor
 Konopná Residence s.r.o.
 Plynársenská 7/C,
 821 09 Bratislava

Ing.arch. B.Kaliský
 Mgr.arch. Vrábel
 Ing. J.Paňil
 Ing.arch. M.Maršlala
 Ing.arch. Ľ.Kružel
 Ing. Dušan Šefčík
 Ing.arch. Ján Kovalčík

Projekt
Rezidenčný komplex na Konopnej ulici, Bratislava - Prievoz
 Radničné nám., Konopná, Struková, Párna ul.
 Bratislava II, Ružinov, Slovenská republika

Stupeň PD
DOKUMENTÁCIA PRE ÚZEMNÉ ROZHODNUTIE
 Profesia
E1.1 Architektúra a Stavebná časť
 Stavebný Objekt
SO 101, SO 102, SO 103, SO 104
 Obsah
ETAPIZÁCIA VÝSTAVBY

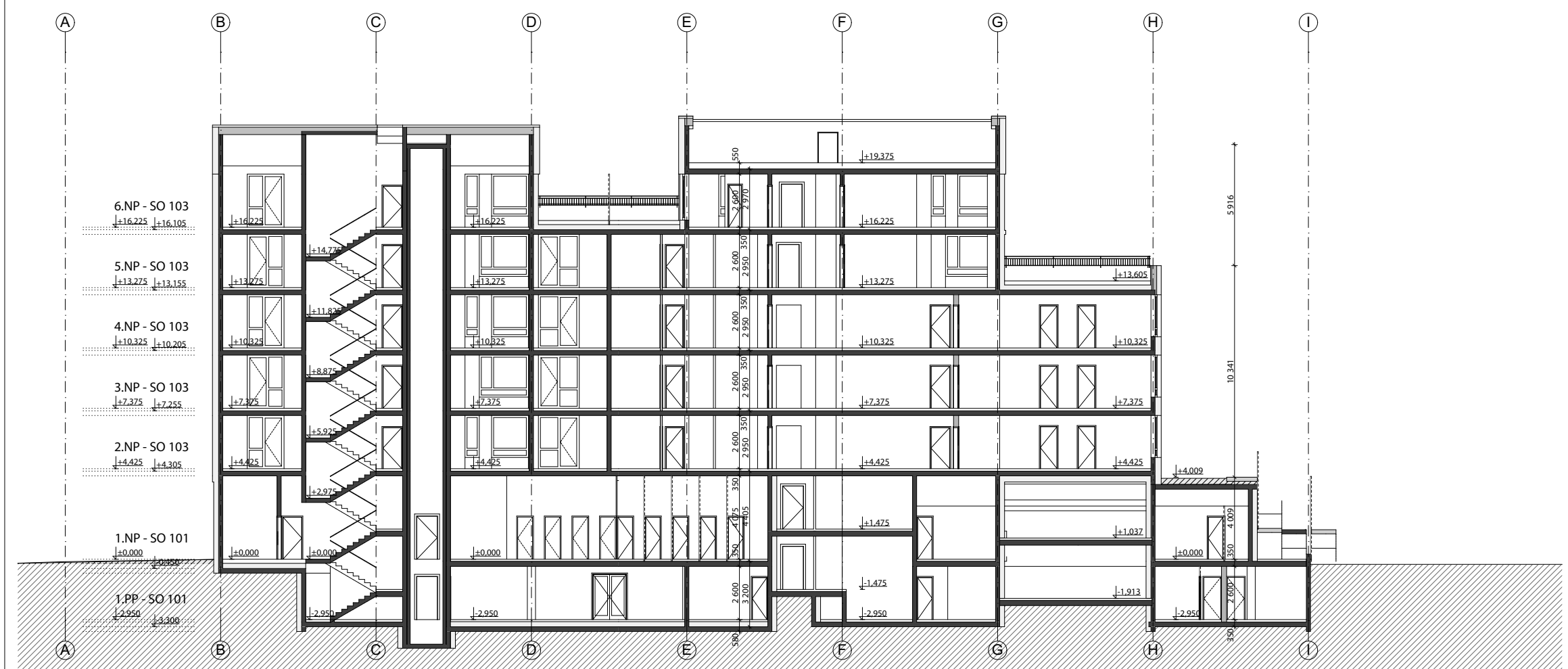
Formát
ISO 4xA4
 Dátum
apríl 2017
 Mierka
1:500
 Revízia
A
 Poradie výkresu
09



REZ

A1-A1

1:250



REZ

A2-A2

1:250