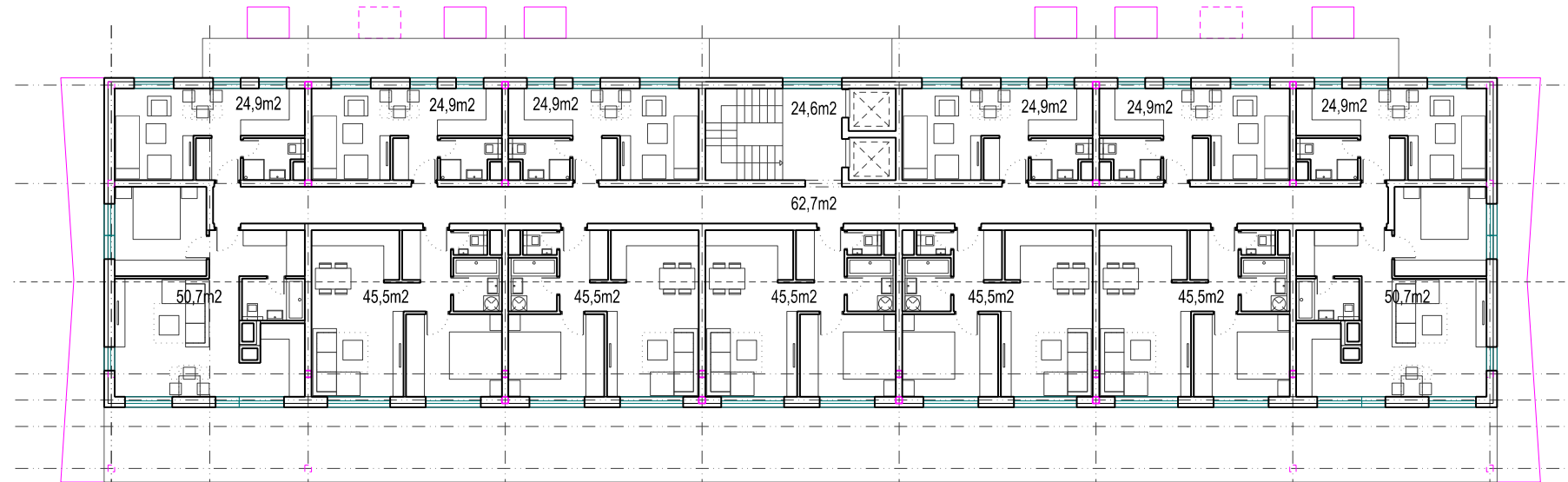


**PÔDORYS POSLEDNÉHO
USTÚPENÉHO - 5.NP**

UŽ. PL. UBYT. BUNIEK 478,3 m²
KOMUNIKÁCIE 87,3 m²
SPOLU 565,6 m²

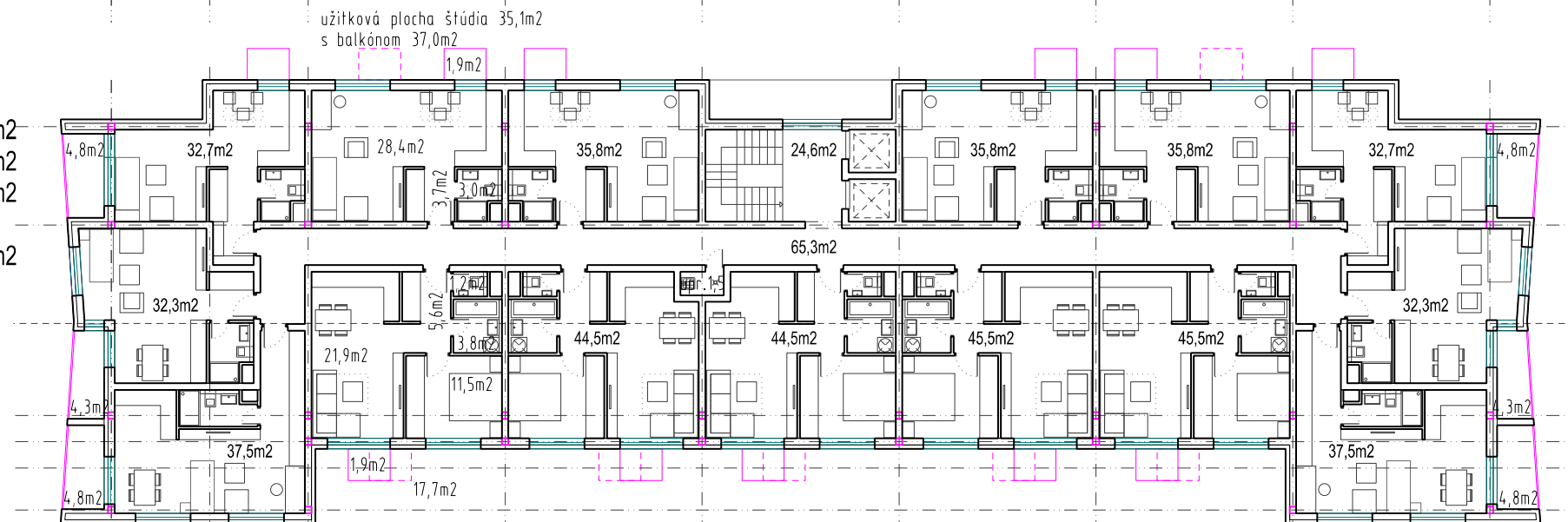
ZASTAVANÁ PLOCHA NP 646,2 m²



PÔDORYS TYPICKÉ PODLAŽIE - 2, 3, 4.NP

UŽ. PL. UBYT. BUNIEK (bez balkónov) 575,7 m²
KOMUNIKÁCIE 89,9 m²
SPOLU 665,6 m²

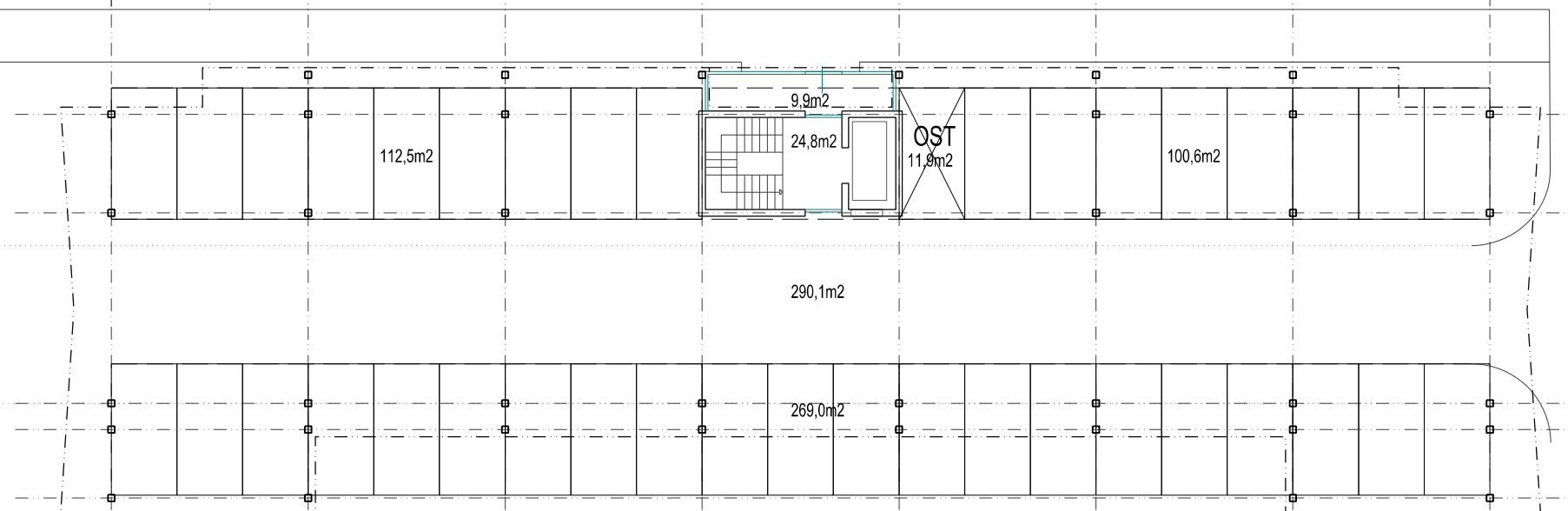
ZASTAVANÁ PLOCHA NP 757,5 m²



PÔDORYS PRÍZEMIA - 1.NP

PARKING 482,1 m²
KOMUNIKÁCIE 290,1 m²
OST 11,9 m²
KOMUNIKÁCIE 24,8 m²
VSTUP 9,9 m²

UŽITKOVÁ PLOCHA SPOLU 818,8 m²
ZASTAVANÁ PLOCHA 1NP 914,2 m²



OBJ. B

stavba:
"APARTMÁNOVÉ DOMY - MEDICKÁ":
AD. - obj. A a AD. - obj. B

investor:
MEDICKÁ KOŠICE s.r.o
Popradská 68/251
040 11 KOŠICE

lokality:
Košice, Medická ulica
parc. č. 1871/23 A 1871/46

autori:
Ing. Mgr. art. Jaroslav Král
Ing. Mgr. art. Pavol Šimko

spoluautori:
Miro Grega
Ing. arch. Lukáš Vasif

hl. inžinier projektu:
Ing. Mgr. art. Jaroslav Král

adf s.r.o.,
moysesova 46, 040 01 košice, slovak rep.
m / info@adf.sk, t / +421 55 62 232 21

Tato projektová dokumentácia je duševným majetkom spoločnosti adf s.r.o. Akeľkoľvek rozmnožovanie jej časti, celku alebo riešenia tretími osobami je povolené len s písomným súhlasom managementu spoločnosti. Subject to law this document is a company secret and it may not be reproduced, or made public, as a whole or in parts by any person to other parties, or to competitors without specific written authorization of the management of adf s.r.o.

Miro Grega
Ing. arch. Lukáš Vasif

zodpovedný projektant:
Ing. Mgr. art. Jaroslav Král

adf s.r.o., moysesova 46, 040 01 košice
info@adf.sk, 00421 55 62 232 21

štupen:
ARCHITEKTONICKÁ ŠTÚDIA

obsah:
APARTMÁNOVÝ DOM - B.
PÔDORYS PRÍZEMIA - 1.NP A
PÔDORYS TYPICKÝ - 2, 3, 4.NP
PÔDORYS USTÚP. - 8.NP

format:	2 x A4
mierka:	1:250
datum:	01.03.2017
archivne c.:	c.vykr.: rev.:
	1518.02.02. / 0.

