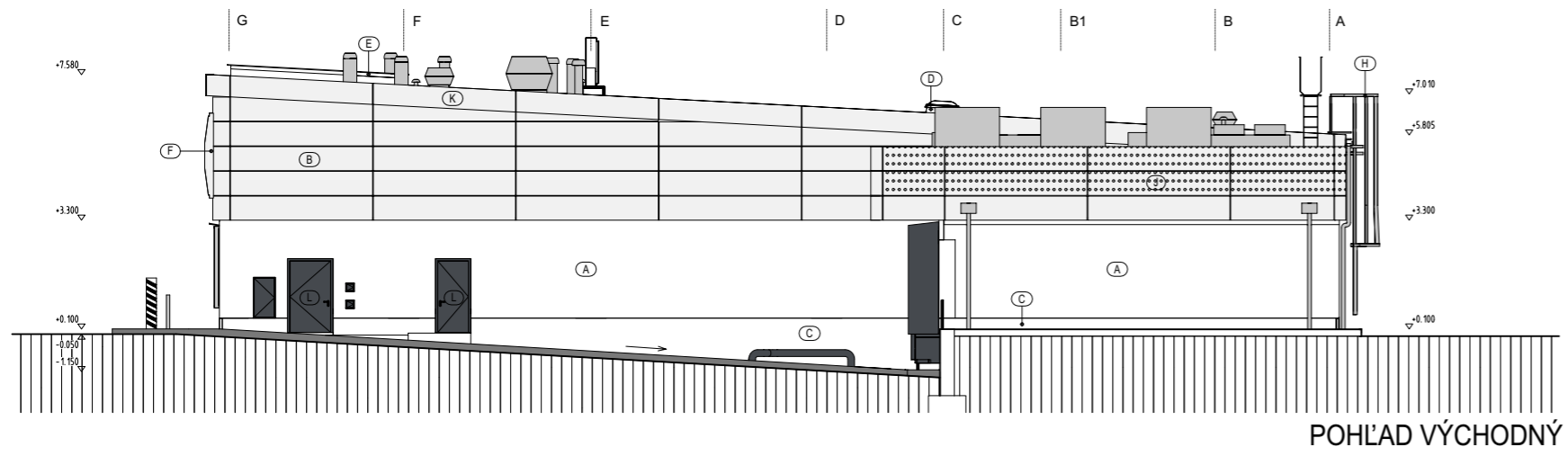
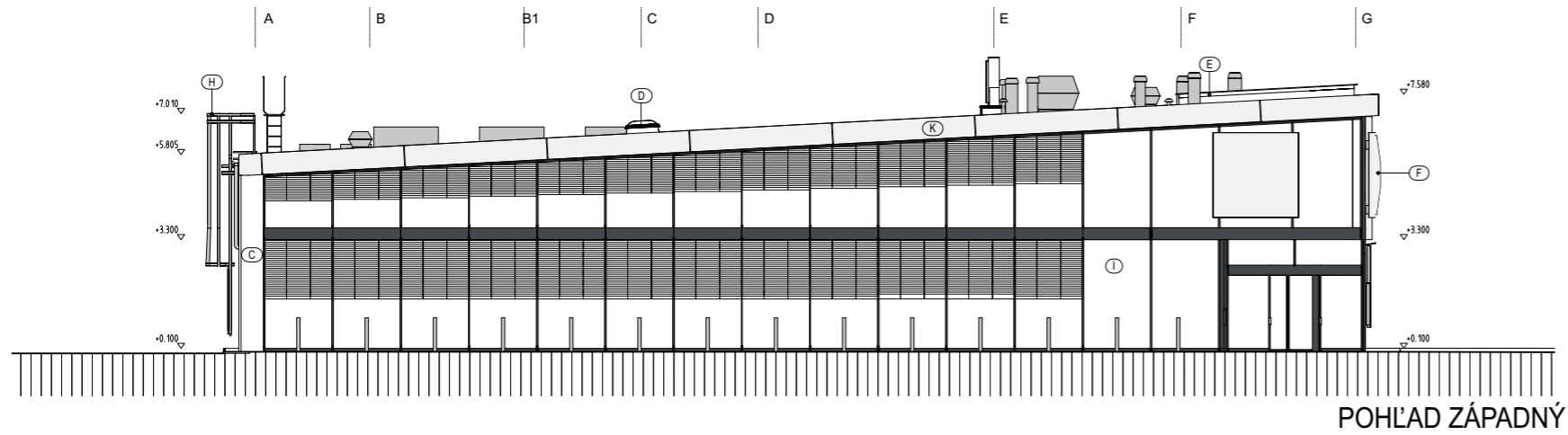


LEGENDA:

- (A) FASÁDNA SILIKÁTOVÁ OMIETKA, CAPAROL SI REIBPUTZ SI, S KONEČNÝM ZAHLADENÍM, ZRNITOSŤ 0/2mm, BIELA
- (B) FASÁDNY OBKLAD ALUCOBOND TYP SZ20, FARBA SILVER METALIC - RAL 9006
- (C) SOKLOVÁ HYDTRÓFÓBNA SILIKÓNOVÁ OMIETKA, CAPAROL SH REIBPUTZ, FARBA - ACHÁTOVO ŠEDÁ, RAL 7038
- (D) KOPULOVÝ SVETLÍK PRE ODVOD DYMU A TEPLA - REA 2000x1000mm, DVOJVRSTVOVÝ + PC16, $U_g = 1,3 \text{ W/m}^2\text{K}$, $g_{max} = 40\%$
- (E) PRESVETĽOVACÍ SVETLÍK TERASY, PLNÝ POLYKARBONÁT, $h_r = 10\text{mm}$, FARBA MODRÁ, $g_{max} = 40\%$
- (F) SVETELNÝ PANEL
- (G) ŠOŠOVKOVITÉ LEMELY PEVNÉ, HĽBKA 155, KOTVENÉ DO OKENNÉHO RÁMU CEZ PODPERNÚ OCEĽOVÚ KONŠTRUKCIU, FARBA SILVER METALIC, RAL 9006
- (H) ZÁMOČNÍCKY VÝROBOK - REBRÍK PRE VÝLEZ NA STRECHU S OCHRANNÝM KOŠOM
- (I) HLINÍKOVÁ ZASKELNÁ STENA
- (J) PERFOROVANÉ KAZETY ALUCOBOND, SYSTÉM SZ20, HODNOTA PERFORÁCIE 70%
- (K) KLAMPIARSKÉ VÝROBKY - OPLECHOVANIE ATÍK
- (L) OCEĽOVÉ VÝPLNE OTVOROV
- (M) HLINÍKOVÉ VÝPLNE OTVOROV



PRED ZAHÁJENÍM VÝSTAVBY JE NUTNÉ SPRACOVAŤ NA VŠETKY KONŠTRUKCIE OBJEKTU DIELENSKÚ - VÝROBNÚ DOKUMENTÁCIU, S JEJ NÁSLEDNÝM ODSÚHLASENÍM GENERÁLNYM PROJEKTANTOM A STAVEBNÍKOM !!!			
±0,000 = 286,00 m.n.m.			VÝŠKOVÝ SYSTÉM: BpV SÚRADNICOVÝ SYSTÉM: JTSK
AUTOR NÁVRHU:	ING.ARCH.P.MIKLEŠ		
PROJEKTANT STAVBY:	ING.J.VOLKO	ZODP. PROJEKTANT:	ING.ARCH.P.MIKLEŠ
VYPRACOVAL:	ING.J.VOLKO, ING.M.REČLOVÁ		
STAVEBNÍK:	ZVOLEN RETAIL PARK s.r.o., NÁMESTIE SNP 11, 960 01 ZVOLEN		
MIESTO STAVBY:	ZVOLEN - RETAILPARK		ČÍSLO ZÁKAZKY: 15/2016
NÁZOV STAVBY:	OBCHODNÉ CENTRUM ZVOLEN RETAILPARK		FORMÁT: 3xA4
OBJEKT:	SO 102 OBCHODNÉ CENTRUM		DÁTUM: 21 / 10 / 2016
PARCELA:	"C"- 3731/63, 3731/9, 3731/5, 3731/79, 3731/78, 3731/148, 3731/205, 3731/178, 3731/191, 3731/149	KLASIF. STAVBY: 1 2 3 0	MIERKA: 1 : 100
OBSAH:	POHĽADY - ZÁPADNÝ, VÝCHODNÝ		STUPEŇ: PROJEKT PRE UR
ČASŤ:			ARCHÍVNE ČÍSLO: UR-15/16 ČÍSLO VÝKRESU: B9

