

**Príloha 5****Hodnotenie vybavenia prestupného bodu**Názov dopravného bodu: **Žilina**

Trieda zastávky: .....

Dopravný mód a dopravcovia: ŽD, AD (ZSSK, RegioJet, SAD , SAD Žilina, ARRIVA Michalovce, ARRIVA Praha, a iní)

Prestupná vzdialenosť (m): 300 m

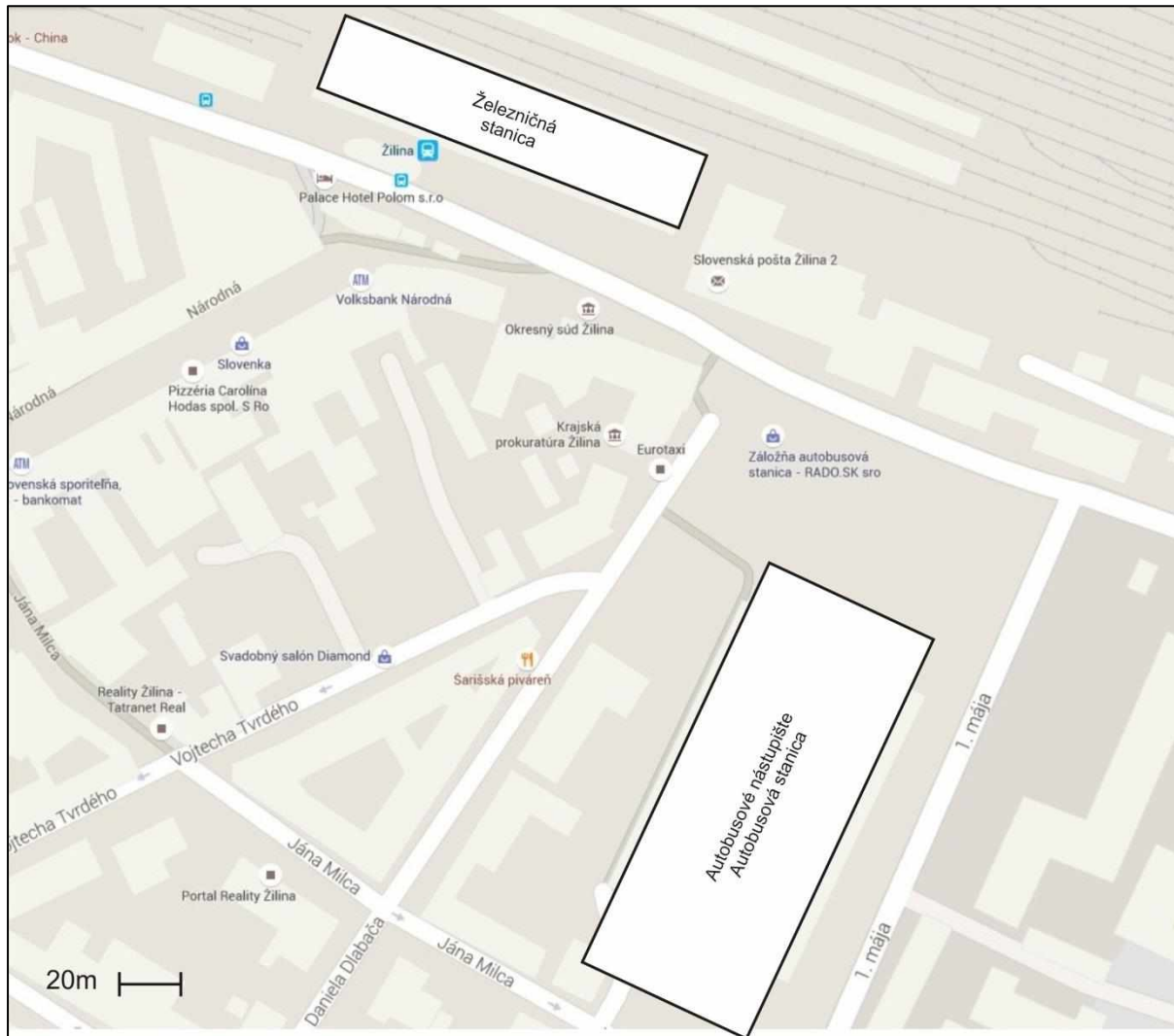
Mimoúrovňový prístup: nie (len ŽSR)

Dĺžka nástupišťa (m): 300 m

Základné vybavenie	A/N	Slovné hodnotenie
Označník a kontakt na dopravcu	A	
Vyvýšený ostrovček	A	
Cestovný poriadok všetkých zastavujúcich liniek	A	
Výňatok z tarify	A	
Výňatok z prepravného poriadku dopravcu	A	
Prístrešok	A	
Odpadkový kôš	A	
Lavička	A	
Orientačná tabuľa s rozmiestnením nástupíšť	A	
Osvetlenie priestorov	A	
<b>Doplňkové vybavenie</b>		
Automat na predaj cestovných lístkov	A	len ŽSR
Krytá čakáreň pre cestujúcich	A	
Sociálne zariadenie	A	
Bezbariérový prístup pre osoby PRM	N	
Úschovňa batožín (samoobslužné úschovné skrinky)	A	
Umiestnenie komplexných informácií so schémou siete liniek, dopravného uzla vrátane parkoviska a okolia, tarifnými informáciami	A	
Informačné a predajné centrum	A	
Elektronický informačný systém	A/N	len ŽSR
Bezdrôtové pripojenie na internet (WiFi)	A/N	len ŽSR (wifi spoločnosti RegioJet)

## Stratégia tvorby a budovania integrovaného dopravného systému v ŽSK

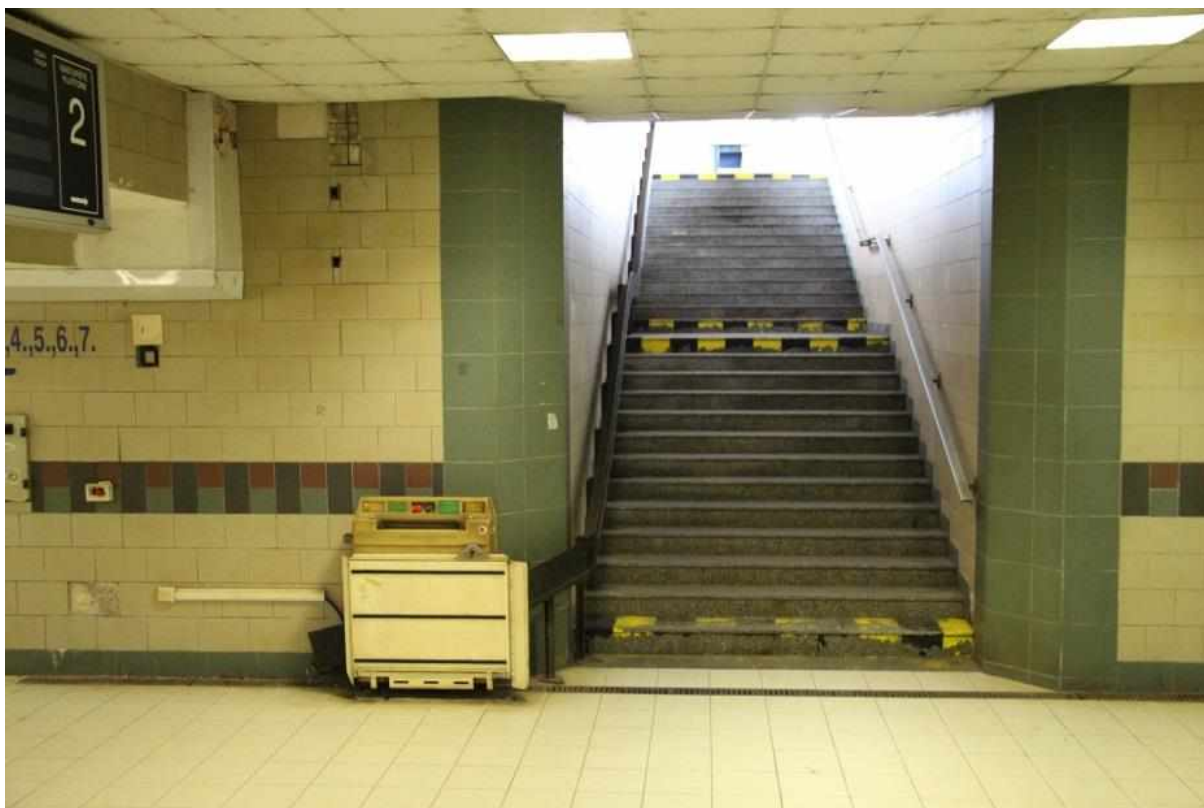
Stojany na bicykle (počet)	A	len ŽSR
Parkovacie miesta pre automobily (počet)	A	15 ŽSR, 20 SAD, spoplatnené Mesto Žilina
Samostatné stanovište pre autobus (počet stání)	A	15 stání



**Situačný náčrt dopravného bodu**



**Zastaraný interiér železničnej stanice Žilina**



**Nefunkčné zariadenia pre ŤZP pre prístup na nástupištia železničnej stanice**

**Stratégia tvorby a budovania integrovaného dopravného systému v ŽSK**



**Parkovacie miesta pre železničnou stanicou Žilina**



## Stratégia tvorby a budovania integrovaného dopravného systému v ŽSK

### Kontaktné miesto pre cestujúcich so zdravotným postihnutím a osoby so zníženou pohyblivosťou – autobusová stanica



**Stratégia tvorby a budovania integrovaného dopravného systému v ŽSK**



Zastaraná tzv. výpravná budova (vpravo) a priestory autobusovej stanice Žilina



Úschovné skrinky na autobusovej stanici umiestnené na nástupišti

## Stratégia tvorby a budovania integrovaného dopravného systému v ŽSK

### Hodnotenie vybavenia prestupného bodu

Názov dopravného bodu: **Kysucké Nové Mesto**

Trieda zastávky: .....

Dopravný mód a dopravcovia: ŽD, AD (ZSSK, SAD Žilina, SAD Lučenec, SKY Lines, a iní)

Prestupná vzdialenosť (m): 300

Mimoúrovňový prístup: nie (len v rámci ŽSR)

Dĺžka nástupišťa (m): 400 m (ŽSR)

Základné vybavenie	A/N	Slovné hodnotenie
Označník a kontakt na dopravcu	A	
Vyvýšený ostrovček	A	
Cestovný poriadok všetkých zastavujúcich liniek	N	
Výňatok z tarify	N	
Výňatok z prepravného poriadku dopravcu	N	
Prístrešok	A	
Odpadkový kôš	A	málo kusov
Lavička	A	drevené, je ich málo kusov
Orientačná tabuľa s rozmiestnením nástupíšť	A	
Osvetlenie priestorov	A	
<b>Doplnkové vybavenie</b>		
Automat na predaj cestovných lístkov	N	
Krytá čakáreň pre cestujúcich	A	len ŽSR
Sociálne zariadenie	A	len ŽSR
Bezbariérový prístup pre osoby PRM	A	len ŽSR
Úschovňa batožín (samoobslužné úschovné skrinky)	N	
Umiestnenie komplexných informácií so schémou siete liniek, dopravného uzla vrátane parkoviska a okolia, tarifnými informáciami	N	
Informačné a predajné centrum	N	
Elektronický informačný systém	A	len ŽSR
Bezdrôtové pripojenie na internet (WiFi)	N	
Stojany na bicykle (počet)	A	1x10 bicyklov SAD , 1x10 bicyklov ŽSR
Parkovacie miesta pre automobily (počet)	A	30 miest SAD, 10 miest ŽSR

## Stratégia tvorby a budovania integrovaného dopravného systému v ŽSK

Samostatné stanovište pre autobus (počet stání)	A	8 nástupíšť
---	---	-------------



**Situačný náčrt dopravného bodu**



**Stratégia tvorby a budovania integrovaného dopravného systému v ŽSK**



**Celkový pohľad na nástupištia železničnej stanice Kysucké Nové Mesto**

**Stratégia tvorby a budovania integrovaného dopravného systému v ŽSK**



**Pohľad na prvé nástupište železničnej stanice Kysucké Nové Mesto**



**Pohľad na vonkajší vstup do železničnej stanice Kysucké Nové Mesto a pokladnice**

## Stratégia tvorby a budovania integrovaného dopravného systému v ŽSK



**Celkový pohľad na nástupištia autobusovej stanice Kysucké Nové Mesto**

**Stratégia tvorby a budovania integrovaného dopravného systému v ŽSK**



**Celkový pohľad na nástupištia autobusovej stanice Kysucké Nové Mesto**

## Stratégia tvorby a budovania integrovaného dopravného systému v ŽSK



**Celkový pohľad na nástupištia autobusovej stanice Kysucké Nové Mesto a informačnú tabuľu**

**Stratégia tvorby a budovania integrovaného dopravného systému v ŽSK**



**Celkový pohľad na nástupištia autobusovej stanice Kysucké Nové Mesto**

## Stratégia tvorby a budovania integrovaného dopravného systému v ŽSK

### Hodnotenie vybavenia prestupného bodu

Názov dopravného bodu: **Krásno nad Kysucou**

Trieda zastávky: .....

Dopravný mód a dopravcovia: ŽD, AD (ZSSK, SAD Žilina, SAD Lučenec, SKY Lines s.r.o., a iní)

Prestupná vzdialenosť (m): 50

Mimoúrovňový prístup: nie (len ŽSR)

Dĺžka nástupišťa (m): 200

Základné vybavenie	A/N	Slovné hodnotenie
Označník a kontakt na dopravcu	A	bez kontaktu na dopravcu
Vyvýšený ostrovček	N	
Cestovný poriadok všetkých zastavujúcich liniek	N	len vlaky vo vestibule stanice ŽSR
Výňatok z tarify	N	
Výňatok z prepravného poriadku dopravcu	N	
Prístrešok	A	len ŽSR
Odpadkový kôš	A	len ŽSR
Lavička	A	len ŽSR
Orientačná tabuľa s rozmiestnením nástupíšť	N	
Osvetlenie priestorov	A	
<b>Doplnkové vybavenie</b>		
Automat na predaj cestovných lístkov	N	
Krytá čakáreň pre cestujúcich	A	len ŽSR
Sociálne zariadenie	A	len ŽSR
Bezbariérový prístup pre osoby PRM	A	len ŽSR
Úschovňa batožín (samoobslužné úschovné skrinky)	N	
Umiestnenie komplexných informácií so schémou siete liniek, dopravného uzla vrátane parkoviska a okolia, tarifnými informáciami	N	
Informačné a predajné centrum	N	
Elektronický informačný systém	A	len ŽSR
Bezdrôtové pripojenie na internet (WiFi)	N	
Stojany na bicykle (počet)	A	len ŽSR – 1 ks (8 bicyklov)
Parkovacie miesta pre automobily (počet)	A	30 miest



## Stratégia tvorby a budovania integrovaného dopravného systému v ŽSK



Situačný náčrt dopravného bodu

## Stratégia tvorby a budovania integrovaného dopravného systému v ŽSK



**Celkový pohľad na nástupištia železničnej stanice Krásno nad Kysucou**

**Stratégia tvorby a budovania integrovaného dopravného systému v ŽSK**



**Celkový pohľad autobusové nástupište a parkovisko pri stanici Krásno nad Kysucou**

**Hodnotenie vybavenia prestupného bodu**

Názov dopravného bodu: Čadca

Trieda zastávky: .....

Dopravný mód a dopravcovia: ŽD, AD (ZSSK, RegioJet, SAD Žilina, SKY LINES s.r.o, a iní)

Prestupná vzdialenosť (m): 150 (350 tzv. Makovské nástupište) Mimoúrovňový prístup: len ŽSR  
1.nástupište

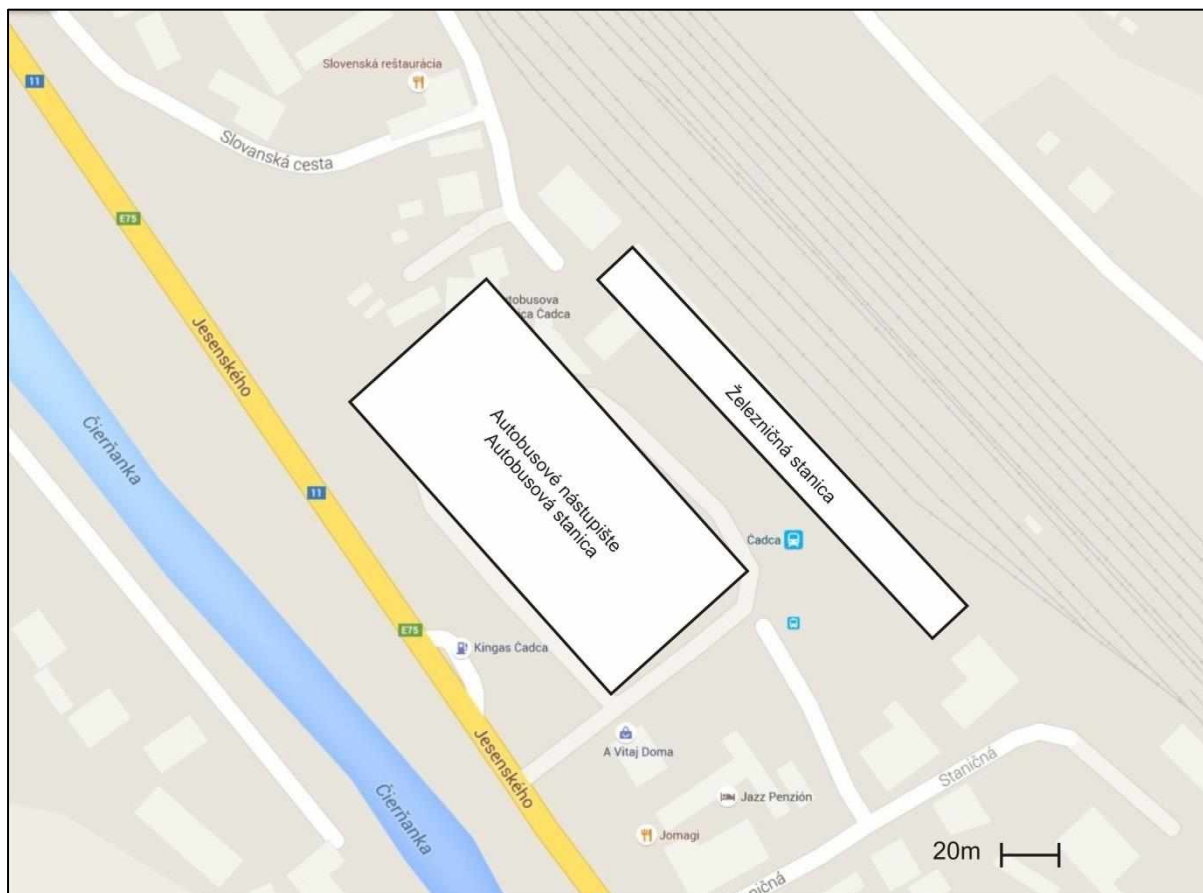
Dĺžka nástupišťa (m: 250 (150 tzv. Makovské nástupište)

Základné vybavenie	A/N	Slovné hodnotenie
Označník a kontakt na dopravcu	A	
Vyvýšený ostrovček	A	
Cestovný poriadok všetkých zastavujúcich liniek	A	
Výňatok z tarify	A	
Výňatok z prepravného poriadku dopravcu	A	
Prístrešok	A	čiastočne
Odpadkový kôš	A	nedostatočne
Lavička	A	nedostatočne
Orientačná tabuľa s rozmiestnením nástupíšť	A	
Osvetlenie priestorov	A	
<b>Doplňkové vybavenie</b>		
Automat na predaj cestovných lístkov	N	
Krytá čakáreň pre cestujúcich	A	len ŽSR
Sociálne zariadenie	A	len ŽSR
Bezbariérový prístup pre osoby PRM	A	len ŽSR len 1.nástupište
Úschovňa batožín (samoobslužné úschovné skrinky)	A	len ŽSR
Umiestnenie komplexných informácií so schémou siete liniek, dopravného uzla vrátane parkoviska a okolia, tarifnými informáciami	N	
Informačné a predajné centrum	A	
Elektronický informačný systém	A	len ŽSR
Bezdrôtové pripojenie na internet (WiFi)	N	

## Stratégia tvorby a budovania integrovaného dopravného systému v ŽSK

Stojany na bicykle (počet)	N	
Parkovacie miesta pre automobily (počet)	A	90 miest
Samostatné stanovište pre autobus (počet stání)	A	12 nástupíšť

*Pozn. Zvážiť stavebné úpravy riešiace nové napojenie makovskej železničnej trate tak, aby sa posunulo Makovské nástupište bližšie k výpravnej budove.*



**Situačný náčrt dopravného bodu**

**Stratégia tvorby a budovania integrovaného dopravného systému v ŽSK**



**Celkový pohľad na exteriér a interiér železničnej stanice Čadca**

## Stratégia tvorby a budovania integrovaného dopravného systému v ŽSK



**Celkový pohľad na exteriér a interiér železničnej stanice Čadca (prístup pre osoby s obmedzenou schopnosťou pohybu na prvé nástupište)**

## Stratégia tvorby a budovania integrovaného dopravného systému v ŽSK



Celkový pohľad na exteriér a interiér železničnej stanice Čadca



**Stratégia tvorby a budovania integrovaného dopravného systému v ŽSK**



**Celkový pohľad na exteriér a interiér železničnej stanice Čadca (prístup pre osoby s obmedzenou schopnosťou pohybu na prvé nástupište)**

**Stratégia tvorby a budovania integrovaného dopravného systému v ŽSK**



**Celkový pohľad na tzv. Makovské nástupište železničnej stanice Čadca a Klientske centrum autobusovej stanice Čadca**

## Stratégia tvorby a budovania integrovaného dopravného systému v ŽSK



Celkový pohľad na exteriér autobusovej stanice Čadca

## Stratégia tvorby a budovania integrovaného dopravného systému v ŽSK



Celkový pohľad na autobusovú zastávku Čadca

Hodnotenie vybavenia prestupného bodu

## Stratégia tvorby a budovania integrovaného dopravného systému v ŽSK

Názov dopravného bodu: **Bytča**

Trieda zastávky: .....

Dopravný mód a dopravcovia: ŽD, AD (ZSSK, SAD Žilina)

Prestupná vzdialenosť (m): 150 (k autobusovej zastávke Bytča, Hrabové žel.st.)

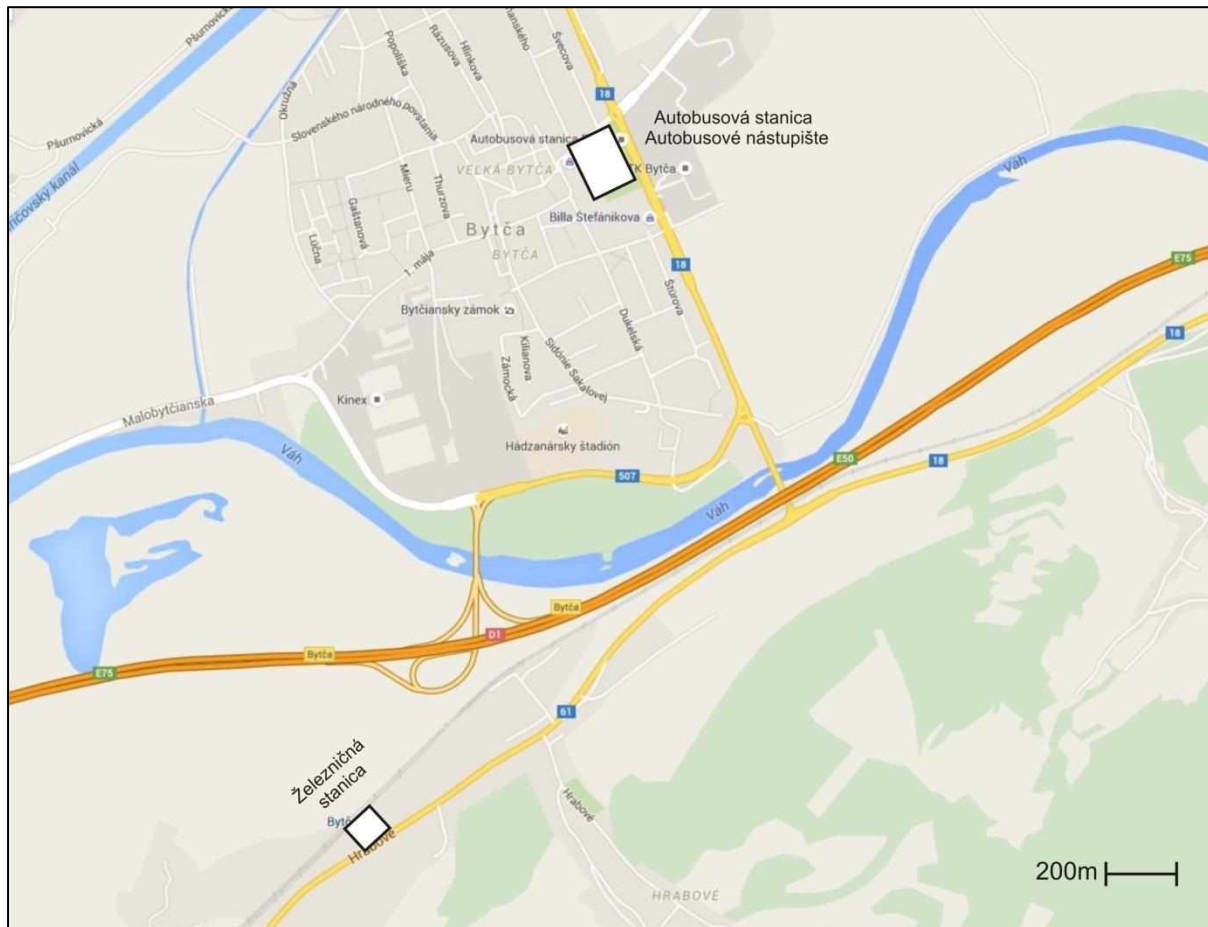
Mimoúrovňový prístup: len ŽSR (vo výstavbe)

Dĺžka nástupišťa (m): 400

Základné vybavenie	A/N	Slovné hodnotenie
Označník a kontakt na dopravcu	A	
Vyvýšený ostrovček	N	
Cestovný poriadok všetkých zastavujúcich liniek	N	
Výňatok z tarify	A	len ZSSK
Výňatok z prepravného poriadku dopravcu	A	len ZSSK
Prístrešok	A	len ŽSR
Odpadkový kôš	A	len ŽSR
Lavička	A	len ŽSR
Orientačná tabuľa s rozmiestnením nástupíšť	N	
Osvetlenie priestorov	A	
<b>Doplňkové vybavenie</b>		
Automat na predaj cestovných lístkov	N	
Krytá čakáreň pre cestujúcich	A	len ŽSR
Sociálne zariadenie	A	len ŽSR
Bezbariérový prístup pre osoby PRM	A	
Úschovňa batožín (samoobslužné úschovné skrinky)	N	
Umiestnenie komplexných informácií so schémou siete liniek, dopravného uzla vrátane parkoviska a okolia, tarifnými informáciami	N	
Informačné a predajné centrum	A	len ZSSK
Elektronický informačný systém	N	ŽSR - vo výstavbe
Bezdrôtové pripojenie na internet (WiFi)	N	
Stojany na bicykle (počet)	A	1 ks (10 miest)
Parkovacie miesta pre automobily (počet)	A	70 miest

## Stratégia tvorby a budovania integrovaného dopravného systému v ŽSK

Samostatné stanovište pre autobus (počet stání)	N	
---	---	--



Situačný náčrt dopravného bodu

**Stratégia tvorby a budovania integrovaného dopravného systému v ŽSK**



**Celkový pohľad na exteriér a interiér železničnej stanice Bytča (s prebiehajúcimi modernizačnými prácami)**

**Stratégia tvorby a budovania integrovaného dopravného systému v ŽSK**



**Celkový pohľad na nástupište železničnej stanice Bytča a autobusovú zastávku Bytča, Hrabové žel.st.**



**Stratégia tvorby a budovania integrovaného dopravného systému v ŽSK**

---



**Pohľad na autobusovú stanicu Bytča, vzdialenú od železničnej stanice**