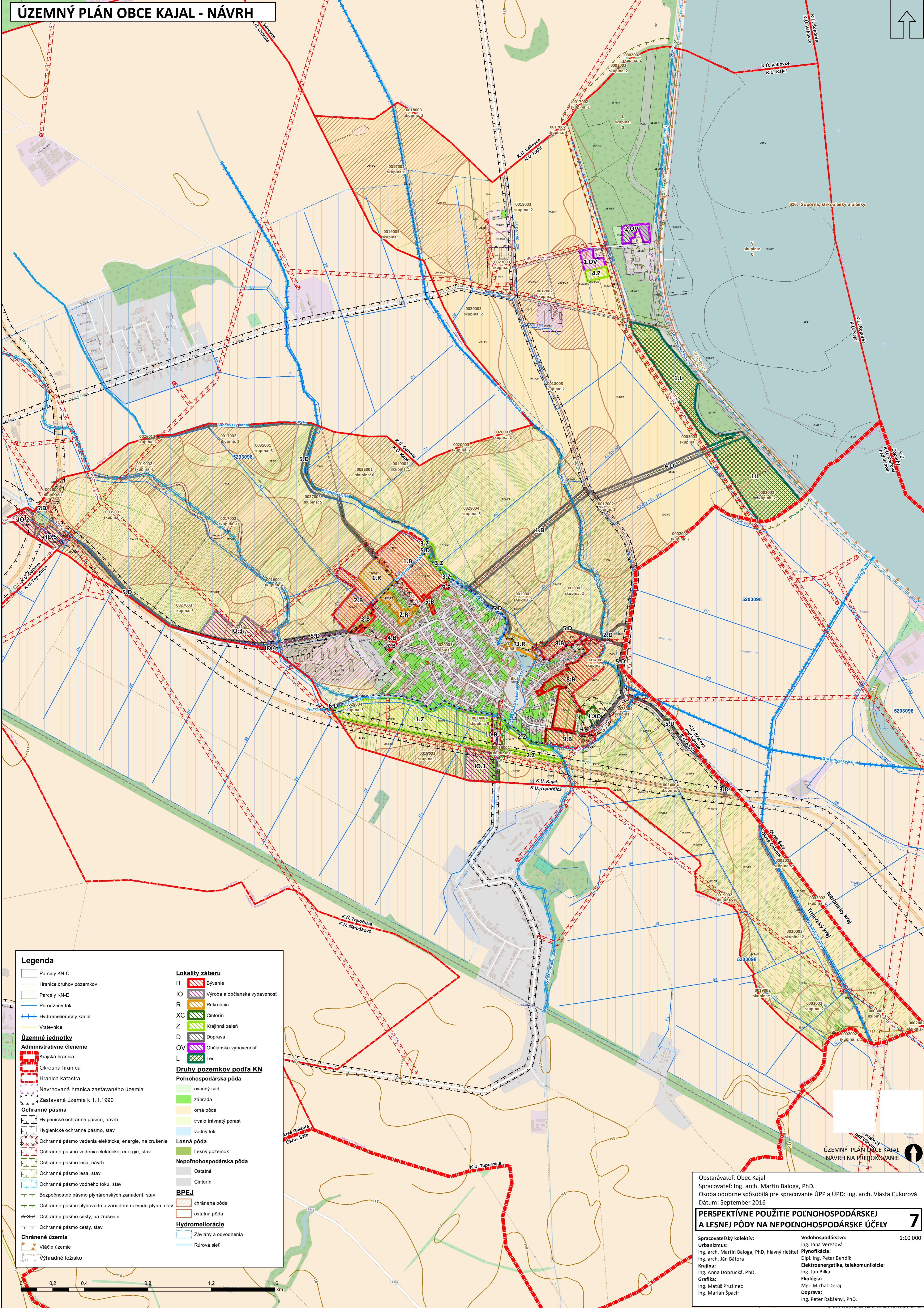
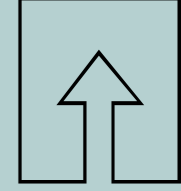


ÚZEMNÝ PLÁN OBCE KAJAL - NÁVRH



Legenda

<ul style="list-style-type: none"> Parceľ KN-C Hranice druhov pozemkov Parceľ KN-E Prirodzený tok Hydromelioračný kanál Vrstevnice 	<ul style="list-style-type: none"> Lokality záberu B Bývanie IO Výroba a občianska vybavenosť R Rekreačia XC Cintorín Z Krajinná zeleň D Doprava OV Občianska vybavenosť L Les
<ul style="list-style-type: none"> Územné jednotky Administratívne členenie Krajská hranica Okresná hranica Hranica katastra Navrhovaná hranica zastavaného územia Zastavané územie k 1.1.1990 Ochranné pásma Hygienické ochranné pásmo, návrh Hygienické ochranné pásmo, stav Ochranné pásmo vedenia elektrickej energie, na zrušenie Ochranné pásmo vedenia elektrickej energie, stav Ochranné pásmo lesa, návrh Ochranné pásmo lesa, stav Ochranné pásmo vodného toku, stav Bezpečnostné pásmo plynárskych zariadení, stav Ochranné pásmo plynovodu a zariadení rozvodu plynu, stav Ochranné pásmo cesty, na zrušenie Ochranné pásmo cesty, stav Chránené územia Vtáčie územie Výhradné ložisko 	<ul style="list-style-type: none"> Druhy pozemkov podľa KN Poľnohospodárska pôda ovocný sad záhrada omá pôda trvalo trávnatý porast vodný tok Lesná pôda Lesný pozemok Nepoľnohospodárska pôda Ostatné Cintorín BPEJ chránená pôda ostatná pôda Hydromelioračné Závlahy a odvodnenia Rúrov sieť

Obstarávateľ: Obec Kajal
 Spracovateľ: Ing. arch. Martin Baloga, PhD.
 Osoba odborné spôsobilá pre spracovanie ÚPP a ÚPD: Ing. arch. Vlasta Cukorová
 Dátum: September 2016

PERSPEKTÍVNE POUŽITIE POĽNOHOSPODÁRSKEJ A LESNEJ PÔDY NA NEPOĽNOHOSPODÁRSKE ÚČELY

Spracovateľský kolektív:
 Urbanizmus: Ing. arch. Martin Baloga, PhD, hlavný riešiteľ
 Ing. arch. Ján Bátor
 Krajina: Ing. Anna Dobručková, PhD.
 Grafika: Ing. Matúš Pružinec
 Ing. Marián Špacír

Vodohospodárstvo: 1:10 000
 Plynofikácia: Dipl. Ing. Peter Bendik
 Elektroenergetika, telekomunikácie: Ing. Ján Bilka
 Ekológia: Mgr. Michal Deraj
 Doprava: Ing. Peter Rákšányi, PhD.

