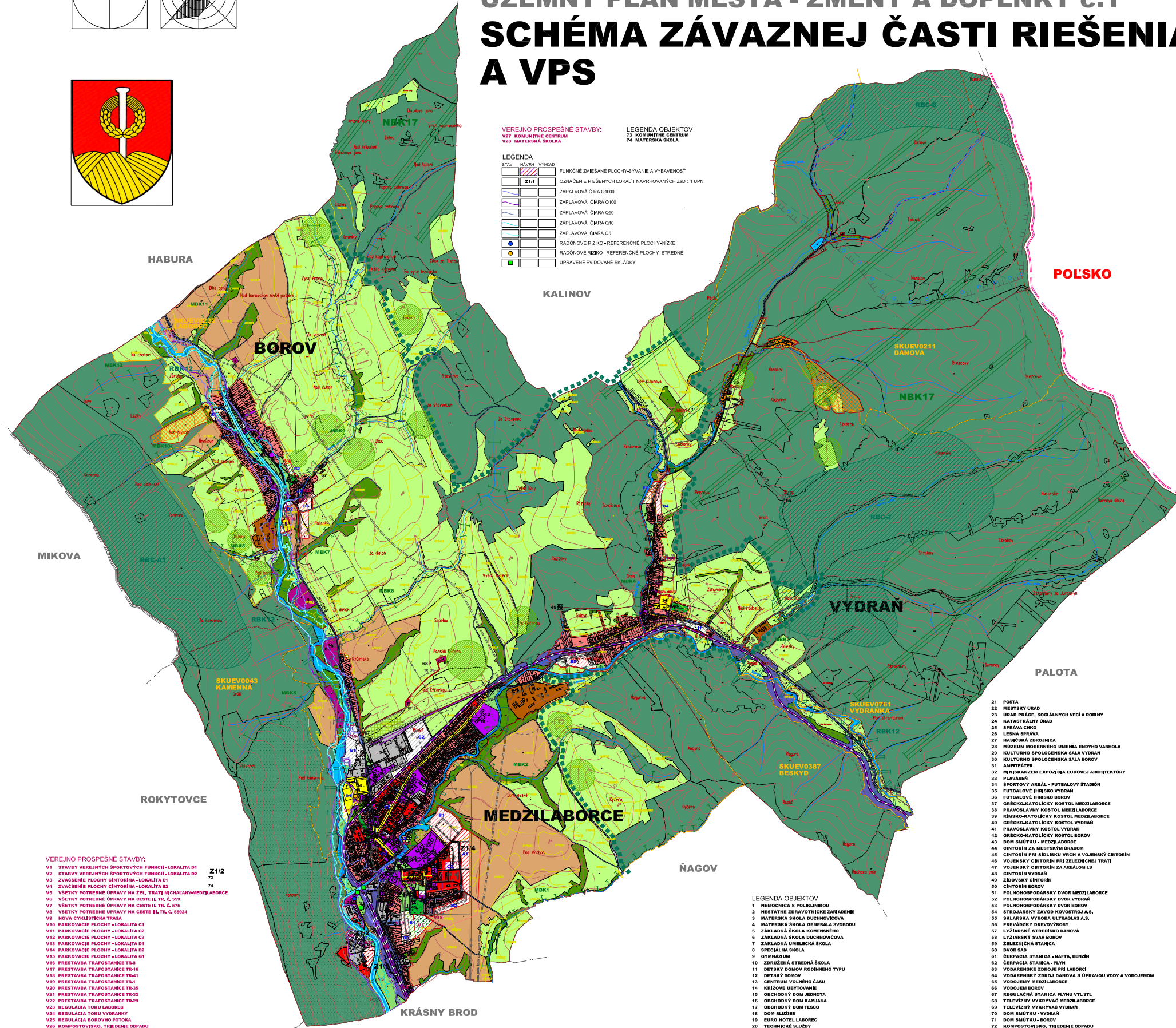


# MEDZILABORCE ÚZEMNÝ PLÁN MESTA - ZMENY A DOPLNKY č.1 SCHÉMA ZÁVAZNEJ ČASTI RIEŠENIA A VPS



VEREJNO PROSPEŠNÉ STAVBY:  
V27 KOMUNITNÉ CENTRUM  
V28 MATERSKÁ ŠKOLA

LEGENDA OBJEKTOV  
73 KOMUNITNÉ CENTRUM  
74 MATERSKÁ ŠKOLA

**LEGENDA**

STAV	NÁVRH	VÝHEĎ	FUNKČNÉ ZMIEŠANÉ PLOCHY - BYTĽANIE A VYBAVENOSŤ
	Z1/1		OZNAČENIE RIEŠENÝCH LOKALIT NAVRHOVANÝCH ZÁD Č.1 ÚPN
			ZÁPLAVOVÁ ČARA Q1000
			ZÁPLAVOVÁ ČARA Q100
			ZÁPLAVOVÁ ČARA Q50
			ZÁPLAVOVÁ ČARA Q10
			ZÁPLAVOVÁ ČARA Q5
			RADŇONÉ RIZIKO - REFERENČNÉ PLOCHY - NÍZKE
			RADŇONÉ RIZIKO - REFERENČNÉ PLOCHY - STREDE
			UPRAVENÉ EVIDOVANÉ SKLÁDKY

**VEREJNO PROSPEŠNÉ STAVBY:**

V1	STAVBY VEREJNÝCH ŠPORTOVÝCH FUNKCIÍ - LOKALITA D1	Z1/2
V2	STAVBY VEREJNÝCH ŠPORTOVÝCH FUNKCIÍ - LOKALITA D2	73
V3	ZVÄČŠENIE PLOCHY CINTORINA - LOKALITA E1	74
V4	ZVÄČŠENIE PLOCHY CINTORINA - LOKALITA E2	
V5	VŠETKY POTREBNÉ ÚPRAVY NA CESTE III. TR. Č. 209	
V6	VŠETKY POTREBNÉ ÚPRAVY NA CESTE II. TR. Č. 275	
V7	VŠETKY POTREBNÉ ÚPRAVY NA CESTE II. TR. Č. 288/2	
V8	VŠETKY POTREBNÉ ÚPRAVY NA CESTE II. TR. Č. 288/4	
V9	NOVÁ CYKLISTICKÁ TRASA	
V10	PARKOVACIE PLOCHY - LOKALITA C1	
V11	PARKOVACIE PLOCHY - LOKALITA C2	
V12	PARKOVACIE PLOCHY - LOKALITA D1	
V13	PARKOVACIE PLOCHY - LOKALITA D2	
V14	PARKOVACIE PLOCHY - LOKALITA D3	
V15	PARKOVACIE PLOCHY - LOKALITA D1	
V16	PARKOVACIE PLOCHY - LOKALITA D1	
V17	PRESTAVBA TRAFOSTANICE T163	
V18	PRESTAVBA TRAFOSTANICE T164	
V19	PRESTAVBA TRAFOSTANICE T165	
V20	PRESTAVBA TRAFOSTANICE T166	
V21	PRESTAVBA TRAFOSTANICE T167	
V22	PRESTAVBA TRAFOSTANICE T168	
V23	REGULÁCIA TOKU LABOREC	
V24	REGULÁCIA TOKU VYDRAN	
V25	REGULÁCIA BOROVDHO POTOKA	
V26	KOMPOSTOVANIE, TRIEDENIE OPADU	

**LEGENDA OBJEKTOV**

- 1 NEMOCNICA S POLKLINIKOU
- 2 MESTSKÉ ZDRAVOTNÍCKE ZABUDENIE
- 3 MATERSKÁ ŠKOLA SUCHOVÁ
- 4 MATERSKÁ ŠKOLA GENERÁLA SVOBODY
- 5 ZÁKLADNÁ ŠKOLA KOHOBILSKÉHO
- 6 ZÁKLADNÁ ŠKOLA SUCHOVÁ
- 7 ZÁKLADNÁ UMELECKÁ ŠKOLA
- 8 OBYTNÍKUM
- 10 ZDRUŽENÁ STREDEŠNÁ ŠKOLA
- 11 DETSKÝ DOMOV RODINNÉHO TYPU
- 12 DETSKÝ DOMOV
- 13 CENTRUM VOĽNÉHO ČASU
- 14 KREZOVÉ BYTOVNÍSTVO
- 15 OBCHOVNÝ DOM JEDNOTA
- 16 OBCHOVNÝ DOM KAMJANA
- 17 OBCHOVNÝ DOM TESCO
- 18 DOM SLUŽBY
- 19 EURO HOTEL LABOREC
- 20 TECHNICKÉ SLUŽBY

- 21 POŠTA
- 22 MESTSKÝ ÚRAD
- 23 ÚRAD PRÁCE, SOCIÁLNYCH VECÍ A ROŠENÝ
- 24 KATASTRÁLNY ÚRAD
- 25 SPRÁVA CHKO
- 26 LENA SPRÁVA
- 27 HAIŠČKA ZBERNICA
- 28 MUZEUM MODERNEHO UMENIA ENDOJ VARGHOLA
- 29 KULTÚRNO SPOLOČENSKÁ SÁLA VYDRAN
- 30 KULTÚRNO SPOLOČENSKÁ SÁLA BOROV
- 31 AMFITEATR
- 32 PŘEŠKAZENÍ EXPOZÍCIA ULDOVÉJ ARCHITECTURY
- 33 PLÁVAREN
- 34 ŠPORTOVÝ AREÁL - FUTBALOVÝ ŠTADIÓN
- 35 FUTBALOVÉ IHREBRO VYDRAN
- 36 FUTBALOVÉ IHREBRO BOROV
- 37 GREGCKOKATOLICKÝ KOSTOL MEDZILABORCE
- 38 PRAVOSLÁVNÝ KOSTOL MEDZILABORCE
- 39 RÍMSKO-KATOLICKÝ KOSTOL MEDZILABORCE
- 40 GREGCKOKATOLICKÝ KOSTOL VYDRAN
- 41 PRAVOSLÁVNÝ KOSTOL VYDRAN
- 42 GREGCKOKATOLICKÝ KOSTOL BOROV
- 43 DOM SMŤTKU - MEDZILABORCE
- 44 CINTORIN ZA MESTSKÝM ÚRADOM
- 45 CINTORIN PRI ŠIOLSKU VRCHU A VOJENSKÝ CINTORIN
- 46 VOJENSKÝ CINTORIN PRI ŽELEZNIČNEJ TRATÍ
- 47 VOJENSKÝ CINTORIN ZA AREÁLOM LS
- 48 CINTORIN VYDRAN
- 49 ŠPORTOVÝ CINTORIN
- 50 CINTORIN BOROV
- 51 POLHOSPODÁRSKY DVOR MEDZILABORCE
- 52 POLHOSPODÁRSKY DVOR VYDRAN
- 53 POLHOSPODÁRSKY DVOR BOROV
- 54 STROJÁRSKY ZÁVOD KOVOSTROJ A.S.
- 55 ŽELAZNÝ VYDRAN ULTRALAB A.S.
- 56 PŘEVAŽKY DREVOPYVRY
- 57 VÝZARNÉ STREDEŠNÉ DAMOVA
- 58 VÝZARNÝ VYDRAN
- 59 ŽELAZNICA STANICA
- 60 DVOR SÁD
- 61 CEPAČICA STANICA - HAPTA, BENŽIN
- 62 CEPAČICA STANICA - PLYN
- 63 VODARENSKÉ ZDROJE PRI LABORCI
- 64 VODARENSKÝ ZDROJ DAMOVA S ÚPRAVOU VODY A VODOHOSPOJOM
- 65 VODOJENÝ MEDZILABORCE
- 66 VODOJENÝ BOROV
- 67 REGULÁCNA STANICA PLYHU VTLISL
- 68 TELEFÉNY VÝKRYTVAC MEDZILABORCE
- 69 TELEFÉNY VÝKRYTVAC VYDRAN
- 70 DOM SMŤTKU - VYDRAN
- 71 EURO HOTEL LABOREC
- 72 KOMPOSTOVANIE, TRIEDENIE OPADU

**ÚZEMNÉ ROZVOJOVÉ LOKALITY:**  
FUNKCIA BYŤANIA V BYTOVÝCH DOMOV  
A1 MC MEDZILABORCE: ŠIOLSKO VRCH - VÝCHOD

FUNKCIA BYŤANIA V RODINNÝCH DOMOV  
B1 MC MEDZILABORCE: ŠIOLSKO VRCH - SEVER  
B2 MC MEDZILABORCE: ŠIOLSKO VRCH - JAVNOVÝCHOD  
B3 MC MEDZILABORCE: ŠIOLSKO VRCH - JAVNOVÝCHOD  
B4 MC VYDRAN SEVER  
B5 MC VYDRAN ZAPAD  
B6 MC BOROV JAVNO

FUNKCIA OBYČIANKEJ VYBAVENOSTI  
C1 MC MEDZILABORCE: CENTRUM MESTA  
C2 MC MEDZILABORCE: SEVEROVÝCHOD CENTRA MESTA  
C3 MC MEDZILABORCE: ŠIOLSKO VRCH

FUNKCIA ŠPORTU  
D1 MC MEDZILABORCE: EXIST. ŠPORTOVÝ AREÁL  
D2 MC BOROV: EXIST. ŠPORTOVÝ AREÁL

FUNKCIA CINTORINA  
E1 MC MEDZILABORCE: NA ŠIOLSKU VRCH, VEĽKA EXIST. CINTORINA  
E2 MC BOROV: VEĽKA EXIST. CINTORINA

FUNKCIA REKREÁCIE  
F1 MC VYDRAN SEVER PRI HLBOKOM POTOKU  
F2 MC BOROV SEVER PRI RIEKE LABORCI

FUNKCIA VÝROBY  
G1 MC MEDZILABORCE SEVER PRI LABORCI  
G2 MC MEDZILABORCE SEVER VEĽKA EXIST. PRÍRÝBNÉHO AREÁLU

FUNKCIA TECHNICKÁ VYBAVENOSŤ  
H1 MC MEDZILABORCE JAVNOVÝCHOD CENTRA MESTA - ČSPM

FUNKCIA VEREJNÉJ ZELENE  
I1 MC VYDRAN VÝCHOD V ZASTAVANOM ÚZEMÍ

FUNKCIA PROTIVOPODROVNEJ OCHRANY  
J1 MC MEDZILABORCE SEVER - LABOREC  
J2 MC MEDZILABORCE STREDA - VYDRAN  
J3 MC BOROV JAVNO - BOROVDÝ POTOK

FUNKCIA NAHLABANIE S OOPADOM  
K1 MC MEDZILABORCE: JUHOZAPAD - ZA PRAVÝM BREHOM RIEKY LABOREC  
RUŠI SA

A2 MC MEDZILABORCE: ŠIOLSKO VRCH - STREDA

**LEGENDA**

STAV	NÁVRH	VÝHEĎ
		HRANICA RIEŠENÉHO ADMINISTRATÍVNEHO ÚZEMIA
		HRANICA KATASTRÁLNYCH ÚZEMÍ MESTSKÝCH ČASTÍ
		HRANICA ZASTAVANÉHO ÚZEMIA OČIE K.1.1.1990
		HRANICA OKRESU
		ŠTÁTNA HRANICA
		PHO ZORJOV PŤNÝCH VÍD 2'
		HRANICA OCHRANNÝCH PÁSEM VŠETKYCH DRUHOV
		HRANICA CHKO VÝCHODNE KARPATY
		HRANICA ÚZEMÍ EURÓPSKEHO VÝZNAMU
		VYČLEBNÁ HRANICA OBYVATEĽSKÝCH VRCHOVINA
		HRANICA PRÍRODNEHO ÚZEMIA MEDZILAB. ROPA A ZEMNÝ PLYN
		CENTRA MESTSKÝCH ČASTÍ A CENTRÁLNE VEREJNÉ PŘESTRANSTVA
		LESOPARK
		ZACHOVÁVAJÚCE LUČNÉ SPOLOČENSTVA
		OCHRANNÝ LES
		REGIONÁLNE BIOCENTRA
		MESTNÉ BIOKORIDORY
		REGIONÁLNE BIOKORIDORY
		NADREGIONÁLNE BIOKORIDORY
		ZAREGISTROVANÉ ZOSLUVY - PLOCHY
		ZAREGISTROVANÉ ZOSLUVY - BODY
		POVODIE VODARENSKÉHO TOKU
		VODARENSKÝ TOK
		OZNAČENIE ÚZEMNÝCH ROZVOJOVÝCH LOKALIT
		PLOCHY RODINNÝCH DOMOV
		PLOCHY BYTOVÝCH DOMOV
		FUNKČNÉ ZMIEŠANÉ PLOCHY - BYTĽANIE A VYBAVENOSŤ
		PLOCHY OBYČIANKEJ VYBAVENOSTI A SOCIÁLNEJ INFRASTRUKTURY
		PLOCHY ŠPORTU
		PLOCHY VÝROBY A SKLADOV
		PLOCHY ZARIADENÍ TECHNICKÉJ VYBAVENOSTI
		PLOCHY ZARIADENÍ POĽNOHOSPODÁRSKEJ VÝROBY - AREÁLY
		PLOCHY REKREÁCIE A CESTOVNÉHO RUCHU
		PLOCHY VEĽKOV PRE REKREÁCIU A CESTOVNÝ RUCH
		PLOCHY DOPRAVNÝCH ZARIADENÍ
		PLOCHY CINTORINA
		PLOCHY VEREJNEJ ZELENE PARKOVO UPRAVENEJ
		PLOCHY SPRÍEVODNEJ ZELENE
		ZAHRADKÁRSKE OSADY
		PLOCHY NELEŠNEJ DREVINEJ A KROVNOVEJ ZELENE
		PLOCHY LESOV
		PLOCHY LUK A PASEBNÍKOV
		PLOCHY ORNÝCH PŤOV
		VODNÉ PLOCHY A TOKY
		REGULOVANÉ ÚSEKY TOKOV
		ŽELEZNIČNÉ TRATE
		ŽELEZNIČNÉ VEĽKÝ
		CESTY II. TREDY
		MMAUROVÁ KRÍŽOVÁ CESTA II. TREDY
		CESTY II. TREDY
		MESTNÉ KOMUNIKÁCIE SPĽAVNÉ
		MESTNÉ ÚČELOVE ČIŠTOČNÉ SPĽAV. A NESPEV. KOMUNIKÁCIE
		CYKLISTICKÉ KOMUNIKÁCIE
		PEŠIE PLOCHY A KOMUNIKÁCIE
		HROMADNÉ GARÁŽE
		VEREJNÉ PARKOVANIE
		OKRUŽNÁ KRÍŽOVKA
		VÝŽIVNÉ VEDENIE ELEKTRIČKEJ ENERIE (22 kV)
		TRAFOSTANICA
		PŘEMOŠTENIA
		AUTOBUSOVÁ ZASTÁVKA
		ŽELEZNIČNÁ STANICA, ZASTÁVKA
		HRANICA BONÍTOVANÉJ POĽNOHOSPODÁRSKEJ JEDNOTY (BPEJ)
		KOBY BPEJ
		ÚZEMIE S MELIORÁCIAMI
		EXPOZÍCIA ULDOVÉJ ARCHITECTURY
		KULTÚRNA PAMÁTKA
		PŘESTOROVÁ DOMINANTA
		CENTRÁLNA KOTLOVNA
		VEREJNO PROSPEŠNÉ STAVBY