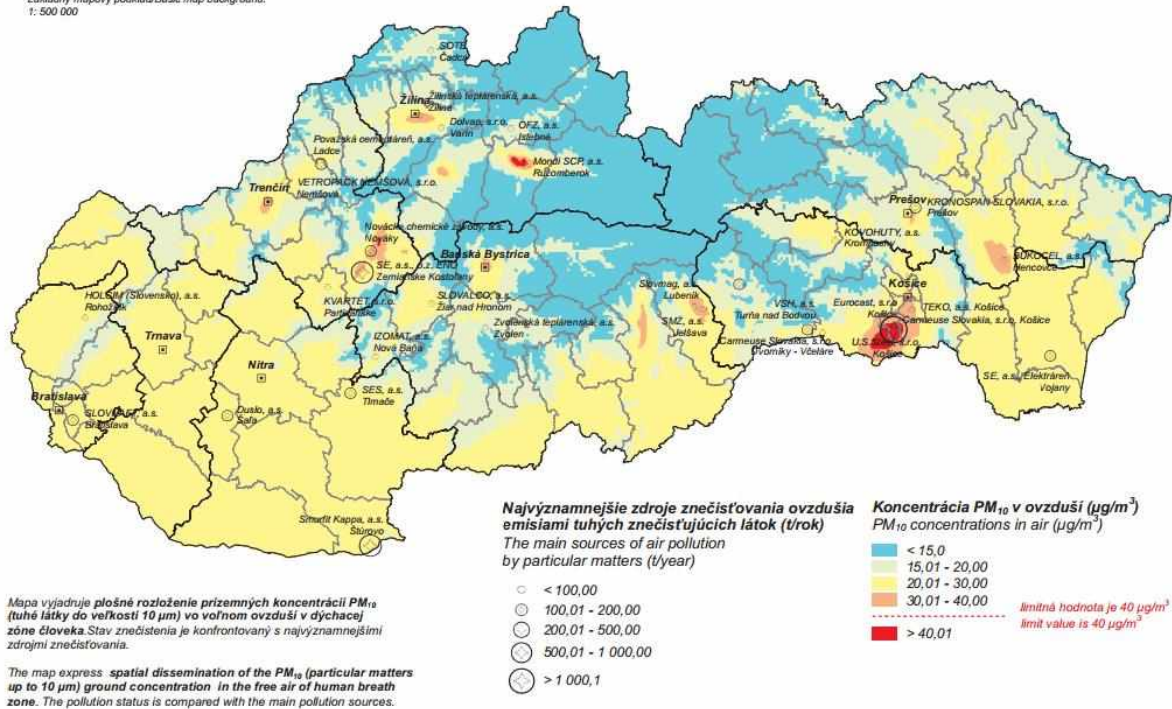


## Príloha č. 6.5: Priemerné ročné koncentrácie tuhých látok zo stacionárnych zdrojov, automobilovej dopravy a pozadia

Obr. 1 Problematické územia v SR

Zdroj dát/Data source: SHMÚ Bratislava, 2008  
 Zostavil/Compiled: SHMÚ Košice – priestorová interpolácia/space interpolation IDW-A, SAŽP - CER Košice, 2010  
 Základný mapový podklad/Basic map background:  
 1: 500 000



zdroj: Environmentálna regionalizácia SR 2010, [www.enviroportal.sk](http://www.enviroportal.sk)