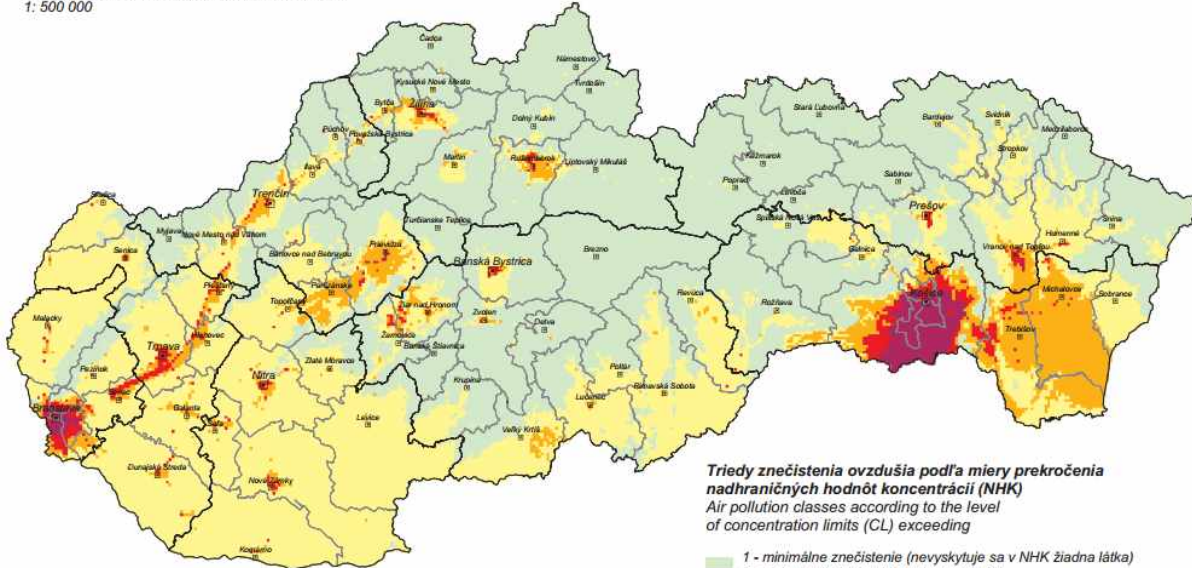


Príloha č. 6.1: Mapa zaťaženia územia Slovenska základnými znečisťujúcimi látkami

Zdroj dát/Data source: Priestorová syntéza máp "Ovzdušie" č. 1.1, 1.2, 1.3, 1.4 /Spatial synthesis of "Air" maps No 1.1, 1.2, 1.3, 1.4
 Zostavil/Compiled: SAŽP - CER Košice, 2010

Základný mapový podklad/Basic map background:
 1: 500 000



Triedy znečistenia ovzdušia podľa miery prekročenia nadhraničných hodnôt koncentrácií (NHK)
 Air pollution classes according to the level of concentration limits (CL) exceeding

- 1 - minimálne znečistenie (nevyskytuje sa v NHK žiadna látka)
 1 - minimal pollution level (no substance in CL)
- 2 - mierne znečistenie (vyskytuje sa v NHK 1 látka)
 2 - moderate pollution level (1 substance in CL)
- 3 - stredné znečistenie (vyskytujú sa v NHK 2 látky)
 3 - medium level of pollution (2 substances in CL)
- 4 - zvýšené znečistenie (vyskytujú sa v NHK 3 látky)
 4 - increased level of pollution (3 substances in CL)
- 5 - silné znečistenie (vyskytujú sa v NHK 4 látky)
 5 - high level of pollution (4 substances in CL)

Mapa vyjadruje priestorovú syntézu plôch rozloženia koncentrácií základných znečisťujúcich látok (SO₂, tuhé látky - PM₁₀, NO₂ a CO).

The map express spatial synthesis of dissemination areas of concentrations of basic air pollutants (SO₂, particulate matters - PM₁₀, NO₂ and CO).

Zdroj: Environmentálna regionalizácia SR 2010, www.enviroportal.sk