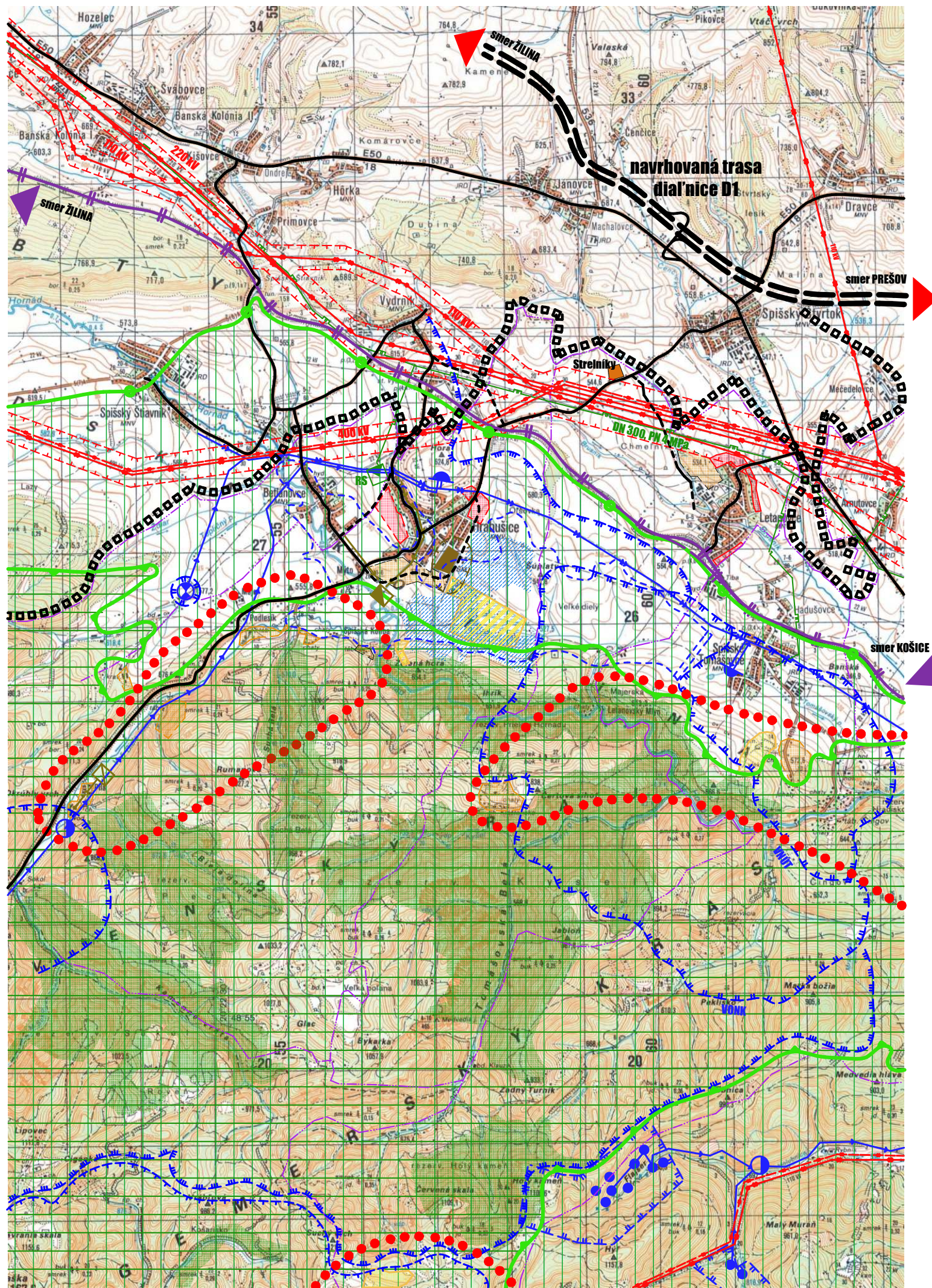


LETANOVCE - územný plán obce

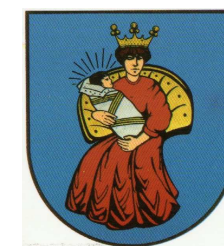
m 1:50 000



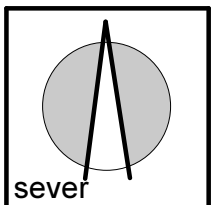
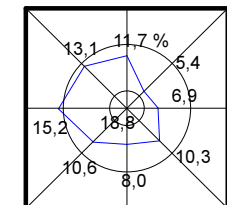
LEGENDA:

súčasný stav	navrhovaný stav	
		hranica kraja
		hranica katastra
		obytná plocha
		plochy rekreácie a turizmu
		poľnohospodársky dvor
		rekreačný priestor
		koridor VNN vedení
		národná prírodná rezervácia
		NP Slovenský raj
		ochranné pásmo NP Slovenský raj
		podzemný zdroj vody
		hlavný skupinový privádzač pitnej vody
		vodojem
		úpravná vody
		PHO zdroja pitnej vody 2.st.
		PHO zdroja pitnej vody 3.st.
		ČOV
		kanalizácia
		jednoduché vonkajšie el. vedenie 110 kV
		jednoduché vonkajšie el. vedenie 220 kV
		jednoduché vonkajšie el. vedenie 400 kV
		VTL plynovod
		regulačná stanica plynu
		ochranné pásmo všetkých druhov
		cesty I. a II. triedy
		diaľnice
		dvojkoľajová železničná trať
		melioračné zariadenia
		evidované VD

ŠIRŠIE VZŤAHY - PRIESTOROVÉ A FUNKČNÉ USPORIADANIE ÚZEMIA



SCHVALOVACIA DOLOŽKA



SCHVAĽUJÚCI ORGÁN: OBECNÉ ZASTUPITEĽSTVO V LETANOVCIACH		
ČÍSLO UZNESENIA:	OBSTARÁVATEĽ:	SPRACOVATEĽ:
DÁTUM SCHVÁLENIA:		

obsah výkresu	mierka
ŠIRŠIE VZŤAHY - PRIESTOROVÉ A FUNKČNÉ USPORIADANIE ÚZEMIA	1:50 000

názov dokumentácie		
ARLAND s.r.o. LETANOVCE ÚPN - obce		
Letná 49, Spišská Nová Ves e.mail: arland@arland.sk	obstarávateľ odborný obstarávateľ	obec LETANOVCE RNDr. Eleonóra Weissová
hlavný riešiteľ / autor	Ing.arch. Ján Pastiran	číslo výkresu
architekt urbanista	Ing.arch. Lukáš Mihalko	1
	Ing.arch. Martin Jaško	
kreslil	kontroloval	
druh projektu	NÁVRH ÚPN OBCE	číslo sady
číslo zákazky	formát	2x A4
archívne číslo	dátum schválenia	november 2006

architektonický ateliér