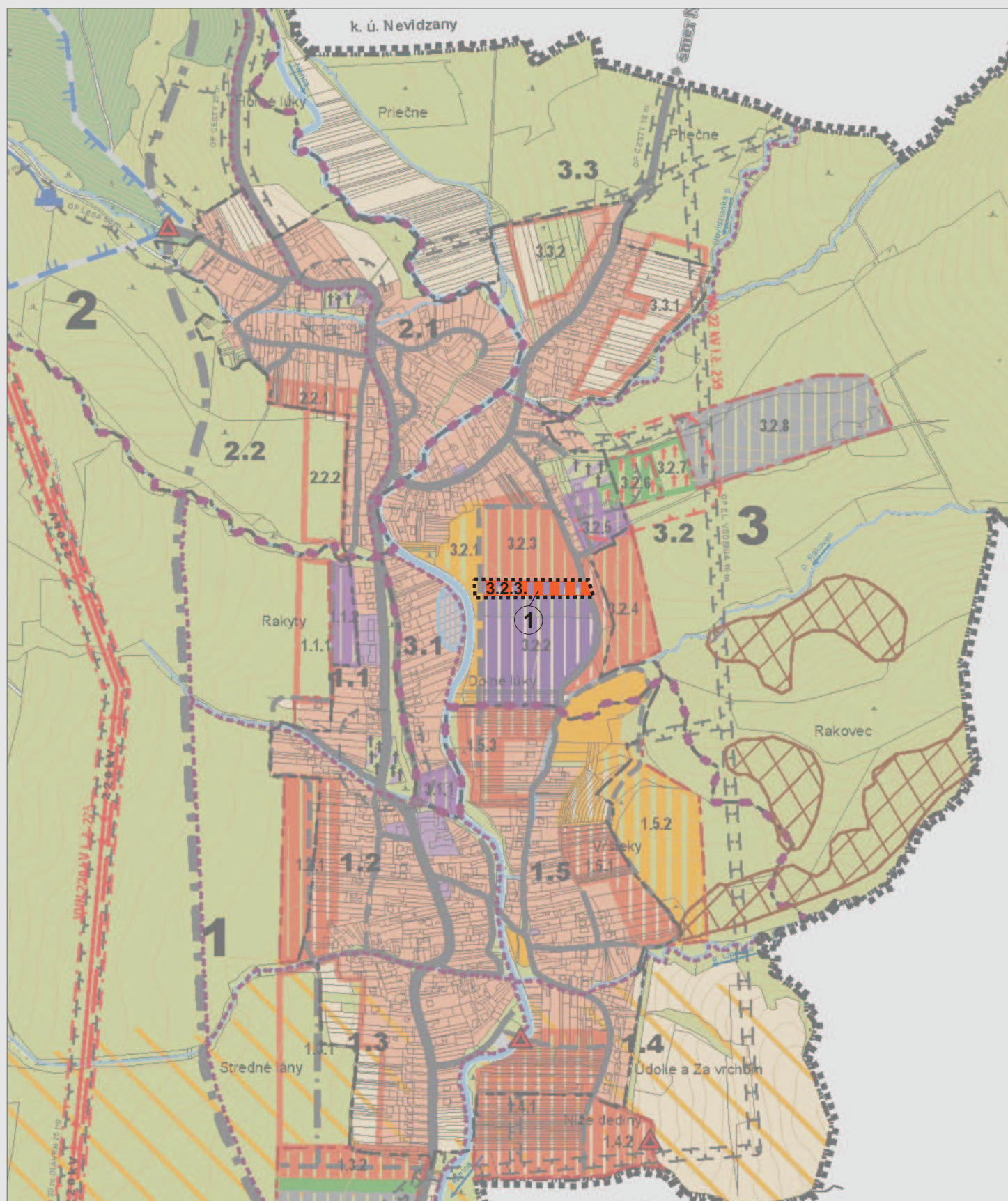




Zmena a doplnok č.1 Územného plánu obce Liešťany /ZaD č.1/

PRIESTOROVÉ USPORIADANIE A FUNKČNÉ VYUŽITIE ÚZEMIA ZaD č.1



VEREJNOPROSPEŠNÉ STAVBY SÚ BLIŽŠIE LOKALIZOVANÉ VO VÝKRESE 2B

LEGENDA ZaD č.1

STAV ^{AV}	NÁVRH ^{AV}	VÝHLAD ^D			
			HRANICA RIEŠENÉHO ÚZEMIA		PLOCHY ZARIADENÍ TECHNICKEJ VYBAVENOSTI
			HRANICA KATASTRÁLNEHO ÚZEMIA		PLOCHY ZELENE VŠETKÉHO DRUHU
			HRANICA ZASTAVANÉHO ÚZEMIA		PLOCHY CINTORÍNOV A POHREBÍSK
			HRANICA MIESTNEJ ČASTI / OZNAČENIE		PLOCHY ORNEJ PŮDY
			HRANICA ÚZEMNOPRIESTOROVÉHO CELKU (ÚPC) / OZNAČENIE		PLOCHY LESOV
			OZNAČENIE FUNKČNO PRIESTOROVÉHO BLOKU ROZVOJOVEJ LOKALITY		POTENCIÁLNE ZOSUVY
			VODNÉ PLOCHY A TOKY		SKLÁDKA ODPADU
			CESTNÁ KOMUNIKAČNÁ SIET'		ÚZEMIE RIEŠENÉ ZaD č.1
			OCHRANNÉ PÁSMO VŠETKÝCH DRUHOV		
			PÁSMO HYGIENICKEJ OCHRANY VŮD II. STUPŇA		
			VODOVOD		
			VZDUŠNÉ VEDENIE ELEKTRICKEJ ENERGIE (220 KV)		
			VZDUŠNÉ VEDENIE ELEKTRICKEJ ENERGIE (400 KV)		
			VODOJEM		
			PRAMEŇ		
			OBYTNÉ ÚZEMIE - PLOCHY RODINNÝCH DOMOV/		
			PLOCHY OBČIANSKEJ VYBAVENOSTI A SOCIÁLNEJ INFRAŠTRUKTÚRY		
			ZMIEŠANÉ ÚZEMIE PŘEVAŽNE S MESTSKOU ŠTRUKTÚROU		
			PLOCHY REKREÁCIE - INXTENZÍVNE		
			REKREAČNÉ PRIESTORY (ÚPN VÚC TREŇCIANSKEHO KRAJA)		

SADA č.	VÝKRES č. 2A	MIERKA 1:10 000		
---------	------------------------	---------------------------	--	--

Spracovateľ ÚPD: Ing. arch. Marián Antal, autorizovaný architekt 0900 AA
 Bratislava 1767/36, 018 41 Dubnica nad Váhom
 RIEŠITEĽ: Ing. arch. Marián Antal, Ing. arch. Simona Antalová,
 Riešiteľský kolektív: Ing. arch. Marián Antal, Ing. arch. Simona Antalová,
 Marta Kučerová

OBSTARÁVATEĽ: OBEC LIEŠŤANY
 STUPAŇ návrh na prerokovanie
 DÁTUM SPRAC.: marec 2015



ÚZEMNÝ PLÁN OBCE LIEŠŤANY

Zmena a doplnok č.1
 Územného plánu obce Liešťany / ZaD č.1 /



AGS
 ATELIER
 ÚZEMNÉ PLÁNOVANIE - URBANIZÁCIA
 ARCHITECTÚRA - PRÁRKY - DESIGN
 www.agsatelier.sk