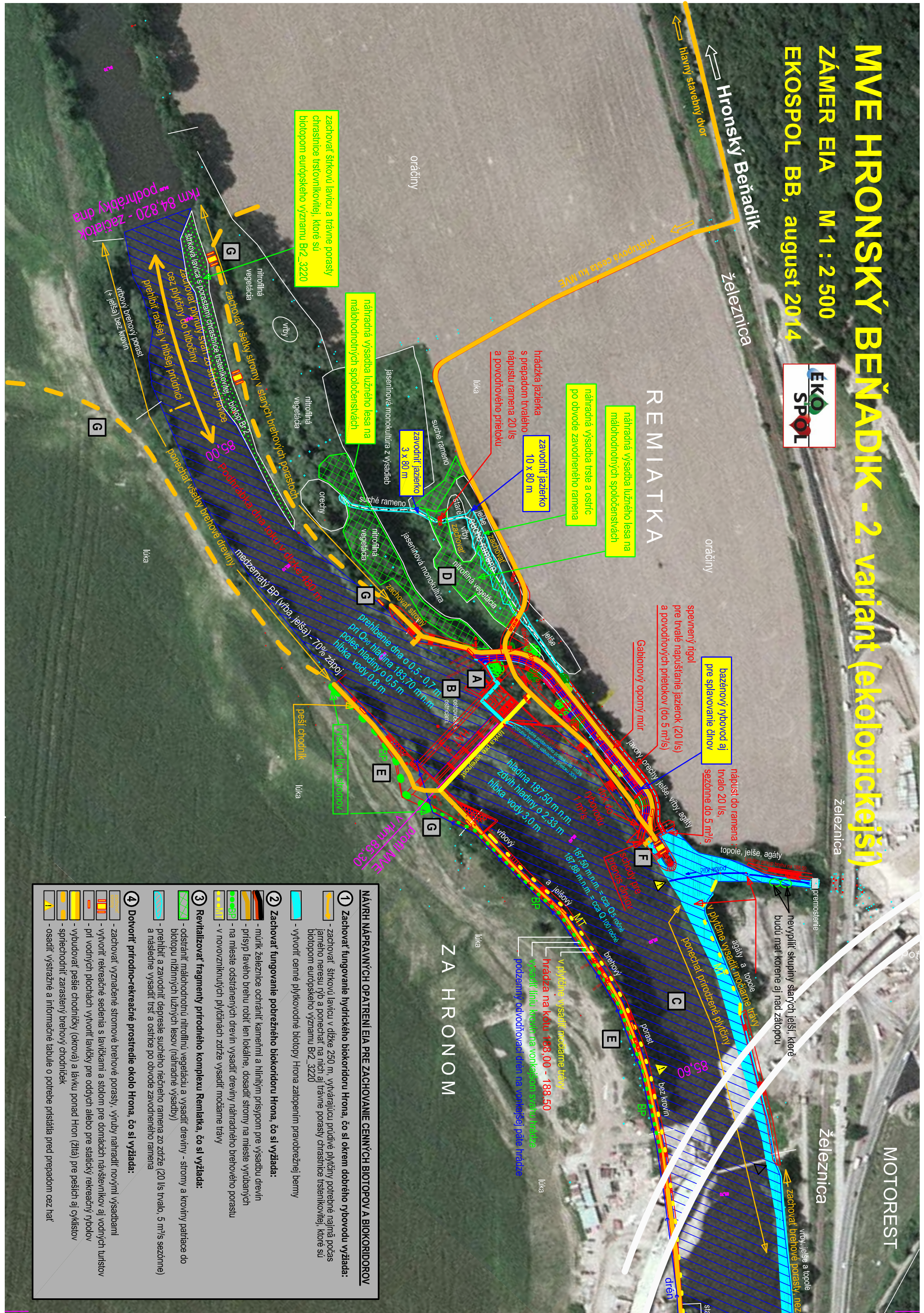


MVE HRONSKÝ BEŇADIK - 2. variant (ekologickejší)

ZÁMER EIA M 1 : 2 500

EKOSPOL BB, august 2014



- NÁVRH NÁPRÁVNÝCH OPATRENÍ EIA PRE ZACHOVANIE CENNÝCH BIOTOPOV A BIKORIDOROV**
- 1 Zachovať fungovanie hydričkého biokoridoru Hrona, čo si okrem dobrého rybovodu vyžaduje:**

 - zachovať štrkovú lavicu v dĺžke 250 m, vytvárať ju prúdové plytkiny potrebné najmä počas jarného neresu rýb a ponechať na nich aj trávne porasty chrasnice trstenkovej, ktoré sú biotopom európskeho významu Br2_3220
 - vytvoriť černé plytkovodné biotopy Hrona zatopením pravobrežnej beryny
 - 2 Zachovať fungovanie pobrežného biokoridoru Hrona, čo si vyžaduje:**

 - múrik železnice ochrániť kameňmi a hliníťm prísypom pre výsadbu drevín
 - prísyp ľavého brehu robiť len lokálne, dosadiť stromy na mieste vyrúbaných
 - na mieste odstránených drevín vysadiť dreviny náhradného porastu
 - v novovzniknutých plytkinách zdržať vysadiť modráme trávy
 - 3 Revitalizovať fragmenty prírodného komplexu Remiätka, čo si vyžaduje:**

 - odstrániť málohodnotnú nitrofilnú vegetáciu a vysadiť dreviny - stromy a kroviný patríace do biotopu nížiných lužných lesov (náhradné výsadby)
 - prehĺbiť a zavodniť depresie suchého riečného ramena zo zdrže (20 l/s trvalo, 5 m³/s sezónne) a následne vysadiť trst a ostrice po obvode zavodneného ramena
 - 4 Dotvoriť prírodno-rekreačné prostredie okolo Hrona, čo si vyžaduje:**

 - zachovať vyznačené stromové brehové porasty, vyruby nahradíť novými výsadbami
 - vytvoriť rekreačné sedenia s lavičkami a stolom pre domácných návštevníkov aj vodných turistov
 - pri vodných plochách vytvoriť lavičky pre oddych alebo pre statický rekreačný rybovod
 - vybudovať pešie chodníčky (okrová) a lávku ponad Hron (žiťá) pre peších aj cyklistov
 - spriechnoťť zarastený brehový chodníček
 - osadiť výstražné a informačné tabule o potrebe prísťahla pred prepacom cez hať