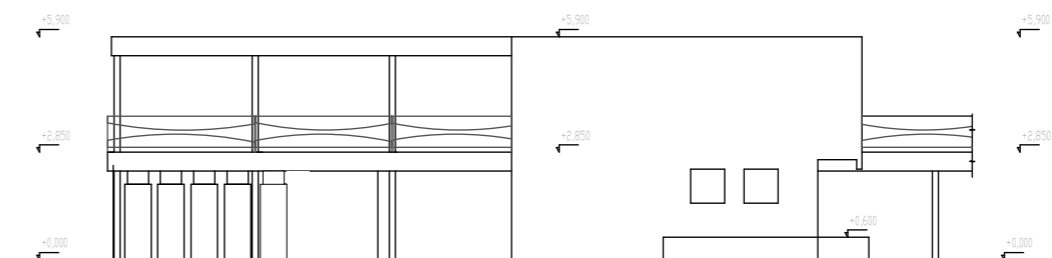
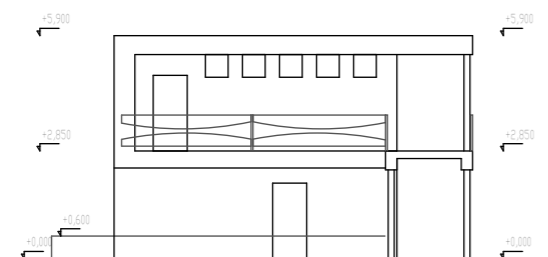


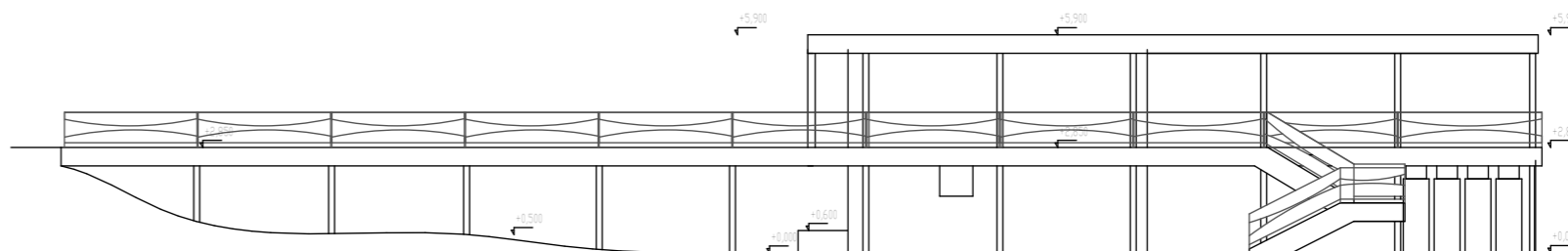
Pohl'ad Juho-západný



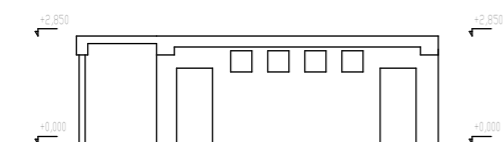
Pohl'ad Juho-východný



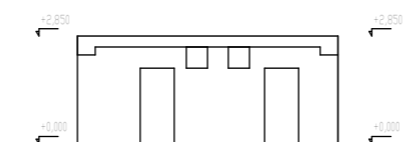
Pohl'ad Severo-východný



Pohl'ad Severo-západný



Rezopohl'ad Juho-západný



Rezopohl'ad Severo-východný

POZNÁMKA:

±0,000 = ÚROVEŇ VSTUPNÉHO PODLAŽIA OBJEKTU

VYPRACOVAL:	ZODPOVEDNÝ ARCHITEKT:	FIBINGER ARCHITECTS <small>S.R.O.</small> www.fibinger.sk VAJNORSKÁ 83, 831 03 BRATISLAVA	
Ing.arch. Jan Fibinger, Ing.arch. Miroslava Pinkavová, Bc. Barbora Korcová, Ing.arch. Miroslav Slezák, Ing.arch. Martin Karšňák	Ing.arch. Aleš FIBINGER		
INVESTOR:	Železná studnička a.s. Plynárska 7/A, Bratislava, 821 09, SR	NÁZOV A MIESTO STAVBY:	Revitalizácia Sanatória Železná Studnička Cesta mládeže 2833/18, 2820, Bratislava- Nové Mesto, 831 01, SR
PARCELA ČÍSLO:	19626/ 2, 19628/ 2,3,6,7, 19635/ 2-6,8-17, 19690/ 2	DÁTUM:	11/2014
NÁZOV VÝKRESU:	Hlavný objekt pri bazénoch - Pohľady	FORMÁT:	2xA4
		PROFESIA:	ARCHITEKTÚRA
		STUPEŇ:	DUR
		STAVEBNÝ OBJEKT:	SO 03
		MIERKA:	1:200
			Č. VÝKRESU: C.18