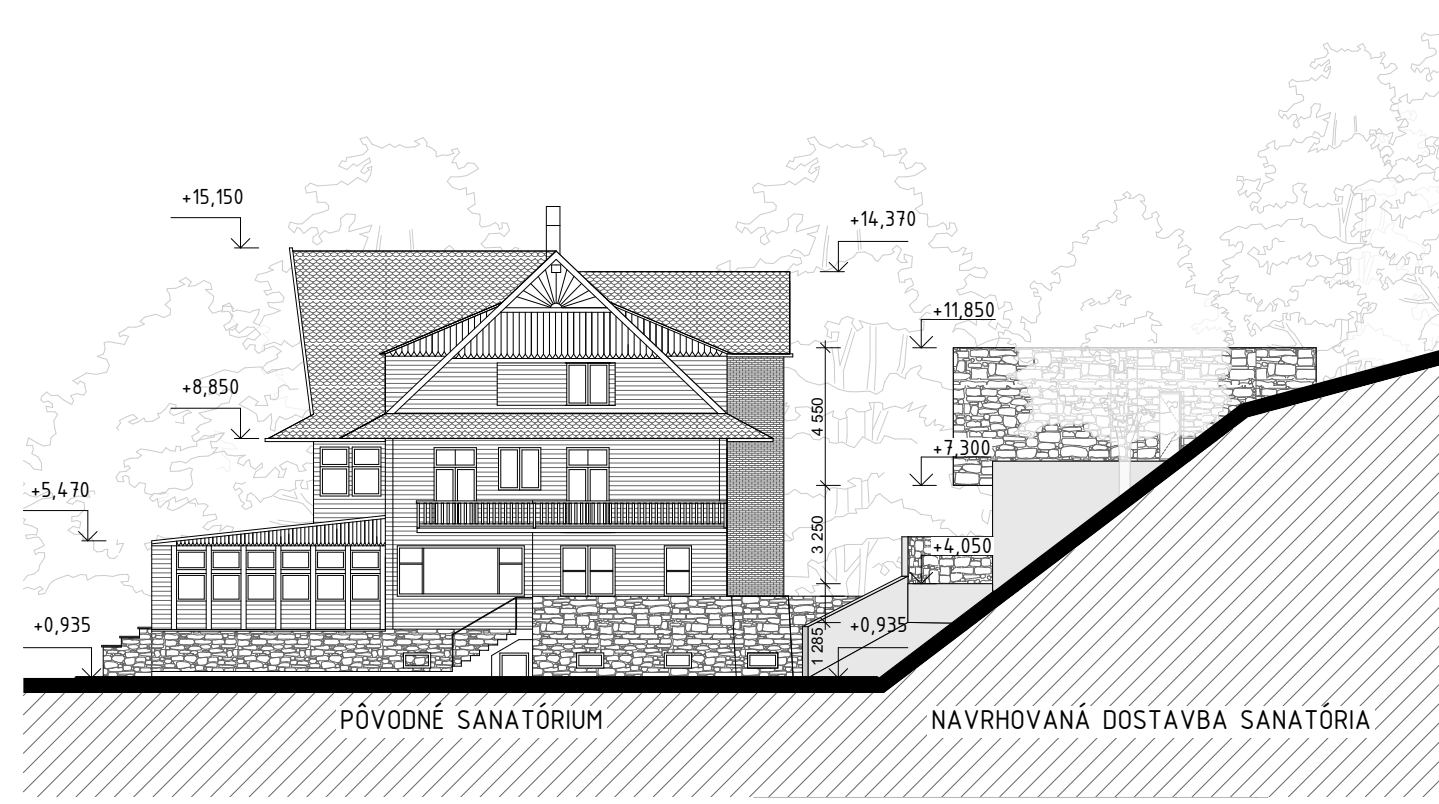


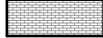




ZÁPADNÝ POHĽAD



VÝCHODNÝ POHĽAD

LEGENDA POVRCHOV:

-  DREVENÝ OBKLAD / STENA
-  KAMENNÉ MURIVO/ KAMENNÝ OBKLAD
-  TEHLOVÉ MURIVO
-  ŠKRIDLOVÁ KRYTINA
-  FASÁDNA OMIETKA-BIELA

POZNÁMKA:

±0,000 = 270 m.n.m.

VYPRACOVAL:		ZODPOVEDNÝ ARCHITEKT:	
Ing.arch. Jan Fibinger, Ing.arch. Miroslava Pinkavová, Bc. Barbora Korcová, Ing.arch. Miroslav Slezák, Ing.arch. Martin Karšňák		Ing.arch. Aleš FIBINGER	
INVESTOR: Železná studnička a.s. Plynárska 7/A, Bratislava, 821 09, SR			
NÁZOV A MIESTO STAVBY:		DÁTUM:	
Revitalizácia Sanatória Železná Studnička Cesta mládeže 2833/18, 2820, Bratislava- Nové Mesto, 831 01, SR		11/2014	
PARCELA ČÍSLO:		FORMÁT:	
19626/ 2, 19628/ 2,3,6,7, 19635/ 2-6,8-17, 19690/ 2		2xA4	
NÁZOV VÝKRESU:		PROFESIA:	
Dostavba Sanatória - Pohľad Východný, Západný		ARCHITEKTÚRA	
		STUPEŇ:	
		DUR	
		STAVEBNÝ OBJEKT:	
		SO 02	
		MIERKA:	
		1:250	
		Č. VÝKRESU: C.15	

FIBINGER
ARCHITECTS
www.fibingersk
VAJNORSKÁ 83, 831 03 BRATISLAVA