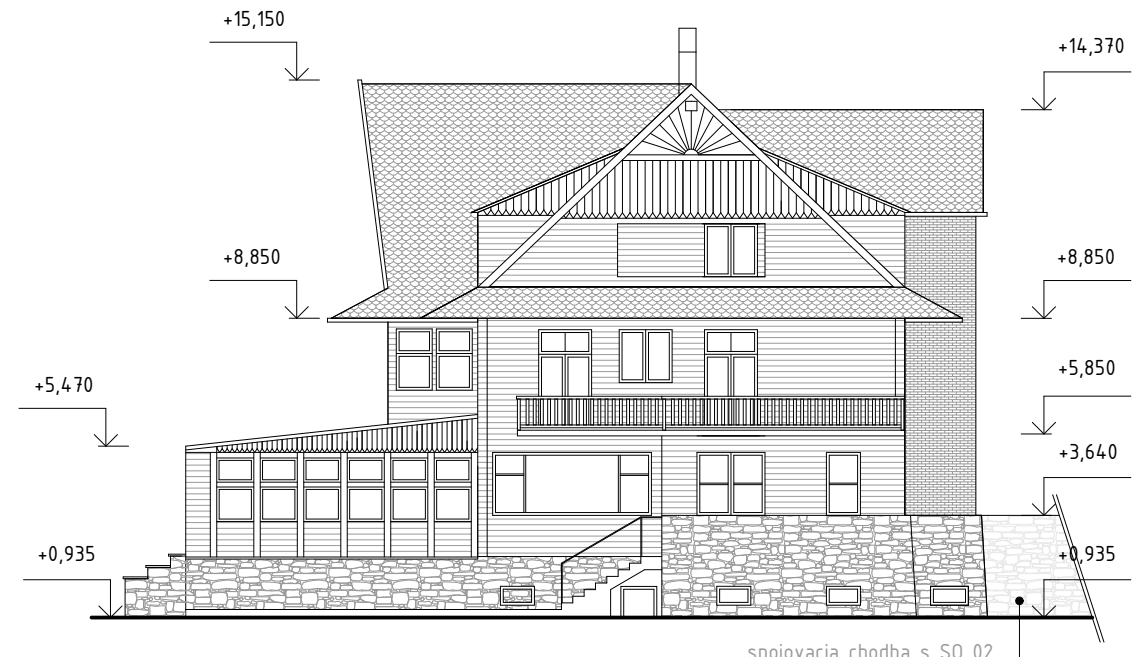




POHLAD JUŽNÝ



POHLAD VÝCHODNÝ



POHLAD SEVERNÝ



POHLAD ZÁPADNÝ

LEGENDA POVRCHOV:

- DREVENÝ OBKLAD / STENA
- KAMENNÉ MURIVO
- TEHLOVÉ MURIVO
- ŠKRIDLOVÁ KRYTINA

POZNÁMKA:

±0,000 = ÚROVEŇ VSTUPNÉHO PODLAŽIA OBJEKTU

VYPRACOVAL: Ing.arch. Jan Fibinger, Ing.arch. Miroslava Pinkavová, Bc. Barbora Korcová, Ing.arch. Miroslav Slezák, Ing.arch. Martin Karšňák		ZODPOVEDNÝ ARCHITEKT: Ing.arch. Aleš FIBINGER	
INVESTOR: Železná studnička a.s. Plynárska 7/A, Bratislava, 821 09, SR			
NÁZOV A MIESTO STAVBY:		Revitalizácia Sanatória Železná Studnička Cesta mládeže 2833/18, 2820, Bratislava- Nové Mesto, 831 01, SR	
PARCELA ČÍSLO:		19626/ 2, 19628/ 2,3,6,7, 19635/ 2-6,8-17, 19690/ 2	
NÁZOV VÝKRESU:		Exist. Sanatórium - Pohľady	
DÁTUM:		11/2014	
FORMÁT:		2x4	
PROFESIA:		ARCHITEKTÚRA	
STUPEŇ:		DUR	
STAVEBNÝ OBJEKT:		SO 01	
MIERKA:		1:200	
		Č. VÝKRESU: C.06	

**FIBINGER**  
**ARCHITECTS**  
 S.R.O.  
 www.fibinger.sk  
 VAJNORSKÁ 83, 831 03 BRATISLAVA