

Hlavné mesto Slovenskej republiky Bratislava

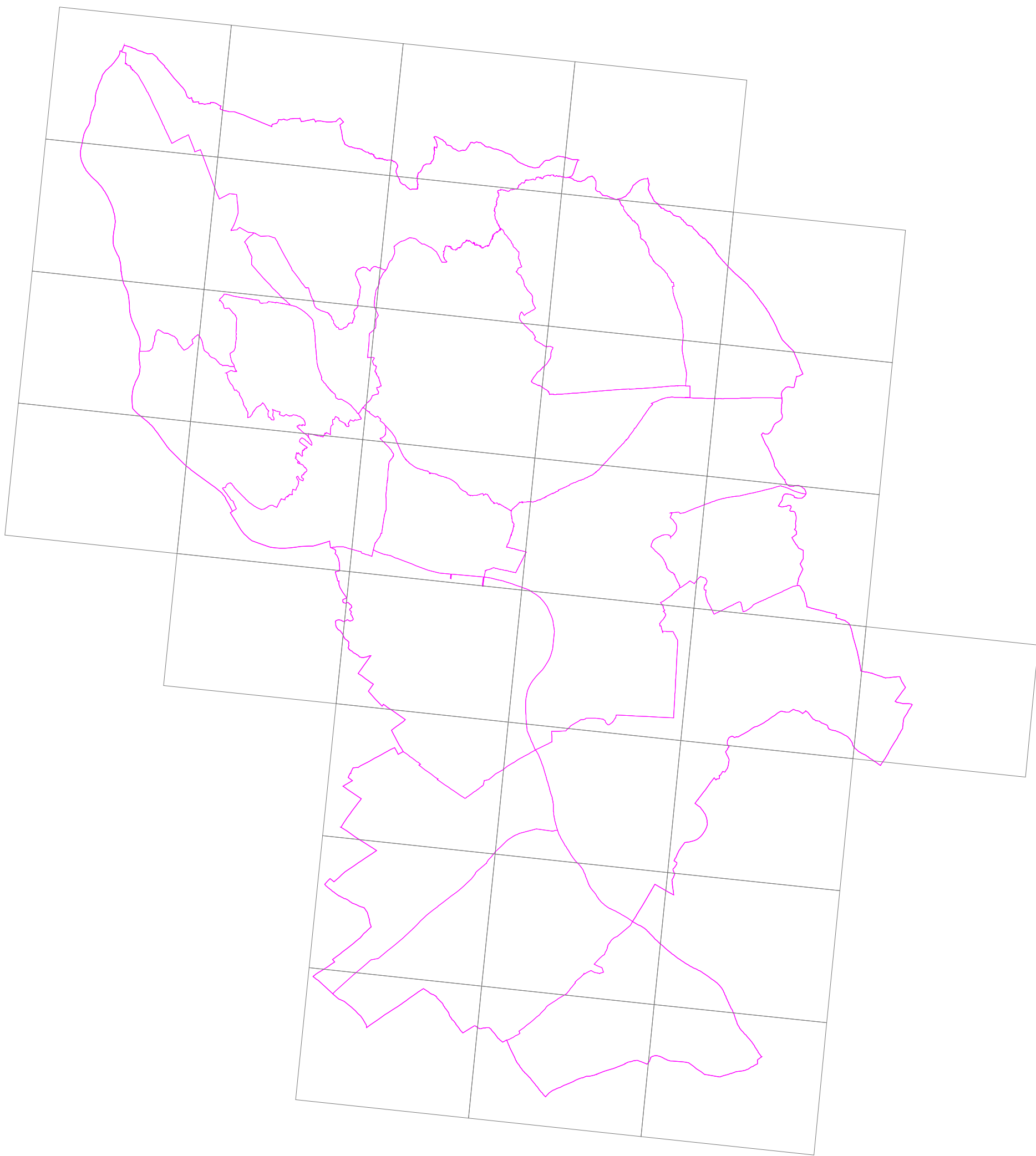


ÚZEMNÝ PLÁN HLAVNÉHO MESTA SLOVENSKEJ REPUBLIKY BRATISLAVY

ZMENY A DOPLNKY

ZaD 04 Verejno - prospešné stavby a stavby vo verejnom záujme
- schéma zariadení dopravy, technickej infraštruktúry a odpadového hospodárstva

Mierka 1:30 000
Rok 2014



LEGENDA

Administratívne hranice

- štátna hranica
- hranica mesta
- hranice katastrálnych území MČ

Trasy a zariadenia dopravy

- D - Trasy a zariadenia dopravy

Trasy a zariadenia technickej infraštruktúry

- V - Zásobovanie vodou
- K - Odkanalizovanie
- VT - Vodné toky a vodné plochy
- E - Zásobovanie elektrickou energiou
- P - Zásobovanie plynom
- T - Zásobovanie teplom
- TK - Telekomunikácie
- KO - Kolektory
- RP - Ropovody a produktovody

Zariadenia odpadového hospodárstva

- OH - Zariadenia odpadového hospodárstva

Systém MHD

- nosný systém MHD
- stanice nosného systému MHD

Komunikačná sieť

- diaľnice a rýchlostné komunikácie - FT A1
- rýchlostné komunikácie - FT A2
- zberné komunikácie - FT B1
- zberné komunikácie - FT B2 + B3
- obslužné komunikácie - FT C1 + C s MHD
- hlavné cyklistické trasy

Komunikačná sieť - mimoúrovňové križovatky

- mimoúrovňové križovatky - FT A1
- mimoúrovňové križovatky - FT A2
- mimoúrovňové križovatky - FT B1
- mimoúrovňové križovatky - FT B2 + B3
- mimoúrovňové križovatky - FT C1 + C s MHD

Komunikačná sieť - trasy v tuneloch

- diaľnice a rýchlostné komunikácie - FT A1
- rýchlostné komunikácie - FT A2
- zberné komunikácie - FT B1
- zberné komunikácie - FT B2 + B3
- obslužné komunikácie - FT C1 + C s MHD

Železničné trate

- železničné trate
- vlečky
- vysokorýchlostné trate
- vysokorýchlostné trate - podzemné trasy
- železničné tunely
- podzemne železničné stanice

Funkčné využitie územia

- zastavané územie
- vodné plochy a toky
- les, ostatné lesné pozemky
- krajinná zeleň a mestská zeleň
- rekreácia v prírodnom prostredí
- ostatná ochranná a izolačná zeleň
- poľnohospodárska zeleň a pôdy
- plochy námestí a ostatné komunikačné plochy

Poznámka

Postup pri vyhľadávaní konkrétnej VPS:

- výber konkrétnej VPS v zozname, ktorý je uvedený v kap. Č.16 v textovej časti ÚPN,
- lokalizácia konkrétnej VPS na "Schéme VPS" podľa jej symbolu a čísla (napr. D4, E10, V4). Jednotlivé systémy TI sú rozlíšené farebne.
- vyhľadanie podrobnejšej informácie o VPS, (napr. trasa, dĺžka, dimenzia, rozsah areálu, označenie) v príslušnom samostatnom výkrese daného systému

Legenda ZaD 04 ÚPN hl. m. SR Bratislavy

- označenie VPS na vypustenie z ÚPN
- komunikácie a hlavné cyklistické trasy na vypustenie z ÚPN
- železničná vlečka na vypustenie z ÚPN
- príklad označenia zmeny v grafike výkresu (popis v priloženej tabuľke)

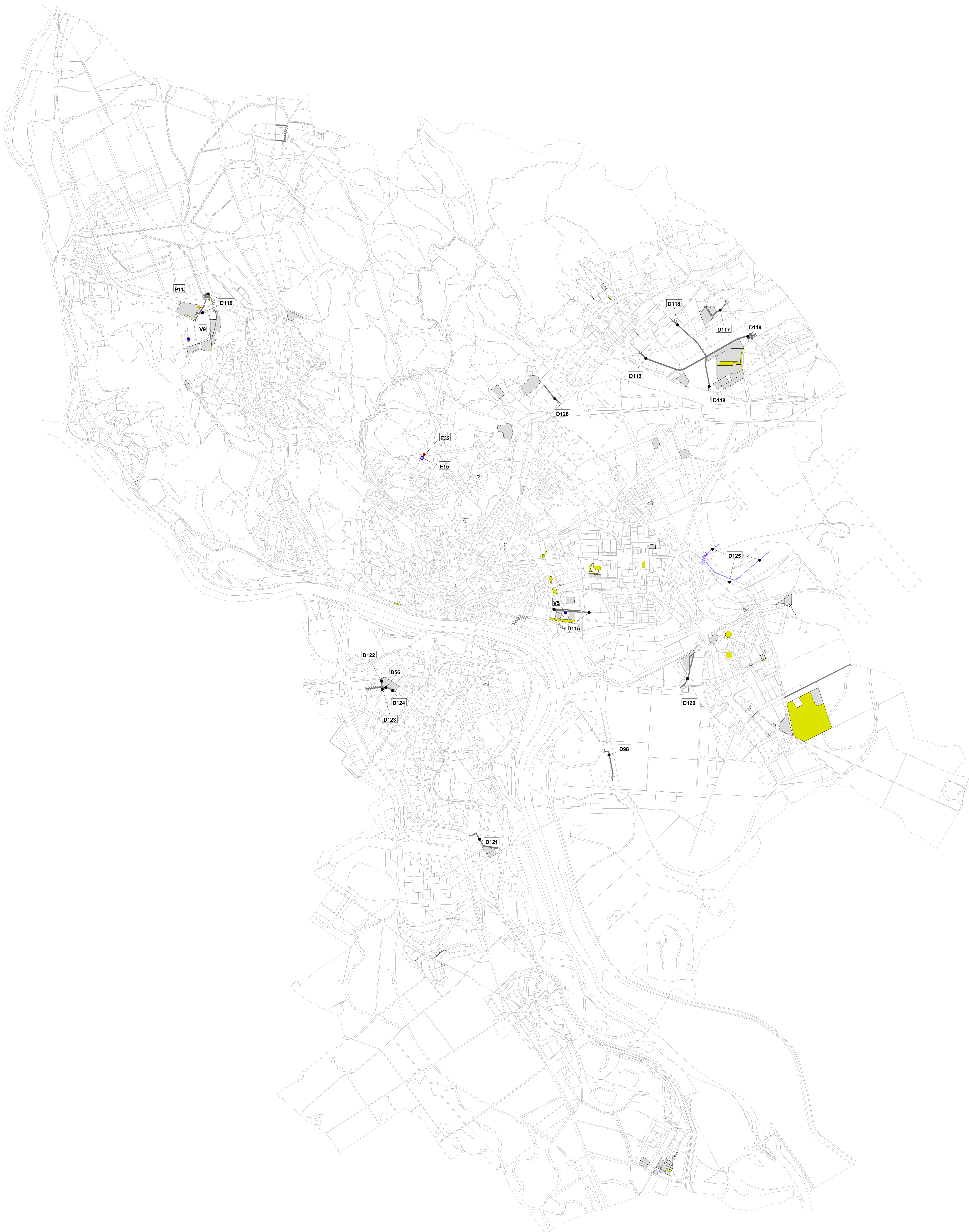
Poznámka - zmeny bez číselného označenia sú označené v príslušných výkresoch ZaD 04

ZaD 04 Verejno-prospešné stavby a stavby vo verejnom záujme
- schéma zariadení dopravy, technickej infraštruktúry a odpadového hospodárstva

Mierka 1 : 30 000

ZaD 04**2. Verejno – prospešné stavby a stavby vo verejnom záujme**

Zmena č.	Mestská časť	Druh stavby	Zmeny a doplnky
D56	Petržalka	Stavby dráhy	výstavba trolejbusových tratí v Petržalke, Drotárska - Matúšova, Vlárská, Lamačská - Nový Lamač , Popradská - Krajinská - Lesný hon, Tomášikova - Parková - Kaštieľska - Slovnaftská - Kazanská, Jančova - Tichá - Staré grunty - Dlhé diely, Stará vinárska - Havlíčkova - Prokopa Veľkého, Kollárovo nám. - Dobrovského - Lazaretská - Pribinova, Trnávka - Zlaté piesky, Dunajská - Špitálska - Rajská, Páričkova v úseku Šagátova – Svätoplukova, aj nad rámec ÚPN
D98	Ružinov	Stavby miestnych komunikácií I. a II. triedy	zberná komunikácia v zóne Vlčie hrdlo, vrátane jej mimoúrovňového križovania s predĺžením Bajkalskej a súvisiaca úprava smerového vedenia obslužnej komunikácie do spaľovne
D115	Ružinov	Stavby miestnych komunikácií I. a II. triedy	prestavba komunikácie Mlynské nivy v úseku od Plynárenskej po Bajkalskú vrátane podjazdu popod Bajkalskú
D116	Dúbravka Devínska Nová Ves	Stavby miestnych komunikácií I. a II. triedy	preložka Agátovej ulice - prepojenie Agátovej ulice z územia Veľkej lúky do okružnej križovatky OK2 na ceste II/505 s novým podjazdom popod železničnú trať, prestavba okružnej križovatky OK2
D117	Vajnory	Stavby miestnych komunikácií I. a II. triedy	lokalita Šprinclov majer - obslužná komunikácia FT C2 s MHD
D118	Vajnory	Stavby miestnych komunikácií I. a II. triedy	lokalita Staré letisko - obslužná komunikácia FT C1
D119	Vajnory	Stavby miestnych komunikácií I. a II. triedy	lokalita Staré letisko - zberná komunikácia FT B2
D120	Podunajské Biskupice	Stavby miestnych komunikácií I. a II. triedy	Závodná
D121	Petržalka	Stavby miestnych komunikácií I. a II. triedy	Janíkov dvor - prepojenie MUK s územím južne od ČOV
D122	Petržalka	Stavby miestnych komunikácií I. a II. triedy	Údernícka - spojnice na Viedenskú cestu
D123	Petržalka	Stavby miestnych komunikácií I. a II. triedy	Kaukazská
D124	Petržalka	Stavby miestnych komunikácií I. a II. triedy	Údernícka
D125	Vrakuňa	Stavby dráhy	zavlečkovanie lokality IV. kvadrantu Letiska M. R. Štefánika Bratislava (areál Carga)
D126	Nové Mesto	Stavby miestnych komunikácií I. a II. triedy	prepojenie Račianskej ul. s Horskou - obslužná komunikácia medzi Sliačskou a Peknou cestou v polohe na západ od železničnej trate
V5	Nové Mesto	Zásobovanie vodou	výstavba potrubí verejného vodovodu v lokalite Mlynské nivy
V9	Dúbravka	Zásobovanie vodou	vodojem Veľká lúka
E32	Vinohrady	Zásobovanie elektrickou energiou Distribučná sústava –elektrické stanice VVN/VN a vedenia VVN	TR 110/22 kV Kramáre – nová poloha v ochrannom pásme jestvujúceho 2x110kV vedenia



M 1 : 30 000