

Hlavné mesto Slovenskej republiky Bratislava



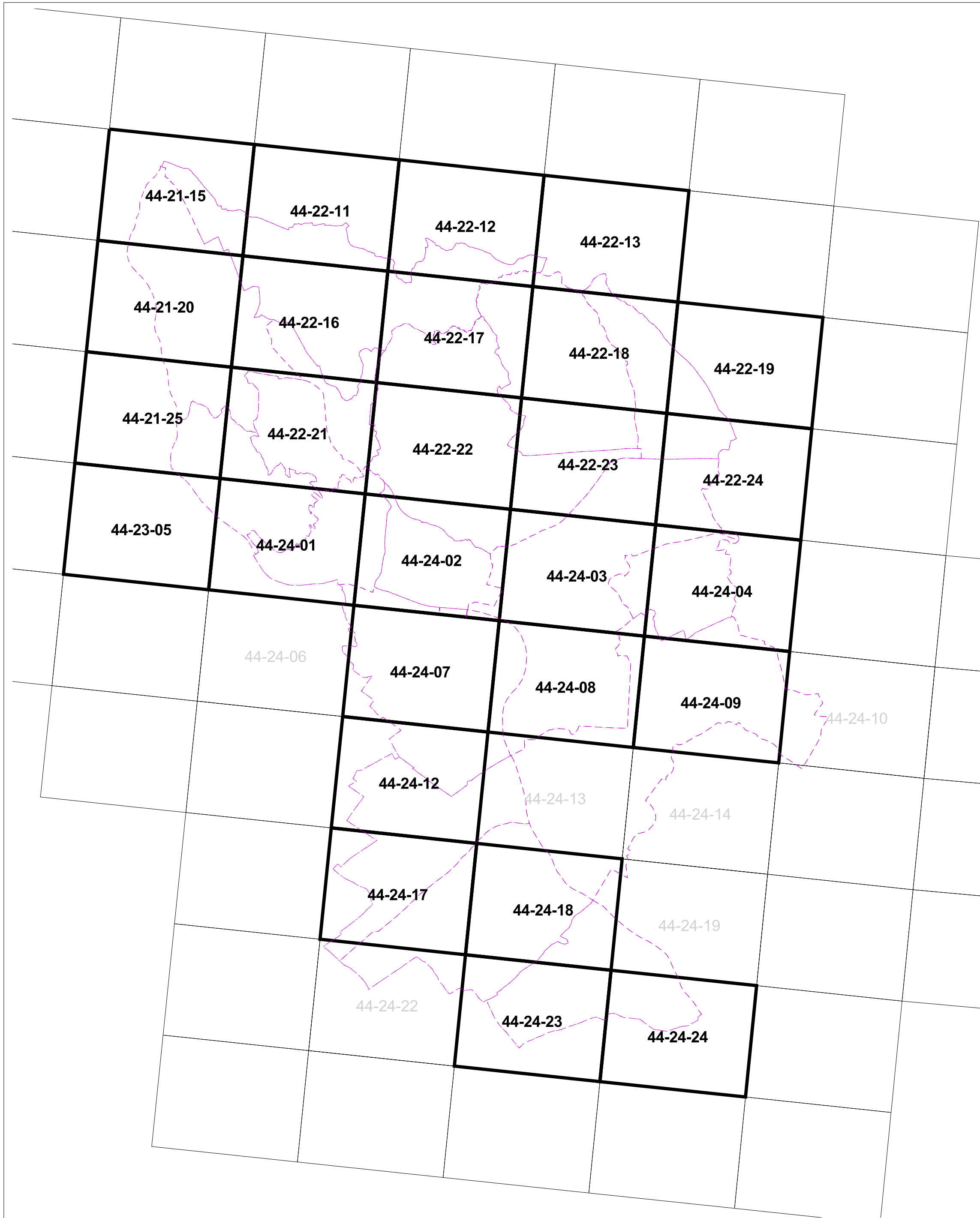
ÚZEMNÝ PLÁN HLAVNÉHO MESTA SLOVENSKEJ REPUBLIKY BRATISLAVY

ZMENY A DOPLNKY

## **ZaD 04 2.2. Regulačný výkres**

Mierka 1:10 000  
Rok 2014





#### LEGENDA

**Administratívne hranice**  
štátna hranica  
hranica mesta  
hranice katastrálnych území MC

**Hranice území regulácie**  
centrum / vnútorné mesto  
vnútorné mesto/vonkajšie mesto

**Ochranné a bezpečnostné pásma**  
hranice CHKO  
hranica lesných pozemkov  
ochranné pásmo lesov  
OP komunikácií  
OP železničných tratí  
ochranné pásmo letísk a heliportov  
hranice pamiatkového územia CMO  
hranice mestskej pamiatkovej rezervácie  
hranice pamiatkových území  
ochranné pásmo NKP  
hlavné línie vnímania historickej veduty mesta  
línie vnímania prírodného masívu  
BP 1 stupňa Slovnafu  
BP 2.stupňa Slovnafu  
OP Slovnaf-u  
OP dvorov živočíšnej výroby  
OP vodných zdrojov  
OP ČOV  
chránená vodohospodárska oblasť  
ochranné a bezpečnostné pásma energetiky  
ochranné pásmo plynu  
OP produktovodov  
OP ropovodu  
OP krematória  
ochranné pásmo cintorínov  
prekročenie hlukovej hladiny do 5dB  
prekročenie hlukovej hladiny 5 - 10 dB  
pásmo prekročenia hlukovej hladiny do 5 dB  
pásmo prekročenia hlukovej hladiny od 5 dB do 10 dB  
najvýznamnejšie vyhládkové body  
územia a plochy stabilizované  
územia a plochy rozvojové  
územia mimo katastra  
územie kompaktného mesta - zóna A  
územie kompaktného mesta - zóna B  
územia so schválenou  
územnoplánovacou dokumentáciou - ÚPN-Z  
potoky (malé vodné toky)

**Systém MHD**  
nosný systém MHD  
stanice nosného systému MHD

**Komunikačná sieť**  
diaľnice a rýchlostné komunikácie - FT A1  
rýchlostné komunikácie - FT A2  
zberné komunikácie - FT B1  
zberné komunikácie - FT B2 + B3  
obslužné komunikácie - FT C1  
hlavné cyklistické trasy

**Komunikačná sieť - mimoúrovňové križovatky**  
mimoúrovňové križovatky - FT A1  
mimoúrovňové križovatky - FT A2  
mimoúrovňové križovatky - FT B1  
mimoúrovňové križovatky - FT B2 + B3  
mimoúrovňové križovatky - FT C1 + C s MHD

**Komunikačná sieť - trasy v tuneloch**  
diaľnice a rýchlostné komunikácie - FT A1  
rýchlostné komunikácie - FT A2  
zberné komunikácie - FT B1  
zberné komunikácie - FT B2 + B3  
obslužné komunikácie - FT C1

**Železničné trate a zariadenia**  
železničné trate  
vlečky  
vysokorychlostné trate  
vysokorychlostné trate - podzemné trasy  
železničné tunely  
podzemné železničné stanice

**Územný systém ekologickej stability**  
biocentrá  
biokoridory  
biocentrá nevymedzené

#### Funkčné využitie územia

**Obytné územia (101, 102)**  
stabilizované  
rozvojové  
**Územia občianskej vybavenosti (201, 202)**  
stabilizované  
rozvojové  
**Územia výroby (301, 302, 303, 304)**  
stabilizované  
rozvojové  
**Územia športu (401)**  
stabilizované  
rozvojové  
**Zmiešané územia (501, 502)**  
stabilizované  
rozvojové  
**Územia technickej vybavenosti (601, 602, 603)**  
stabilizované  
rozvojové  
**Územia dopravy a dopravnej vybavenosti (701, 702, 703, 704, 705)**  
stabilizované  
rozvojové  
územia mimo katastra  
**Územia dobývacích priestorov a odpadového hospodárstva (801, 802)**  
stabilizované  
rozvojové  
**Územia vodných plôch a tokov (901)**  
stabilizované  
rozvojové  
územia mimo katastra  
**Územia prírodnej zelene (1001, 1002, 1003)**  
stabilizované  
rozvojové  
územia mimo katastra  
**Územia mestskej zelene (1110, 1120, 1130)**  
stabilizované  
rozvojové  
**Územia poľnohospodárskej zelene a pôdy (1201, 1202, 1203, 1204, 1205)**  
stabilizované  
inundačné územia  
plochy námestí a ostatné komunikačné plochy (9901)

#### Regulácia

A - IPP 0,2; pre územie vnútorného mesta 0,3  
B - IPP 0,4  
C - IPP 0,6  
D - IPP 0,9  
E - IPP 1,1  
F - IPP 1,4  
G - IPP 1,6  
H - IPP 2,1  
I - IPP 2,4  
J - IPP 2,7  
K - IPP 3,0  
L - IPP 3,3  
M - IPP 3,6  
S - schválená územnoplánovacia dokumentácia - ÚPN-Z  
X - neregulované - vyžaduje špecifický prístup štátu  
N - neregulovateľné - absencia nadradených vstupov

#### Legenda zmien a doplnkov 04 ÚPN hl. m. SR Bratislavy

rajón potenciálne nestabilných území  
rajón nestabilných území  
katastrálny operát

#### Ochranné a bezpečnostné pásma

ochranné pásmo letiska Vajnory na vypustenie  
ochranné pásmo sietí TI a energetických zariadení na vypustenie  
hranica lesných pozemkov na vypustenie  
komunikácie na vypustenie  
hlavné cyklistické trasy na vypustenie  
železničné trate na vypustenie

Poznámka - zmeny bez číselného označenia  
sú označené v príslušných výkresoch ZaD 04



ZaD 04			
2.2. Regulačný výkres			
zmena č.	názov zmeny	mapový list	zmeny a doplnky
<b>RV/ SM/5</b>	<b>Staré Mesto</b> nárožie Poštová - Obchodná	44-24-02	Zväčšenie vymedzenia funkčnej plochy zmiešané územia bývania a občianskej vybavenosti, kód 501, regulačný kód H;
<b>RV/ SM/20</b>	<b>Staré mesto</b> Chatam Sofer	44-24-02	Zmena z funkcie parky, sadovnícke a lesoparkové úpravy, kód 1110, stabilizované územie, na funkciu vyhradená zeleň 1120, stabilizované územie;
<b>RV/ RU/3</b>	<b>Ružinov</b> Mlynské Nivy - západ	44-24-03	Zmena z funkcie občianska vybavenosť celomestského a nadmestského významu, kód 201, stabilizované územie a rozvojové územie, regulačný kód H, z funkcie zmiešané územia bývania a občianskej vybavenosti, kód 501, rozvojové územie, regulačný kód H a z funkcie ostatná ochranná a izolačná zeleň, kód 1130, stabilizované územie na funkciu zmiešané územia bývania a občianskej vybavenosti, kód 501, rozvojové územie, regulačné kódy: K, L, M, na funkciu občianska vybavenosť celomestského a nadmestského významu, kód 201, rozvojové územie, regulačné kódy I, K, M a na funkciu parky, sadovnícke a lesoparkové úpravy 1110, rozvojové územie;
<b>RV/ RU/23</b>	<b>Ružinov</b> Štedrá ul.	44-24-03	Zmena z funkcie občianska vybavenosť lokálneho významu, kód 202, stabilizované územie; na funkciu zmiešané územia obchodu a výrobných a nevýrobných služieb, kód 502, rozvojové územie, regulačný kód E;
<b>RV/ RU/53</b>	<b>Ružinov</b> jazera Rohlík	44-24-03	Zmena z funkcie viacpodlažná zástavba obytného územia, kód 101, stabilizované územie a občianska vybavenosť celomestského a nadmestského významu, kód 201, stabilizované územie a rozvojové územie, regulačný kód F na parky, sadovnícke a lesoparkové úpravy, kód 1110, stabilizované územie;
<b>RV/ RU/57</b>	<b>Ružinov</b> parčík Záhradnícka - Jégeho	44-24-03	Zmena z funkcie viacpodlažná zástavba obytného územia, kód 101, stabilizované územie na parky, sadovnícke a lesoparkové úpravy, kód 1110, stabilizované územie;
<b>RV/ RU/58</b>	<b>Ružinov</b> Delfín	44-24-03	Zmena z funkcie viacpodlažná zástavba obytného územia, kód 101, stabilizované územie, na parky, sadovnícke a lesoparkové úpravy, kód 1110, stabilizované územie;
<b>RV/ RU/63</b>	<b>Ružinov</b> škola Ostredková	44-24-03	Zmena z funkcie občianska vybavenosť celomestského a nadmestského významu, kód 201, stabilizované územie, na občiansku vybavenosť lokálneho významu, kód 202, stabilizované územie;



ZaD 04			
2.2. Regulačný výkres			
zmena č.	názov zmeny	mapový list	zmeny a doplnky
RV/ RU/64	<b>Ružinov</b> škola Nevädzová	44-24-03	Zmena z funkcie občianska vybavenosť celomestského a nadmestského významu, kód 201, stabilizované územie, na občiansku vybavenosť lokálneho významu, kód 202, stabilizované územie;
RV/ RU/65	<b>Ružinov</b> Pošeň – ul. Bachova, Štefunkova, A. Mráza	44-24-03	Zmena z funkcie viacpodlažná zástavba obytného územia, kód 101, stabilizované územie, na parky, sadovnícke a lesoparkové úpravy, kód 1110, stabilizované územie;
RV/ RU/66	<b>Ružinov</b> škola Ružová dolina	44-24-03	Zmena z funkcie občianska vybavenosť celomestského a nadmestského významu, kód 201, stabilizované územie, na občiansku vybavenosť lokálneho významu, kód 202, stabilizované územie;
RV/ RU/67	<b>Ružinov</b> škola Vrútocká	44-24-03 44-22-23	Zmena z funkcie občianska vybavenosť celomestského a nadmestského významu, kód 201, stabilizované územie, na občiansku vybavenosť lokálneho významu, kód 202, stabilizované územie;
RV/ RU/78	<b>Ružinov</b> Trnavská cesta - zeleň pri železnici	44-24-03	Zmena regulácie ostatnej ochrannéj a izolačnej zelene, kód 1130, z rozvojového na stabilizované územie;
RV/ RU/100	<b>Ružinov</b> Zlaté Piesky	44-22-23	Zmena z funkcie šport, telovýchova, voľný čas, kód 401, stabilizované a rozvojové územie, regulačný kód X; na funkciu malopodlažná zástavba obytného územia, kód 102, rozvojové územie, regulačný kód E;
RV/ PB/1	<b>Podunajské Biskupice</b> Hydrostav - Helios	44-24-03 44-24-08	Zmena z funkcie zmiešané územia obchodu a služieb výrobných a nevýrobných, kód 502, stabilizované územie, na funkciu viacpodlažná zástavba obytného územia, kód 101, rozvojové územie, regulačný kód F a na funkciu občianska vybavenosť lokálneho významu, kód 202, rozvojové územie, regulačný kód E;
RV/ PB/2	<b>Podunajské Biskupice</b> GEOS	44-24-03	Zmena z funkcie občianska vybavenosť celomestského a nadmestského významu, kód 201, stabilizované územie, na funkciu viacpodlažná zástavba obytného územia, kód 101, rozvojové územie, regulačný kód G;
RV/ PB/6	<b>Podunajské Biskupice</b> Vodný zdroj PB	44-24-09	Zmena z funkcie krajinná zeleň, kód 1002, stabilizované územie, na funkciu vyhradená zeleň 1120, rozvojové územie;
RV/ PB/7	<b>Podunajské Biskupice</b> Vodný zdroj a južne od Vodného zdroja	44-24-09	Zmena z funkcie krajinná zeleň, kód 1002, stabilizované územie na funkciu občianska vybavenosť celomestského a nadmestského významu, kód 201, rozvojové územie, regulačný kód C;
RV/ PB/10	<b>Podunajské Biskupice</b> Termostav	44-24-09	Zmena z funkcie stavebníctvo, sklady a distribučné centrá, kód 302, stabilizované územie, na funkciu zmiešané územie obchodu a služieb výrobných a nevýrobných, kód 502, stabilizované územie;



ZaD 04			
2.2. Regulačný výkres			
zmena č.	názov zmeny	mapový list	zmeny a doplnky
RV/ PB/23	<b>Podunajské Biskupice</b> Učiteľská - medzi školami	44-24-09	Zmena z funkcie občianska vybavenosť celomestského a nadmestského významu, kód 201, stabilizované územie, na funkciu malopodlažná zástavba obytného územia, kód 102, stabilizované územie;
RV/ PB/31	<b>Podunajské Biskupice</b> Padlých hrdinov – Deväťtinová	44-24-09	Zmena z funkcie občianska vybavenosť lokálneho významu, kód 202, stabilizované územie, na malopodlažnú zástavbu obytného územia, kód 102, stabilizované územie;
RV/ PB/33	<b>Podunajské Biskupice</b> Staromlynská – Pri trati	44-24-09	Zmena z funkcie občianska vybavenosť lokálneho významu, kód 202, stabilizované územie, na malopodlažnú zástavbu obytného územia, kód 102, stabilizované územie;
RV/ PB/36	<b>Podunajské Biskupice</b> Estónska Lotyšská ul	44-24-04	Zmena z funkcie viacpodlažná zástavba obytného územia, kód 101, stabilizované územie, na parky, sadovnícke a lesoparkové úpravy, kód 1110, stabilizované územie;
RV/ PB/40	<b>Podunajské Biskupice</b> Hydinárska - Vinohradnícka	44-24-09	Zmena regulácie funkčnej plochy malopodlažná zástavba obytného územia, kód 102, rozvojové územie, regulačný kód C na regulačný kód B
RV/ VR/17	<b>Vrakuňa</b> Priehradná - Hradská	44-24-04	Zmena z funkcie zmiešané územia bývania a občianskej vybavenosti, kód 501, stabilizované územie na funkciu malopodlažná zástavba obytného územia, kód 102, stabilizované územie;
RV/ VR/22	<b>Vrakuňa</b> Ráztočná – východ	44-24-04	Zmena z funkcie zmiešané územia bývania a občianskej vybavenosti kód 501, stabilizované územie a orná pôda, kód 1205, na funkciu malopodlažná zástavba obytného územia kód 102, stabilizované územie a funkciu šport, telovýchova a voľný čas kód 401, rozvojové územie;
RV/ VR/23	<b>Vrakuňa</b> Ráztočná - východ	44-24-04	Zmena z funkcie poľnohospodárska pôda, kód 1205, stabilizované územie na funkciu malopodlažná zástavba obytného územia, kód 102, stabilizované územie;
RV/ VR/25	<b>Vrakuňa</b> Hnilecká	44-24-04	Zmena z funkcie viacpodlažná zástavba obytného územia, kód 101, rozvojové územie, regulačný kód F, na funkciu šport, telovýchova, rekreácia a voľný čas kód 401, stabilizované územie;
RV/ VR/26	<b>Vrakuňa</b> Bebravská	44-24-04	Zmena z funkcie zmiešané územia bývania a občianskej vybavenosti, kód 501, rozvojové územie, regulačný kód G na funkciu občianska vybavenosť lokálneho významu, kód 202, stabilizované územie;
RV/ VR/27	<b>Vrakuňa</b> Kazanská	44-24-04	Zmena z funkcie zmiešané územia bývania a občianskej vybavenosti, kód 501, rozvojové územie, regulačný kód G na funkciu parky, sadovnícke a lesoparkové úpravy, kód 1110, stabilizované územie;



ZaD 04			
2.2. Regulačný výkres			
zmena č.	názov zmeny	mapový list	zmeny a doplnky
RV/ VR/28	<b>Vrakuňa</b> Kazanská	44-24-04	Zmena z funkcie viacpodlažná zástavba obytného územia, kód 101 rozvojové územie, regulačný kód G, na funkciu občianska vybavenosť lokálneho významu, kód 202, stabilizované územie;
RV/ VR/30	<b>Vrakuňa</b> Vrakunský lesík	44-24-03	Zmena z funkcie vodné hospodárstvo, kód 601, stabilizované územie, na funkciu rekreácia v prírodnom prostredí, kód 1003, stabilizované územie;
RV/ NM/4	<b>Nové mesto</b> Račianska (bývalé mlyny a pekárne)	44-22-22 44-24-02	Zmena z funkcie občianska vybavenosť celomestského a nadmestského významu, kód 201, stabilizované územie, a priemyselná výroba, kód 301, stabilizované územie, na funkciu zmiešané územie bývania a občianskej vybavenosti, kód 501, rozvojové územie, regulačný kód M;
RV/ NM/8	<b>Nové mesto</b> Frankovka, Rizling, Müller	44-22-22	Zmena z funkcie vinice, kód 1202, stabilizované územie a z funkcie záhrady, záhradkárske a chatové osady a lokality kód 1203, stabilizované územie; na funkciu malopodlažná zástavba obytného územia, kód 102, rozvojové územie, regulačný kód A;
RV/ NM/10	<b>Nové Mesto</b> TR Kramáre	44-22-22	Zmena z funkcie rezerva zariadení technickej infraštruktúry, kód 603, rozvojové územie, les a ostatný lesný pôdny fond, kód 1001, stabilizované územie, na funkcie malopodlažná zástavba obytného územia, kód 102, rozvojové územie, regulačný kód B; rezerva zariadení technickej infraštruktúry, kód 603, rozvojové územie a ostatná, ochranná a izolačná zeleň, kód 1130, stabilizované územie;
RV/ NM/23	<b>Nové Mesto</b> Towercom	44-22-23	Zmena z funkcie energetika a telekomunikácie, kód 602, stabilizované územie, na funkciu zmiešané územia obchodu a služieb výrobných a nevýrobných, kód 502, rozvojové územie, regulačný kód G;
RV/ NM/66	<b>Nové mesto</b> vinohradnícka výroba	44-24-02	Zmena z funkcie poľnohospodárska pôda, vinice, kód 1202, stabilizované územie, z funkcie malopodlažná zástavba obytného územia, kód 102, stabilizované územie; na funkciu poľnohospodárska výroba, kód 303, rozvojové územie;
RV/ NM/69	<b>Nové Mesto</b> Vlárska	44-22-22	Zmena regulácie časti funkčnej plochy malopodlažná bytová zástavba kód 102, rozvojové územie, regulačný kód E, na regulačný kód B;
RV/ NM/73	<b>Nové Mesto</b> Legionárska	44-24-02	Zmena z funkcie občianska vybavenosť celomestského a nadmestského významu, kód 201, stabilizované územie, na funkciu viacpodlažná zástavba obytného územia, kód 101, stabilizované územie;



ZaD 04			
2.2. Regulačný výkres			
zmena č.	názov zmeny	mapový list	zmeny a doplnky
<b>RV/ NM/86</b>	<b>Nové Mesto</b> Vtáčnik	44-22-22	Zmena z funkcie šport, telovýchova, voľný čas, kód 401, stabilizované územie, na funkciu záhrady, záhradkárske a chatové osady a lokality, kód 1203, stabilizované územie;
<b>RV/ RA/9</b>	<b>Rača</b> Fixle	44-22-18	Zmena z funkcie vinice, kód 1202, stabilizované územie, na funkciu malopodlažná zástavba obytného územia, kód 102, rozvojové územie, regulačný kód B
<b>RV/ RA/16</b>	<b>Rača</b> Pastierska, Pri šajbách - priemysel	44-22-18	Zmena z funkcie odpadové hospodárstvo, kód 802, rozvojové územie, kód N, na funkciu priemyselná výroba, kód 301, rozvojové územie, regulačný kód E;
<b>RV/ RA/32</b>	<b>Rača</b> Rendez	44-22-23	Zmena z funkcie viacpodlažná zástavba obytného územia, kód 101, rozvojové územie, regulačný kód F, občianska vybavenosť lokálneho významu, kód 202, rozvojové územie, regulačný kód E, občianska vybavenosť celomestského a nadmestského významu, kód 201, rozvojové územie, regulačný kód G, na funkciu malopodlažná zástavba obytného územia, kód 102, rozvojové územie, regulačný kód B;
<b>RV/ RA/35</b>	<b>Rača</b> Knižkova dolina	44-22-18	Zmena z funkcie les, ostatné lesné pozemky, kód 1001, stabilizované územie, na funkciu občianska vybavenosť celomestského a nadmestského významu, kód 201, stabilizované územie;
<b>RV/ RA/37</b>	<b>Rača</b> záhrada pri obecnom dome	44-22-18	Zmena z funkcie malopodlažná zástavba obytného územia, kód 102, rozvojové územie, regulačný kód B, na funkciu parky sadovnícke a lesoparkové úpravy, kód 1110, stabilizované územie a občianska vybavenosť lokálneho významu, kód 202, stabilizované územie;
<b>RV/ VA/7</b>	<b>Vajnory</b> Rybničná	44-22-18	Zmena z funkcie krajinná zeleň, kód 1002, stabilizované územie, na zmiešané územia obchodu a služieb výrobných a nevýrobných, kód 502, rozvojové územie, regulačný kód F;



## ZaD 04

**2.2. Regulačný výkres**

zmena č.	názov zmeny	mapový list	zmeny a doplnky
<b>RV/ VA/8</b>	<b>Vajnory</b> Staré Letisko	44-22-18 44-22-23	Zmena z funkcie šport, telovýchova, voľný čas, kód 401, stabilizované územie a z funkcie občianska vybavenosť celomestského a nadmestského významu, kód 201, stabilizované a rozvojové územie, regulačný kód C; na funkciu viacpodlažná zástavba obytného územia, kód 101, rozvojové územie, regulačné kódy: F,G; na funkciu malopodlažná zástavba obytného územia, kód 102, rozvojové územie, regulačný kód D; na funkciu občianska vybavenosť celomestského a nadmestského významu, kód 201, rozvojové územie, regulačný kód H; na funkciu občianska vybavenosť lokálneho významu, kód 202, rozvojové územie, regulačný kód E; na funkciu šport, telovýchova a voľný čas, kód 401, rozvojové územie, regulačný kód X; na funkciu zmiešané územia bývania a občianskej vybavenosti, kód 501, rozvojové územie, regulačný kód E; na funkciu parky, sadovnícke a lesoparkové úpravy, kód 1110, rozvojové územie; na funkciu ostatná ochranná a izolačná zeleň, kód 1130, rozvojové územie;
<b>RV/ VA/12</b>	<b>Vajnory</b> Šprinclov majer	44-22-18	Zmena z funkcie občianska vybavenosť celomestského a nadmestského významu, kód 201, rozvojové územie, regulačný kód E a z funkcie krajinná zeleň, kód 1002, rozvojové územie; na funkciu malopodlažná zástavba obytného územia, kód 102, rozvojové územie, regulačný kód E a na funkciu zmiešané územia bývania a občianskej vybavenosti, kód 501, rozvojové územie, regulačný kód E;
<b>RV/ DU/1</b>	<b>Dúbravka</b> Veľká lúka	44-22-21	Zmena z funkcie záhrady, záhradkárske a chatové osady, kód 1203, stabilizované územie a z funkcie orná pôda, kód 1205, stabilizované územie; na funkciu malopodlažná zástavba obytného územia, kód 102, rozvojové územie, regulačný kód A; na funkciu vodné hospodárstvo kód 601, rozvojové územie a na funkciu ostatná ochranná a izolačná zeleň, kód 1130, rozvojové územie;



**2.2. Regulačný výkres**

zmena č.	názov zmeny	mapový list	zmeny a doplnky
<b>RV/ DU/1a</b>	<b>Dúbravka</b> Veľká lúka -Technické sklo	44-22-21 44-22-16	Zmena z funkcie priemyselná výroba, kód 301, stabilizované územie, z funkcie krajinná zeleň, kód 1002, stabilizované územie, z funkcie parky, sadovnícke a lesoparkové úpravy, kód 1110, stabilizované územie, z funkcie orná pôda, kód 1205, stabilizované územie, z funkcie zmiešané územia obchodu a výrobných a nevýrobných služieb, kód 502, rozvojové územie, regulačný kód D, z funkcie občianska vybavenosť celomestského a nadmestského významu, kód 201, rozvojové územie, regulačný kód D a E, z funkcie šport, telovýchova, voľný čas, kód 401, rozvojové územie, regulačný kód X; na funkcie: zmiešané územia obchodu a výrobných a nevýrobných služieb, kód 502, rozvojové územie, regulačný kód D, na funkciu občianska vybavenosť celomestského a nadmestského významu, kód 201, rozvojové územie, regulačný kód D a na funkciu ostatná ochranná a izolačná zeleň, kód 1130, rozvojové územie;
<b>RV/ DU/4</b>	<b>Dúbravka</b> Lamenica	44-22-21	Zmena z funkcie rekreácia v prírodnom prostredí, kód 1003, stabilizované územie a z funkcie les a ostatný lesný pôdny fond, kód 1001, stabilizované územie; na funkciu malopodlažná zástavba obytného územia, kód 102, rozvojové územie, regulačný kód A;
<b>RV/ DU/17</b>	<b>Dúbravka</b> hranica lesa Pri hornom vodojeme	44-22-21	Vypustenie hranice lesa v ohraničení nad funkciami malopodlažná zástavba obytného územia, kód 102, stabilizované územie a rozvojové územie, regulačný kód A a záhrady, záhradkárske a chatové osady, kód 1203, stabilizované územie;
<b>RV/ DE/29</b>	<b>Devín</b> záhrady Pod Fialkovou dolinou	44-24-01	Zmena z funkcie funkcie krajinná zeleň, kód 1002, rozvojové územie, na funkciu záhrady, záhradkárske a chatové osady, kód 1203, stabilizované územie;
<b>RV/ DNV/12</b>	<b>Devínska Nová Ves</b> Kostolné	44-21-20	Zväčšenie plochy stabilizovaného územia s funkčným využitím občianska vybavenosť lokálneho významu, kód 202;
<b>RV/ ZB/4</b>	<b>Záhorská Bystrica</b> Pod cintorínom	44-22-11	Zmena regulácie funkčných plôch malopodlažnej zástavby obytného územia, kód 102, stabilizované územie, na rozvojové územie, regulačný kód B;
<b>RV/ ZB/5</b>	<b>Záhorská Bystrica</b> Františkov majer	44-22-21	Zmena z funkcie šport, telovýchova a voľný čas, kód 401, rozvojové územie, regulačný kód X, na funkciu malopodlažná zástavba obytného územia, kód 102, rozvojové územie, regulačný kód D;
<b>RV/ ZB/12</b>	<b>Záhorská Bystrica</b> Podkerepušky	44-22-16	Zmena regulácie funkčných plôch zmiešané územia bývania a občianskej vybavenosti, kód 501, rozvojové územia, regulačné kódy E, F na regulačný kód C;



ZaD 04			
2.2. Regulačný výkres			
zmena č.	názov zmeny	mapový list	zmeny a doplnky
<b>RV/ PE/12</b>	<b>Petržalka</b> Janíkovské pole	44-24-12	Zmena z funkcie šport, telovýchova, voľný čas, kód 401, rozvojové územie, regulačný kód X; na funkciu viacpodlažná zástavba obytného územia, kód 101, rozvojové územie, regulačný kód F; na funkciu občianska vybavenosť celomestského a nadmestského významu, kód 201, rozvojové územie, regulačný kód E; na funkciu malopodlažná zástavba obytného územia, kód 102, rozvojové územie, regulačný kód C;
<b>RV/ PE/14</b>	<b>Petržalka</b> Údernícka	44-24-07	Zmena funkcií: občianska vybavenosť celomestského a nadmestského významu, kód 201 stabilizované územie a rozvojové územie, regulačné kódy C, J; zmiešané územia bývania a občianskej vybavenosti, kód 501, rozvojové územie, regulačný kód I; priemyselná výroba, kód 301, stabilizované územie; šport, telovýchova, voľný čas, kód 401, rozvojové územie, regulačný kód X a z funkcie parky, sadovnícke a lesoparkové úpravy, kód 1110, rozvojové územie; na funkciu občianska vybavenosť celomestského a nadmestského významu, kód 201, rozvojové územie, regulačný kód G;
<b>RV/ PE/73</b>	<b>Petržalka</b> VŠEM	44-24-07	Zmena z funkcie občianska vybavenosť lokálneho významu, kód 202, stabilizované územie, na funkciu občianska vybavenosť celomestského a nadmestského významu, kód 201, stabilizované územie;
<b>RV/ JA/1</b>	<b>Jarovce</b> Ovocná	44-24-17	Zmena z funkcie občianska vybavenosť lokálneho významu, kód 202, rozvojové územie, regulačný kód C; na funkciu malopodlažná zástavba obytného územia, kód 102, rozvojové územie, regulačný kód B;
<b>RV/ JA/3</b>	<b>Jarovce</b> Morušová	44-24-17	Zmena z funkcie parky, sadovnícke a lesoparkové úpravy, kód 1110, stabilizované územie, na funkciu malopodlažná zástavba obytného územia, kód 102, stabilizované územie;
<b>RV/ JA/4</b>	<b>Jarovce</b> Pílová - záhrady	44-24-17	Zmena z funkcie parky, sadovnícke a lesoparkové úpravy, kód 1110, stabilizované územie, na funkciu malopodlažná zástavba obytného územia, kód 102, stabilizované územie;
<b>RV/ JA/11</b>	<b>Jarovce</b> pri škole	44-24-17	Zmena z funkcie občianska vybavenosť lokálneho významu, kód 202, stabilizované územie, na funkciu malopodlažná zástavba obytného územia, kód 102, stabilizované územie;
<b>RV/ CU/1</b>	<b>Čunovo</b> Zichyho tably	44-24-23	Zmena z funkcie orná pôda, kód 1205, stabilizované územie, na funkciu malopodlažná zástavba obytného územia, kód 102, rozvojové územie, regulačné kódy B a D;

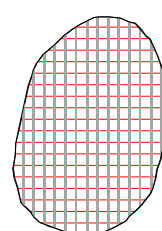


ZaD 04			
2.2. Regulačný výkres			
zmena č.	názov zmeny	mapový list	zmeny a doplnky
RV/ CU/3	Čunovo areál PD Čunovo	44-24-23 44-24-24	Zmena z funkcie zmiešané územia obchodu a služieb výrobných a nevýrobných, kód 502, stabilizované a rozvojové územie, regulačný kód D, na funkcie: malopodlažná zástavba obytného územia, kód 102, rozvojové územie, regulačné kódy B, C; na občiansku vybavenosť lokálneho významu, kód 202, rozvojové územie, regulačný kód C; na funkciu zmiešané územia obchodu a služieb výrobných a nevýrobných, kód 502, rozvojové územie, regulačný kód D a na funkciu parky, sadovnícke a lesoparkové úpravy 1110, rozvojové územie;
RV/ CU/5	Čunovo Dlhá ulica - Záhrady	44-24-18 44-24-23	Zmena regulácie funkčnej plochy malopodlažná zástavba obytného územia, kód 102, stabilizované územie na rozvojové územie, regulačný kód B;
RV/ CU/9	Čunovo Čunovo - CO sklad	44-24-24	Zmena z funkcie les, ostatný lesný a pôdny fond, kód 1001, stabilizované územie, na funkcie malopodlažná zástavba obytného územia, kód 102, stabilizované územie a funkciu občianska vybavenosť celomestského a nadmestského významu, kód 201, rozvojové územie, regulačný kód C;
RV/ CU/11	Čunovo za škôlkou	44-24-24	Zmena z funkcie les, ostatný lesný a pôdny fond, kód 1001, stabilizované územie, na funkcie malopodlažná zástavba obytného územia, kód 102, stabilizované územie a funkciu občianska vybavenosť celomestského a nadmestského významu, kód 201, stabilizované územie;
RV/ CU/17	Čunovo Na hrádzi – za záhradami	44-24-24	Zmena z funkcie les, ostatný lesný a pôdny fond, kód 1001, stabilizované územie, na funkciu záhrady, záhradkárske a chatové osady a lokality kód 1203, stabilizované územie;



Sekcia: 44-21-15

Mierka 1 : 10000

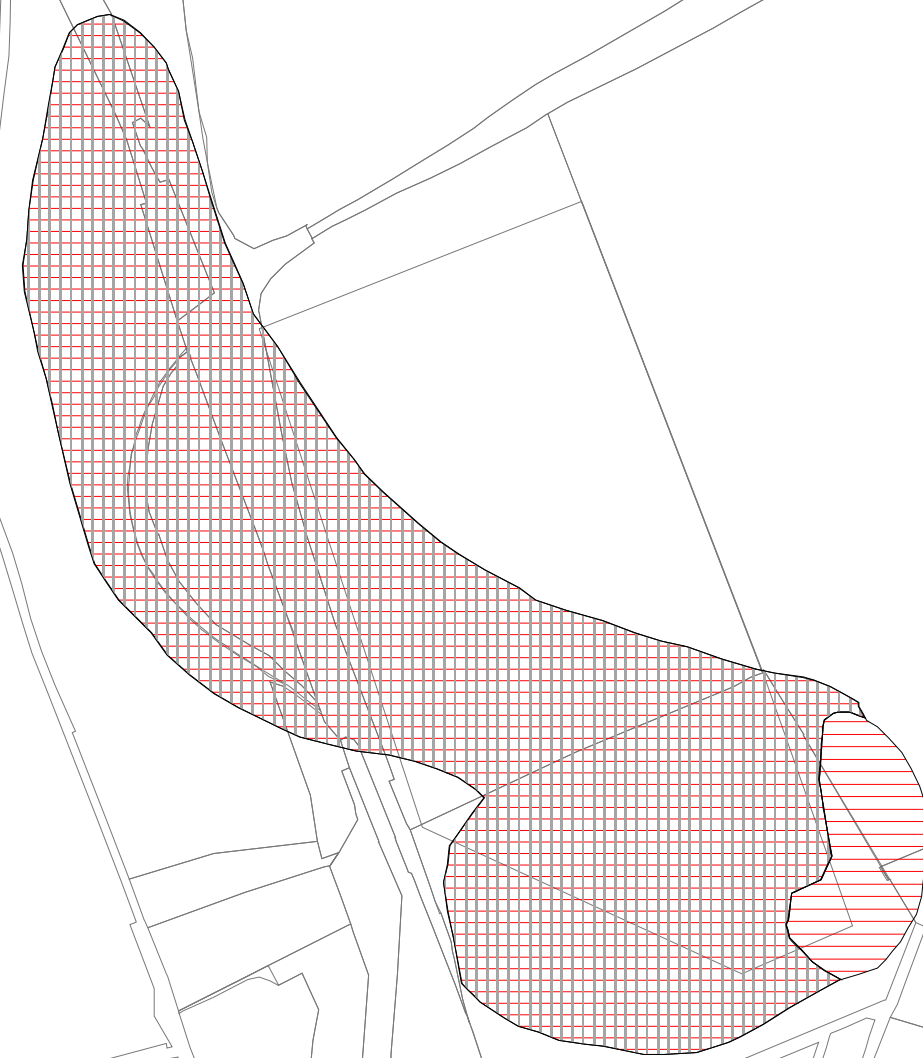


ZaD 04 2.2. Regulačný výkres



Sekcia: 44-21-20

Mierka 1 : 10000



RV/DNV/12

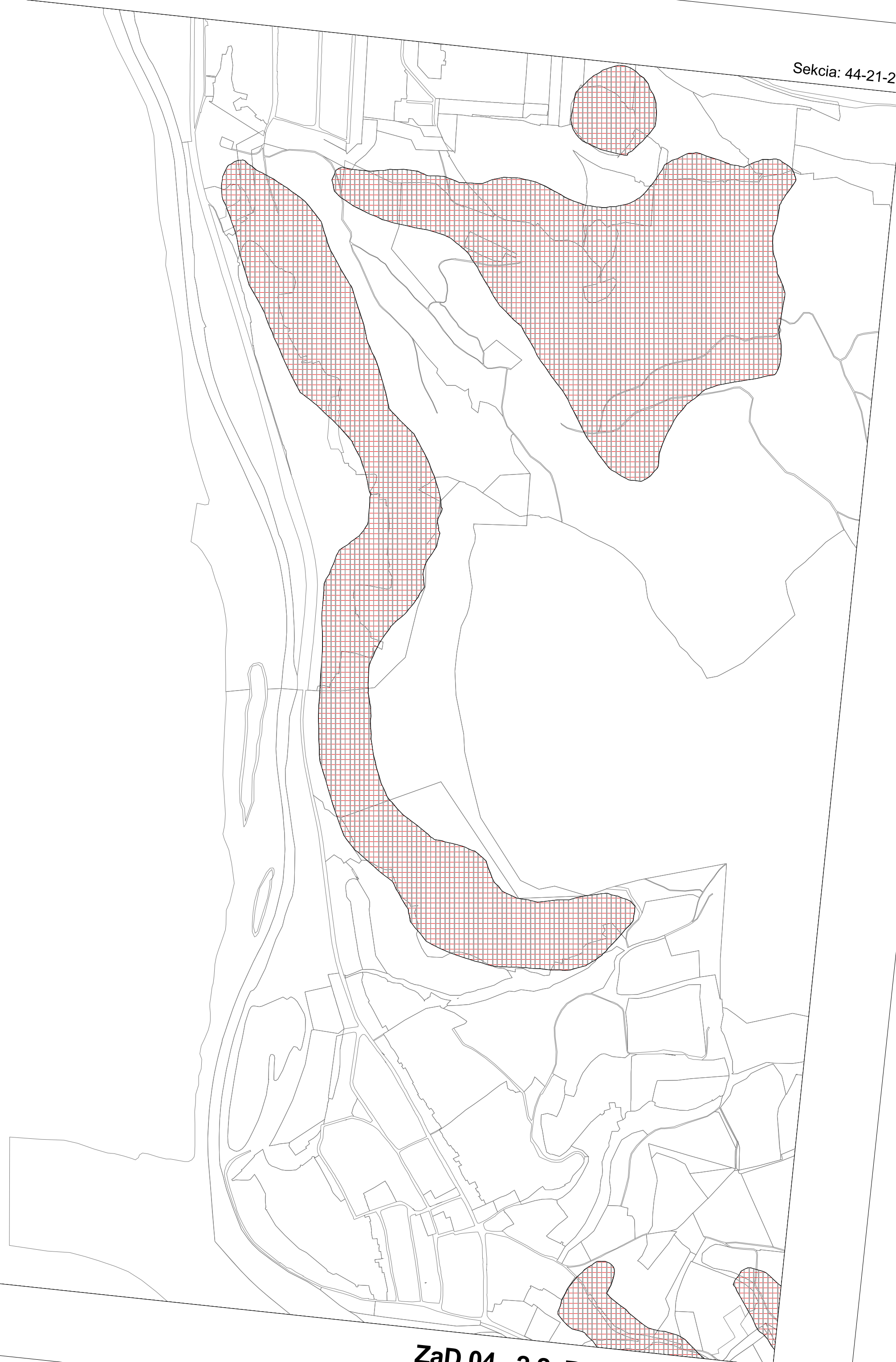
2022

ZaD 04 2.2. Regulačný výkres



Sekcia: 44-21-25

Mierka 1 : 10000



**ZaD 04 2.2. Regulačný výkres**



Sekcia: 44-22-11

Mierka 1 : 10000

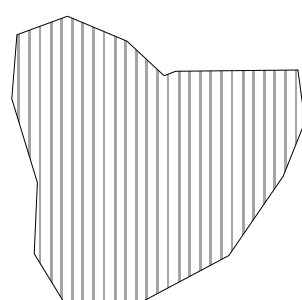


ZaD 04 2.2. Regulačný výkres



Sekcia: 44-22-12

Mierka 1 : 10000



**ZaD 04 2.2. Regulačný výkres**



Sekcia: 44-22-13

Mierka 1 : 10000

ZaD 04 2.2. Regulačný výkres



Sekcia: 44-22-16

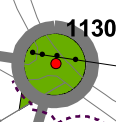
Mierka 1 : 10000

RV/ZB/12

501  
C

501  
C

501  
C



1130

RV/DU/1a

ZaD 04 2.2. Regulačný výkres



Sekcia: 44-22-17

Mierka 1 : 10000

**ZaD 04 2.2. Regulačný výkres**





Sekcia: 44-22-18

Mierka 1 : 10000



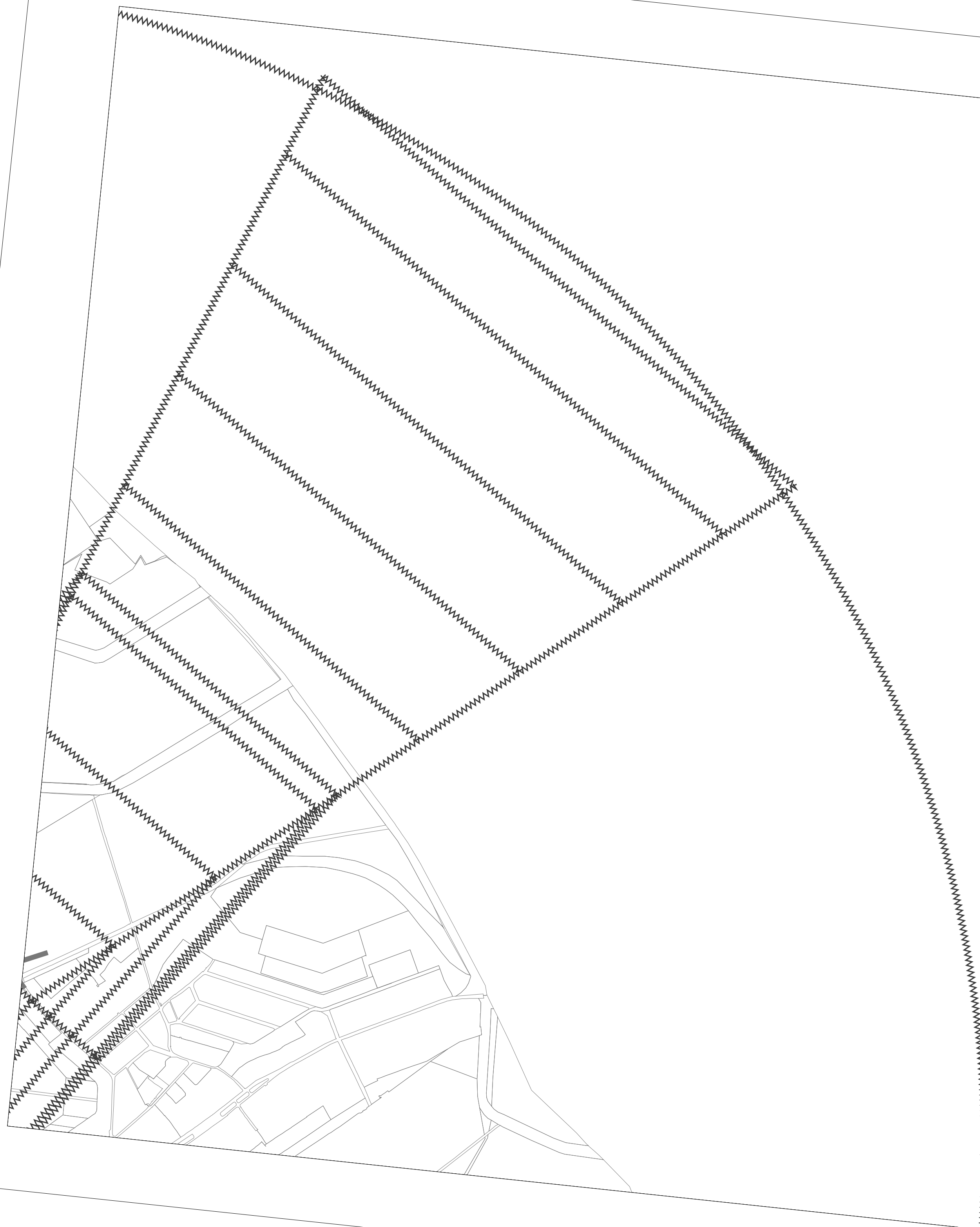
ZaD 04 2.2. Regulačný výkres



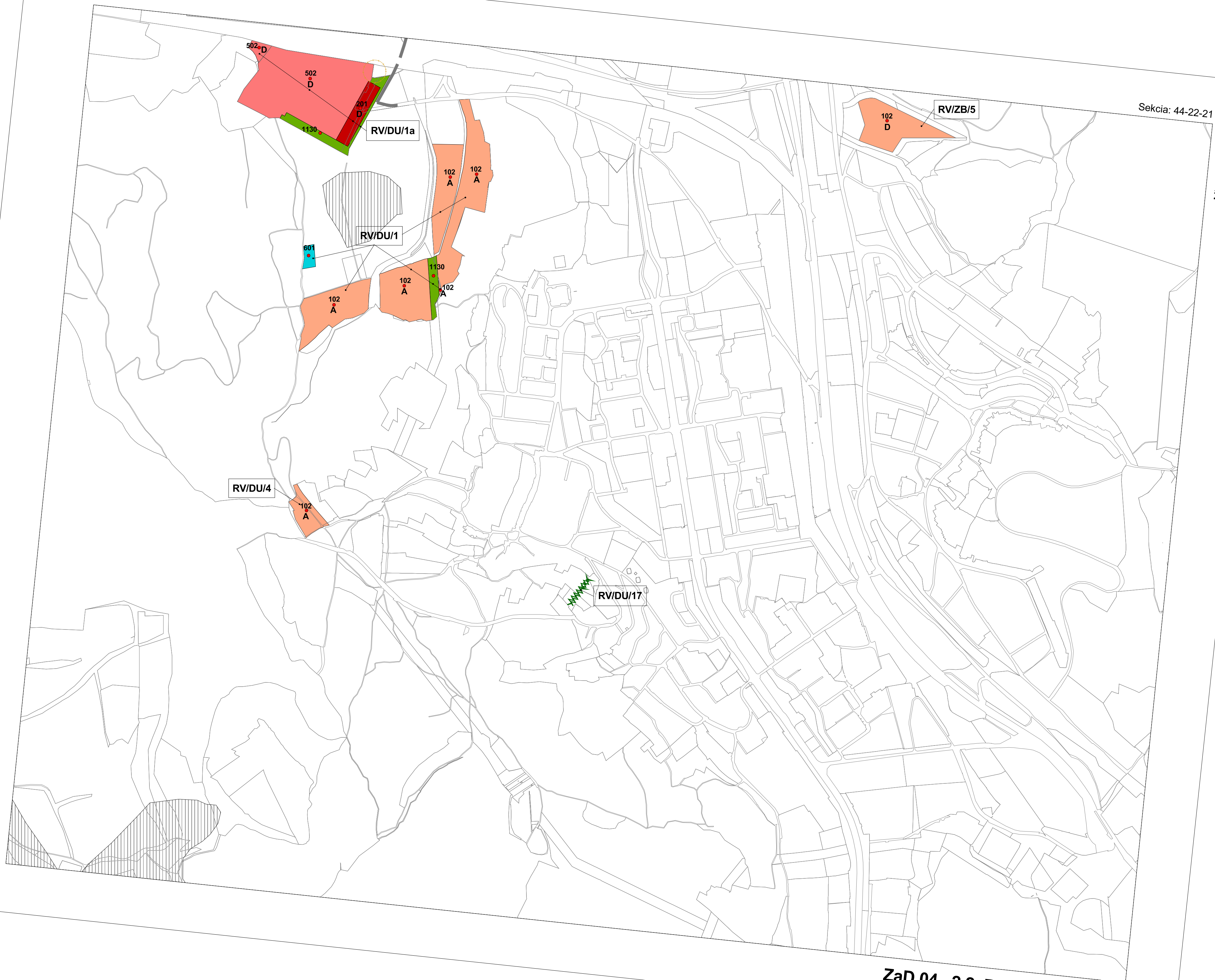
Sekcia: 44-22-19

Mierka 1 : 10000

ZaD 04 2.2. Regulačný výkres







Sekcia: 44-22-21

Mierka 1 : 10000



Sekcia: 44-22-22

Mierka 1 : 10000



ZaD 04 2.2. Regulačný výkres







Sekcia: 44-22-24

Mierka 1 : 10000

ZaD 04 2.2. Regulačný výkres





Sekcia: 44-23-05

Mierka 1 : 10000



Sekcia: 44-24-01

Mierka 1 : 10000

1203

RV/DE/29

ZaD 04 2.2. Regulačný výkres





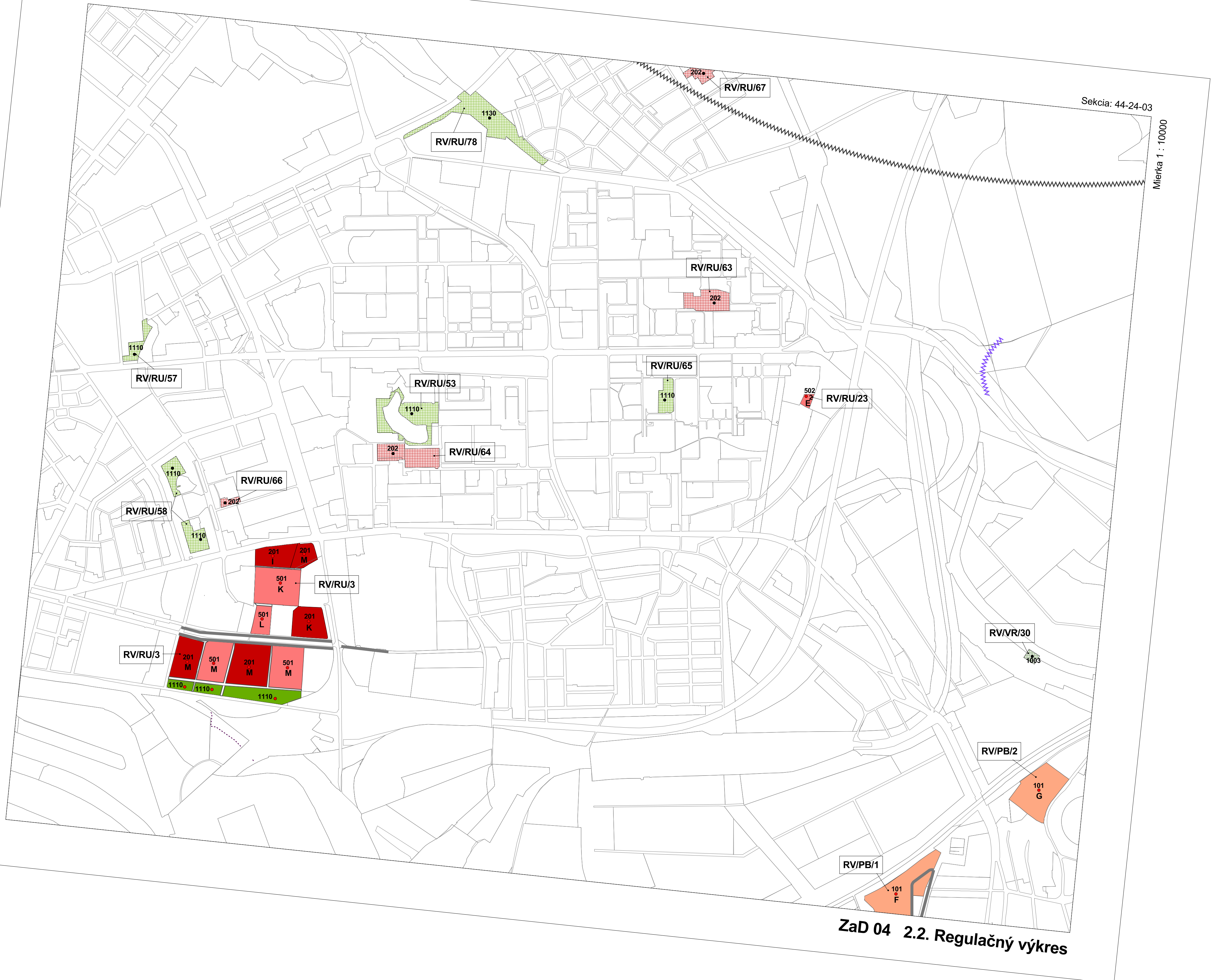
Sekcia: 44-24-02

Mierka 1 : 10000



Sekcia: 44-24-03

Mierka 1 : 10000

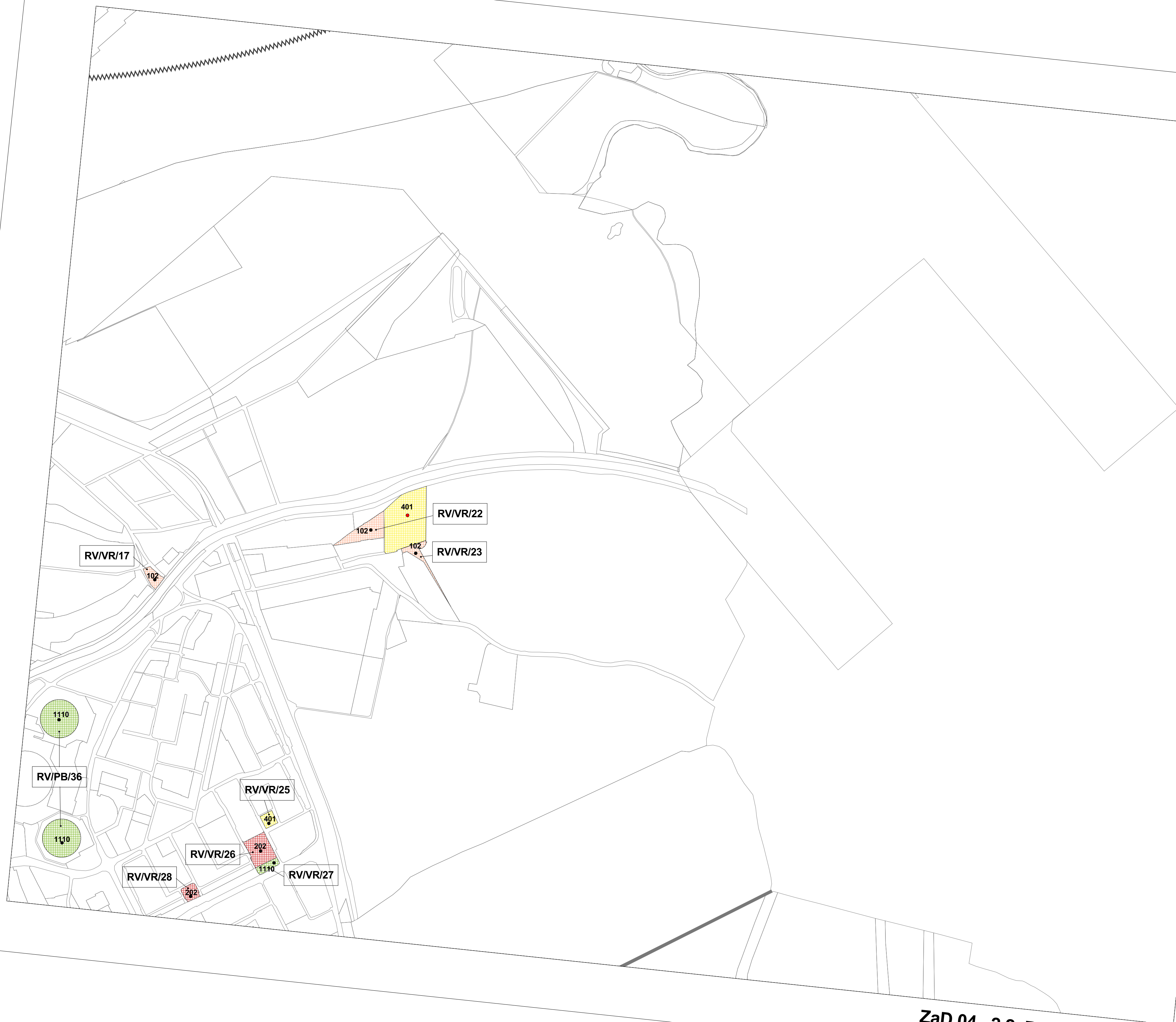


ZaD 04 2.2. Regulačný výkres



Sekcia: 44-24-04

Mierka 1 : 10000

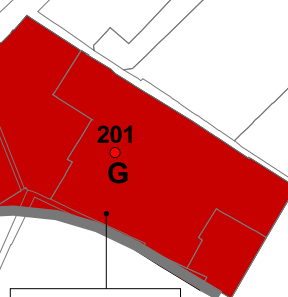


ZaD 04 2.2. Regulačný výkres



Sekcia: 44-24-07

Mierka 1 : 10000

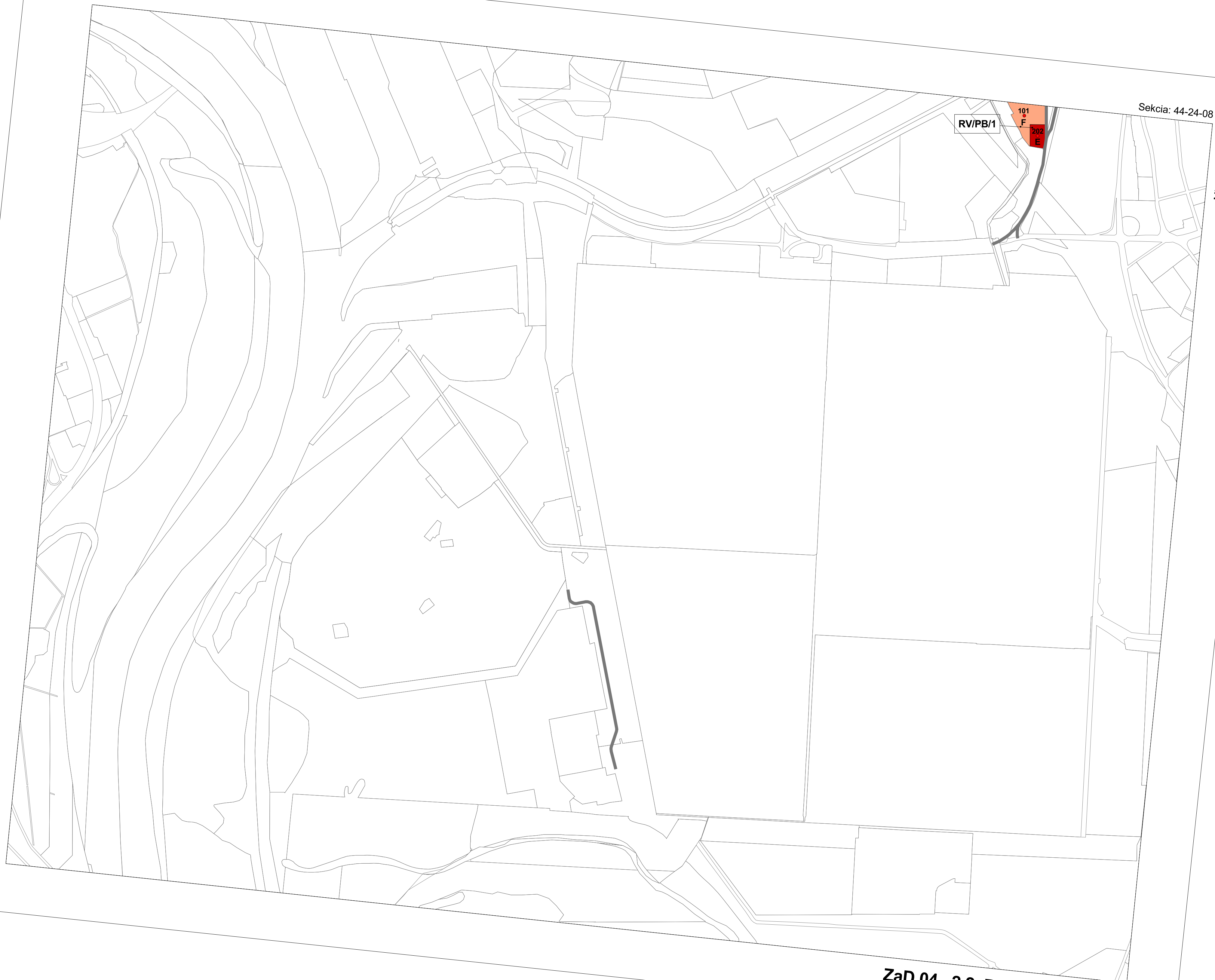


RV/PE/73



ZaD 04 2.2. Regulačný výkres





**ZaD 04 2.2. Regulačný výkres**

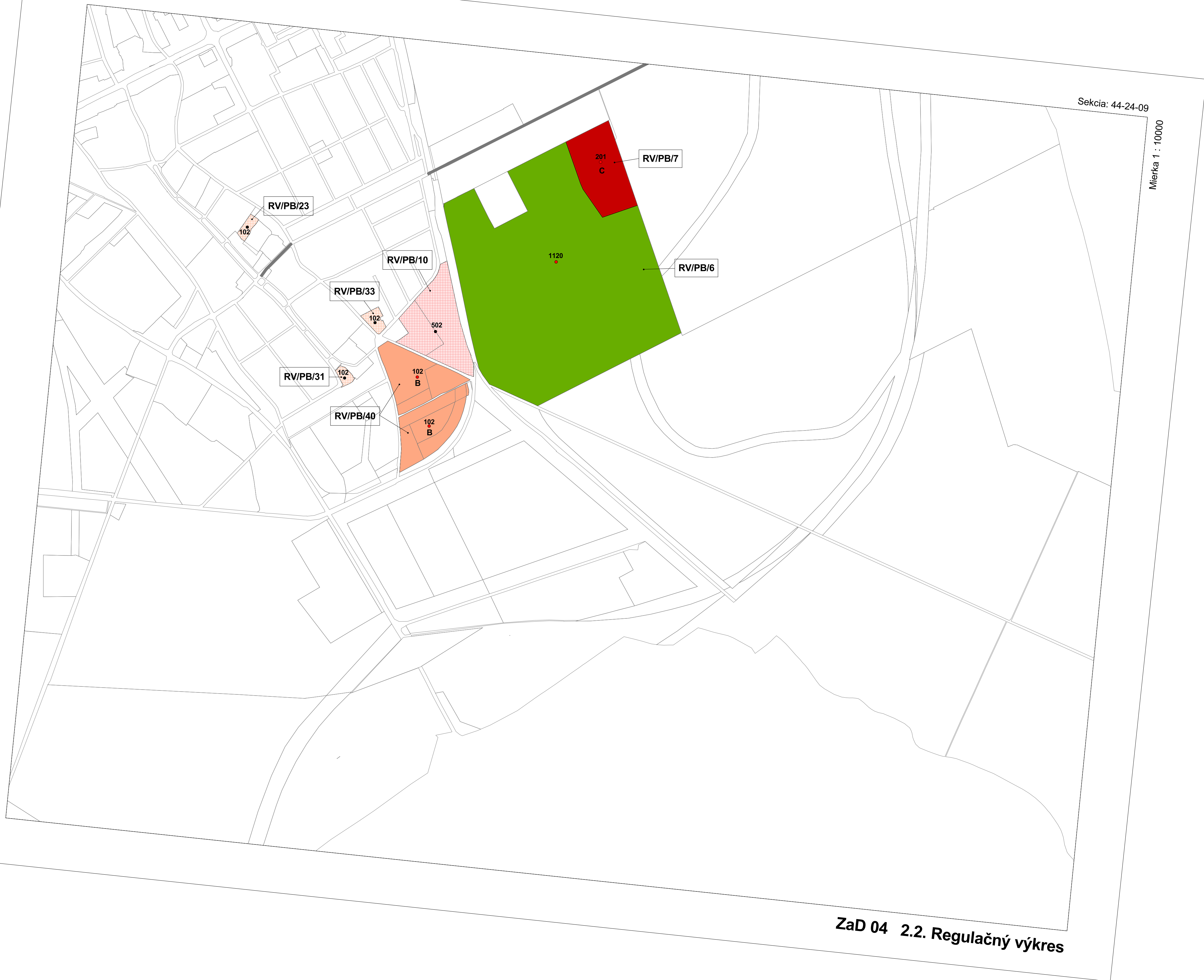
Sekcia: 44-24-08

Mierka 1 : 10000



Sekcia: 44-24-09

Mierka 1 : 10000



ZaD 04 2.2. Regulačný výkres



Sekcia: 44-24-12

Mierka 1 : 10000

RV/PE/12

101  
F

201  
E

102  
C

ZaD 04 2.2. Regulačný výkres





**ZaD 04 2.2. Regulačný výkres**

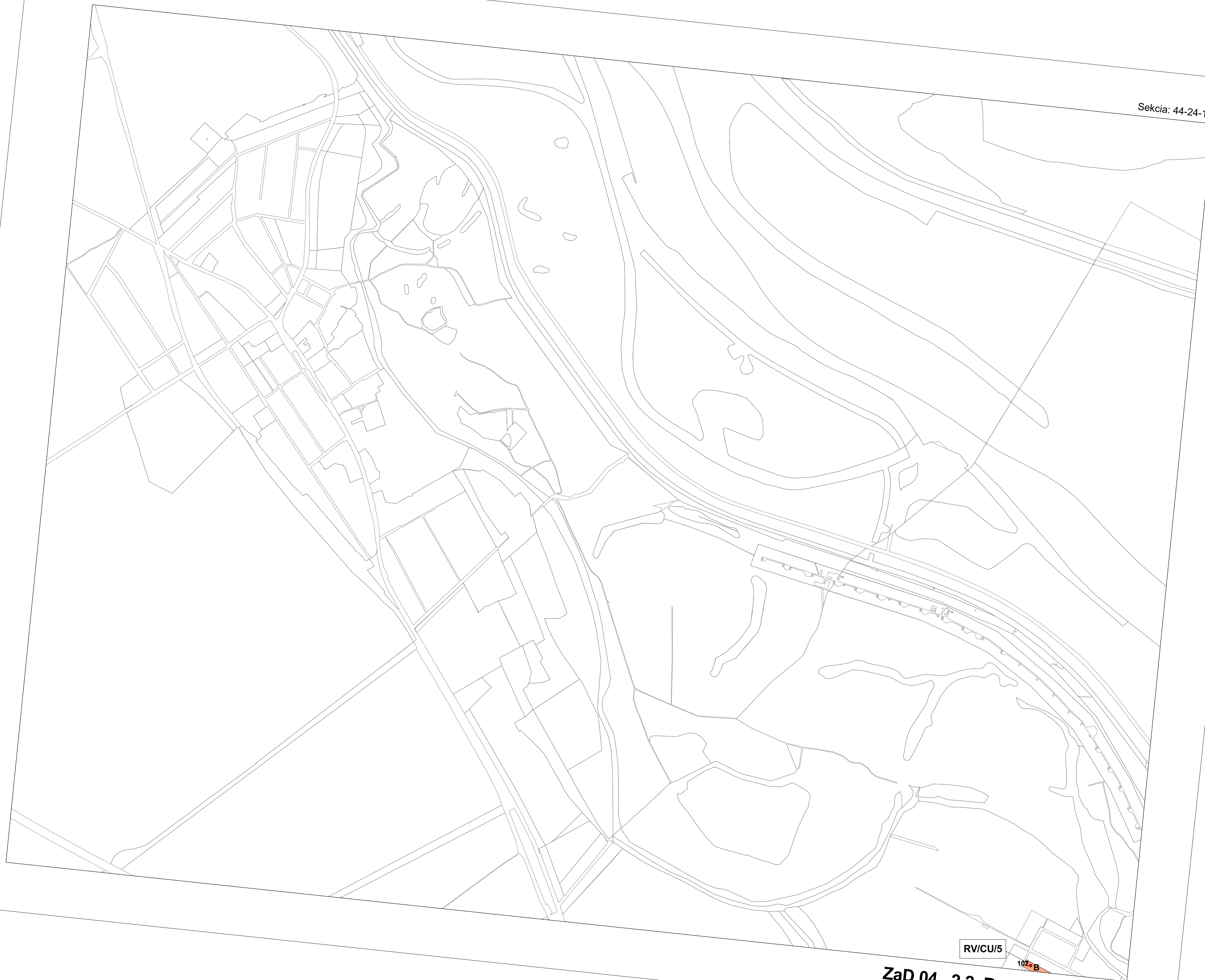
Mierka 1 : 10000

Sekcia: 44-24-17



Sekcia: 44-24-18

Mierka 1 : 10000



RV/CU/5

102 B

ZaD 04 2.2. Regulačný výkres











