

Dodatok je vypracovaný na základe stanoviska Štátnej ochrany prírody SR, Regionálne centrum ochrany prírody v Modre, Správa CHKO Malé Karpaty, Modra, č. CHKO MK/174/2014 zo dňa 05.05.2014 a po prerokovaní na Správe CHKO MK.

Doplňujúce údaje k Zámeru :

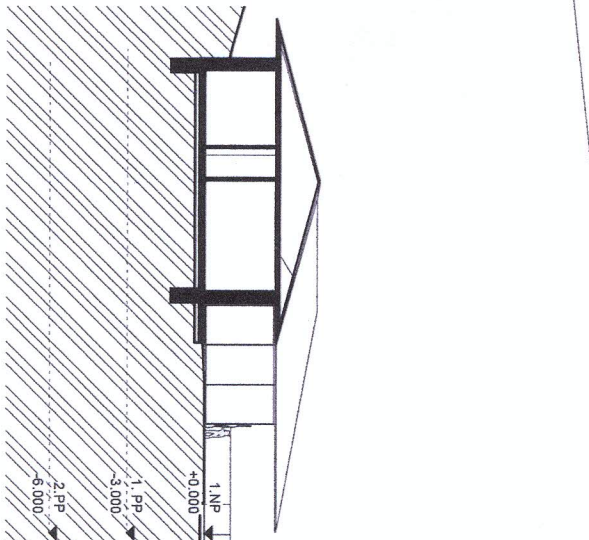
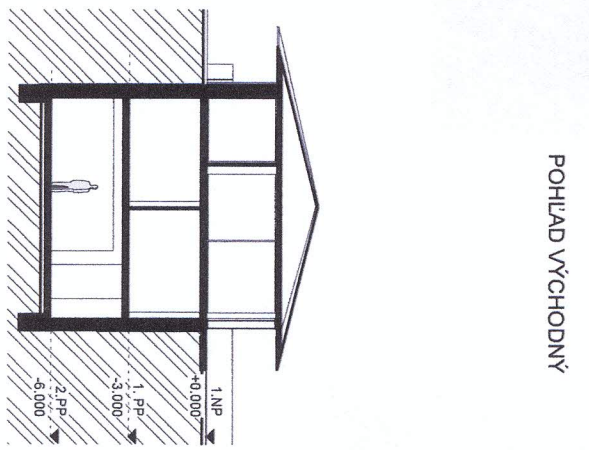
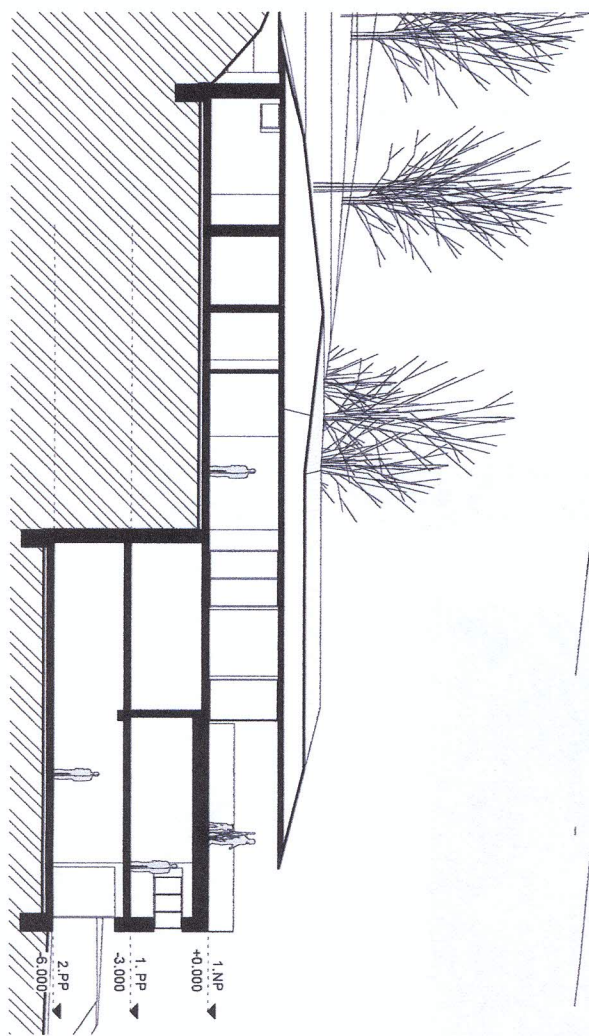
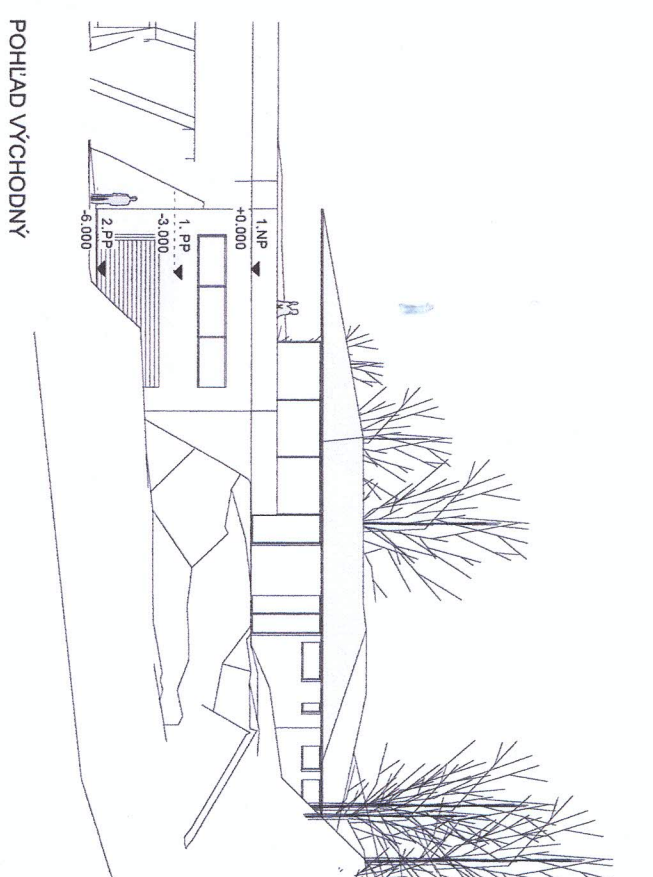
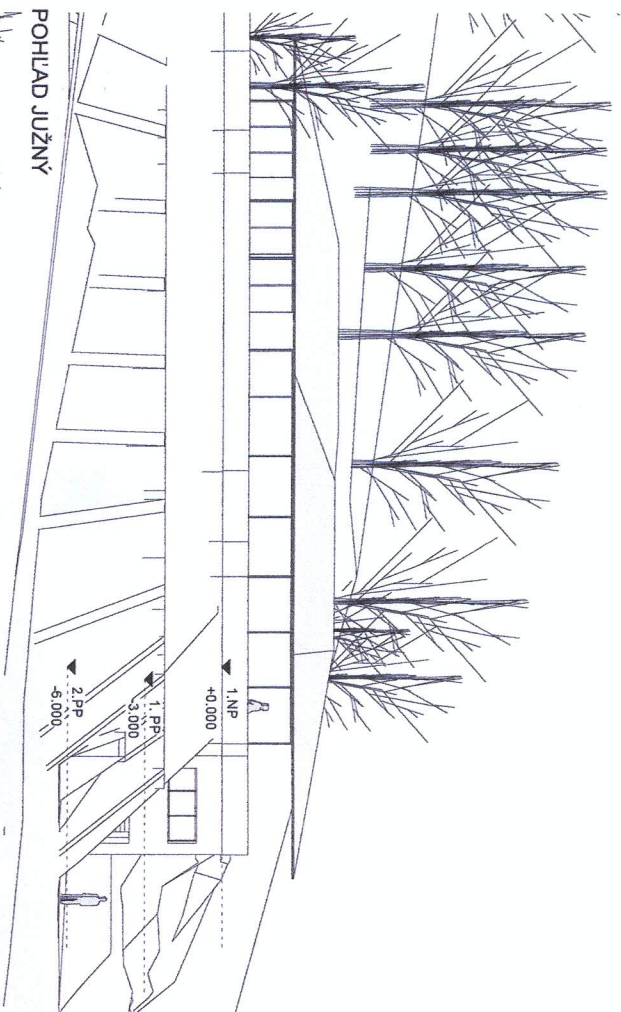
- Lesný pozemok p.č. 1981 bude obhospodarovaný ako les, bude ponechaný bez stavebných zásahov, bez terénnych úprav a bez oplotenia. Existujúci lesný biotop nebude poškodený ani zničený.
- Pozemky, vedené v KN ako ostatné plochy budú ponechané na prirodzený vývoj krovinatej vegetácie ako hniezdneho biotopu vtákov.
- Pozemky, ktoré nebudú zastavané navrhovanou stavbou poľnohospodárskej usadlosti, budú naďalej využívané ako poľnohospodárska pôda, resp. vinice a TTP.
- Bude zrealizované oplotenie iba pozemkov, na ktorých bude umiestnená stavba. Oplotenie bude z priehľadného materiálu.
- Budú dodržané podmienky zastavanosti podľa územného rozhodnutia, pričom rozsah spevnených plôch bude minimalizovaný.
- Pri prípadných sadových úprav vzrastlej zelene budú použité stanovištne pôvodné listnaté dreviny, ako dub, hrab, javor, buk, lipa, jaseň, ovocné dreviny a podobne.

Ostatné údaje ostávajú v platnosti podľa pôvodného zámeru.

Prílohy :

1. Priestorová rezerva pre možné rozšírenie komunikácie
2. Rezy, pohľady
3. Vizualizácia-1
4. Vizualizácia-2

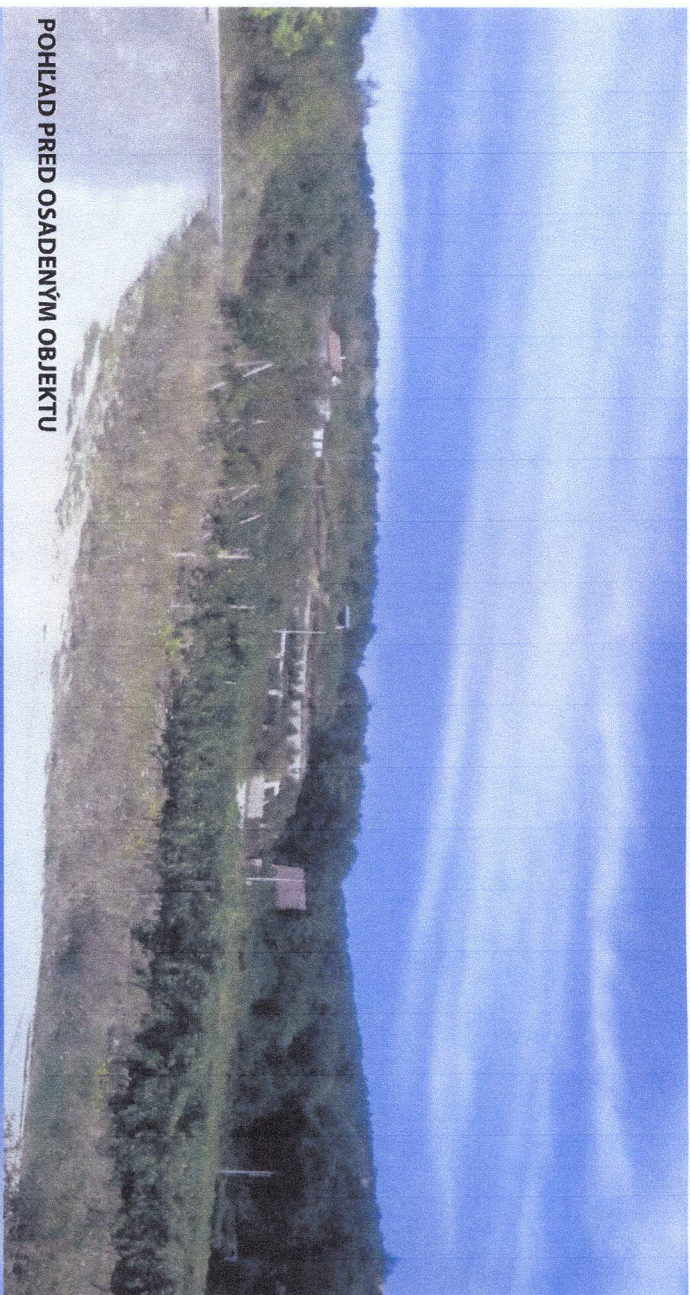
Vypracoval : Ing. Ján Chrt'án
Jánošíkova 21
903 01 Senec



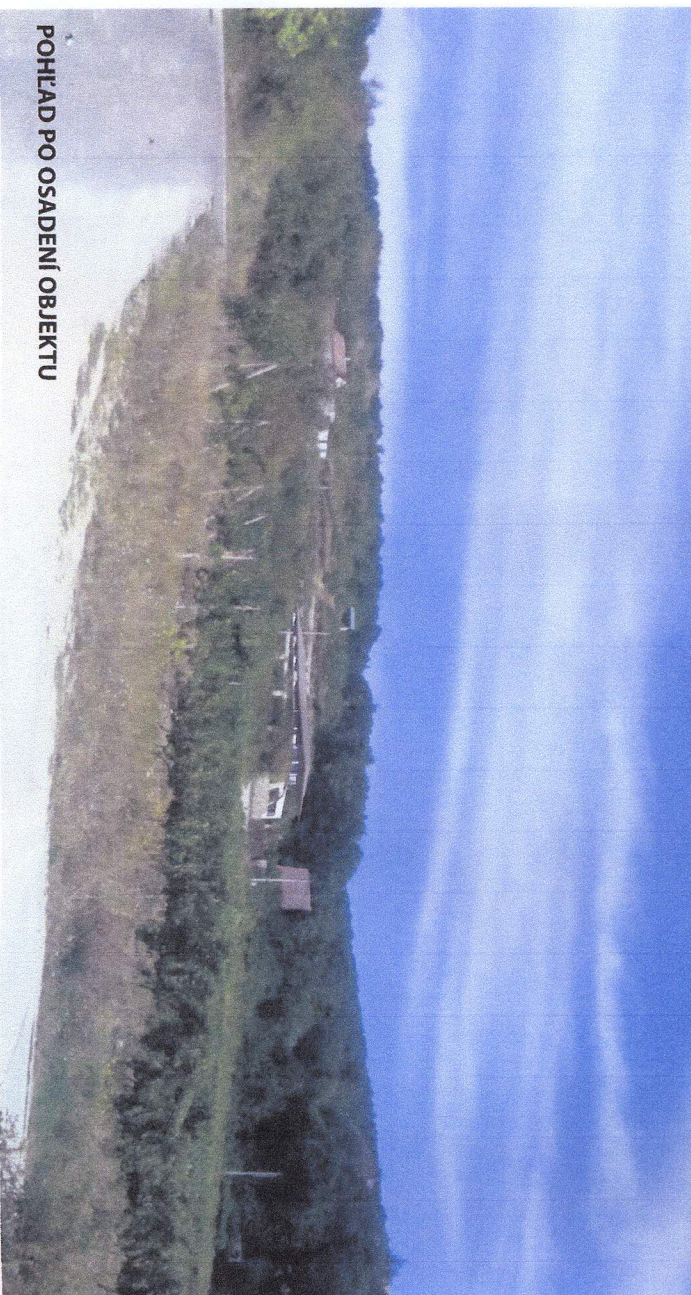
POZDĽŽNÝ REZ

PRIEČNÝ REZ PREDNEJ ČASTI

PRIEČNÝ REZ ZADNEJ ČASTI

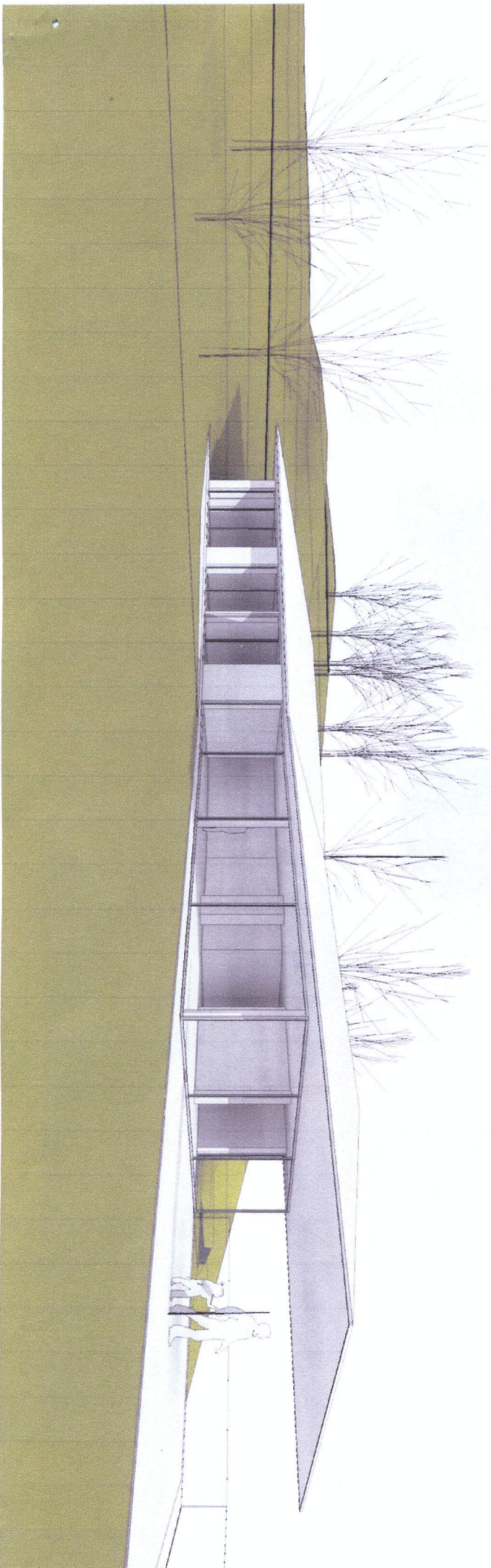


POHĽAD PRED OSADENÝM OBJEKTU



POHĽAD PO OSADENÍ OBJEKTU





Jur - Korytá
RDUR
November 2103

Zhotoviteľ: **Compass, s.r.o.,**

Bajkalská 29/E, 821 01 BA
info@compass.sk, www.compass.sk

001

Vizualizácia
AP