

typ objektu	počet	spolu	počet bytov v objektu				celkový počet bytov			
			5-izb.	4-izb.	3-izb.	2-izb.	5-izb.	4-izb.	3-izb.	2-izb.
rodinný dom s 3 b.j.	30									
dom A	6		1		1	1	6	0	6	6
dom B	5			1	1	1	0	5	5	5
dom C	14		0	1	2		0	14	28	0
dom D	1		1		1	1	1		1	1
dom E	4			1	1	1	0	4	4	4
		90					7	23	44	16

Rača-Záhumenice, Obytná zóna
Bilancia statickej dopravy (Zmena1 STN 736110/Z1)

tab.2.

Bývanie	počet bytov spolu	počet P/byt	potreba O _o	P-krátkodobé	O-dlhodobé
1.	2	3.	4.= 2. * 3.	5	6
rodinné domy s 3 b.j.	30				
1-izbové byty	0	1	0		
2-izbové byty	16	1.5	24		
3-izbové byty	44	2	88		
4-izbové byty	23	2	46		
4/5-izbové byty	7	2	14		
No-potreba odstavných miest	90		172		172

polyfunkcia v území	účelová jedn.	1miest/účel.jedn.	potreba Po miest	P=Po*K	P-krátkodobé	O-dlhodobé
administratíva celk.plocha,	0					
administratíva celk.úžitk.plocha (70% z celk.pl.)	0					
administratíva, 1zam/12m2, počet zam.	0	4	0	0		0
administratíva, návštevníci 60%úž.plochy-(1P/20m2)	0	20	0	0	0	
verejné inštitúcie, celk.plocha	0			0		
verejné inštitúcie, zamestnanci (úž.plocha = 70% celk.plochy)	0	25	0	0		
verejné inštitúcie, návštevníci (30% úž.plochy)	0	25	0	0		
obchodné zariadenia -úžitk.pl.	0	25	0	0	0	
ubytovanie, 200 lôžok	0	2	0	0		0
stravovanie (stoličky)	0	4	0	0	0	
ambulanca miestnosť	0	0.5	0	0		0
zamestnanci,	0	5	0	0		0
apartmánové bývanie	0	1	0	0	0	
spolu Po, resp.P			0	0	0	0

Potreba odstavných a parkovacích miest

Po+No		k _{mp}	K	1.1
1.	2.	3.	4.	5
O	172	1.1		189
P (max nárok)	0	1.1	1	0
P _{bezZast}				0
zastupiteľnosť	zastupiteľnosť byty -vybavenosť (50%)			0
P výsled				0
N=O+P				189

tab.3.

Bilancia návrhu a potreby parkovacích a odstavných miest

parkoviská	
povrchové kolmé parkovisko	119
hromadná garáž (2*36P)	72
Návrh celkom	191
Nároky (max) celkom	189
rozdiel	2
zastupiteľnosť byty -vybavenosť (50%)	0
výsledná potreba P	189
výsledný rozdiel -prebytok P	2
plnenie požiadavky STN v %	101.0
vyhradené P pre telesne postihnutých vodičov - 4%	8

tab.4

Rača-Záhumenice, Obytná zóna

Dĺžka parkovania a obratovosť vozidiel OA na 1 parkovacom mieste

tab.5

p.č.	funkcia		dĺžka P (h)	obratovosť OA/1P/d
1.	Byvanie	obyvatelia	>12	1.4
2.	Administratíva	zamestnanci	12	1.6
3.	Administratíva	návšteva	2	4
4.	Verejné inštitúcie	zamestnanci	9	1
5.	Verejné inštitúcie	návšteva	2	4
6.	Vybavenosť (obchod, služby...),	návšteva	2	3.8
7.	Stravovanie	návšteva	2	2.5
8.	Vybavenosť (obchod, služby...),	zamestnanci	10	1.8
9.	Fitness	návšteva	2	3
10.	ubytovanie, lôžka	lôžka	12	1.2
11.	obyvatelia, okrsok	obyvatelia	2	1.8

Potreba P a počet jzd

tab.6.

funkcia	potreba P miest	% P	počet jzd IAD/d/jednosm	% skv/d
byvanie	189	100.0	530	100.0
administratíva, 1 zam/12m2, počet zam.	0	0.0	0	0.0
administratíva, návštevníci 60% už plochy (1P/20m2)	0	0.0	0	0.0
verejné inštitúcie, zamestnanci (už plocha = 70% celk.plochy)	0	0.0	0	0.0
verejné inštitúcie, návštevníci (30% už plochy)	0	0.0	0	0.0
obchodné zariadenia -úžitk.pl.	0	0.0	0	0.0
ubytovanie, 200 lôžok	0	0.0	0	0.0
stravovanie (stoličky)	0	0.0	0	0.0
ambulanica miestnosť	0	0.0	0	0.0
zamestnanci,	0	0.0	0	0.0
apartmánové bývanie	0	0.0	0	0.0
N=O+P	189	100.0	530	100.0

Rača-Záhumenice, Obytná zóna

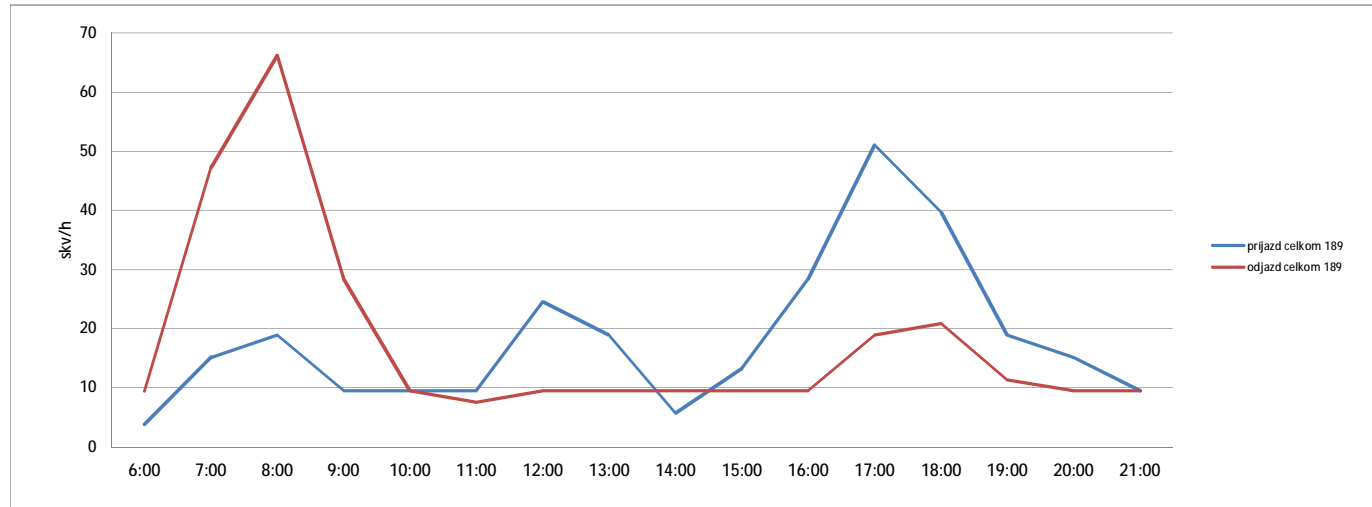
Denný režim - priebeh príjazdu a odjazdu z oblasti v skv/h, tabuľka

tab.7

hod	obyv príjazd	obyv odjazd	administ- zamest príjazd	administ- zamest odjazd	administ- návsleva príjazd	administ- návsleva odjazd	verejné inštit- zamest. príjazd	verejné inštit- zamest. odjazd	verejné inštit- návsť. príjazd	verejné inštit- návsť. odjazd	vybavenosť príjazd	vybavenosť odjazd	sklady-príjazd	sklady_ odjazd	ubytovanie príjazd	ubytovanie odjazd	príjazd celkom	odjazd celkom	hod
potreba P	189	189	0	0	0	0	0	0	0	0	0	0	0	0	0	0	189	189	počet P
6:00	4	9	0	0	0	0	0	0	0	0	0	0	0	0	0	0	4	9	6:00
7:00	15	47	0	0	0	0	0	0	0	0	0	0	0	0	0	0	15	47	7:00
8:00	19	66	0	0	0	0	0	0	0	0	0	0	0	0	0	0	19	66	8:00
9:00	9	28	0	0	0	0	0	0	0	0	0	0	0	0	0	0	9	28	9:00
10:00	9	9	0	0	0	0	0	0	0	0	0	0	0	0	0	0	9	9	10:00
11:00	9	8	0	0	0	0	0	0	0	0	0	0	0	0	0	0	9	8	11:00
12:00	25	9	0	0	0	0	0	0	0	0	0	0	0	0	0	0	25	9	12:00
13:00	19	9	0	0	0	0	0	0	0	0	0	0	0	0	0	0	19	9	13:00
14:00	6	9	0	0	0	0	0	0	0	0	0	0	0	0	0	0	6	9	14:00
15:00	13	9	0	0	0	0	0	0	0	0	0	0	0	0	0	0	13	9	15:00
16:00	28	9	0	0	0	0	0	0	0	0	0	0	0	0	0	0	28	9	16:00
17:00	51	19	0	0	0	0	0	0	0	0	0	0	0	0	0	0	51	19	17:00
18:00	40	21	0	0	0	0	0	0	0	0	0	0	0	0	0	0	40	21	18:00
19:00	19	11	0	0	0	0	0	0	0	0	0	0	0	0	0	0	19	11	19:00
20:00	15	9	0	0	0	0	0	0	0	0	0	0	0	0	0	0	15	9	20:00
21:00	9	9	0	0	0	0	0	0	0	0	0	0	0	0	0	0	9	9	21:00
6:00-21:59	291	286	0	0	0	0	0	0	0	0	0	0	0	0	0	0	291	286	6:00-21:59
0:00-23:59	303	303	0	0	0	0	0	0	0	0	0	0	0	0	0	0	303	303	deň

Denný režim - priebeh príjazdu a odjazdu z oblasti v skv/h, graf

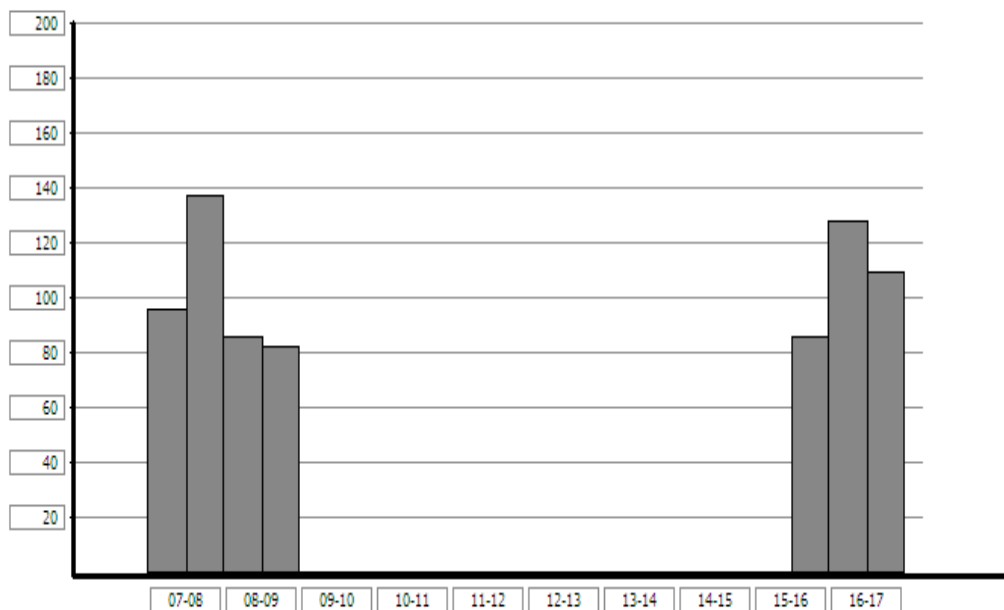
tab.8



Smerovanie dopravy

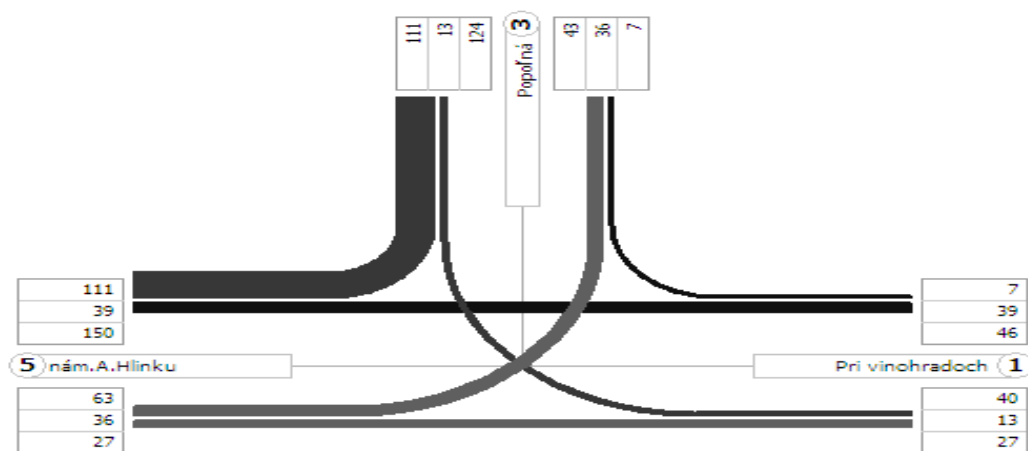
Rozdelenie dopravnej záťaže od		Rača-Záhumenice, Obytná zóna								tab.9
obdobie	celkom areál	v %				v skv/šph				
		smer Popoľná				smer Popoľná				
ranný odjazd skv/šph	66	100				66				
ranný príjazd skv/šph	19	100				19				
poobedňajší odjazd skv/šph	19	100				19				
poobedňajší príjazd skv/šph	51	100				51				

Denný priebeh zaťaženia v skv/30min



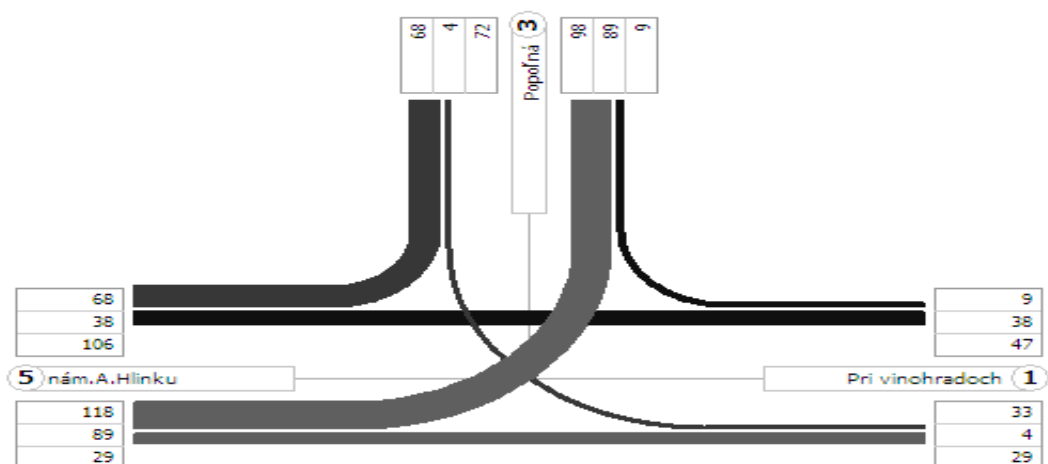
Čas	skv/30min	[s%]
-07:00-	96	13.3
-07:30-	137	18.9
-08:00-	86	11.9
-08:30-	82	11.3
-09:00-	0	0
-09:30-	0	0
-10:00-	0	0
-10:30-	0	0
-11:00-	0	0
-11:30-	0	0
-12:00-	0	0
-12:30-	0	0
-13:00-	0	0
-13:30-	0	0
-14:00-	0	0
-14:30-	0	0
-15:00-	0	0
-15:30-	86	11.9
16:00	128	17.7
16:30	109	15.1
celkom	724	100
šp.hod.	237	32.7

Pentlogram zaťaženia - ranná špičk.hod (skv/ršph)



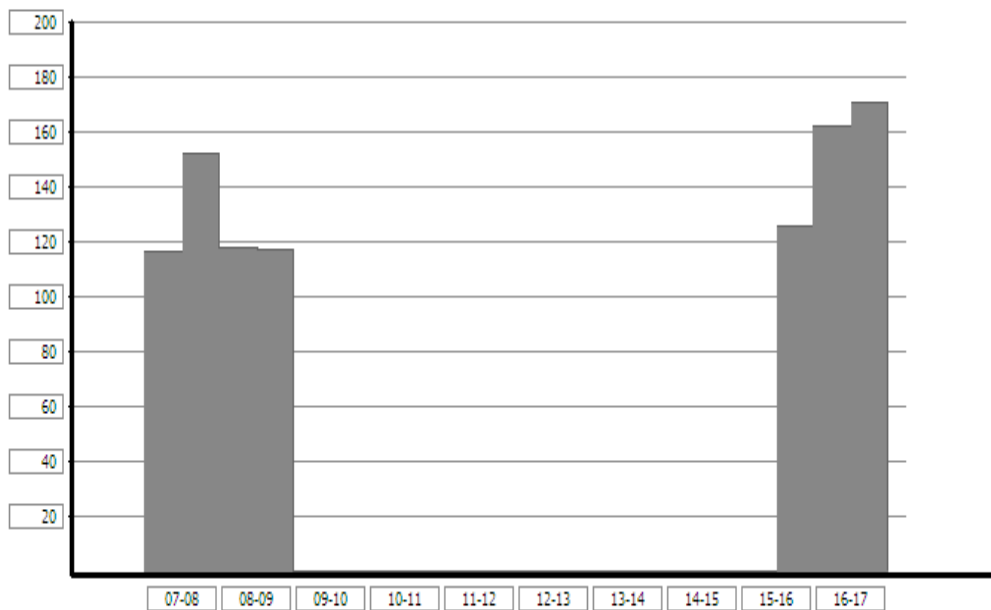
označenie	hodnota	[%R]	označenie	hodnota	[%R]	
smer-13	7	15.2	smer-31	13	32.5	
smer-15	39	84.8	smer-51	27	67.5	
vstup-1	46	100	výstup-1	40	100	
smer-35	111	89.5	smer-53	36	83.7	
smer-31	13	10.5	smer-13	7	16.3	
vstup-3	124	100	výstup-3	43	100	
smer-51	27	42.9	smer-15	39	26	
smer-53	36	57.1	smer-35	111	74	
vstup-5	63	100	výstup-5	150	100	
rameno	hodnota	[%U]	hodnota	[%U]	hodnota	[%U]
	1	46		40	17.2	86
	3	124		43	18.5	167
	5	63		150	64.4	213

Pentlogram zaťaženia -poobedná špičk.hod (skv/pšph)



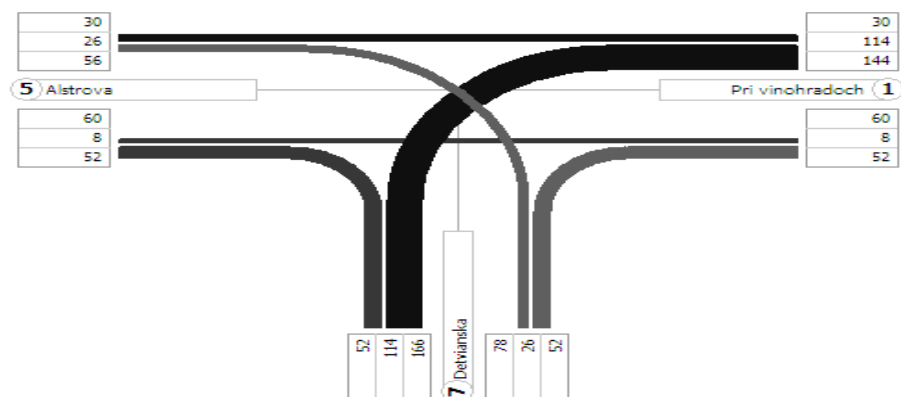
označenie	hodnota	[%R]	označenie	hodnota	[%R]	
smer-13	9	19.1	smer-31	4	12.1	
smer-15	38	80.9	smer-51	29	87.9	
vstup-1	47	100	výstup-1	33	100	
smer-35	68	94.4	smer-53	89	90.8	
smer-31	4	5.6	smer-13	9	9.2	
vstup-3	72	100	výstup-3	98	100	
smer-51	29	24.6	smer-15	38	35.8	
smer-53	89	75.4	smer-35	68	64.2	
vstup-5	118	100	výstup-5	106	100	
rameno	hodnota	[%U]	hodnota	[%U]	hodnota	[%U]
1	47	19.8	33	13.9	80	16.9
3	72	30.4	98	41.4	170	35.9
5	118	49.8	106	44.7	224	47.3

Denný priebeh zaťaženia v skv/30min

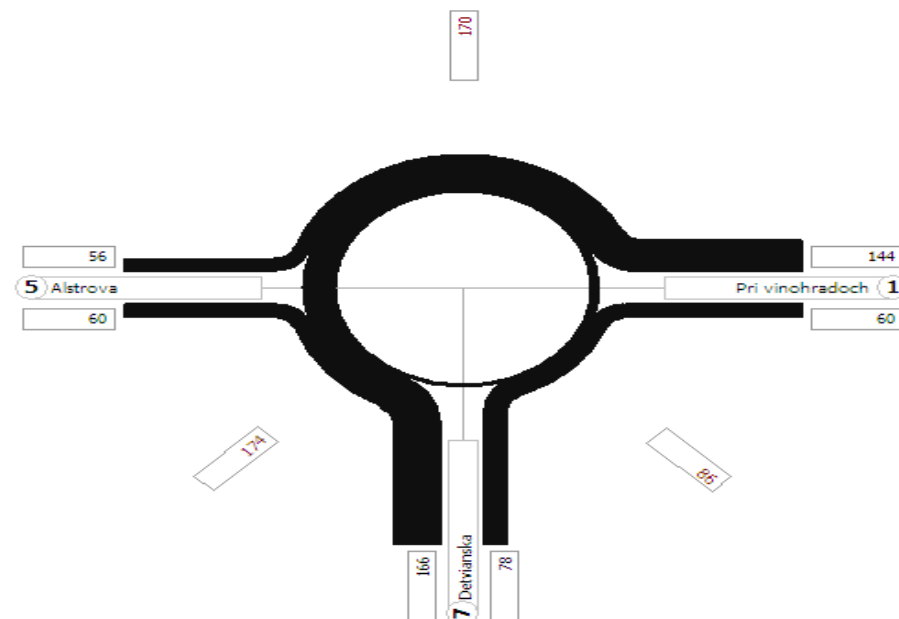


Čas	Udaj 1	[s%]
-07:00-	122	12.1
-07:30-	160	15.8
-08:00-	124	12.3
-08:30-	123	12.2
-09:00-	0	0
-09:30-	0	0
-10:00-	0	0
-10:30-	0	0
-11:00-	0	0
-11:30-	0	0
-12:00-	0	0
-12:30-	0	0
-13:00-	0	0
-13:30-	0	0
-14:00-	0	0
-14:30-	0	0
-15:00-	0	0
-15:30-	132	13.1
16:00	170	16.8
16:30	179	17.7
celkom	1010	100
bloky	0	0
šp.hod.	349	34.6

Pentlogram zaťaženia -ranná špičk.hod (skv/ršph)



označenie	hodnota	[%R]	označenie	hodnota	[%R]	
smer-15	30	20.8	smer-51	8	13.3	
smer-17	114	79.2	smer-71	52	86.7	
vstup-1	144	100	výstup-1	60	100	
smer-57	52	86.7	smer-75	26	46.4	
smer-51	8	13.3	smer-15	30	53.6	
vstup-5	60	100	výstup-5	56	100	
smer-71	52	66.7	smer-17	114	68.7	
smer-75	26	33.3	smer-57	52	31.3	
vstup-7	78	100	výstup-7	166	100	
rameno	hodnota	[%U]	hodnota	[%U]	hodnota	[%U]
1	144	51.1	60	21.3	204	36.2
5	60	21.3	56	19.9	116	20.6
7	78	27.7	166	58.9	244	43.3



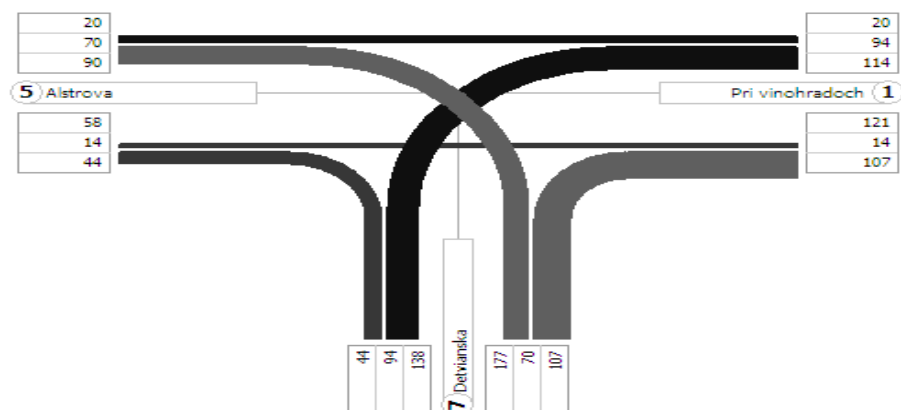
označenie	hodnota	[%R]	označenie	hodnota	[%R]	
rondel-1	26	15.3	rondel-5	114	67.1	
vstup-1	144	84.7	výstup-5	56	32.9	
profil-15	170	100	profil-15	170	100	
rondel-5	114	65.5	rondel-7	8	4.6	
vstup-5	60	34.5	výstup-7	166	95.4	
profil-57	174	100	profil-57	174	100	
rondel-7	8	9.3	rondel-9	26	30.2	
vstup-7	78	90.7	výstup-9	60	69.8	
profil-79	86	100	profil-79	86	100	
rameno	hodnota	[%U]	hodnota	[%U]	hodnota	[%U]
1	144	51.1	60	21.3	204	36.2
5	60	21.3	56	19.9	116	20.6
7	78	27.7	166	58.9	244	43.3

Rača-Záhumenice, Obytná zóna

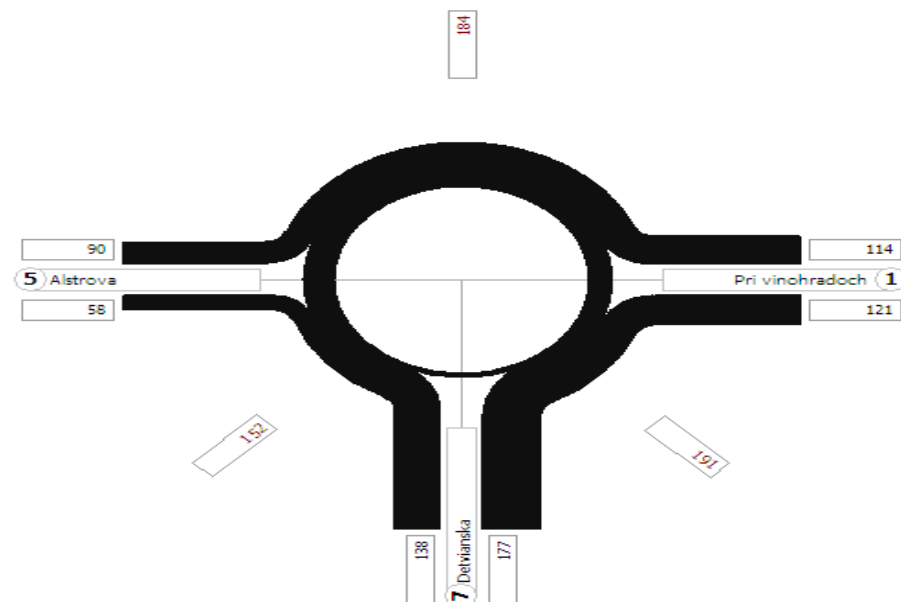
Križovatka Detvianska - Alstrova - Pri vinohradoch, pentlogram, poobede
dopravný prieskum 21.1.2014

tab.15

Pentlogram zaťaženia -poobedná špičk.hod (skv/pšph)



označenie	hodnota	[%R]	označenie	hodnota	[%R]	
smer-15	20	17.5	smer-51	14	11.6	
smer-17	94	82.5	smer-71	107	88.4	
vstup-1	114	100	výstup-1	121	100	
smer-57	44	75.9	smer-75	70	77.8	
smer-51	14	24.1	smer-15	20	22.2	
vstup-5	58	100	výstup-5	90	100	
smer-71	107	60.5	smer-17	94	68.1	
smer-75	70	39.5	smer-57	44	31.9	
vstup-7	177	100	výstup-7	138	100	
rameno	hodnota	[%U]	hodnota	[%U]	hodnota	[%U]
1	114	32.7	121	34.7	235	33.7
5	58	16.6	90	25.8	148	21.2
7	177	50.7	138	39.5	315	45.1



označenie	hodnota	[%R]	označenie	hodnota	[%R]	
rondel-1	70	38	rondel-5	94	51.1	
vstup-1	114	62	výstup-5	90	48.9	
profil-15	184	100	profil-15	184	100	
rondel-5	94	61.8	rondel-7	14	9.2	
vstup-5	58	38.2	výstup-7	138	90.8	
profil-57	152	100	profil-57	152	100	
rondel-7	14	7.3	rondel-9	70	36.6	
vstup-7	177	92.7	výstup-9	121	63.4	
profil-79	191	100	profil-79	191	100	
rameno	hodnota	[%U]	hodnota	[%U]	hodnota	[%U]
1	114	32.7	121	34.7	235	33.7
5	58	16.6	90	25.8	148	21.2
7	177	50.7	138	39.5	315	45.1

Zaťaženie komunikačnej siete (skv/deň, %ND)

tab.16

	skv/ ršph (2025)			celodenné zaťaženia	nákladná doprava/deň	
	do centra	z centra	spolu profil	skv/24h	%	skv/d
Olšova	114	33	147	1029	3	31
Popoľná	215	71	286	2002	5	100
Pri vinohradoch	246	95	341	2387	8	191
Detvianska	265	113	378	2646	8	212
Žitná	1821	1086	2907	20349	12	2442
Púchovská	1690	1063	2753	19271	12	2313

Rača-Záhumenice, Obytná zóna

Výpočet kapacity okružnej križovatky na nám.A.Hlinku v r. 2025, skv/šph

Intenzita na jednotlivých úsekoch rondelu

tab.17.

označenie	označTP04/2005	hodnota	[%R]	označenie	označTP135	hodnota	vjazd	Ki-kapacita	SV%vyťaž.vjazdu
rondel-1	Mo13	26	91.9						
vstup-1	Me1	144	8.1	výstup-1	Ma1	180	1	1477	9.8
profil-15	Mo1	170	100						
rondel-5	Mo15	114	6.9						
vstup-5	Me5	60	93.1	výstup-3	Ma5	780	3	1367	4.4
profil-57	Mo57	174	100						
rondel-7	Mo7	8	92.6						
vstup-7	Me7	78	7.4	výstup-5	Ma57	170	5	1354	5.8
profil-79	Mo79	86	100						
rondel-7	Mo7	180							
vstup-7	Me7	0		výstup-7	Ma7	0	7	1310	0.0
profil-79	Mo71	0							

Záver: okružná križovatka bude dlhodobo kapacitne vyhovovať.

L dĺžka čakajúcej fronty (m)

Vstup	tw (s)	L (m)
1	5	1.2
3	5	0.5
5	5	0.7
7	5	0.0

R rezerva kapacity (skv/h)

Me	Ke	Re
144	1477	1333
60	1367	1307
78	1354	1276
0	1310	1310

Rača-Záhumenice, Obytná zóna

Posúdenie kapacity neriadenej križovatky Pri vinohradoch - Popolná

Pri vinohradoch - Popolná

tab. 18

		dopravné prúdy					
výpočtová hodnota	jednotka	13	15	31	35	51	53
Súčasná intenzita	voz/h	9	36	4	60	29	89
výhľad r.2025 (rast.koef 1.20)	voz/h	11	43	5	72	35	107
príťaženie	voz/h	0	0	0	65	0	19
N - návrhová intenzita, R 2020	voz/h	11	43	5	137	35	126
podiel pomalých vozidiel	%						
t _g - kritické časová medzera (podľa tab.6.3HCM)	s			6.6	6.5	5.5	5.5
t _f - následná časová medzera (podľa tab.6.4HCM)	s			3.8	3.7		5.6
M=S - súčet intenzít nadradených púdov	voz/h	0		204	11		43
Kf- teoretická výkonnosť prúdu				726	960		622
K = G - teoretická výkonnosť prúdu (tab.12-STN)	voz/h				650		320
Rezerva=G-N	voz/h			722	823		497
povolená min rezerva (STN736102)				150	150		150
prebytok rezervy				572	673		347

Záver: križovatka dlhodobo vyhovuje

Zoznam tabuliek

- 1 OZ Rača - Záhumenice, bilancia výstavby
- 2 Bilancia statickej dopravy (Zmena1 STN 736110/Z1)
- 3 Potreba odstavných a parkovacích miest
- 4 Bilancia návrhu a potreby parkovacích a odstavných miest
- 5 Dĺžka parkovania a obratovosť vozidiel OA na 1 parkovacom mieste
- 6 Potreba P a počet jász
- 7 Denný režim - priebeh príjazdu a odjazdu z oblasti v skv/h, tabuľka
- 8 Denný režim - priebeh príjazdu a odjazdu z oblasti v skv/h, graf
- 9 Smerovanie dopravy
- 10 Križovatka Popoľná - Pri vinohradoch, denný priebeh
- 11 Križovatka Popoľná - Pri vinohradoch, smerovanie, ráno
- 12 Križovatka Popoľná - Pri vinohradoch, smerovanie, poobede
- 13 Križovatka Detvianska - Alstrova - Pri vinohradoch, denný priebeh
- 14 Križovatka Detvianska - Alstrova - Pri vinohradoch, pentlogram, ráno
- 15 Križovatka Detvianska - Alstrova - Pri vinohradoch, pentlogram, poobede
- 16 Zaťaženie komunikačnej siete (skv/deň, %ND)
- 17 Výpočet kapacity okružnej križovatky na nám.A.Hlinku v r. 2025, skv/šph
- 18 Posúdenie kapacity neriadenej križovatky Pri vinohradoch - Popoľná