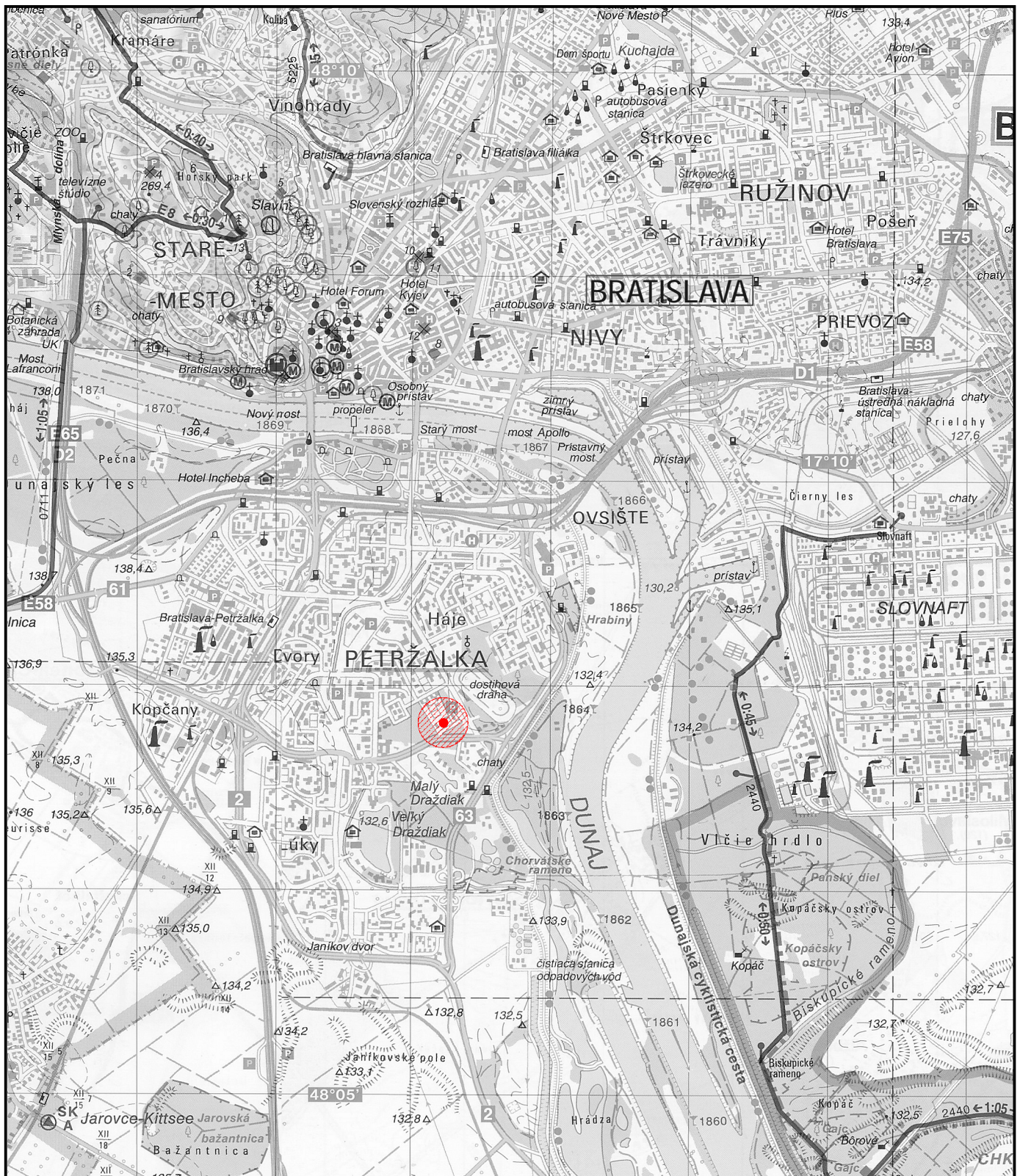




Mapa č. 1: Širšie vzťahy - umiestnenie navrhovanej činnosti



Legenda:

-  hodnotené územie navrhovanej činnosti
-  navrhovaná činnosť

Dátum:
jún 2014



M 1 : 50 000

Navrhovateľ:

Imagine Development s.r.o.
Kutlíkova 13
851 02 Bratislava

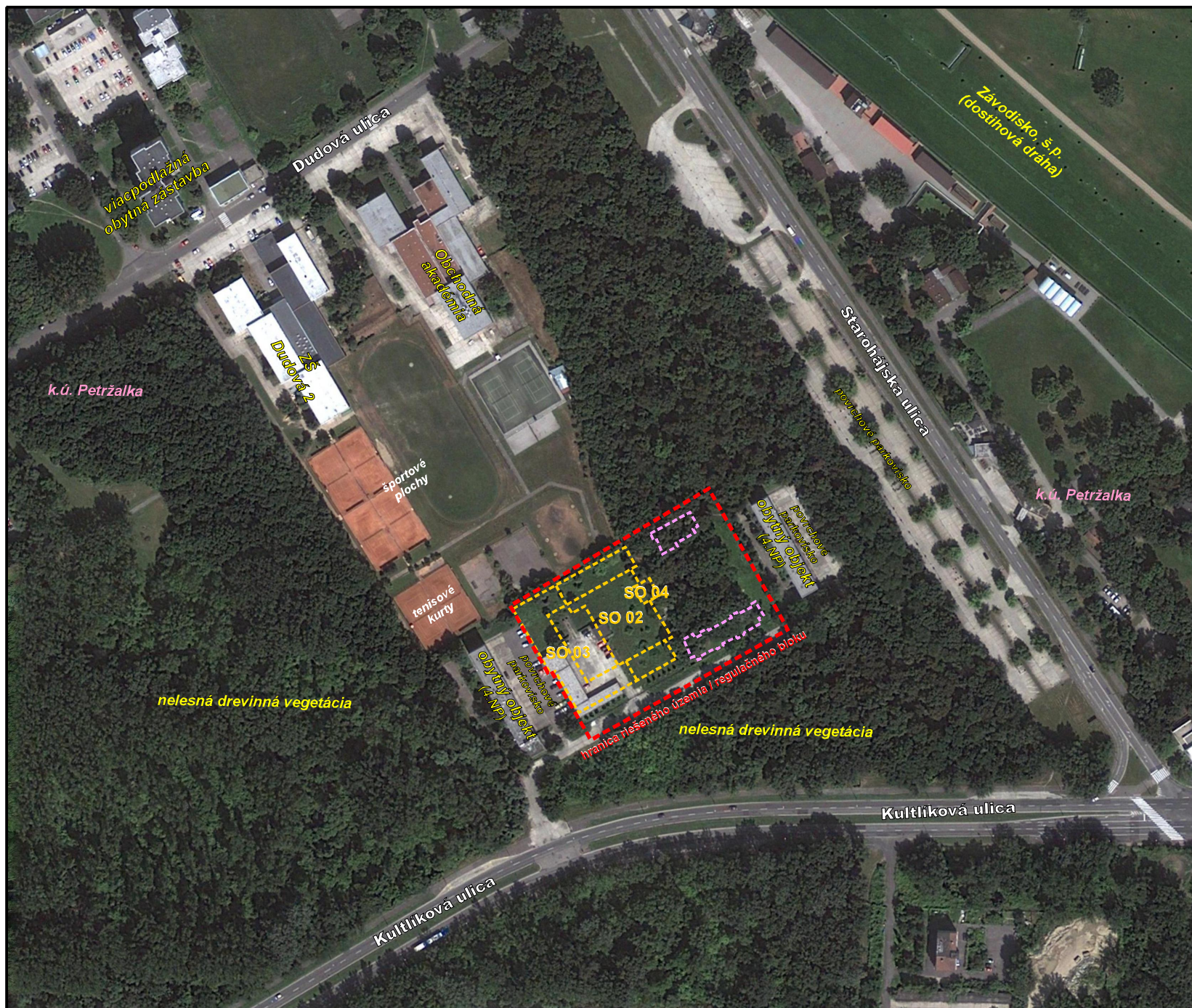
Projektant:

GUTGUT, s. r. o.
Ulica 29. augusta 2281/28
811 09 Bratislava

Spracovateľ zámeru EIA:

EKOJET, s.r.o.
priemyselná a krajinná ekológia
Staré Grunty 9A, 841 04 Bratislava, Slovenská republika
Tel.: (+421 2) 45 69 05 68
e-mail: info@ekojet.sk
www.ekojet.sk

Mapa č. 2: Ortofotomapa



Legenda:

- riešené územie / regulačný blok
- obrys / poloha navrhovaných objektov
- obrys / poloha objektov Kutlíkova dva bytové domy (vydané platné ÚR, č. 1243/18366/2014/10 UKSP - La - 2, zo dňa 27.01.2013)



M 1 : 3 000

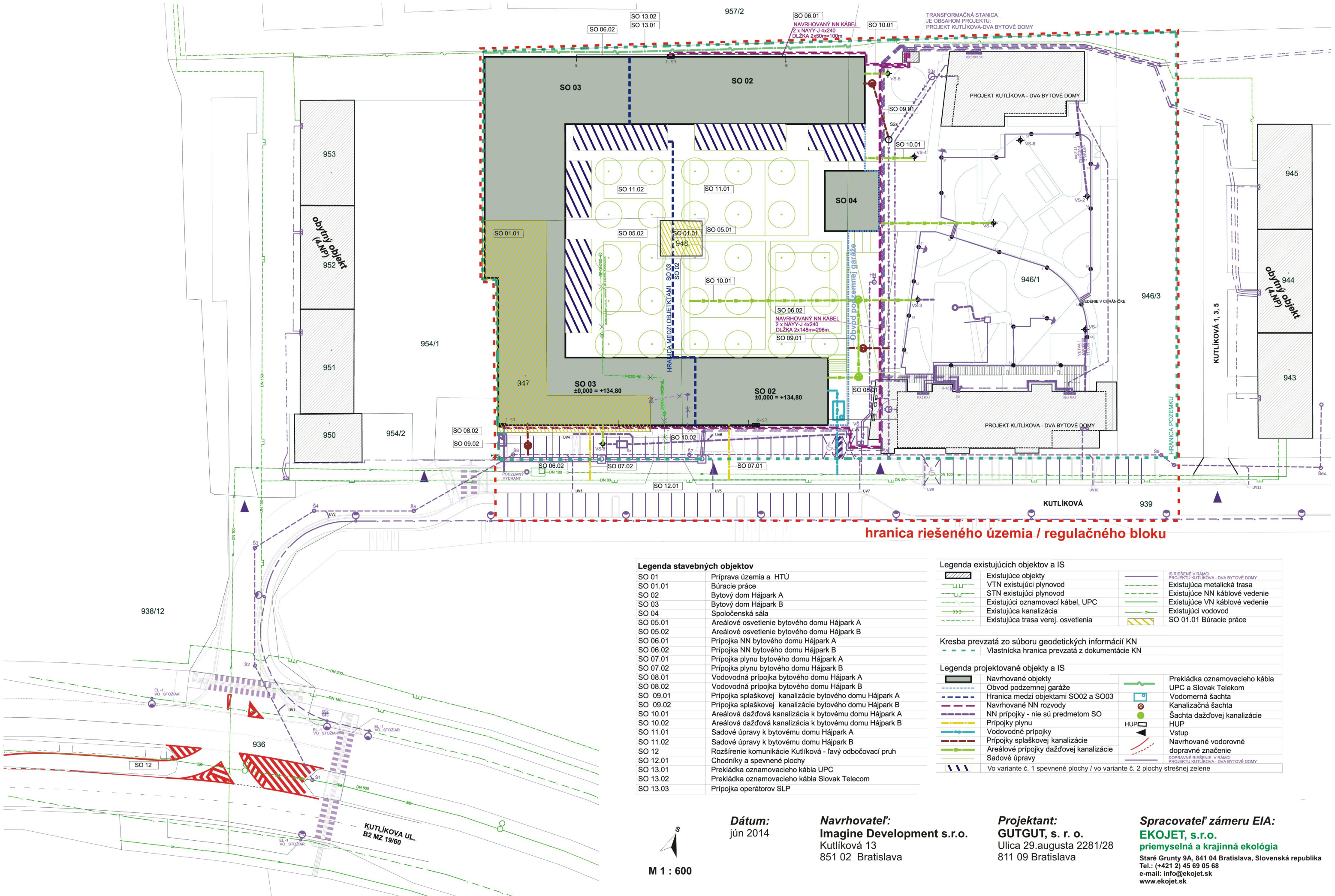
Dátum:
jún 2014

Navrhovateľ:
Imagine Development s.r.o.
Kutlíkova 13
851 02 Bratislava

Projektant:
GUTGUT, s. r. o.
Ulica 29. augusta 2281/28
811 09 Bratislava

Spracovateľ zámeru EIA:
EKOJET, s.r.o.
priemyselná a krajinná ekológia
Staré Grunty 9A, 841 04 Bratislava, Slovenská republika
Tel.: (+421 2) 45 69 05 68
e-mail: info@ekojet.sk
www.ekojet.sk

Mapa č. 3: Prehľadná situácia



Legenda stavebných objektov	
SO 01	Príprava územia a HTÚ
SO 01.01	Búracie práce
SO 02	Bytový dom Hájpark A
SO 03	Bytový dom Hájpark B
SO 04	Spoločenská sála
SO 05.01	Areálové osvetlenie bytového domu Hájpark A
SO 05.02	Areálové osvetlenie bytového domu Hájpark B
SO 06.01	Prípojka NN bytového domu Hájpark A
SO 06.02	Prípojka NN bytového domu Hájpark B
SO 07.01	Prípojka plynu bytového domu Hájpark A
SO 07.02	Prípojka plynu bytového domu Hájpark B
SO 08.01	Vodovodná prípojka bytového domu Hájpark A
SO 08.02	Vodovodná prípojka bytového domu Hájpark B
SO 09.01	Prípojka splaškovej kanalizácie bytového domu Hájpark A
SO 09.02	Prípojka splaškovej kanalizácie bytového domu Hájpark B
SO 10.01	Areálová dažďová kanalizácia k bytovému domu Hájpark A
SO 10.02	Areálová dažďová kanalizácia k bytovému domu Hájpark B
SO 11.01	Sadové úpravy k bytovému domu Hájpark A
SO 11.02	Sadové úpravy k bytovému domu Hájpark B
SO 12	Rozšírenie komunikácie Kutlíková - ľavý odbočovací pruh
SO 12.01	Chodníky a spevnené plochy
SO 13.01	Prekládka oznamovacieho kábla UPC
SO 13.02	Prekládka oznamovacieho kábla Slovak Telecom
SO 13.03	Prípojka operátorov SLP

Legenda existujúcich objektov a IS	
	Existujúce objekty
	VTN existujúci plynovod
	STN existujúci plynovod
	Existujúci oznamovací kábel, UPC
	Existujúca kanalizácia
	Existujúca trasa verej. osvetlenia
	IS RIEŠENÉ V RÁMCI PROJEKTU KUTLIKOVÁ - DVA BYTOVÉ DOMY
	Existujúca metalická trasa
	Existujúce NN káblové vedenie
	Existujúce VN káblové vedenie
	Existujúci vodovod
	SO 01.01 Búracie práce
Kresba prevzatá zo súboru geodetických informácií KN	
	Vlastnícka hranica prevzatá z dokumentácie KN
Legenda projektované objekty a IS	
	Navrhované objekty
	Obvod podzemnej garáže
	Hranica medzi objektami SO02 a SO03
	Navrhované NN rozvody
	NN prípojky - nie sú predmetom SO
	Prípojky plynu
	Vodovodné prípojky
	Prípojky splaškovej kanalizácie
	Areálové prípojky dažďovej kanalizácie
	Sadové úpravy
	Vo variante č. 1 spevnené plochy / vo variante č. 2 plochy strešnej zelene
	Prekládka oznamovacieho kábla UPC a Slovak Telecom
	Vodomerňa šachta
	Kanalizačná šachta
	Šachta dažďovej kanalizácie
	HUP
	Vstup
	Navrhované vodorovné dopravné značenie
	DOPRAVNÉ RIEŠENIE V RÁMCI PROJEKTU KUTLIKOVÁ - DVA BYTOVÉ DOMY



Dátum:
jún 2014

Navrhovateľ:
Imagine Development s.r.o.
Kutlíková 13
851 02 Bratislava

Projektant:
GUTGUT, s. r. o.
Ulica 29. augusta 2281/28
811 09 Bratislava

Spracovateľ zámeru EIA:
EKOJET, s.r.o.
priemyselná a krajinná ekológia
Staré Grunty 9A, 841 04 Bratislava, Slovenská republika
Tel.: (+421 2) 45 69 05 68
e-mail: info@ekojet.sk
www.ekojet.sk