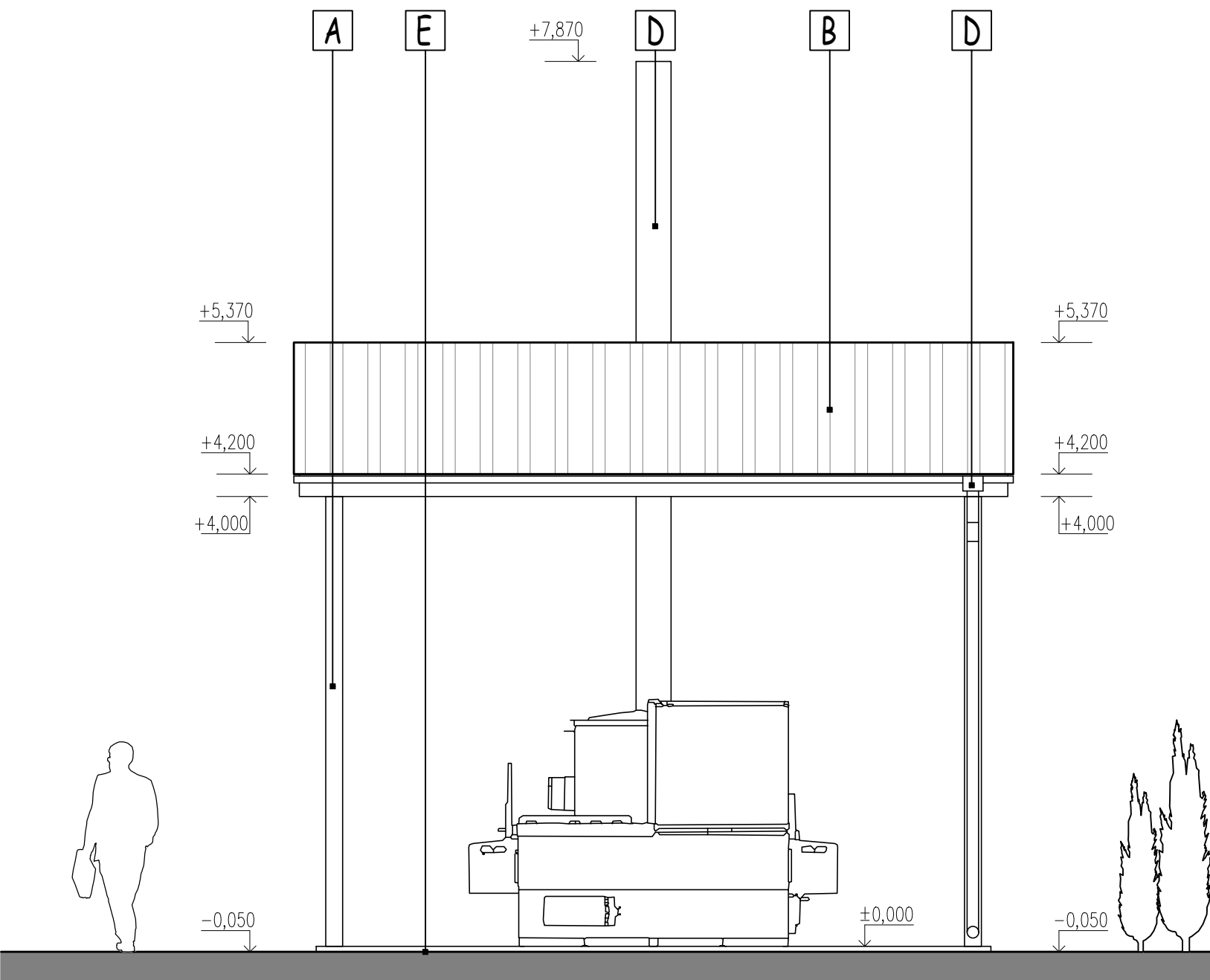


pohľad BOČNÝ



pohľad PREDNÝ

POLOŽKA	NÁZOV KONŠTRUKCIE	POPIS
A	Oceľové stĺpy	Natreté základným a syntet. náterom, farba: antracit
B	Strešná krytina	Trapézová plechová krytina
C	Oceľové prvky	Natreté základným a syntet. náterom, farba: antracit
D	Klmpiarske výrobky	Pozinkovaný plech hr.0,63 mm, natreté syntet. náterom, farba: antracit
E	Podlaha	Protišmyk. hydroizolačný náter

- Všetky stavebné úpravy previesť až po odsúhlasení HIP, príp. projektantom jednotliv. častí
- Všetky povrchové úpravy, farebnosť, zmena použitého materiálu ako aj detaily dielenskej dokumentácie musia byť odsúhlasené projektantom
- Podrobnosti neuvedené v PD sa musia vykonať v zmysle platných resp. záväzných STN schválených technologických postupov dodávateľov tak, aby dielo splňalo funkčné predpoklady pre projektovaný účel využitia

VÝŠKOVÝ SYSTÉM MIESTNY
±0,000=+100,05 m OD P.V.B.= 100,00m MIESTNEJ KOMUNIKÁCIE

ZODPOVEDNÝ PROJEKTANT :	ING.ARCH. LADISLAV LADACSI, ĽARAD 190, 930 06 ĽARAD, MOB: +4219 17 925 542, EMAIL: LADACSI@GMAIL.COM		
NÁZOV STAVBY :	SPALOVACIA PEC PRE OŠÍPANÉ		
MIESTO STAVBY, ČÍSLO PARCELY :	GABČÍKOVO, Č.P.: 1799/13, K.Ú.: GABČÍKOVO		
INVESTOR:	FirstFarms Gabčíkovo, s.r.o., č.d. 586, GABČÍKOVO, PSČ.: 930 05		
STUPEŇ DOKUMENTÁCIE :	DOKUMENTÁCIA PRE ÚZEMNÉHO ROZHODNUTIE		
NÁZOV ČASTI PROJEKTU :	ARCHITEKTONICKO STAVEBNÉ RIEŠENIE		

ZODPOVEDNÝ PROJEKTANT:	ING. ARCH. LADISLAV LADACSI	DÁTUM:	10 / 2021
AUTOR DIELA:	ING. ARCH. LADISLAV LADACSI	ARCH. ČÍSLO:	
VYPRACOVAL:	ING. ARCH. LADISLAV LADACSI, ING. JURAJ NAGY	MIERKA:	1:50
VÝKRES:	SO 01 - REZ A-A	ČÍSLO VÝKRESU:	05

Tento výkres je originál a je chránený zákonom č.618/2003 Z.z. Zmena diela a každé použitie diela je podmienené udelením súhlasu autora. Dodávateľ stavby je povinný realizovať práce podľa platných STN, technologických, bezpečnostných a výrobných postupov s dodržaním príslušných STN. Všetky zmeny, ktoré nastanú počas realizácie stavebných prác a nie sú zohľadnené v PS, je nutné konzultovať s HIP.