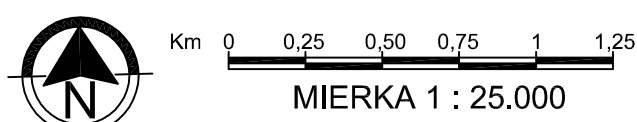


LEGENDA

- Mochovce EMO
- ◆ HG - 7 monitorovací vrt
- ⊕ S4 vodný zdroj; studňa
- ⊕ MON - 6 monitorovací vrt RURAO
- Hronská pahorkatina S. časť
- Hronská pahorkatina V. časť
- Prechod Hronskej pahorkatiny do Hronskej nížiny
- vrt registrovaný v databáze Geofondu
- rozvodnica
- odpadové potrubie JE Mochovce
- Hydroizohypsy s (m.n.m.)
- Hronská niva

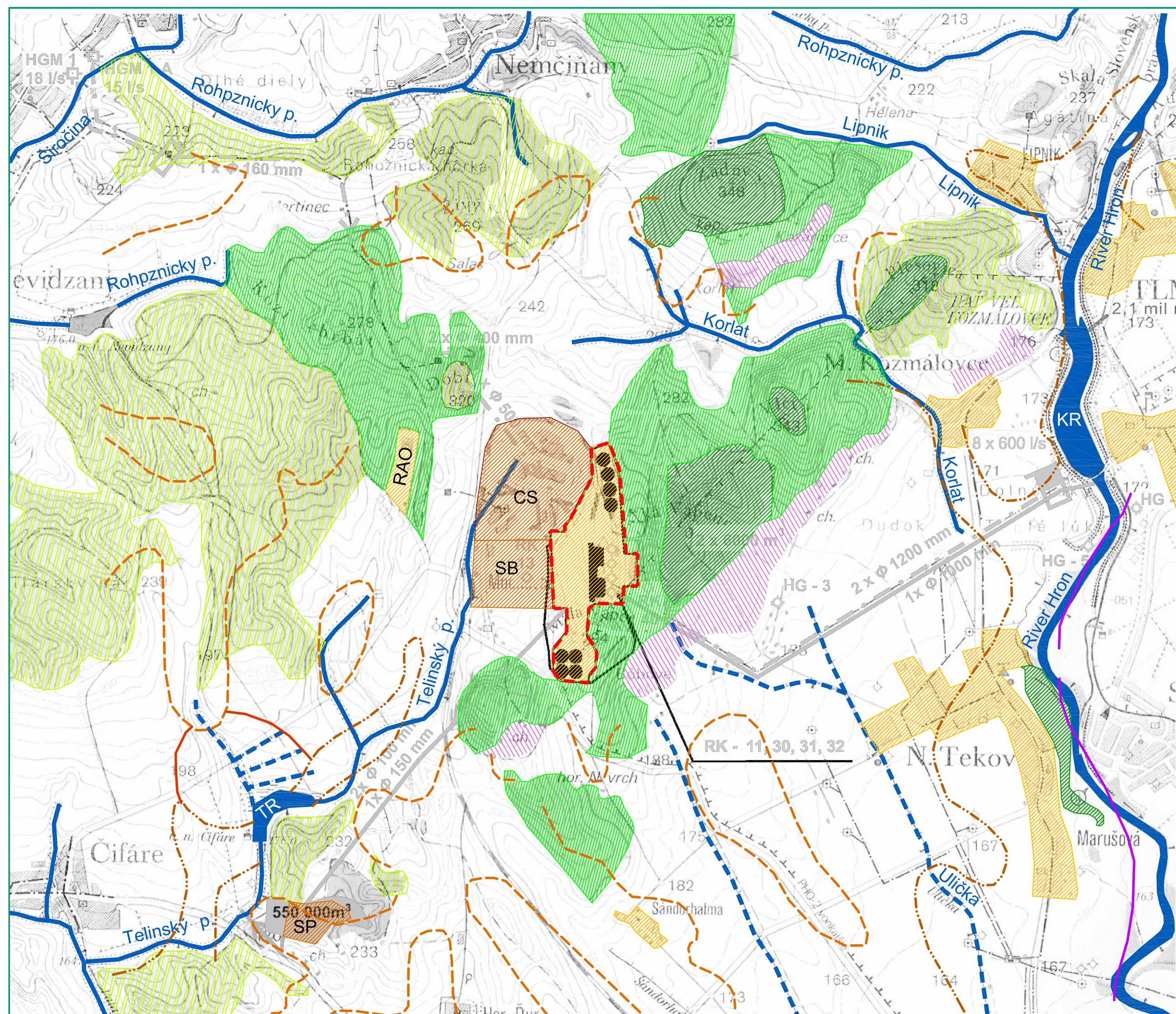


Zdroj:
 - Elektrárň Mochovce a okolie
 Hydrogeologický prieskum - situácia hydrologických objektov; Stav podzemnej vody k 6.
 Figure hlemo/96-Figure ZUEMO/96



Dátum: Júl 2009
 Rev.: 0
 Mierka: 1:25.000





LEGENDA

- JE Mochovce
- STAVEBNÉ OBJEKTY**
 - Budovy
 - RAO= úložisko rádioaktívneho odpadu
 - Funkčné plochy
 - CS= zariadenie staveniska
 - SB= závoz
 - SP= kalové pole
- Vodné toky a nádrže
- KR= Kazmálovce
- TR= Telinský
- LESNÁ A POĽNOHOSPODÁRSKA PÔDA**
 - Zalesňovanie
 - Lesy, umelo vytvorené a prírodné
 - Lesy chránené
 - Vínice
 - Orná pôda
- PŮVODNÁ PRIRODZENÁ VEGETÁCIA (Michalka, 1987)**
 - Dubové lesy s druhom *Quercus cerris*
 - Panónske dubovo-hrabové lesy
 - Brestové lužné lesy
 - vŕbovo - topoľové lužné lesy
- ODVODNENIE**
 - regulovaný vodný tok
 - melioračný kanál



Zdroj:
- Spracované podľa AEA Technology: Zvýšenie bezpečnosti a dokončenie 1. a 2. bloku jadrovej elektrárne Mochovce: Odhad enviromentálneho dopadu, November 1994

PREHL'ADNÁ SITUÁCIA Terestriálny systém ekologickej stability



Dátum: Júl 2009
Rev.: 0
Mierka: 1:40.000



| súčasný a pochýbený stav | odporovaný stav a návrh | prístorová rezerva vo výhlade | |
|--------------------------------|----------------------------|-------------------------------------|---|
| | | | hranica Slovenskej republiky |
| | | | hranica kraja |
| | | | hranica okresu |
| | | | obytné plochy |
| | | | plochy priemyslu, stavebníctva, skladového hospodárstva |
| | | | plochy zariadení poľnohospodárskej výroby |
| | | | plochy osobitného určenia |
| | | | plochy technickej infraštruktúry a dopravy |
| | | | plochy vnútrozemskej zelene |
| | | | kultúro - historický komplex |
| | | | plochy rekreácie a športu |
| | | | významný park, arboretum lesopark |
| | | | obec s rekreačnou funkciou |
| | | | vodné plochy a nábrežie |
| | | | hranica rekreačného územného celku |
| | | | zvernica, obora, bažantnica |
| | | | významný cieľ cestovného ruchu |
| | | | prírodná pamiatková rezervácia, PRCA |
| | | | pamiatková zóna |
| | | | národná kultúrna pamiatka |
| | | | rychlostná komunikácia |
| | | | cesta 1. triedy |
| | | | cesta 2. triedy |
| | | | železničná trať |
| | | | železničná stanica |
| | | | železničná zastávka |
| | | | vodná cesta |
| | | | prístav |
| | | | terminál kombinovanej dopravy |
| | | | praktisko |
| | | | hraničný prechod |
| | | | vybrané regionálne sieťové a rozvojové možnosti |
| | | | ostatné regionálne sieťové |
| | | | cyklistická trasa |

| súčasný a pochýbený stav | odporovaný stav a návrh | prístorová rezerva vo výhlade | |
|--------------------------------|----------------------------|-------------------------------------|--|
| | | | Hlavné vodné toky |
| | | | pásma hygienickej ochrany vodných zdrojov |
| | | | chránené krajinné oblasti |
| | | | národná prírodná rezervácia |
| | | | prírodná rezervácia |
| | | | národná prírodná pamiatka |
| | | | prírodná pamiatka |
| | | | chránený areál |
| | | | močiar v zmysle "Ramsarského dohovoru" |
| | | | trvalá kultúra |
| | | | trvalý trávny porast |
| | | | odvodnenie |
| | | | zvláštny |
| | | | ochranné pásmo prírodného lešného zdroja (1. stupňa) |
| | | | ochranné pásmo prírodného lešného zdroja (2. stupňa) |
| | | | geomorfologický vrt |
| | | | chránené územie geomorfologickej pamiatky |
| | | | ložísko náleží |
| | | | chránené ložiskové územie výhradného povrchu, ložíška |
| | | | chránené ložiskové územie výhradného povrchu, ložíška |
| | | | dobývací priestor výhradného povrchového ložíška |
| | | | dobývací priestor výhradného povrchového ložíška |
| | | | výhradné ložíško bez urbanej ochrany |
| | | | podobované územie |
| | | | seizmické územie s intenzitou 8 st. MCS a vyššou |
| | | | ložíško rádioaktívnych odpadov |
| | | | odkalkulo |
| | | | regionálna skládka komunálneho odpadu |
| | | | skládka odpadov vyhovujúca technickým podmienkam |
| | | | skládka odpadov prevádzkovaná za osobitných podmienok |
| | | | spaľovňa priemyselných, zdravot. a veterinárnych odpadov |
| | | | výbraný zdroj znečistenia ovzdušia |
| | | | elektrická vedenia 400 kV |
| | | | rozvodňa VVN |
| | | | rozvod |
| | | | transitný plynovod |
| | | | medzinárodný plynovod |
| | | | plynovod VVTL a VTL |
| | | | ochranné pásmo ropovodu |
| | | | ochranné pásmo plynovodu |

Komplexný urbanistický návrh : Sídelná štruktúra - M 1:100 000
Zdroj: AUREX spol. s r.o. Bratislava Jún 1998 na podklade mapy GŠČSLA

