

Zdroj:
 - časť mapy:
 Geologická mapa SV časti Podunajskej nížiny
 J. Harčár, Z. Priehodská, GÚDŠ, 1985 - mierka M = 1:50.000

LEGENDA

Mochovce NPP

fluviálne sedimenty

1 ílovité až piesčité hliny

deluviálno-fluviálne sedimenty

14 piesčité až ílovité hliny, piesky (kvartér nečlenený)

16 spraše (wurm)

17 spraše (pleistocén nečlenený)

18 sprašové hliny "prachovice" (pleistocén nečlenený)

eolicko-deluviálne sedimenty

19 premiestnené spraše (wurm- holocén)

KVARTÉR NEČLENENÝ

deluviálne sedimenty

20 prevažne hlinité

21 prevažne hlinito-piesčité, až piesky

22 prevažne hlinito-kamenité

DÁK - VOLKOVSKÉ SÚVRSTVIE

25 štrky a piesky s piesčitými ílmi

26 štrky a piesky s prachmi a piesčitými ílmi

27 pemzové tufy

39 pyroxenické andezity a ich aglomeráty

40 drobnozrnne pyroxenické andezity, nešpecifikované žilné prieniky

41 rufitické pelity s pieskovcami a tufitické štrky až zlepenice (spodný sarmat - vrábeľské súvrstvie)

BÁDEN-SARMAT

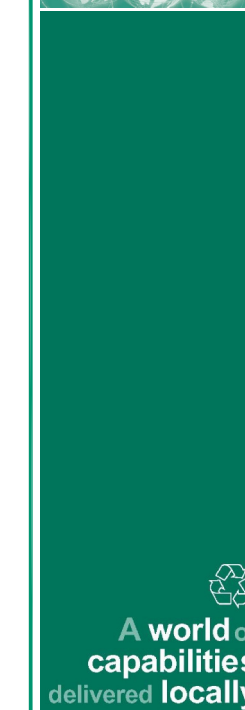
44 aglomeráty až hyaloklastické brekcie

45 lávové brekcie

46 prekremenené červené andezity

} čifárske andezity

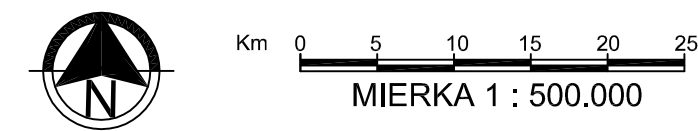
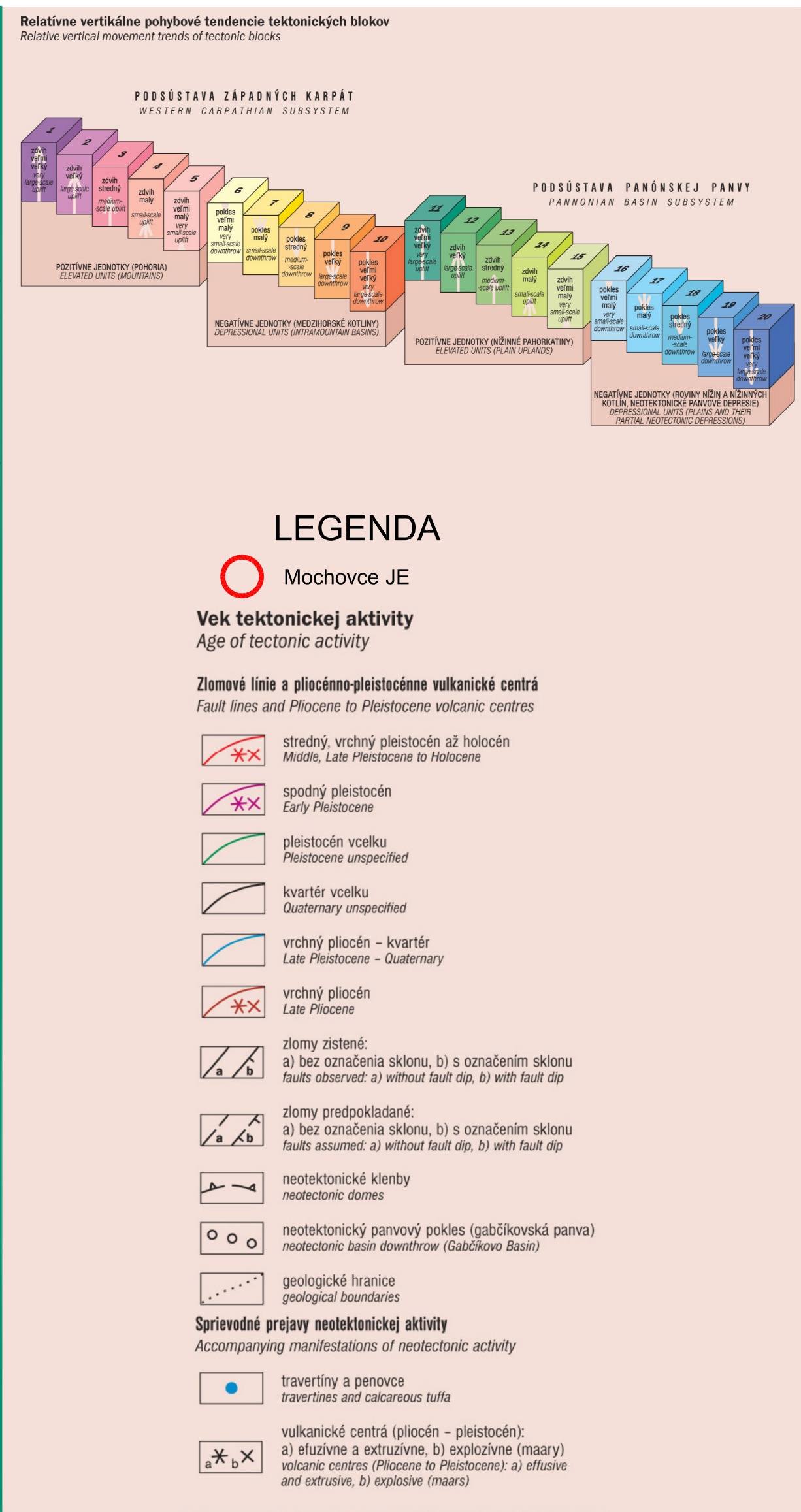
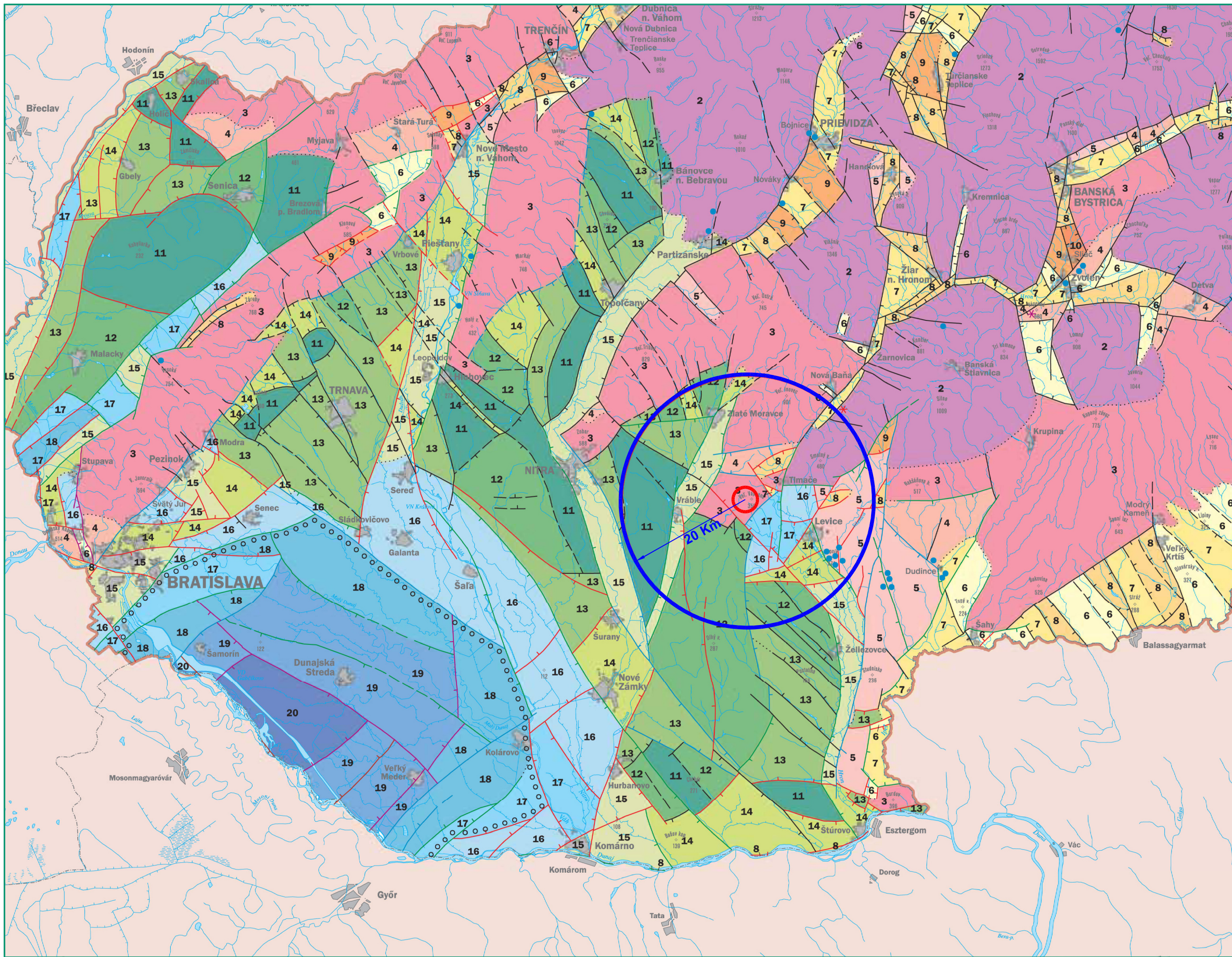
KRAJINNÁ ŠTRUKTÚRA Geológia



Dátum: Júl 2009
 Rev.: 0
 Mierka: 1:40.000

SLOVENSKÉ
 ELEKTRÁRNE





Zdroj:
- Neotektonická stavba
Juraj Maglay, Rudolf Halouzka, Vladimír Banacký, Jan Pristaš, Juraj Janočko
Atlas krajiny Slovenskej Republiky; mierka M = 1:500.000



Dátum: Júl 2009
Rev.: 0
Mierka: 1:500.000



Štúdia vplyvu dostavby 3. a 4. bloku jadrovej elektrárne Mochovce
na životné prostredie - Rel.08508370478/R784