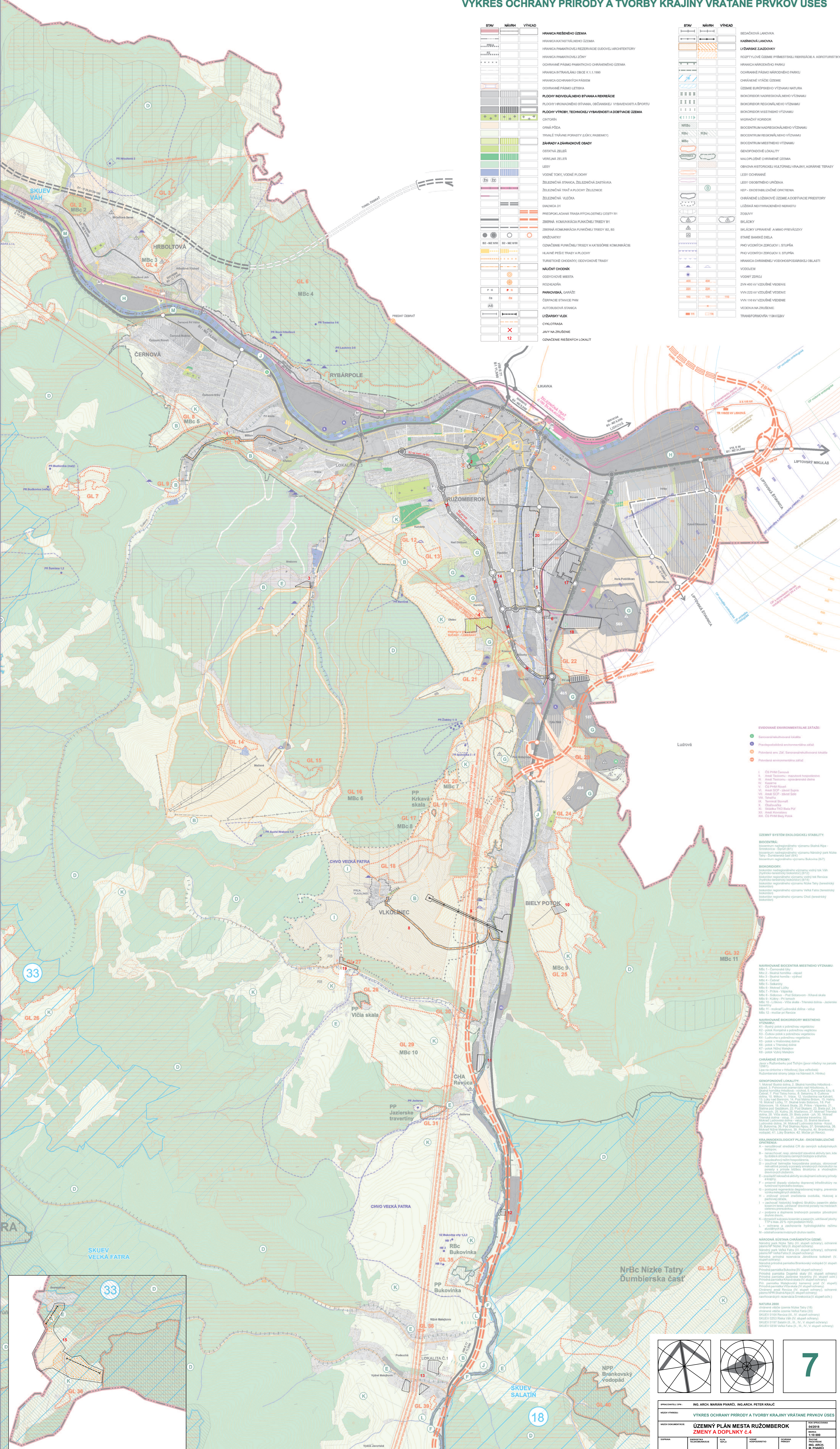


# ZMENY A DOPLNKY č.4 ÚZEMNÝ PLÁN MESTA RUŽOMBEROK

## VÝKRES OCHRANY PŘÍRODY A TVORBY KRAJINY VRÁTANE PRVKOV ÚSES



STAV	NÁVRH	VÝHĽAD	OPIS
[Symbol]	[Symbol]	[Symbol]	HRANICA RIEŠENÉHO OZEMIA
[Symbol]	[Symbol]	[Symbol]	HRANICA KATASTRÁLNEHO OZEMIA
[Symbol]	[Symbol]	[Symbol]	HRANICA PAMÄTOVÉJ REZERVÁCIE ÚROVNEJ ARCHITEKTÚRY
[Symbol]	[Symbol]	[Symbol]	HRANICA PAMÄTOVÉJ ZÓNY
[Symbol]	[Symbol]	[Symbol]	OCHRANNÉ PÁSMO PAMÄTOVÝCH OCHRANENÝCH OZEMIA
[Symbol]	[Symbol]	[Symbol]	HRANICA VYTRVALÝCH ÚBEŽÍ K. I. 1.1990
[Symbol]	[Symbol]	[Symbol]	HRANICA OCHRANENÝCH PÁSIEM
[Symbol]	[Symbol]	[Symbol]	OCHRANNÉ PÁSMO LETNÍKA
[Symbol]	[Symbol]	[Symbol]	PLOCHY INDIVIDUÁLNEHO BYŤAVANIA A REKREÁCIE
[Symbol]	[Symbol]	[Symbol]	PLOCHY S PROMENLIVÝM BYŤAVANÍM, OČIŠŤAVANÍM A DOBYVANÍM ÚZEMIA
[Symbol]	[Symbol]	[Symbol]	PLOCHY VÝROBY, TECHNICKÉ VÝMENNOSTI A DOBYVÁNIE ÚZEMIA
[Symbol]	[Symbol]	[Symbol]	CENTRUM
[Symbol]	[Symbol]	[Symbol]	OSTRŔANÁ PÔDA
[Symbol]	[Symbol]	[Symbol]	TRVALÉ TRÁVNÉ PORASTY (SÍŤKY, PÁSIENKY)
[Symbol]	[Symbol]	[Symbol]	ZÁHRADY A ZAHRADNÉ OSADY
[Symbol]	[Symbol]	[Symbol]	OSTRŔANÁ ZELEN
[Symbol]	[Symbol]	[Symbol]	VEREJNÁ ZELEN
[Symbol]	[Symbol]	[Symbol]	LESY
[Symbol]	[Symbol]	[Symbol]	VODNÉ TOKY, VODNÉ PLOCHY
[Symbol]	[Symbol]	[Symbol]	ZELEZNÁ STANICA, ZELEZNÁ ZASTÁVKA
[Symbol]	[Symbol]	[Symbol]	ZELEZNÁ TRAT PLOCHY ZELEZNICE
[Symbol]	[Symbol]	[Symbol]	ZELEZNÁ PLOCHA
[Symbol]	[Symbol]	[Symbol]	DRAVNICA O1
[Symbol]	[Symbol]	[Symbol]	PREDPOKLADANÁ TRASA TRAFIKOSTNEJ CESTY R1
[Symbol]	[Symbol]	[Symbol]	ZBERNÁ KOMUNIKÁČIA FUNKČNÉJ TRIEBY R1, R3
[Symbol]	[Symbol]	[Symbol]	KRÍŽOVNÍKY
[Symbol]	[Symbol]	[Symbol]	OPISNÉ FUNKČNÉ TRIEBY A KATEGÓRIE KOMUNIKÁCIE
[Symbol]	[Symbol]	[Symbol]	Hlavné piese trasy a plochy
[Symbol]	[Symbol]	[Symbol]	TURISTICKÉ CHODNÍKY, ODVOĽOVÉ TRASY
[Symbol]	[Symbol]	[Symbol]	MAÚČNY CHODNÍK
[Symbol]	[Symbol]	[Symbol]	ODVOĽOVÉ MIESTA
[Symbol]	[Symbol]	[Symbol]	ROZĽADNIA
[Symbol]	[Symbol]	[Symbol]	PARKOVISKÁ, GARÁŽE
[Symbol]	[Symbol]	[Symbol]	ČERPNACIE STANICE PHM
[Symbol]	[Symbol]	[Symbol]	AUTOBUSOVÁ STANICA
[Symbol]	[Symbol]	[Symbol]	LYŽARSKÝ VLEK
[Symbol]	[Symbol]	[Symbol]	CYKLOTRASA
[Symbol]	[Symbol]	[Symbol]	JAVY NA ZRUBENÉ
[Symbol]	[Symbol]	[Symbol]	OZNACENIE RIEŠENÝCH LOKALIT

STAV	NÁVRH	VÝHĽAD	OPIS
[Symbol]	[Symbol]	[Symbol]	BEĽKOVÁ LANOVKA
[Symbol]	[Symbol]	[Symbol]	KABINKOVÁ LANOVKA
[Symbol]	[Symbol]	[Symbol]	LYŽARSKÉ ZASTAVKY
[Symbol]	[Symbol]	[Symbol]	RODITĽOVÉ OZEMIE PRÍRODNÉHO HERBARIÁ A AGROTURISTIKY
[Symbol]	[Symbol]	[Symbol]	HRANICA NÁRODNÉHO PARKU
[Symbol]	[Symbol]	[Symbol]	OCHRANNÉ PÁSMO NÁRODNÉHO PARKU
[Symbol]	[Symbol]	[Symbol]	CHRÁNENÉ VŤAČIE OZEMIE
[Symbol]	[Symbol]	[Symbol]	OZEMIE EURÓPSKEHO VÝZNAMU NATURA
[Symbol]	[Symbol]	[Symbol]	BIOKORIDOR NADREGIONÁLNEHO VÝZNAMU
[Symbol]	[Symbol]	[Symbol]	BIOKORIDOR REGIONÁLNEHO VÝZNAMU
[Symbol]	[Symbol]	[Symbol]	BIOKORIDOR Miestneho významu
[Symbol]	[Symbol]	[Symbol]	MIGRAČNÝ KORIDOR
[Symbol]	[Symbol]	[Symbol]	BIOCENTRUM NADREGIONÁLNEHO VÝZNAMU
[Symbol]	[Symbol]	[Symbol]	BIOCENTRUM REGIONÁLNEHO VÝZNAMU
[Symbol]	[Symbol]	[Symbol]	BIOCENTRUM Miestneho významu
[Symbol]	[Symbol]	[Symbol]	GENOFONOVÉ LOKALITY
[Symbol]	[Symbol]	[Symbol]	Maloplošné chránené územie
[Symbol]	[Symbol]	[Symbol]	OBNOVA HISTORICKEJ KRAJINY, AGRIKÁNE TERASY
[Symbol]	[Symbol]	[Symbol]	LESY OCHRANENÉ
[Symbol]	[Symbol]	[Symbol]	LESY OSOBNÉHO UPOČTU
[Symbol]	[Symbol]	[Symbol]	KEP - EKOSYSTÉMOVÉ OCHRANENÉ
[Symbol]	[Symbol]	[Symbol]	CHRÁNENÉ LOŽISKOVÉ OZEMIE A DOBYVACIE PRIESTORY
[Symbol]	[Symbol]	[Symbol]	LOŽISKÁ NEVYKADENÉ NEKASTU
[Symbol]	[Symbol]	[Symbol]	ZOBŠŤOVANÉ
[Symbol]	[Symbol]	[Symbol]	SKLÁDKY
[Symbol]	[Symbol]	[Symbol]	SKLÁDKY UPRÁVANÉ A MIMO PRÍVAZOVKY
[Symbol]	[Symbol]	[Symbol]	STARÉ BANÍCKE DEJLA
[Symbol]	[Symbol]	[Symbol]	PHM VOĽNÝCH ZRUBOV I. STUPŇA
[Symbol]	[Symbol]	[Symbol]	PHM VOĽNÝCH ZRUBOV II. STUPŇA
[Symbol]	[Symbol]	[Symbol]	HRANICA CHRÁNENÉJ VODOHOPDOPARSKÉJ OBLASTI
[Symbol]	[Symbol]	[Symbol]	VODOJEM
[Symbol]	[Symbol]	[Symbol]	VODNÝ ZDROJ
[Symbol]	[Symbol]	[Symbol]	ZVN 400 KV VZDUŠNÉ VEDENIE
[Symbol]	[Symbol]	[Symbol]	VVN 220 KV VZDUŠNÉ VEDENIE
[Symbol]	[Symbol]	[Symbol]	VVN 110 KV VZDUŠNÉ VEDENIE
[Symbol]	[Symbol]	[Symbol]	VEDENIA NA ZRUBENÉ
[Symbol]	[Symbol]	[Symbol]	TRANSFORMOVNÁ 110KV/220KV

**EVOLVÁCIA ENVIRONMENTÁLNEJ SÍTIA:**

- Súčasná environmentálna sieť
- Navrhovaná environmentálna sieť
- Potencionálna sieť
- Potencionálna environmentálna sieť

**EVOLVÁCIA ENVIRONMENTÁLNEJ SÍTIA:**

- I. Čiž Pátek Černoša
- II. Kveti Tereza - Ing. Jozef Ing. Jozef
- III. Čiž Pátek Černoša
- IV. Kveti Tereza - Ing. Jozef Ing. Jozef
- V. Kveti Tereza - Ing. Jozef Ing. Jozef
- VI. Kveti Tereza - Ing. Jozef Ing. Jozef
- VII. Kveti Tereza - Ing. Jozef Ing. Jozef
- VIII. Kveti Tereza - Ing. Jozef Ing. Jozef
- IX. Kveti Tereza - Ing. Jozef Ing. Jozef
- X. Kveti Tereza - Ing. Jozef Ing. Jozef
- XI. Kveti Tereza - Ing. Jozef Ing. Jozef
- XII. Kveti Tereza - Ing. Jozef Ing. Jozef

**ÚZEMNÝ SYSTÉM EKOLOGICKEJ STABILITY:**

**BIOCENTRÁ:**

- Biocentrum regionálneho významu Skála Alpa - Biocentrum Skála Alpa
- Biocentrum regionálneho významu Nízke Tatry - Biocentrum Nízke Tatry
- Biocentrum regionálneho významu Biela Fatra - Biocentrum Biela Fatra

**BIOKORIDORY:**

- Biokoridor regionálneho významu Váh - Biokoridor Váh
- Biokoridor regionálneho významu Čierna Fatra - Biokoridor Čierna Fatra
- Biokoridor regionálneho významu Vlkošovec - Biokoridor Vlkošovec
- Biokoridor regionálneho významu Biely Potok - Biokoridor Biely Potok
- Biokoridor regionálneho významu Chvo Veľká Fatra - Biokoridor Chvo Veľká Fatra
- Biokoridor regionálneho významu Nízke Tatry - Biokoridor Nízke Tatry
- Biokoridor regionálneho významu Dumbierska časť - Biokoridor Dumbierska časť

**NAVHUVANÉ BIOCENTRÁ Miestneho významu:**

- MB1 - Černoša
- MB2 - Nízke Tatry
- MB3 - Skála Alpa
- MB4 - Biela Fatra
- MB5 - Skála Alpa
- MB6 - Nízke Tatry
- MB7 - Vlkošovec
- MB8 - Biely Potok
- MB9 - Chvo Veľká Fatra
- MB10 - Nízke Tatry
- MB11 - Nízke Tatry
- MB12 - Nízke Tatry

**NAVHUVANÉ BIOKORIDORY Miestneho významu:**

- BK1 - Rýnsky potok s pobrežnou vegetáciou
- BK2 - Rýnsky potok s pobrežnou vegetáciou
- BK3 - Čierny potok s pobrežnou vegetáciou
- BK4 - Čierny potok s pobrežnou vegetáciou
- BK5 - potok v hrboľovatej doline
- BK6 - potok v hrboľovatej doline
- BK7 - potok v hrboľovatej doline
- BK8 - potok v hrboľovatej doline
- BK9 - potok v hrboľovatej doline
- BK10 - potok v hrboľovatej doline
- BK11 - potok v hrboľovatej doline
- BK12 - potok v hrboľovatej doline

**CHRÁNENÉ STROMY:**

- strom v Ružomberku pod Tuhým (javor nálehy na paralele 108)
- Lipa na ostrohu v Hrboltovej (lipa veľkokvetá)
- Ružomberok - strom (lipa na Skála Alpa)

**GENOFONOVÉ LOKALITY:**

- 1. Mesto Ružomberok
- 2. Skála Alpa
- 3. Biela Fatra
- 4. Nízke Tatry
- 5. Vlkošovec
- 6. Biely Potok
- 7. Chvo Veľká Fatra
- 8. Nízke Tatry
- 9. Dumbierska časť
- 10. Nízke Tatry
- 11. Nízke Tatry
- 12. Nízke Tatry
- 13. Nízke Tatry
- 14. Nízke Tatry
- 15. Nízke Tatry
- 16. Nízke Tatry
- 17. Nízke Tatry
- 18. Nízke Tatry
- 19. Nízke Tatry
- 20. Nízke Tatry
- 21. Nízke Tatry
- 22. Nízke Tatry
- 23. Nízke Tatry
- 24. Nízke Tatry
- 25. Nízke Tatry
- 26. Nízke Tatry
- 27. Nízke Tatry
- 28. Nízke Tatry
- 29. Nízke Tatry
- 30. Nízke Tatry
- 31. Nízke Tatry
- 32. Nízke Tatry
- 33. Nízke Tatry
- 34. Nízke Tatry
- 35. Nízke Tatry
- 36. Nízke Tatry
- 37. Nízke Tatry
- 38. Nízke Tatry
- 39. Nízke Tatry
- 40. Nízke Tatry
- 41. Nízke Tatry
- 42. Nízke Tatry
- 43. Nízke Tatry
- 44. Nízke Tatry
- 45. Nízke Tatry
- 46. Nízke Tatry
- 47. Nízke Tatry
- 48. Nízke Tatry
- 49. Nízke Tatry
- 50. Nízke Tatry

**KRAJINOVÝ ODPORÚČANÝ PLÁN NA OCHRANU A TVORBU KRAJINY:**

**OPATRENIA:**

- 1. - zabezpečiť ochranu chránených území, biokoridorov a biocentier
- 2. - zabezpečiť ochranu chránených území, biokoridorov a biocentier
- 3. - zabezpečiť ochranu chránených území, biokoridorov a biocentier
- 4. - zabezpečiť ochranu chránených území, biokoridorov a biocentier
- 5. - zabezpečiť ochranu chránených území, biokoridorov a biocentier
- 6. - zabezpečiť ochranu chránených území, biokoridorov a biocentier
- 7. - zabezpečiť ochranu chránených území, biokoridorov a biocentier
- 8. - zabezpečiť ochranu chránených území, biokoridorov a biocentier
- 9. - zabezpečiť ochranu chránených území, biokoridorov a biocentier
- 10. - zabezpečiť ochranu chránených území, biokoridorov a biocentier
- 11. - zabezpečiť ochranu chránených území, biokoridorov a biocentier
- 12. - zabezpečiť ochranu chránených území, biokoridorov a biocentier
- 13. - zabezpečiť ochranu chránených území, biokoridorov a biocentier
- 14. - zabezpečiť ochranu chránených území, biokoridorov a biocentier
- 15. - zabezpečiť ochranu chránených území, biokoridorov a biocentier
- 16. - zabezpečiť ochranu chránených území, biokoridorov a biocentier
- 17. - zabezpečiť ochranu chránených území, biokoridorov a biocentier
- 18. - zabezpečiť ochranu chránených území, biokoridorov a biocentier
- 19. - zabezpečiť ochranu chránených území, biokoridorov a biocentier
- 20. - zabezpečiť ochranu chránených území, biokoridorov a biocentier
- 21. - zabezpečiť ochranu chránených území, biokoridorov a biocentier
- 22. - zabezpečiť ochranu chránených území, biokoridorov a biocentier
- 23. - zabezpečiť ochranu chránených území, biokoridorov a biocentier
- 24. - zabezpečiť ochranu chránených území, biokoridorov a biocentier
- 25. - zabezpečiť ochranu chránených území, biokoridorov a biocentier
- 26. - zabezpečiť ochranu chránených území, biokoridorov a biocentier
- 27. - zabezpečiť ochranu chránených území, biokoridorov a biocentier
- 28. - zabezpečiť ochranu chránených území, biokoridorov a biocentier
- 29. - zabezpečiť ochranu chránených území, biokoridorov a biocentier
- 30. - zabezpečiť ochranu chránených území, biokoridorov a biocentier
- 31. - zabezpečiť ochranu chránených území, biokoridorov a biocentier
- 32. - zabezpečiť ochranu chránených území, biokoridorov a biocentier
- 33. - zabezpečiť ochranu chránených území, biokoridorov a biocentier
- 34. - zabezpečiť ochranu chránených území, biokoridorov a biocentier
- 35. - zabezpečiť ochranu chránených území, biokoridorov a biocentier
- 36. - zabezpečiť ochranu chránených území, biokoridorov a biocentier
- 37. - zabezpečiť ochranu chránených území, biokoridorov a biocentier
- 38. - zabezpečiť ochranu chránených území, biokoridorov a biocentier
- 39. - zabezpečiť ochranu chránených území, biokoridorov a biocentier
- 40. - zabezpečiť ochranu chránených území, biokoridorov a biocentier
- 41. - zabezpečiť ochranu chránených území, biokoridorov a biocentier
- 42. - zabezpečiť ochranu chránených území, biokoridorov a biocentier
- 43. - zabezpečiť ochranu chránených území, biokoridorov a biocentier
- 44. - zabezpečiť ochranu chránených území, biokoridorov a biocentier
- 45. - zabezpečiť ochranu chránených území, biokoridorov a biocentier
- 46. - zabezpečiť ochranu chránených území, biokoridorov a biocentier
- 47. - zabezpečiť ochranu chránených území, biokoridorov a biocentier
- 48. - zabezpečiť ochranu chránených území, biokoridorov a biocentier
- 49. - zabezpečiť ochranu chránených území, biokoridorov a biocentier
- 50. - zabezpečiť ochranu chránených území, biokoridorov a biocentier

**NÁRODNÁ SÚSTAVA CHRÁNENÝCH ÚZEMÍ:**

- Národný park Nízke Tatry (III. stupňa ochrany)
- Národný park Biela Fatra (III. stupňa ochrany)
- Národný park Vlkošovec (III. stupňa ochrany)
- Národný park Biely Potok (III. stupňa ochrany)
- Národný park Chvo Veľká Fatra (III. stupňa ochrany)
- Národný park Nízke Tatry (III. stupňa ochrany)
- Národný park Dumbierska časť (III. stupňa ochrany)

**NATURA 2000:**

- chránené územie Nízke Tatry (III. stupňa ochrany)
- chránené územie Biela Fatra (III. stupňa ochrany)
- chránené územie Vlkošovec (III. stupňa ochrany)
- chránené územie Biely Potok (III. stupňa ochrany)
- chránené územie Chvo Veľká Fatra (III. stupňa ochrany)
- chránené územie Nízke Tatry (III. stupňa ochrany)
- chránené územie Dumbierska časť (III. stupňa ochrany)

# 7

VÝKRES OCHRANY PŘÍRODY A TVORBY KRAJINY VRÁTANE PRVKOV ÚSES			
<b>ÚZEMNÝ PLÁN MESTA RUŽOMBEROK</b> ZMENY A DOPLNKY č.4			
DOPRAVA INŽENIERSTVO ING. ARCH. MARIÁN PIVRÁČ, ING. ARCH. PETER KRAČ	STAVBA ING. ARCH. MARIÁN PIVRÁČ, ING. ARCH. PETER KRAČ	OCHRANA PŘÍRODY ING. ARCH. MARIÁN PIVRÁČ, ING. ARCH. PETER KRAČ	ÚZEMNÝ PLÁN ING. ARCH. MARIÁN PIVRÁČ, ING. ARCH. PETER KRAČ