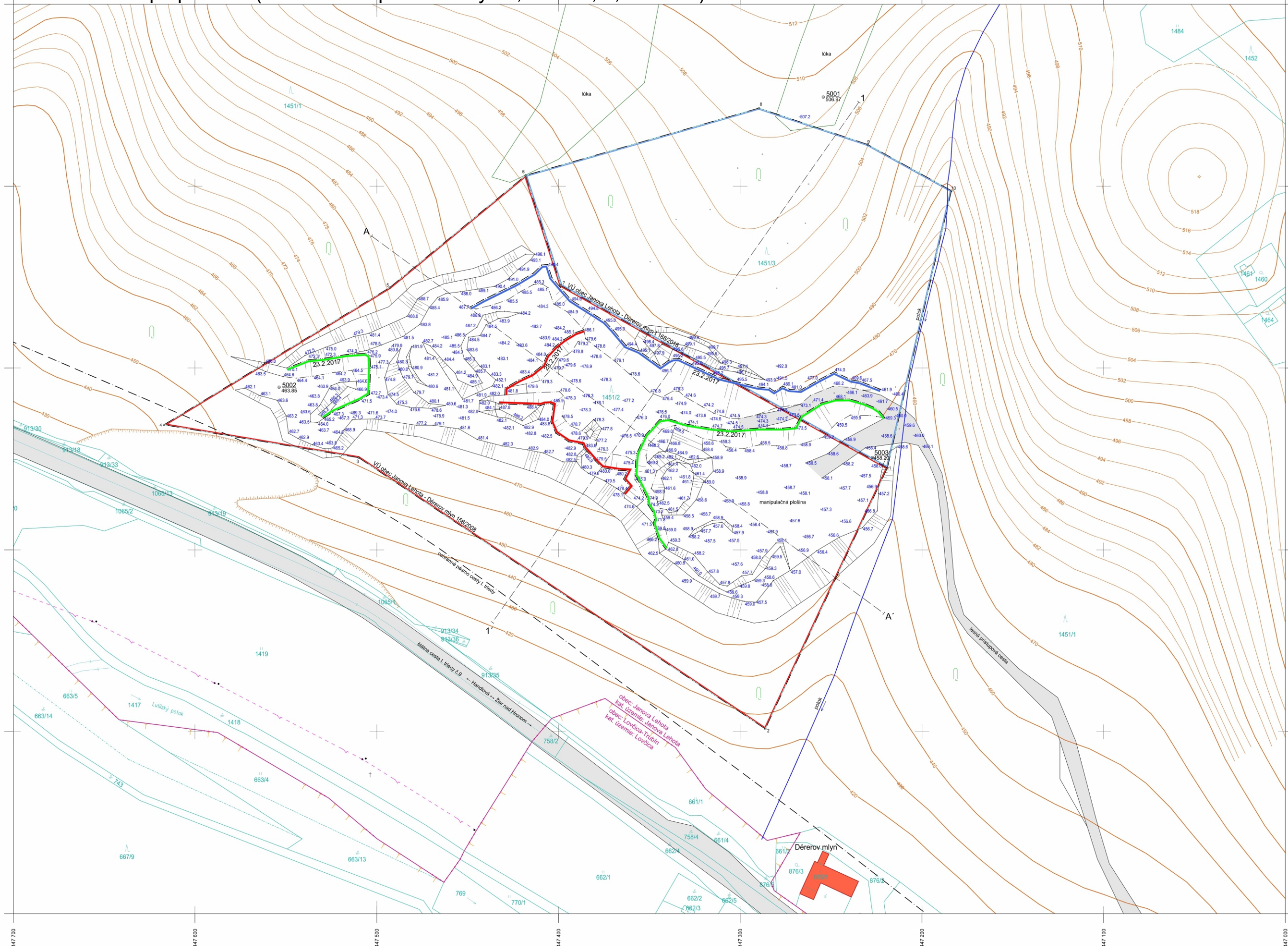


Príloha č.1: Mapa povrchu (Základná mapa lomu - výrez, Nemec,V., 02/2017)



- Vysvetlivky:**
- Hranica Dobývacieho priestoru Dechtice
 - Hranica Chráneného ložiskového územia
 - Hranica ochranného pásma
 - Hranica chránenej časti prírody
 - bod bankného bodového poľa, s uvedením čísla a nadmorskej výšky bodu
 - prieskumný vrt ložiskový
 - prieskumná šachta
 - kopaná ryha
 - stenový zásek
 - ZH-20/74
 - vrt ložiskový s nadmorskou výškou ústia a dňa vrtu
 - 1 1' - 1' línia geologického rezu
 - dopravný pás
 - vodný tok
 - prameň
 - plot drôtový, kovový
 - plot murovaný
 - vjazd, vstup, vchod
 - elektrické vedenie NN podzemné
 - elektrické vedenie VN podzemné
 - elektrické vedenie VN nadzemné
 - potrubie užitkovej vody
 - telekomunikačný kábel
- Mapa KN - register C-KN**
- hranica vlastnícka, užívacia
 - hranica užívacia, druhu pozemku
 - hranica zastavaného územia obce
 - hranica katastrálneho územia
 - 1182/2
 - parcely číslo
 - omá pôda
 - záhrada
 - lesná pôda
 - zastavaná plocha - stavba murovaná
 - zastavaná plocha - dvor
 - zastavaná plocha - cesta
 - ostatná plocha - manipulačná a skladová plocha
 - ostatná plocha - neplodná pôda
 - ostatná plocha - ražobná činnosť
 - vodný tok
- Mapa UO - register E-KN**
- vlastnícka hranica
 - parcely registra E-KN
 - 5189
 - parcely číslo - registr E-KN
- Polohopis**
- budova murovaná
 - stožiar, nosník priehradový
 - stožiar nosník
 - elektrická skrinica, PRIS
 - sonda vŕtaná
 - hydrant podzemný
 - šupáliko vodovodné, plynové
 - orientačný slúpk
 - orientačný slúpk
 - vstupná šachta - štorec
 - vstupná šachta - kruh
 - informačná tabuľa
 - dopravná značka
 - predmet malého rozsahu
 - jednotlivo rastúci strom
 - krovie
 - ostatná zeleň
 - lesná pôda bez rozlíšenia
 - ostatná plocha
 - krik
 - lesná pôda s listnatým porastom
 - lesná pôda s ihličnatým porastom
 - trafostanica
 - lampa
 - ovetvovací stožiar
 - slúp drevený
 - slúp kovový
 - slúp betónový
 - slúp betónový dvojtyp
 - priehradový stožiar
- Výškopis**
- 141
 - 140
 - 139,5
 - vrstvenica základná 1m interval
 - vrstvenica zvýraznená 5m interval
 - vrstvenica doplnujúca 0.5m
 - vrstvenica pomocná
 - terénna hrana prírodná
 - terénna hrana umelá
- Ťažobný priestor**
- stav ťažobných etáží po odťaže

ROZHODNUTIE: Obec Janova Lehota Stavebný úrad. Číslo spisu: 156/2008 z dňa 7.5.2008. Územné rozhodnutie o využití územia na „Plán využitia ložiska stavebného kameňa andezitu v lome Janova Lehota Děrerov mlyn I“ na pozemkoch par. č. C-KN 913/3, 913/1 (E-KN 963) v katastrálnom území Janova Lehota. Organizácia: HOLES, s. r. o., Janova Lehota 274, 966 24 Janova Lehota.

ROZHODNUTIE: Obvodný banký úrad Banská Bystrica. Číslo: 1043-1903/518/Bo-Sch/2008 z dňa 20. júna 2008. Povolenie činnosti vykonávanej bankým spôsobom dobytie ložiska nevytrádeného nerastu podľa Plánu využitia ložiska andezitov v lome Janova Lehota Děrerov mlyn na roky 2008-2011. Organizácia: HOLES, s. r. o., Janova Lehota 274, 966 24 Janova Lehota. Platnosť rozhodnutia do 31.12.2011.

ROZHODNUTIE: Obvodný banký úrad Banská Bystrica. Číslo: 56-200/2013 z dňa 20. júna 2013. Povolenie činnosti vykonávanej bankým spôsobom dobytie ložiska nevytrádeného nerastu podľa Plánu využitia ložiska andezitov v lome Janova Lehota Děrerov mlyn na roky 2012-2016. Organizácia: HOLES, s. r. o., Janova Lehota 274, 966 24 Janova Lehota. Platnosť rozhodnutia do 31.12.2016.

ROZHODNUTIE: Obec Janova Lehota Stavebný úrad. Číslo spisu: 168/2016 z dňa 16.09.2016. Rozhodnutie o využití územia na „Plán využitia ložiska stavebného kameňa andezitu v lome Janova Lehota Děrerov mlyn I na roky 2016-2035“ na pozemku par. č. C-KN 1451/3 v katastrálnom území Janova Lehota. Organizácia: MALES, s. r. o., Ulica SNP 16, 965 01 Žiar nad Hronom.

