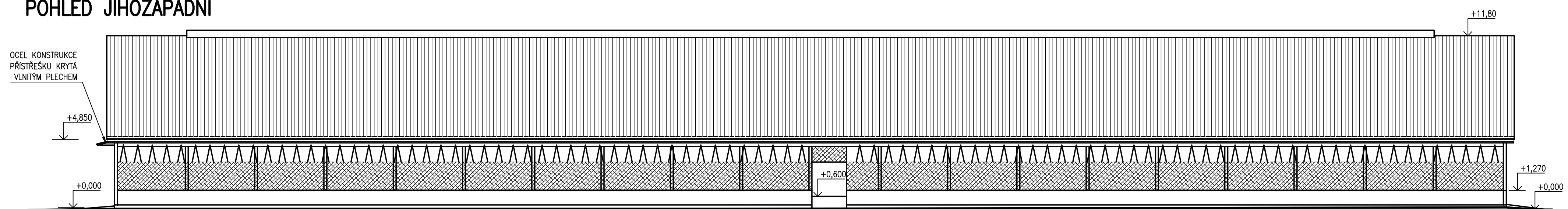
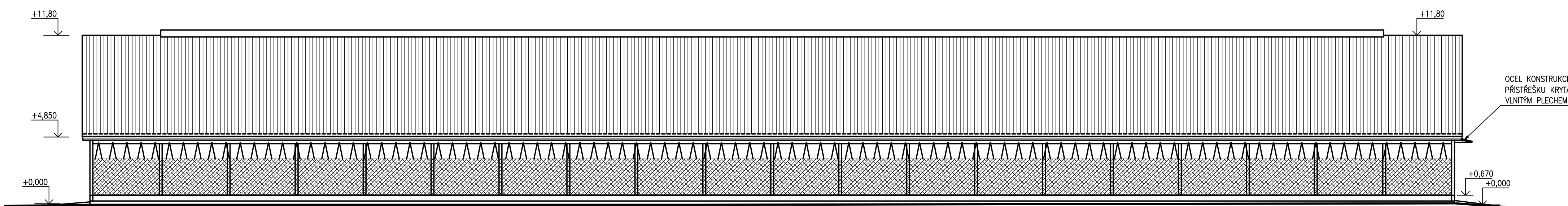


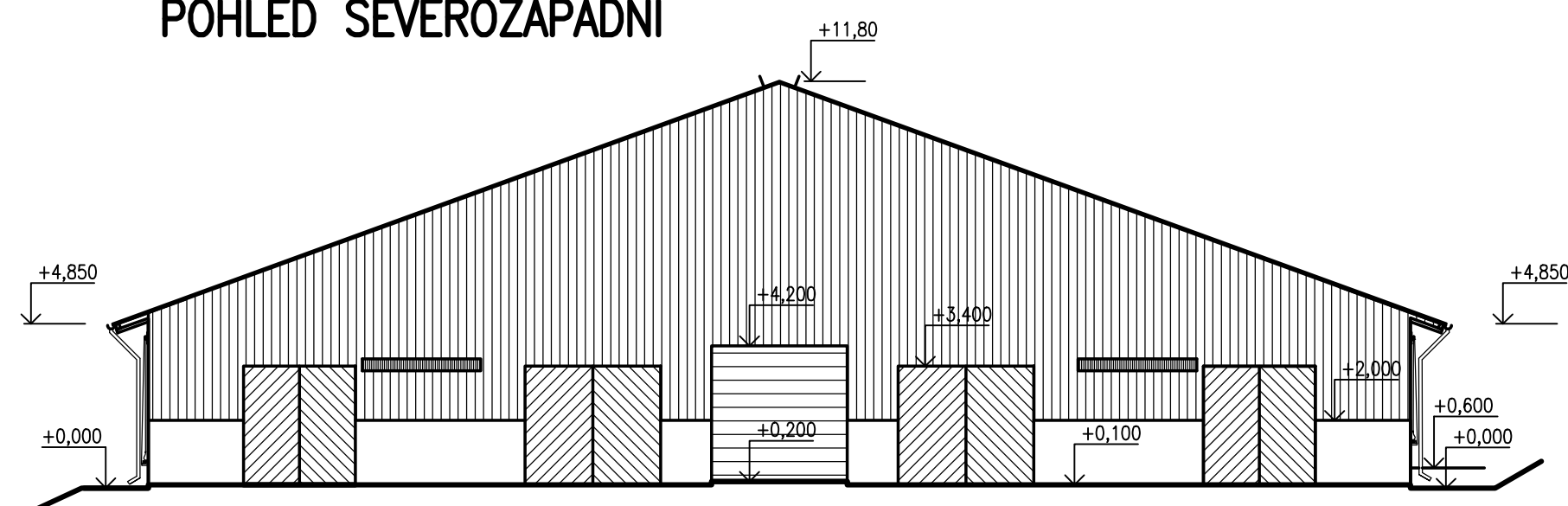
POHLED JIHOZÁPADNÍ



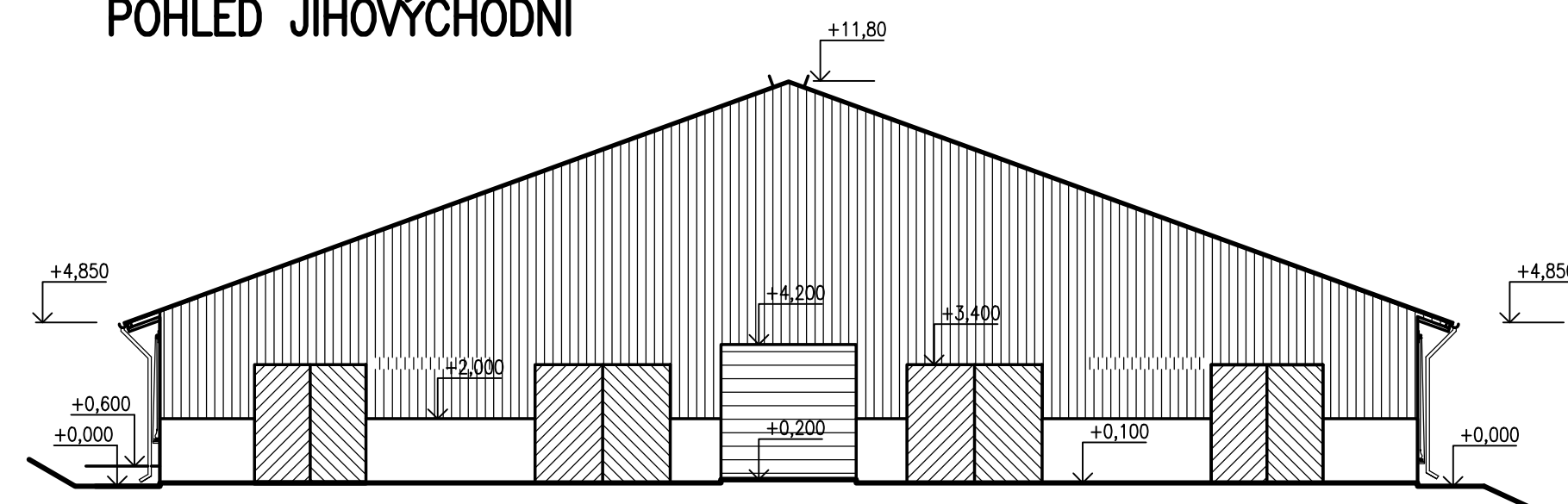
POHLED SEVEROVÝCHODNÍ



POHLED SEVEROZÁPADNÍ



POHLED JIHOVÝCHODNÍ



LEGENDA POVRCHŮ:

FASÁDA SPODNÍ ČÁSTI STÍTŮ PŮHLEDOVÝ BETON
 FASÁDA HORNÍ ČÁSTI STÍTŮ Z POLYKARBONATOVÝCH KOMŮRKOVÝCH DESEK PAMA, PROFIL 177/51, BARVA OPALOVÁ
 VÝPLNĚ OTVORŮ DŘEVĚNÉ DO OCELOVÝCH RÁMŮ, BARVA ČERVENOHNĚDÁ
 SVINOVACÍ ROLOVACÍ VRATA Z POGUMOVANÉ SÍŤE, BARVA ZELENÁ
 KLEMPÍŘKÉ VÝROBKY Z POZINKOVANÉHO PLECHU, BARVA PŘÍRODNÍ
 STŘEŠNÍ KRYTINA Z POLYKARBONATOVÝCH KOMŮRKOVÝCH DESEK PAMA, PROFIL 177/51, BARVA OPALOVÁ
 OCELOVÉ PRVKY NOSNÉ KONSTRUKCE STÁJE OPATŘENY KRYCÍM NÁTĚREM, BARVA ZELENÁ

POZNÁMKA:

V PŘÍPADĚ ZJIŠTĚNÍ ROZDÍLŮ MEZI PD A SKUTEČNÝM STAVEM
 NUTNO VYROZUMĚT PROJEKTANTA !!!

±0,000 = NOVÁ PODLAHA KRMIŠTĚ A KALIŠTĚ OSAZENÁ NA STEJNOU VÝŠKOVOU ÚROVEŇ PODLAHY (DNA) SILAŽNÍHO ŽLABU

VYPRACOVAL BABÁK	ZODP. PROJEKTANT ING. SIVÁČEK	VED. ATELIERU ING. VAŠKOVIČ	Ing. Josef Vaškovič projekční a stavební kancelář DOLNÍ VĚSTONICE 2, 691 29, D. VĚSTONICE mobil: +420 775 125 433, IČO 704 79 712
OKRES: PREŠOV	MÍSTO: TULČÍK		
INVESTOR: PD SEKČOV V TULČÍKU	STAVBA: VÝSTAVBA FARMY PŘE DOJNICE		STUPEŇ STAV.POVOLENÍ
	TULČÍK		DATUM 10/2014
SO-PS: SO-02 STÁJ PRO KRÁVY			FORMÁT 4 A4
OBSAH VÝKRESU: POHLEDY			ZAK. ČÍSLO 11/2014
	MĚR: 1:200	Č. VÝKR. D.1.2.7	
	KÓTY: MM		