

VÝSKUMNO – VÝVOJOVÉ A PREVÁDZKOVÉ CENTRUM NA ZBER,
ZHODNOCOVANIE A ZNEŠKODŇOVANIE ODPADOV VVP - SALE



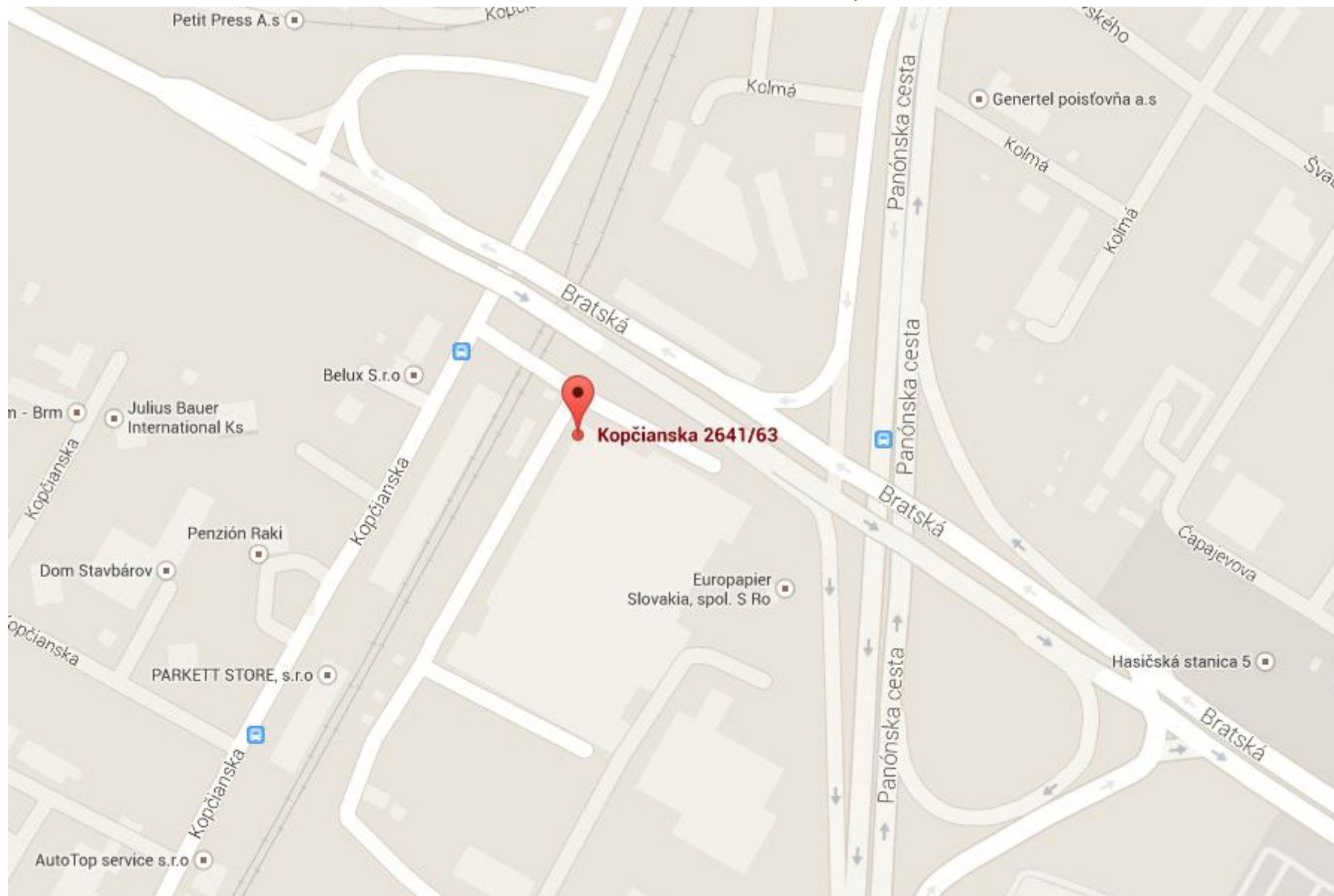
PRÍLOHA - P1 GRAFICKÉ PRÍLOHY

Príloha k Zámeru pre zisťovacie konanie

Bratislava, november 2014

SALE a. s.

Situácia širších vzťahov variant A, A1



Situácia širších vzťahov variant A, A1

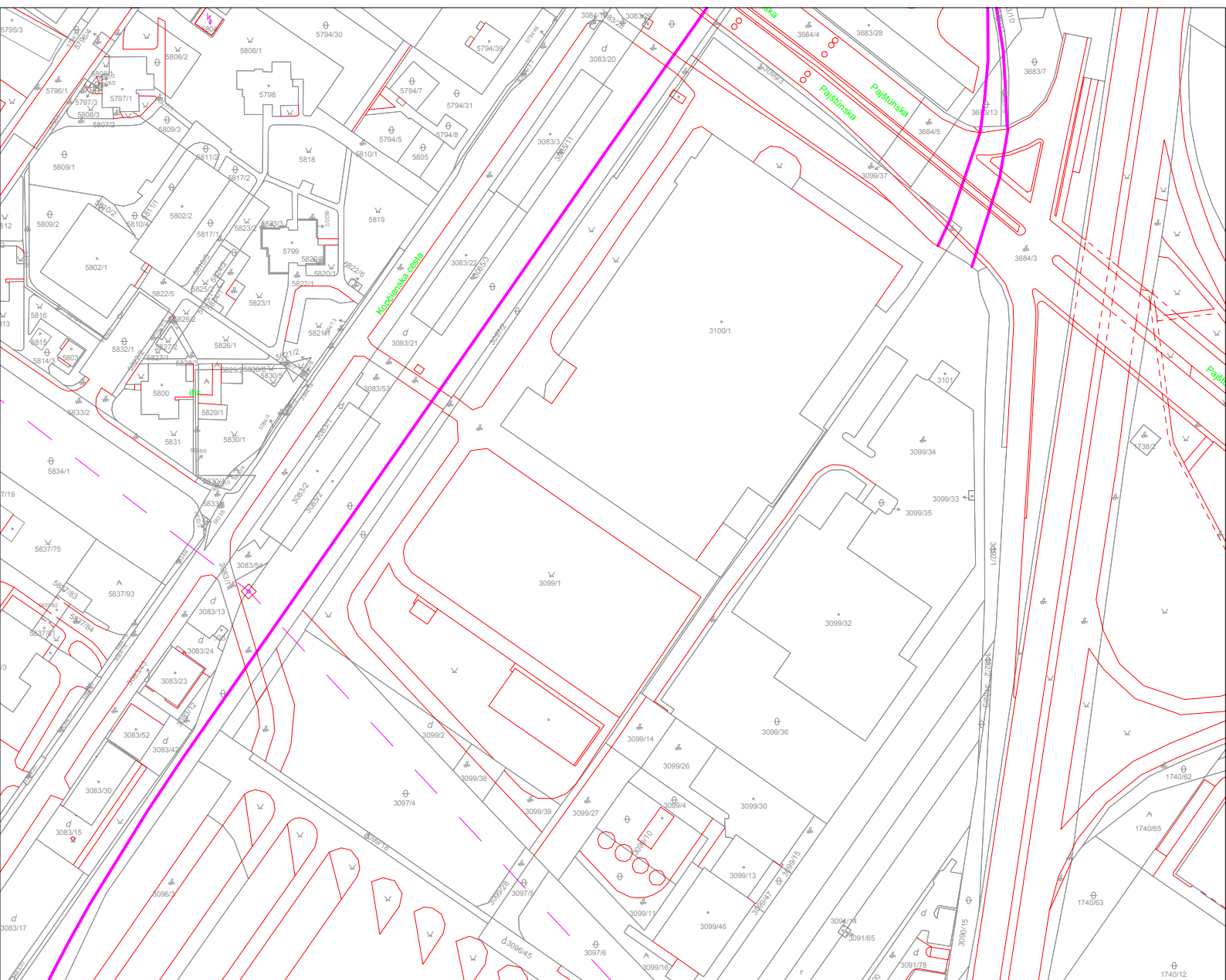


Informatívna kópia z mapy

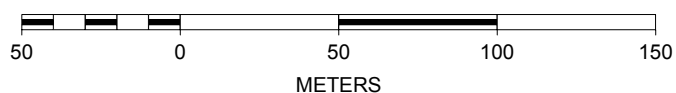
Vytvorené cez katastrálny portál

Okres: Bratislava V
Obec: BA-m.č. PETRŽALKA
Katastrálne územie: Petržalka

10. decembra 2014 14:19



SCALE 1 : 2 385



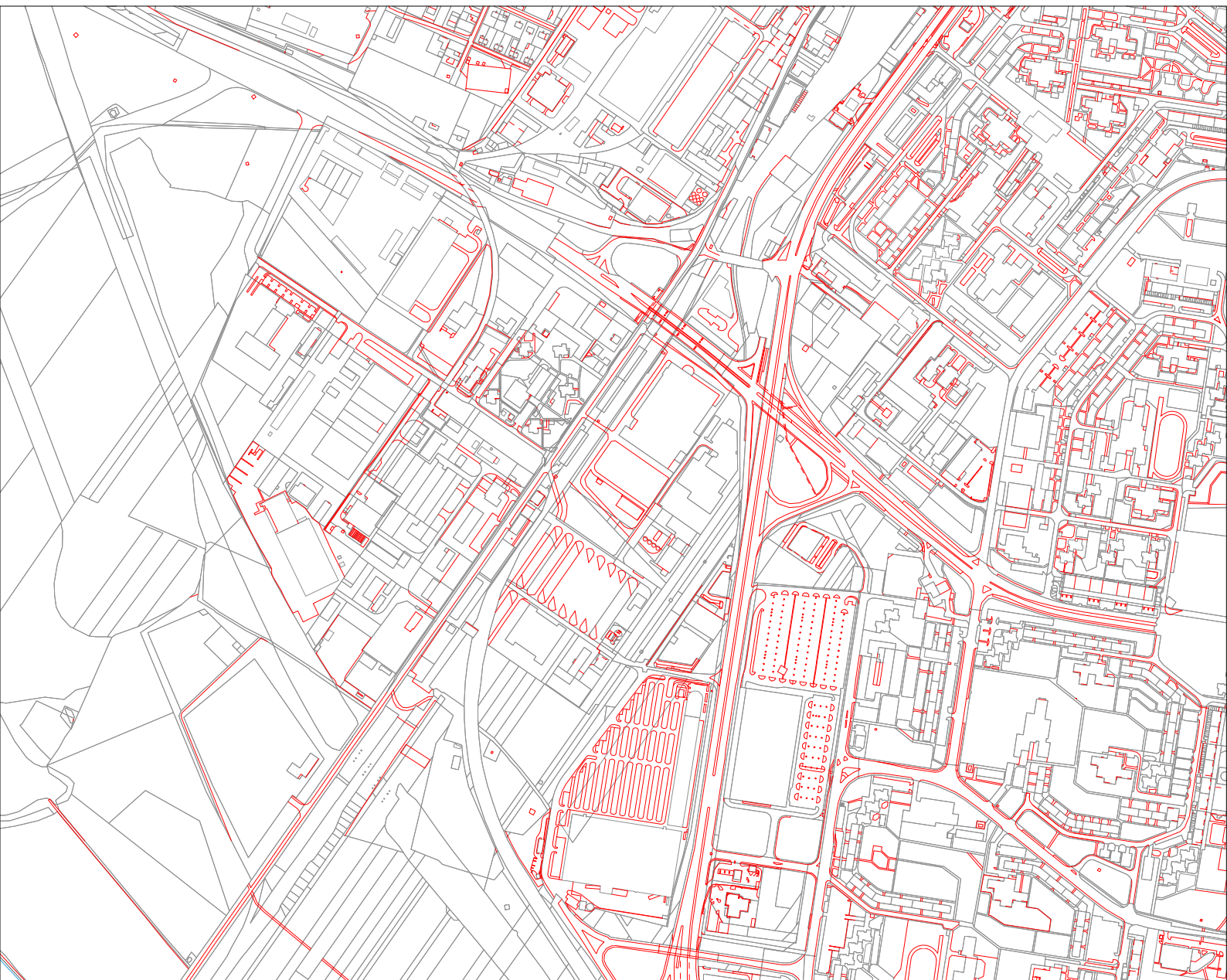
Úrad geodézie, kartografie a katastra Slovenskej republiky

Informatívna kópia z mapy

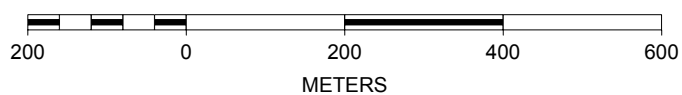
Vytvorené cez katastrálny portál

Okres: Bratislava V
Obec: BA-m.č. PETRŽALKA
Katastrálne územie: Petržalka

10. decembra 2014 14:23



SCALE 1 : 9 538

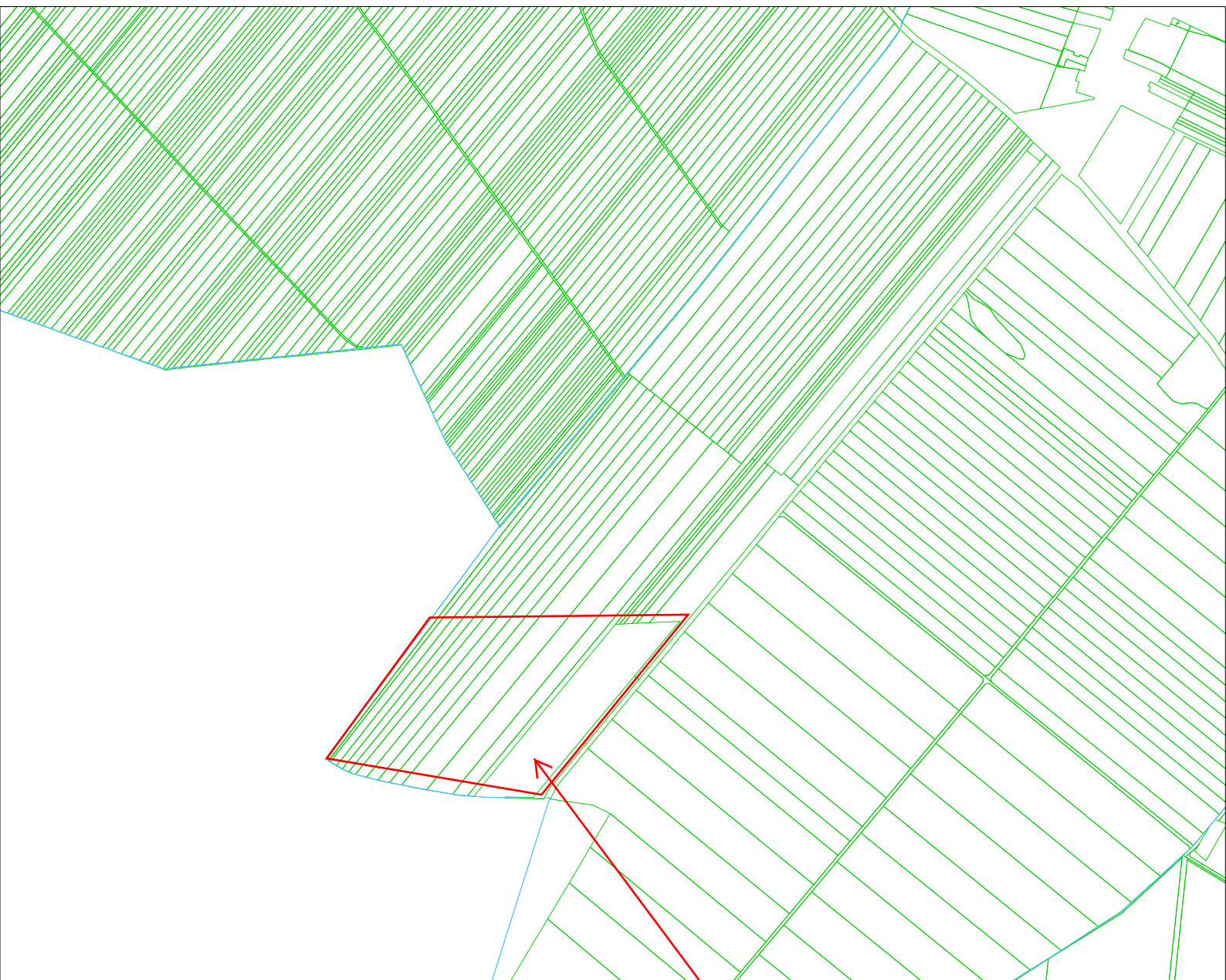


Informatívna kópia z mapy

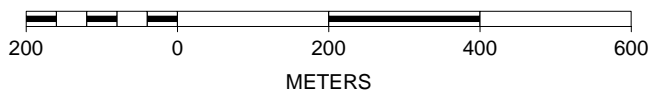
Vytvorené cez katastrálny portál

Okres: Senec
Obec: MOST PRI BRATISLAVE
Katastrálne územie: Studené

10. decembra 2014 14:14



SCALE 1 : 10 000



Riešené územie
Variant B, B1

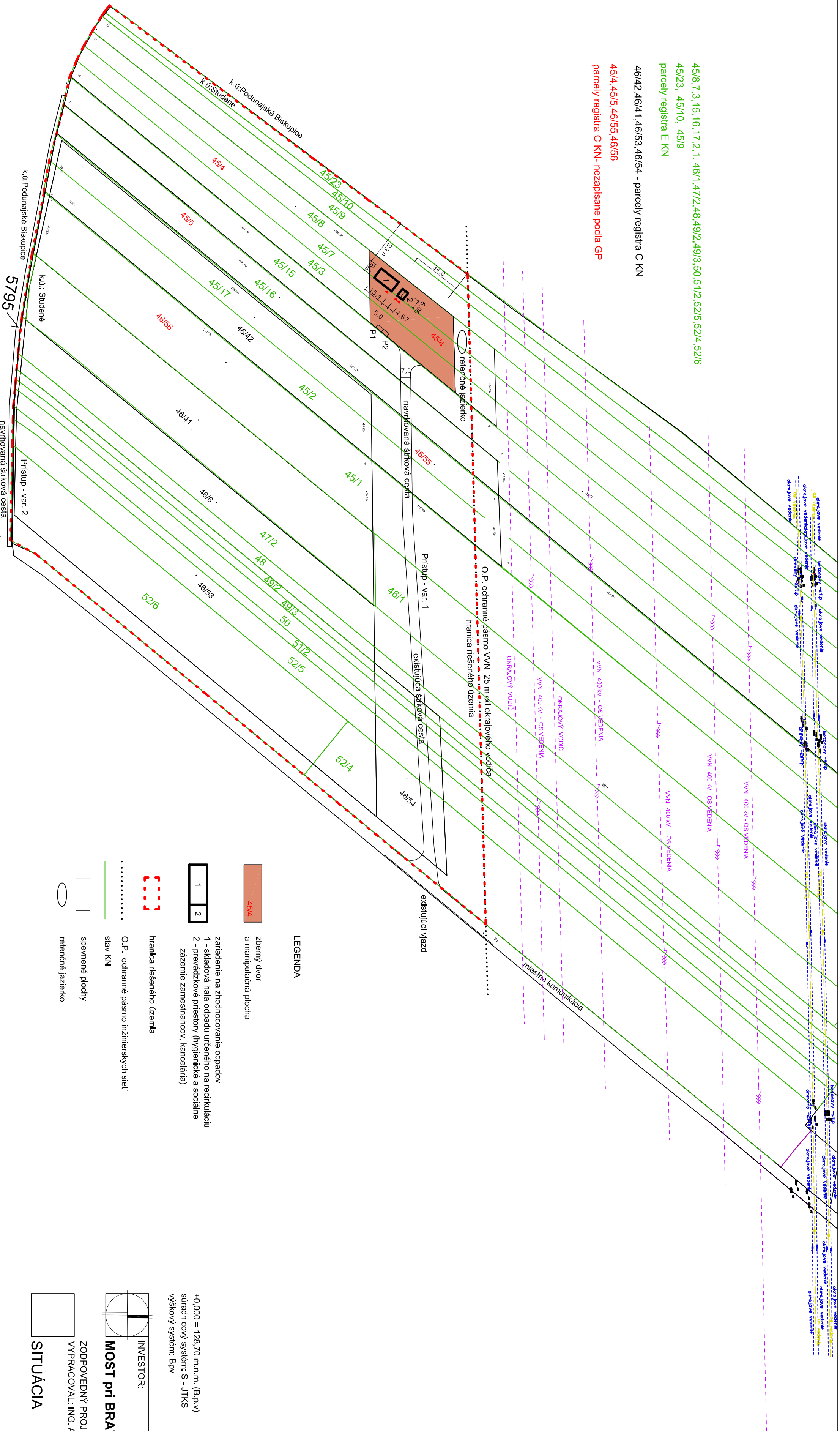


riešené územie
VVP-SALE,
Studené
Variant B, B1

45/8,7,3,15,16,17,2,1,46/1,47/2,48,49/2,49/3,50,51/2,52/5,52/4,52/6
45/23, 45/10, 45/9
parcely registra E KN

46/42,46/41,46/53,46/54 - parcely registra C KN

45/4,45/5,46/55,46/56
parcely registra C KN- nezapisane podľa GP



EXISTUJÚCE SIETE

silnoprád VVN nadzemný

silnoprád VN nadzemný

PLOŠNÉ A PRIESTOROVÉ BILANCIE

plocha	99 468 m2
prístupová a obslužná zóna	28 343 m2
zberný dvor	3 593 m2
riešené územie spolu	131 404 m2

zastavaná plocha halou..... 124,7 m2

počet parkovacích miest 2

- OBJEKTOVÁ SKLADBA
- SO-01 Terénne úpravy - rekultivácia územia
 - SO-02 Skladová hala a prevádzkové priestory
 - SO-03 Prípojka VN a trafostanica
 - SO-04 Prípojka NN
 - SO-05 Areálový vodovod
 - SO-06 Prístupová komunikácia

Pred začatím výkopových prác je nutné vytyčenie existujúcich inžinierskych sietí.

±0,000 = 128,70 m.n.m. (B.p.v)

súradnicový systém: S - JTKS

výškový systém: Bpv

INVESTOR:

BRATISLAVA

MOST pri BRATISLAVE, časť STUDENÉ

ZODPOVEDNÝ PROJEKTANT: ING. ARCH. SEVERIN KLISKÝ

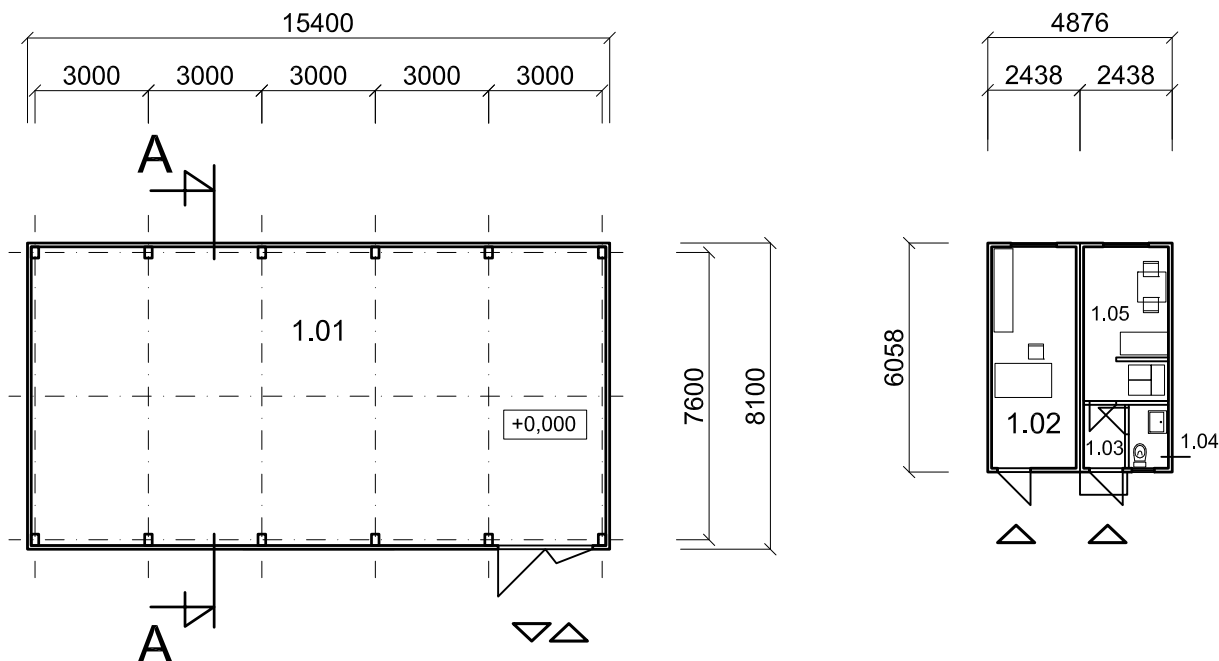
VYPRACOVAL: ING. ARCH. SEVERIN KLISKÝ

DÁTUM: 12/2014

SITUÁCIA

M 1:2000

architektonická kancelária KLISKÝ



skladová hala

prevádzkové priestory

LEGENDA MIESTNOSTÍ - skladová hala

Č. M.	ÚČEL MIESTNOSTI	m ²
1.01	skladová hala	120,0
CELKOVÁ ÚŽITKOVÁ PLOCHA		120,0 m ²

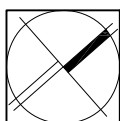
LEGENDA MIESTNOSTÍ - prevádzkové priestory

Č. M.	ÚČEL MIESTNOSTI	m ²
1.02	kancelária	13,1
1.03	predsieň	1,8
1.04	umyváreň a WC	1,8
1.05	šatňa a denná miestnosť	9,1
CELKOVÁ ÚŽITKOVÁ PLOCHA		25,8 m ²

+0,000 = 128,70 m.n.m. (B.p.v)

súradnicový systém: S - JTKS

výškový systém: Bpv



INVESTOR:

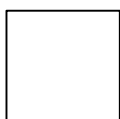
MOST pri BRATISLAVE, časť STUDENÉ

STUPEŇ PD: DOKUMENTÁCIA NA ÚZEMNÉ KONANIE

ZODPOVEDNÝ PROJEKTANT: ING. ARCH. SEVERÍN KLISKÝ

VYPRACOVAL: ING. ARCH. SEVERÍN KLISKÝ

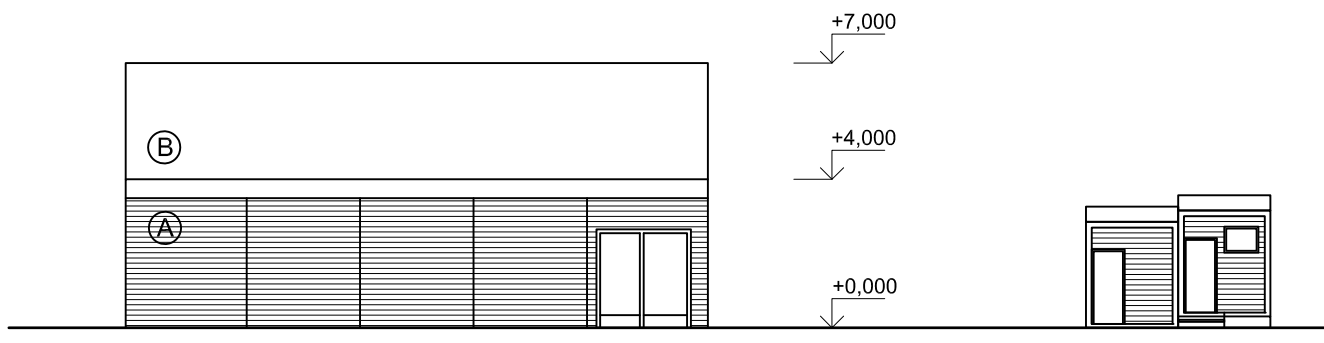
DÁTUM: 12/2014



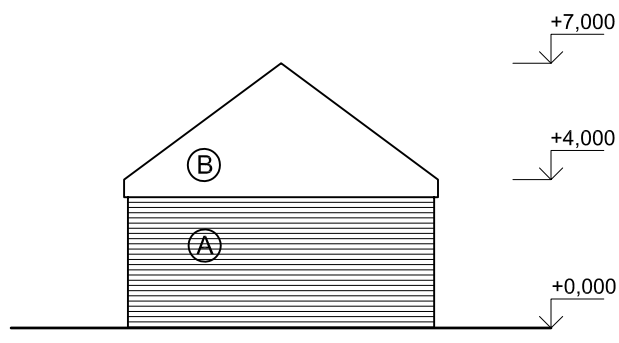
PÔDORYS PRÍZEMIA

M 1:200

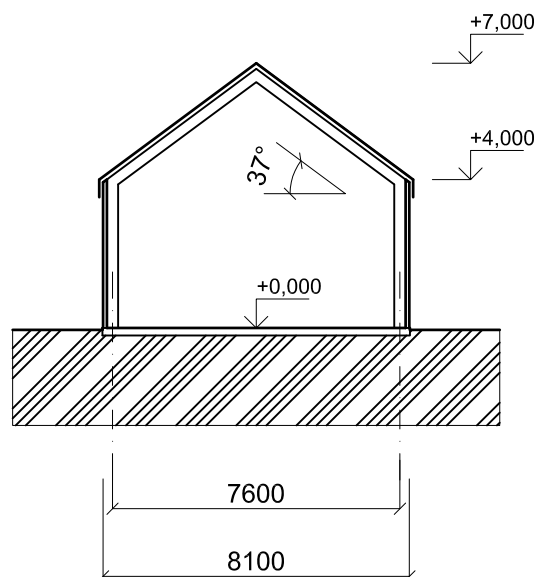
architektonická
kancelária
KLISKÝ



pohľad juhovýchodný



pohľad juhozápadný



LEGENDA MATERIÁLOV

- (A) tepelnoizolačný sendvičový panel
- (B) tepelnoizolačný sendvičový panel

+0,000 = 128,70 m.n.m. (B.p.v)
 súradnicový systém: S - JTKS
 výškový systém: Bpv



INVESTOR:

MOST pri BRATISLAVE, časť STUDENÉ

STUPEŇ PD: DOKUMENTÁCIA NA ÚZEMNÉ KONANIE

ZODPOVEDNÝ PROJEKTANT: ING. ARCH. SEVERÍN KLISKÝ

VYPRACOVAL: ING. ARCH. SEVERÍN KLISKÝ

DÁTUM: 12/2014



REZ A - A
POHLADY

M 1:200


 architektonická
 kancelária
KLISKÝ